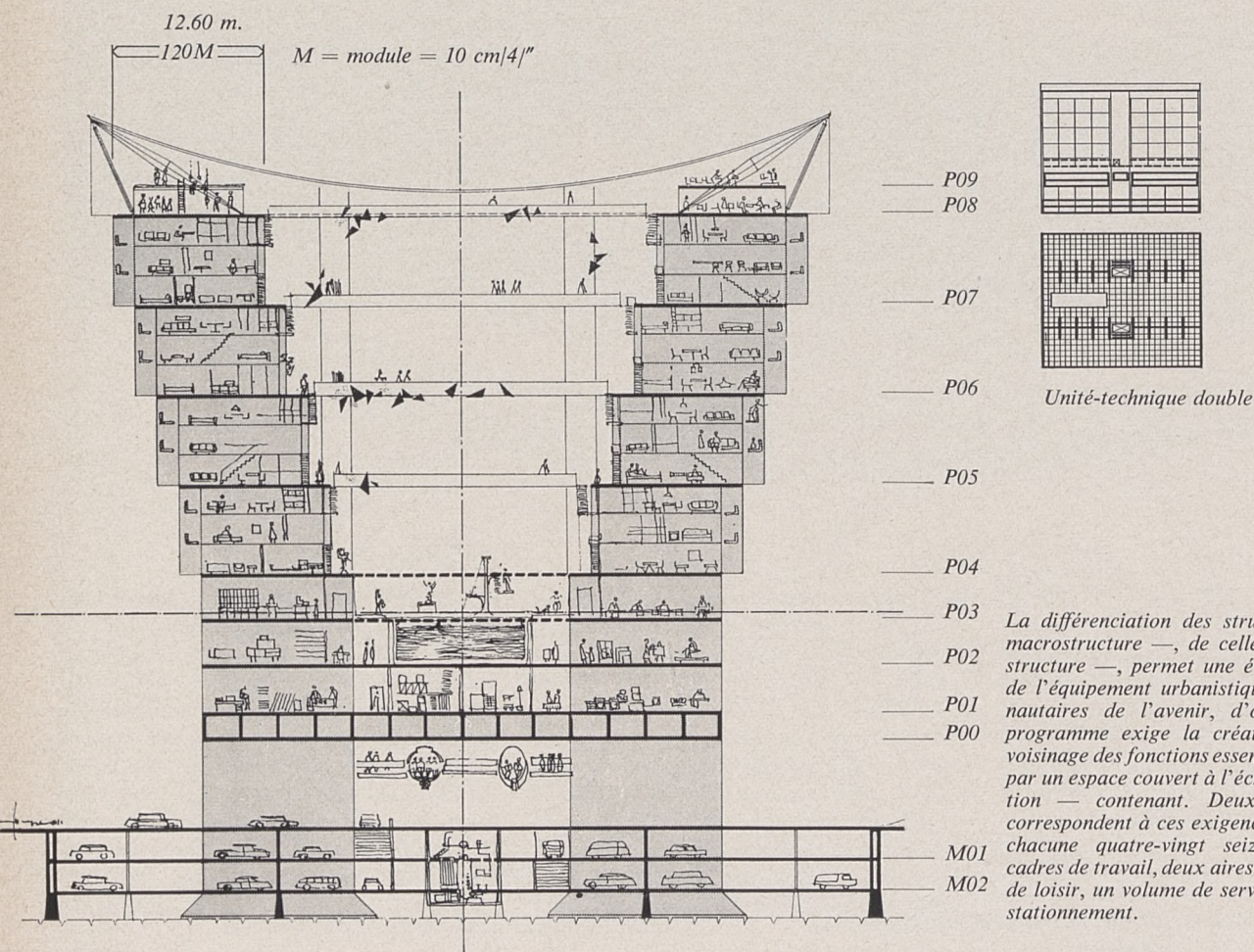


Auteur & coordinateur du Projet	Jean Duret, architecte FAS SIA Genève, Suisse
Architectes	Papineau, Gérin-Lajoie, Le Blanc et Durand Architectes, Montréal, Canada
Urbaniste	Pierre Bussat, architecte FAS SIA Genève, Suisse
Conseillers Techniques du Procédé	François Camus, Paris, France Raymond Camus, Paris, France
Production	La Compagnie des Bétons Camus Ltée Montréal, Canada Camus Concrete Corporation Ltd.
Consultants	Alex Gordon, architect and project co-ordinator IBIS Design Team Dipl. Arch. FRIBA London, England
Ingénieurs en structure mécanique, électricité	Asselin, Benoit, Boucher, Ducharme, Lapointe Ingénieurs-Conseils, Montréal, Canada
Etude de rendement	Stevenson & Kellog, Toronto, Canada

Y'67 est la contreproposition à HABITAT 67 (158 appartements) présentée en décembre 1964 à la Compagnie Canadienne de l'Exposition Universelle 1967. Son thème « Terre des Hommes » place l'homme dans la cité.

Y'67 est la forme réaliste d'une cité communautaire de l'avenir. Elle établit un programme d'équipement pour mille deux cents logements conférant un équilibre de vie et de travail. La partie urbanistique situe le niveau, vie-échange, à vingt mètres du sol où un système de transport monorail dessert les six unités techniques doubles projetées; il est relié aux transports urbains. La cité communautaire Y'67 est également une réponse aux problèmes posés par la création de nouveaux centres, nés d'une planification du territoire.



La différenciation des structures porteuses — macrostructure —, de celles portées — microstructure —, permet une évolution du standing de l'équipement urbanistique des cités communautaires de l'avenir, d'où «flexibilité». Ce programme exige la création d'un climat de voisinage des fonctions essentielles — contenu —, par un espace couvert à l'échelle de l'agglomération — contenant. Deux unités techniques correspondent à ces exigences; elles comportent chacune quatre-vingt seize logements, seize cadres de travail, deux aires culturelles, un espace de loisir, un volume de services techniques et de stationnement.



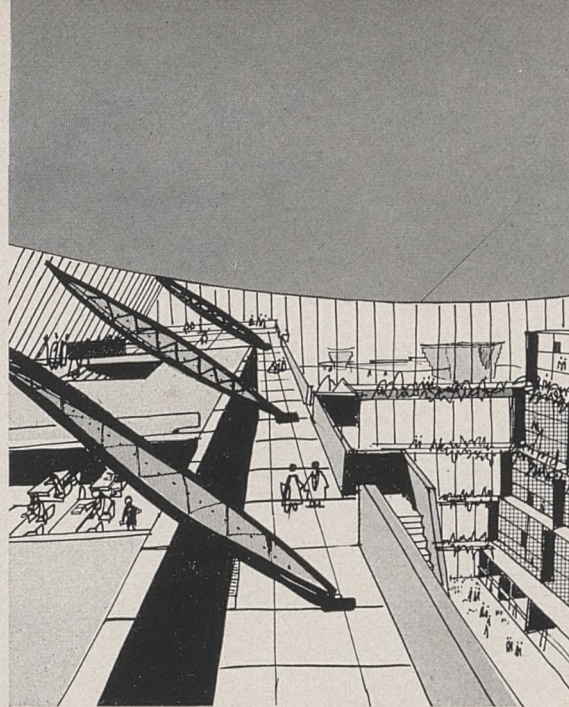
Programmation P 08-P 09

\* Ecoles primaires, bibliothèques, etc.

\* Garderie, club de loisirs, chapelle.

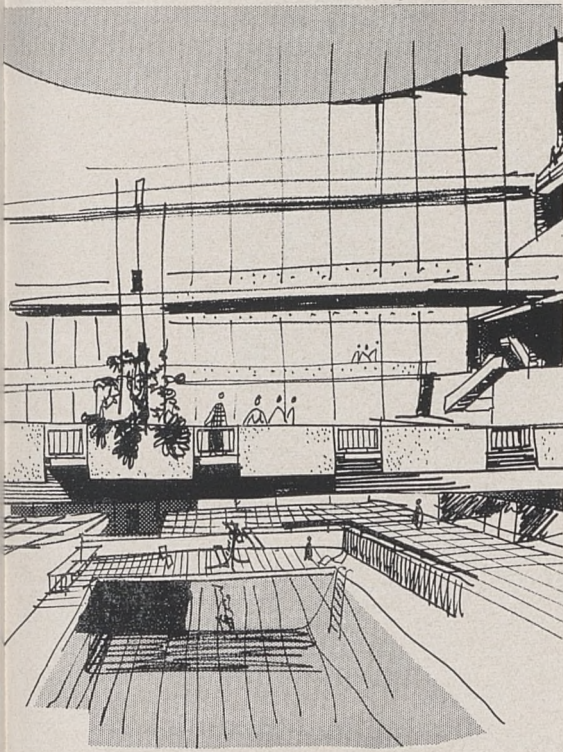
Hôtel, agence de voyages, banques, restaurant, café-brasserie, bar, centre médical, promenades et plages de relaxation.

Couverture sur résille de câbles tendus, transparente, translucide ou opaque suivant le micro-climat.

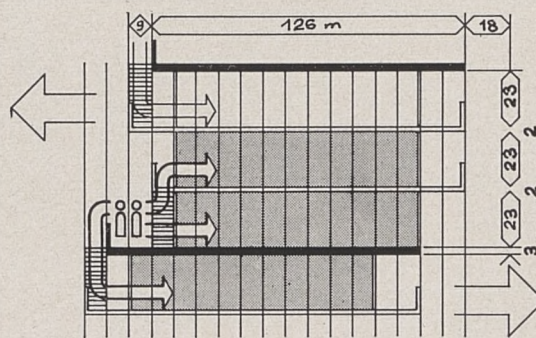


# Y 67

P 04 à P 07 habitations

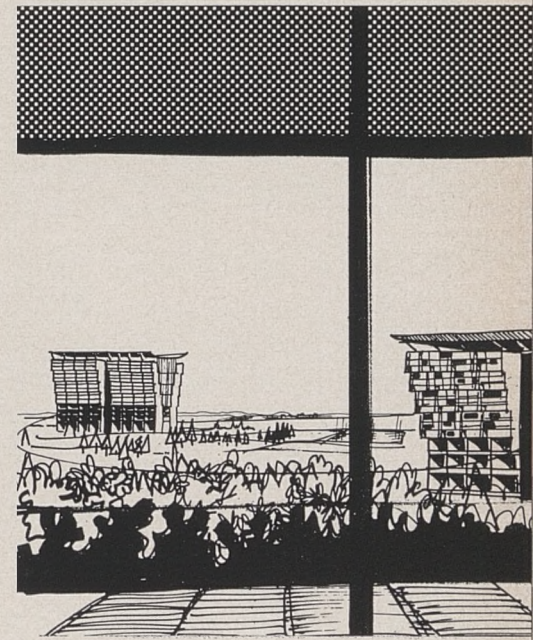


Espace intérieur = mouvement



2 (M) microstructures  
3 (M) macrostructures

Espace extérieur = détente



Programmation P 03

Niv. circulations, échanges, liaisons entre unités techniques.

Rest., café-brasserie, bar. Magasins spéc. & luxe.

Alimentation, grands magasins, self-service, (P 02).

Alimentation petits magasins, services personnels.

\* Cinéma (P 02), dépôts, pompiers, police, etc.

\* Sports: piscine, barbotière, salle de gym. (P 02).

Programmation P 02 (v. programme P 03)

\* Courts de tennis couverts, bowling, squash (P 03)

\* Centre administratif, réunion, bibliothèque (P 03)

Artisanat et entretien des constructions.

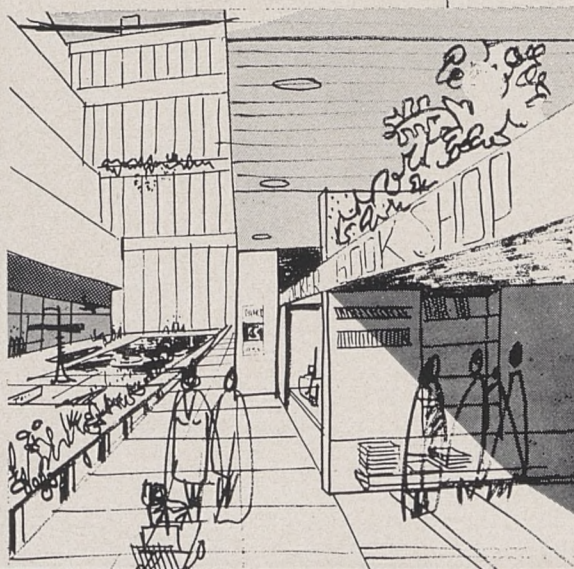
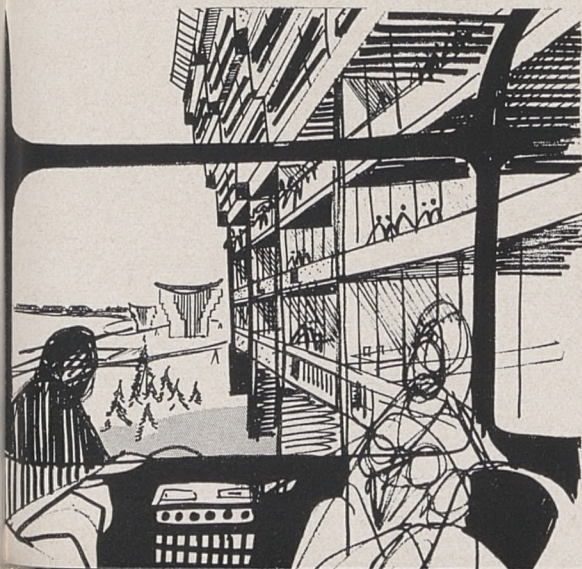
\* Travail productif.

P 01 niveau travail productif.

P 00 niveau galerie technique et système urbain de transport lourd (rail/route)

M 01 Garage-parkings, transport routier.

M 02 Garage-parkings, station-service, entretien.

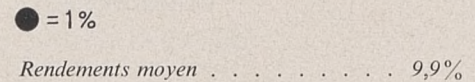
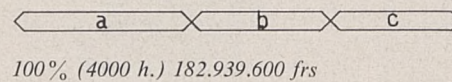
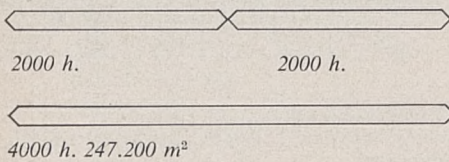
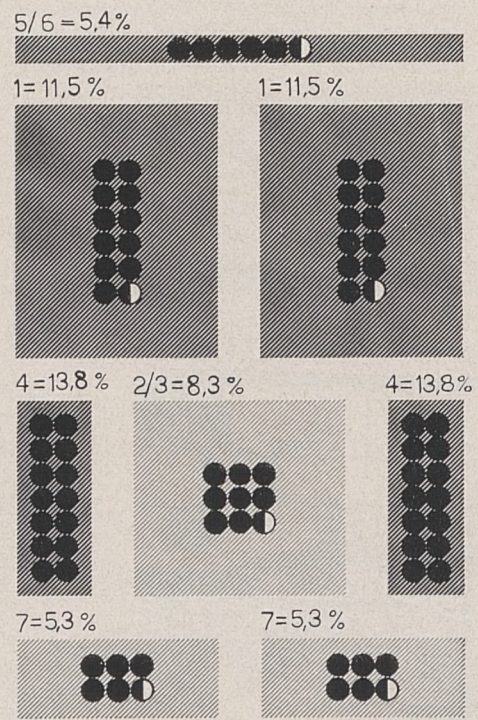
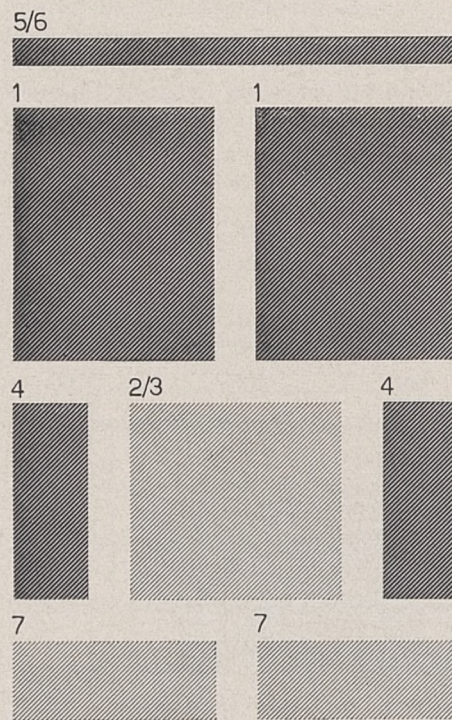
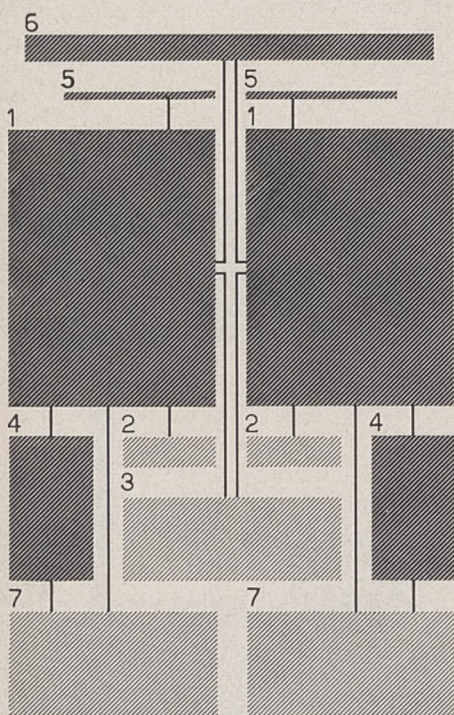




Surface comparée et schéma des relations directes

Coût direct de construction avec référence à l'organigramme des fonctions urbanistiques

Rendement



- 1. Habitations 65.000 m<sup>2</sup> \*
- 2. Services 3.200 m<sup>2</sup>
- 3. Services 20.600 m<sup>2</sup>
- 4. Travail productif 13.500 m<sup>2</sup> \*\*
- 5. Services culturels et sociaux 1.300 m<sup>2</sup> \*
- 6. Services culturels et sociaux 12.200 m<sup>2</sup> \*
- 7. Stationnement-parking 24.300 m<sup>2</sup>

- 1. 85.760.000 frs
- 2.3. 35.112.000 frs
- 4. 24.625.600 frs
- 5.6. 10.118.800 frs
- 7. 27.321.600 frs
- A. Architecture 40%
- B. Structure 31%
- C. Mécanique et électricité 29%

- Critères de rendement
- 1. Occupation . . . . . 86%
  - Location (m<sup>2</sup> brut) 76 Frs
  - 2.3. Occupation . . . . . 95%
  - Location (m<sup>2</sup> brut) 108 Frs
  - 4. Occupation . . . . . 90%
  - Location (m<sup>2</sup> brut) 126 Frs
  - 5.6. Occupation . . . . . 100%
  - Location (m<sup>2</sup> brut) 38 Frs
  - 7. Location (place, par an) 960 Frs

■ \* Fonctions actives . . . . . 70%

▨ Fonctions passives . . . . . 30%

Programmation  
1200 logements à 3,4 habitants  
32,4 m<sup>2</sup> par pièce  
1 occupant par pièce  
30% logements 1-2 p.  
60% logements 3-4 p.  
10% logements 5-6 p.

Activités économiques . . . . . 21,24%

27 m<sup>2</sup> par personne active (env. 2000) soit le 50% des habitants répartis en 25% services et 25% travail productif

