



Primarschulanlage Hinterwiden Kloten

Architekten **Heinz Hertig, Arch. SIA**
Walter Hertig, Arch. BSA/SIA
Robert Schoch, Arch. BSA/SIA

Art der Schule

Es handelt sich um eine Primarschule mit 17 Klassenräumen, 2 Turnhallen, Singsaal und dazugehörigen Nebenräumen sowie 13 Klassen für eine spätere Bauetappe.

Hauptproblem

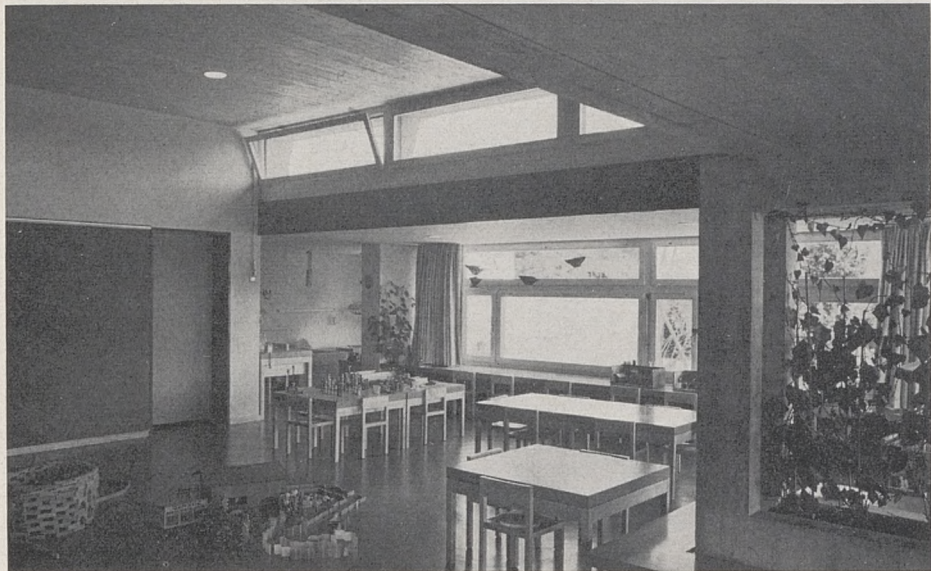
Nähe des Flughafens Zürich Startplatz der Blindlandepiste und Werft ca. 1 km westlich.

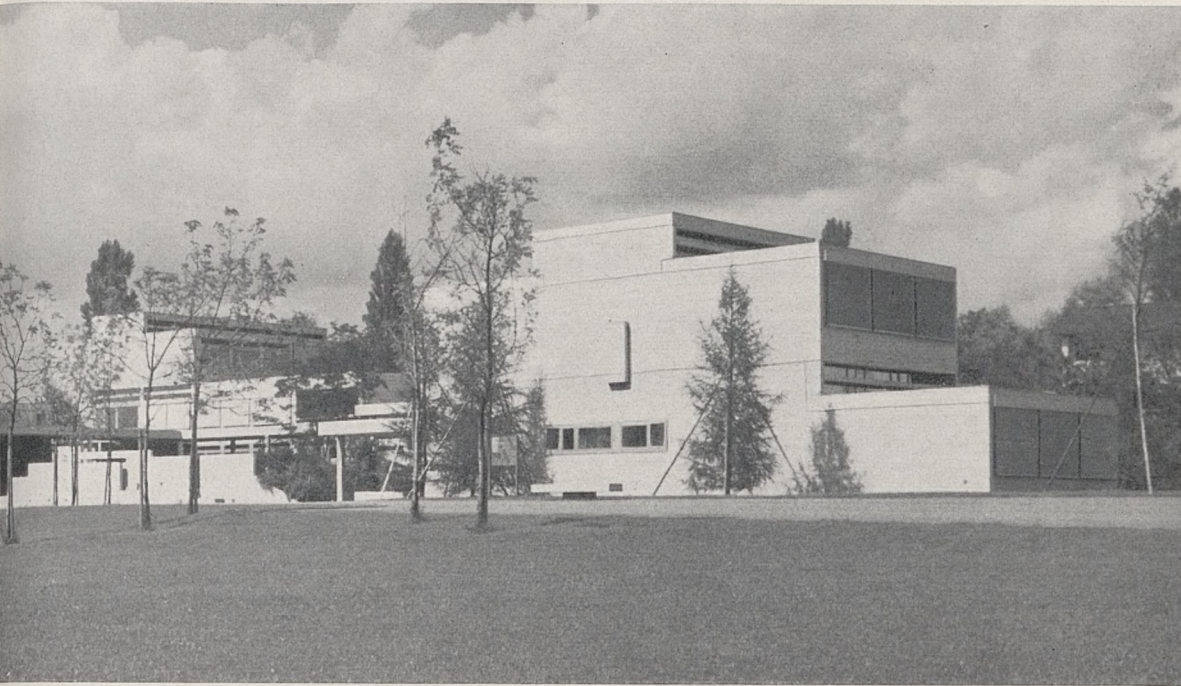
Lösung

Orientierung sämtlicher Klassenzimmer nach Südosten. Abstufelung der Zimmer und Belichtung der hinteren Zone mittels Oblicht in ebenfalls südöstlicher Richtung. Diese einseitige Belichtung ergibt auch in der 4. Bankreihe genügend Helligkeit.

Konstruktion und Baustoffe

Sichtbetonbauweise mit Metallfenstern.





Fotos: Peter Grunert, Max Helstern.

