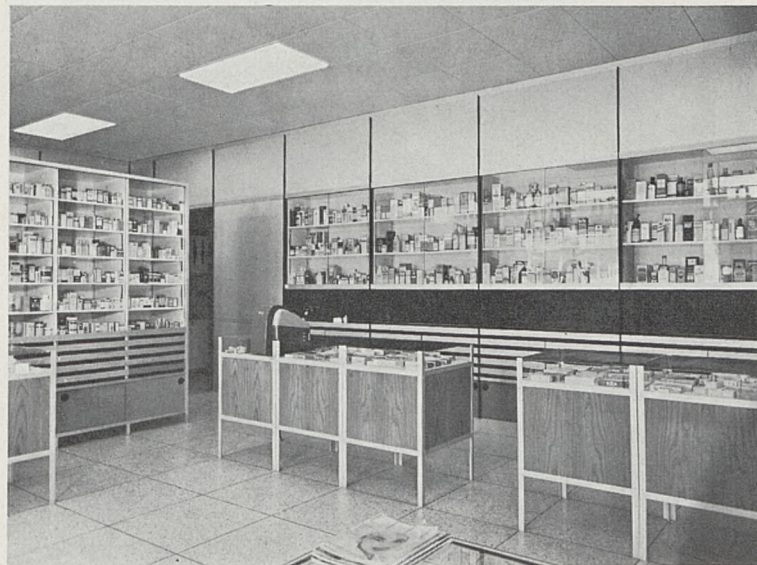
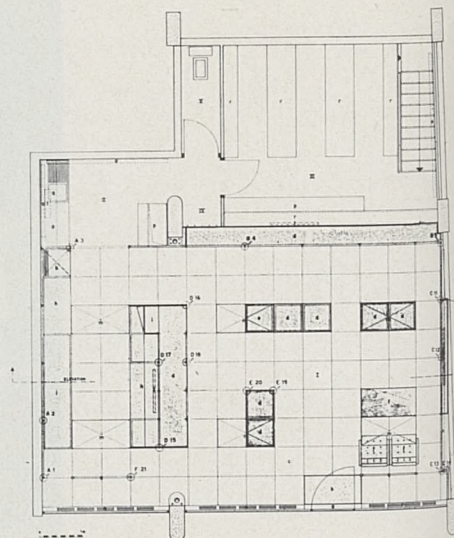


**P. Bussat et  
J.-M. Lamunière**  
architectes SIA, FAS

L'étude a principalement porté sur la recherche pour les revêtements et les meubles d'un module commun de 0,60 m.  
Les plafonds sont exécutés en éléments suspendus chauffants « Frenger » de 0,60 x 0,60, dans lesquels les luminaires sont encadrés de 0,60 x 1,20.  
Le sol est composé de plaques d'agglomérés de marbre de 0,60 x 0,60 et les murs sont revêtus de panneaux de Pavatex-Aluminium de 1,20 m. de large, dans lesquels s'incorporent les vitrines.  
Les meubles sont ossaturés en profilés d'aluminium sur une trame de 0,60 x 0,60 avec des remplissages de verre ou d'ormeau contreplaqué.



**Légendes du plan :**

- I. Magasin
- II. Laboratoire
- III. Dépôt
- IV. Vestiaire
- V. W. C.