

J.P. Lavizzari
architecte EPUL, SIA

Cette villa conçue pour une famille avec trois enfants est située dans un quartier résidentiel dominant Lausanne. Le terrain en pente a conditionné la création de trois niveaux différents, la villa est construite sur le niveau supérieur, alors que le niveau intermédiaire est réservé à la piscine. Un chemin d'accès prolongé par une rampe pour voitures relie la route à la maison. L'architecture traitée avec sobriété affirme les trois parties distinctes :

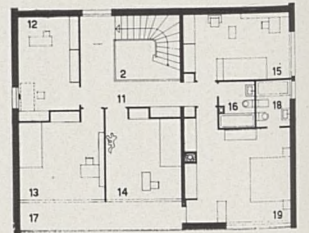
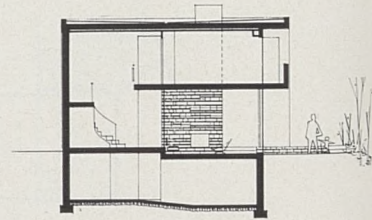
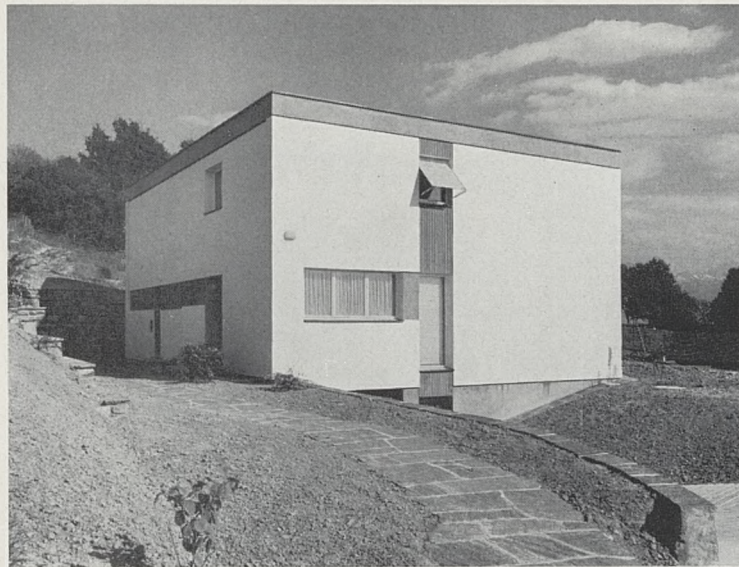
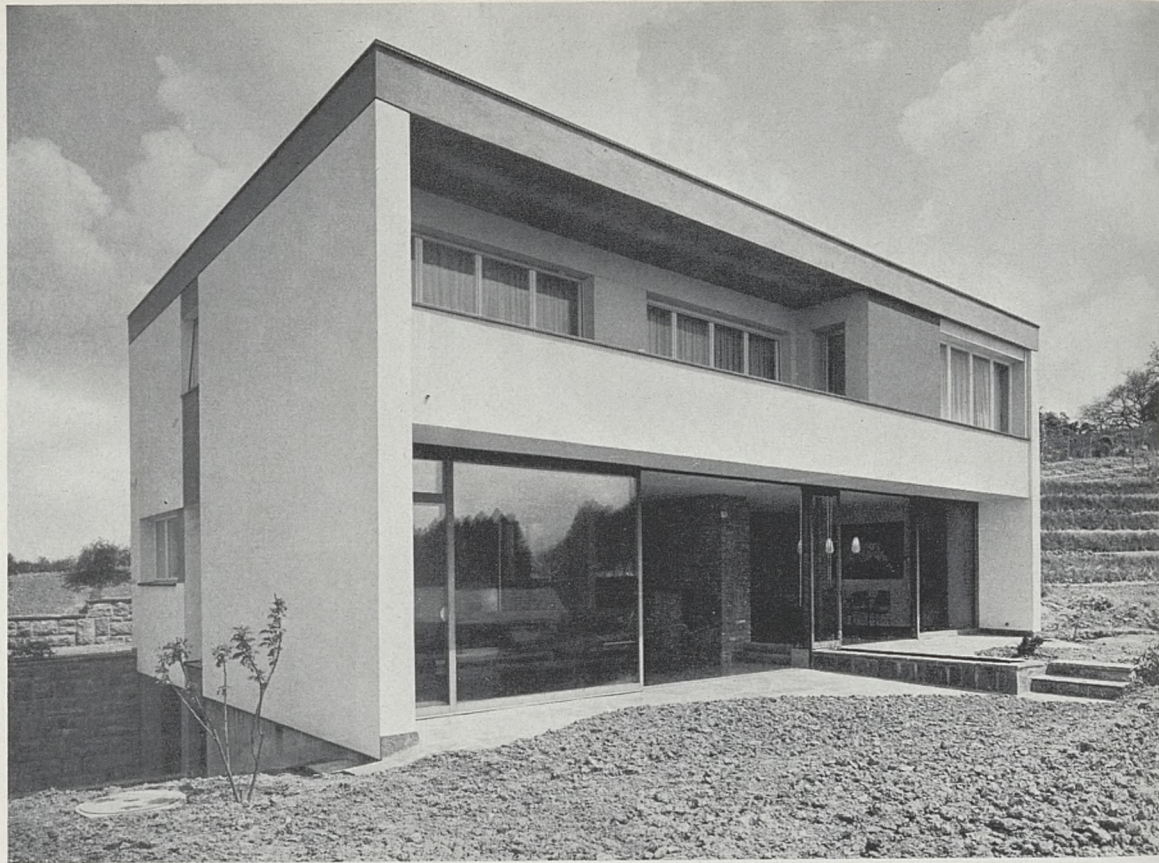
- rez **A** partie de jour
- B** partie service
- 1^{er} **C** partie de nuit

A La partie de jour comprend le bureau personnel du propriétaire, un hall traversant, un grand séjour séparé d'une salle à manger par un massif en pierres naturelles formant cheminée, et continuée par un bassin à l'extérieur. La face sud est complètement ouverte ; à travers cette large baie vitrée, le regard contemple le panorama grandiose.

B La partie service comprend la cuisine-laboratoire en liaison directe avec la salle à manger, une chambre de bonne et l'escalier de la cave. Une entrée de service dessert cette partie.

C La partie de nuit comprend les chambres à coucher orientées à l'est et au sud, distribuées par une galerie prolongeant le hall et donnant sur une loggia. Une salle de bains communique directement avec la chambre des parents et une petite salle d'eau est à la disposition des autres chambres.

Le sous-sol se compose d'un garage pour deux voitures, d'une cave, d'une buanderie, d'une chaufferie, et d'un local à photos. Le grand vitrage métallique composant toute la face sud du rez-de-chaussée, coulisse en partie sur lui-même. Deux colonnes métalliques apparentes soulagent le sommier pris dans la dalle du 1^{er} étage. Au sous-sol, les murs sont en béton coffré ; depuis le rez, tous les murs de maçonnerie sont doublés et isolés. Les dalles sont composées de nervures et de corps creux. La toiture accuse une légère pente vers le centre et reçoit une étanchéité multicouches. Le cube S.I.A. est de 1170 m³.



A. Partie de jour :

1. Entrée vestiaire
2. Hall traversant
3. Bureau
4. Séjour
5. Salle à manger

B. Partie de service :

6. Entrée de service
7. Chambre bonne
8. Dégagement
9. Toilettes
10. Cuisine

C. Partie de nuit :

11. Galerie
12. Lingerie
13. Chambre enfant
14. Chambre enfant
15. Chambre enfant
16. Salle d'eau enfants
17. Loggia
18. Salle d'eau parents
19. Chambre parents

