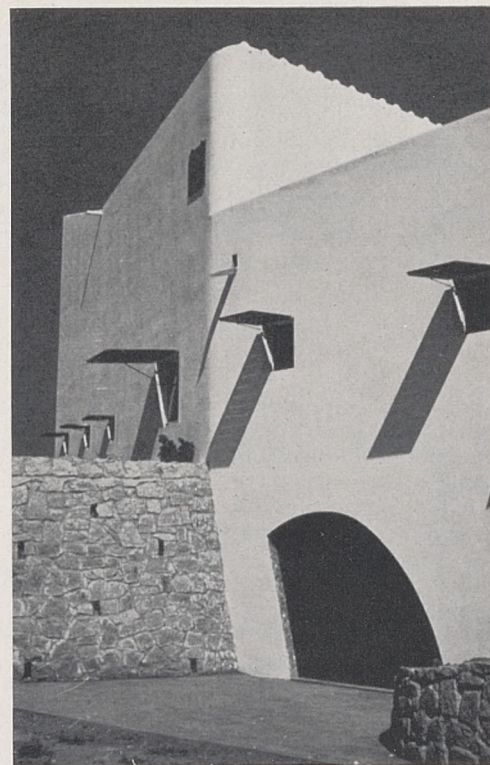


Une villa de vacances à l'île d'Elbe, Italie

Jean Serex, FSAI/OEV, architecte

Ragno + Vai, géomètre, collaborateurs

Façade Sud, côté Mer



Détail façade et terrasse inférieures

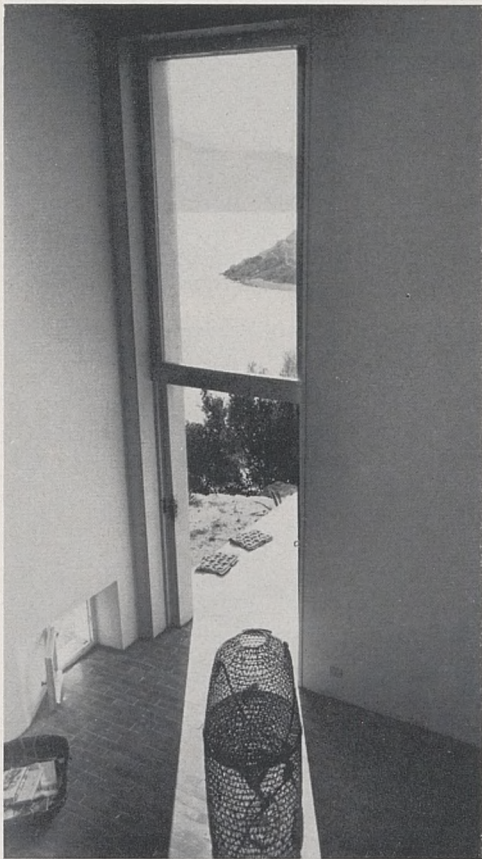
Cette villa a été créée par l'architecte pour les vacances de sa famille, dans la baie de Procchio à l'île d'Elbe, sur un terrain surplombant la mer, ayant un accès direct à la plage et aux rochers.

Le parti a été pris tenant compte de la liberté des vacances et du climat. La masse générale a été modelée selon le terrain naturel, posée partiellement sur un mamelon, travaillant les deux niveaux du séjour.

L'architecture, d'influence mauresque, difficilement acceptable par les Beaux-Arts de Pise, a été choisie tenant compte des petites ouvertures permettant de garder la fraîcheur à l'intérieur.

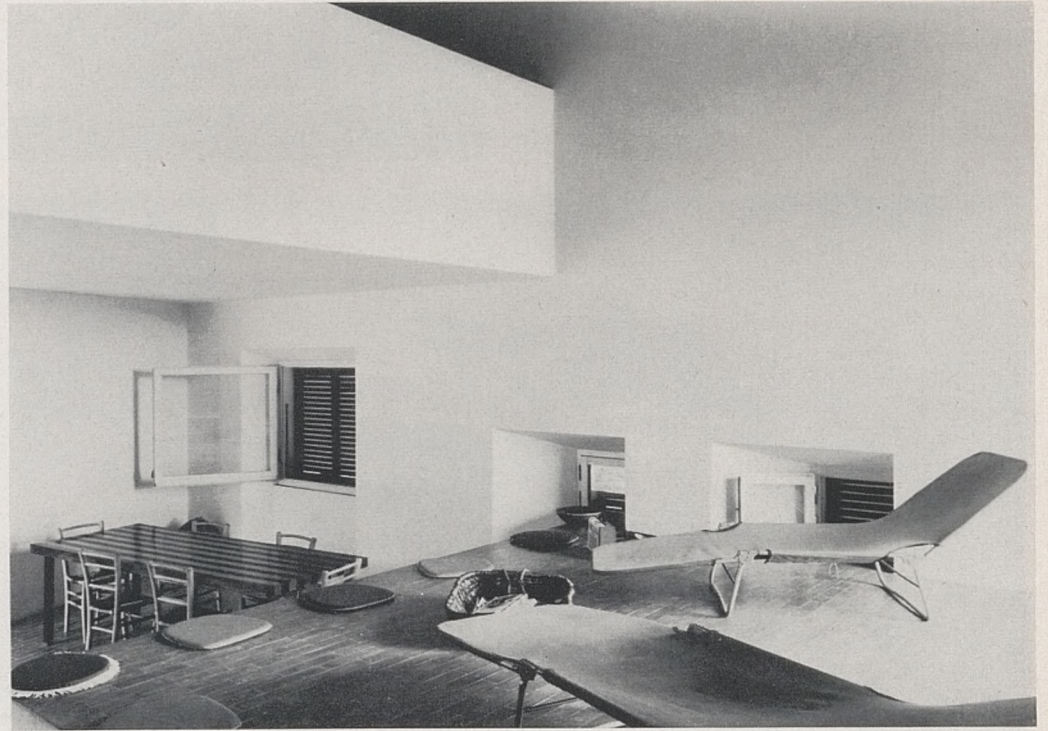
La construction a été réalisée en murs de pierres de 40 cm. d'épaisseur, les sols en simples planelles de terre cuite, les murs et plafonds crépis bruts et talochés en blanc comme à l'extérieur, toiture tuiles sur dalle corps creux (construction du pays).

Le plan a été conçu le plus fonctionnel possible, et le séjour a été traité en partie sur toute la hauteur de la maison, la chambre des parents étant en balcon dans celui-ci. Cette réalisation très économique a dû être modifiée depuis l'avant-projet figurant sur les plans ci-contre, pour des raisons de niveaux et d'orientation, avec la création d'une cave inférieure et d'une citerne pour le dépôt d'eau, problème important sur l'île d'Elbe.

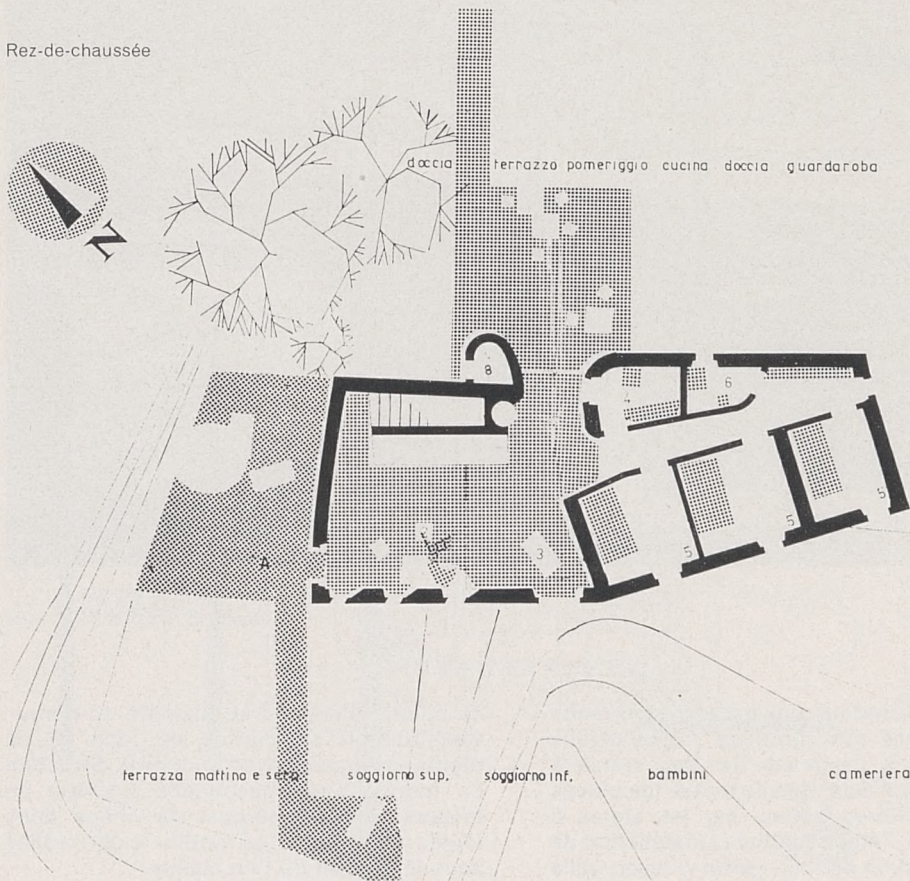


Entrée séjour terrasse Ouest

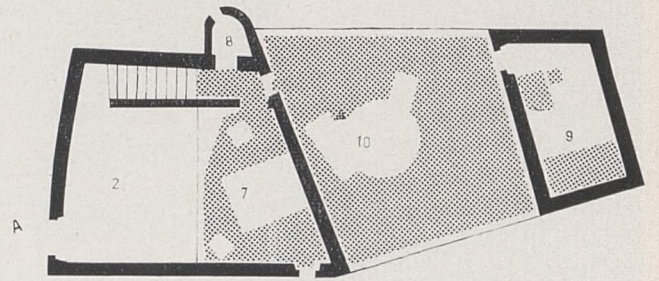
Séjour partie supérieure et balcon chambre parents



Rez-de-chaussée



1er étage



Coupe longitudinale A-A

