

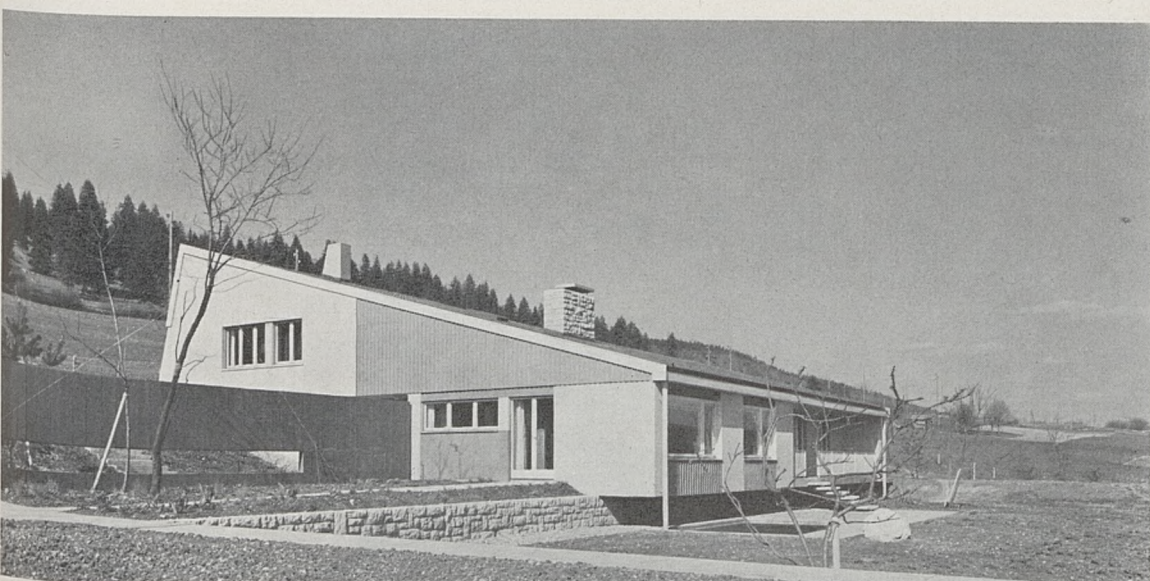
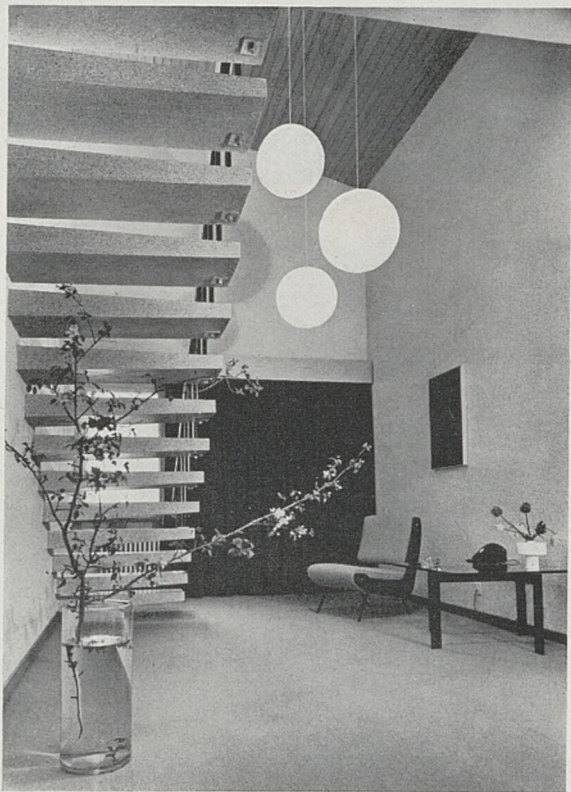
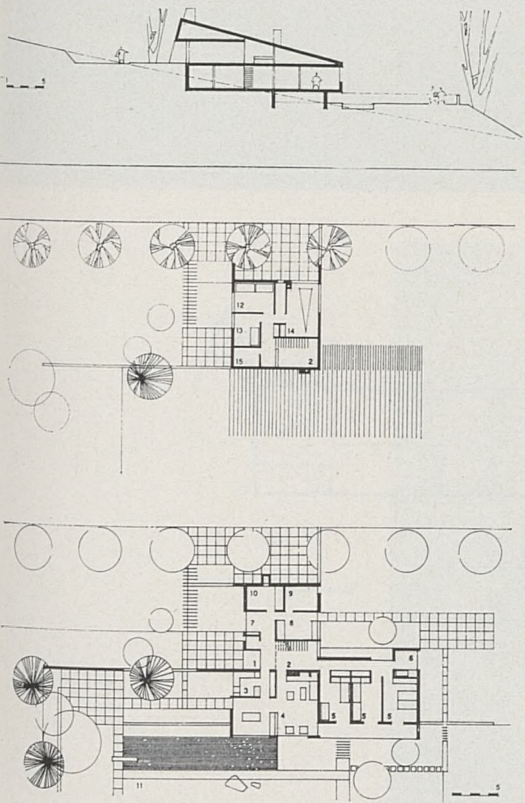
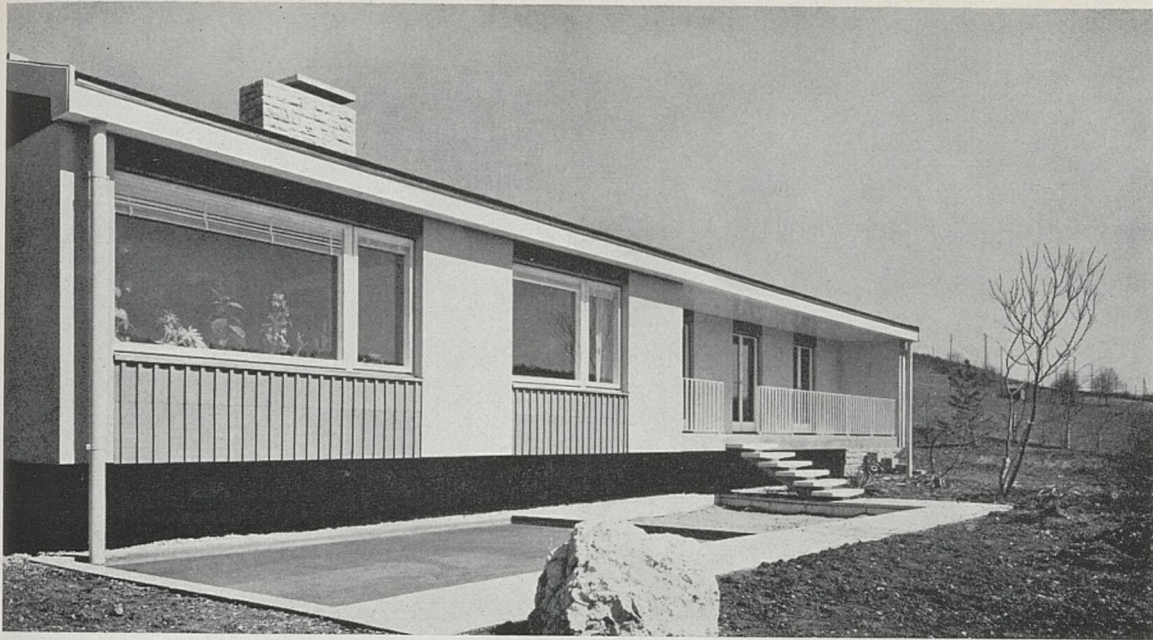
# Villa à Tramelan Jura Bernois

**Claude Leuzinger**  
architecte SIA

La déclivité du terrain et l'accès à la propriété par le nord ont dicté le parti de cette construction : au niveau de la route d'accès, garage, chambre de bonne et chambre de visite ; au niveau du jardin, soit un étage plus bas, séjour et chambres à coucher. Le hall d'entrée sur deux étages lie les deux zones. Toutes les pièces du niveau jardin s'ouvrent au sud où elles jouissent d'une large vue. De la buanderie on accède de plain pied à une cour de service au nord-est.

Le toit à pente nord-sud, en liant la partie garage-service à la partie séjour, donne à la villa son caractère tout en intégrant son volume au terrain.

La construction est du type traditionnel. Pour la couverture il a été employé l'ardoise éternit à double recouvrement. Exécution en six mois.



- 1. Entrée
- 2. Hall
- 3. Cuisine
- 4. Séjour
- 5. Chambre à coucher
- 6. Salle de bain
- 7. Garde robe
- 8. Buanderie
- 9. Chauffage
- 10. Cave
- 11. Piscine
- 12. Chambre visite
- 13. Chambre bonne
- 14. Garage
- 15. Réduit