

Maison à une famille, Bienne

Max Schlup, FAS/SIA, architecte

Emplacement

Au bord du lac de Bienne, sur les hauteurs, terrain en pente sud-ouest, dans les vignes à la lisière d'une forêt.

Composition

Complètement vitrée côté sud et ouest. Conçue sur trois plans superposés, épousant le terrain ;

1^{er} plan : accès, manger, habiter, se reposer.
2^e plan : dormir, services d'eau, chauffage.
3^e plan : jeux, loisirs.

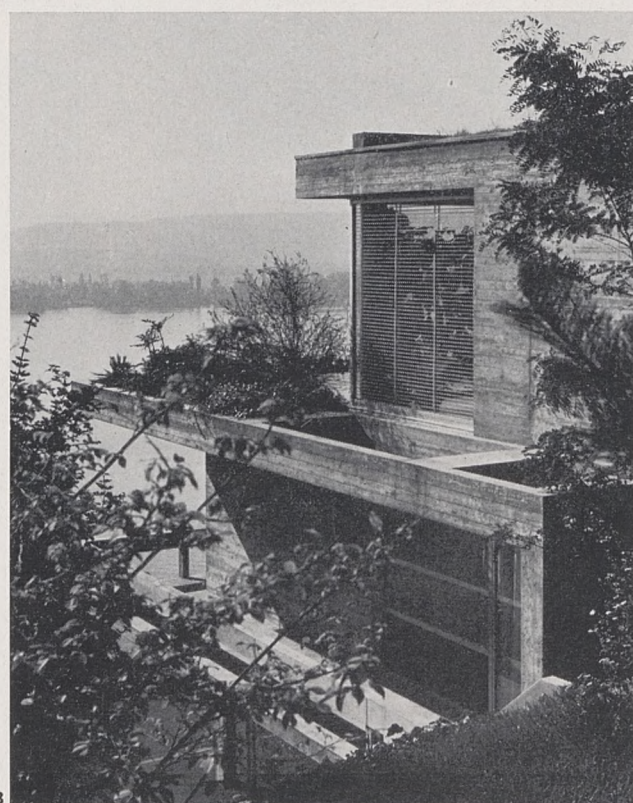
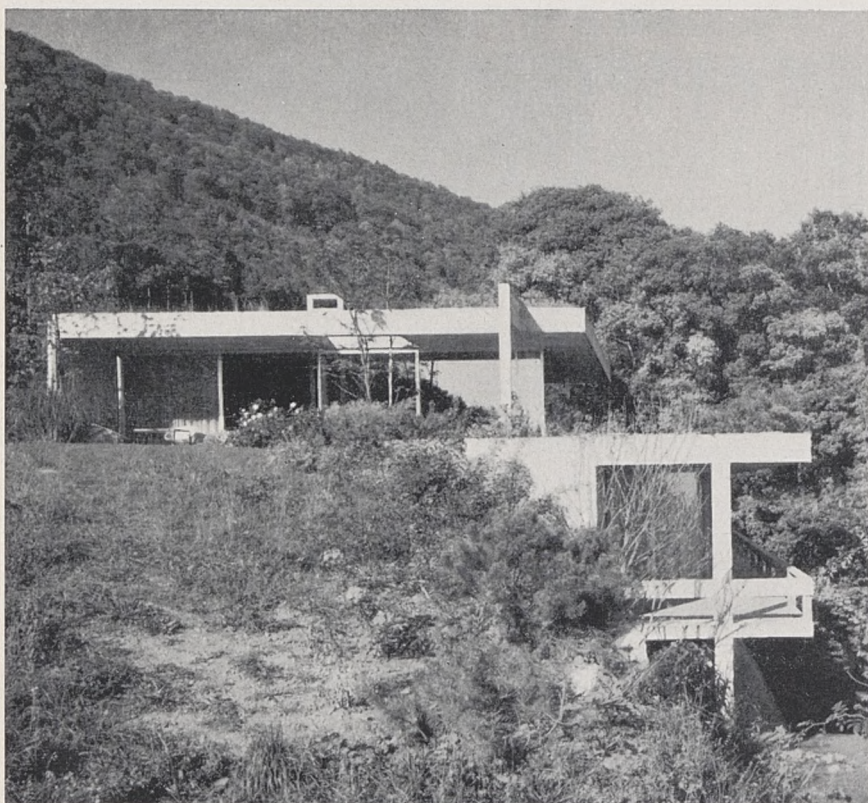
Les murs existants, en moellons, ont été respectés.

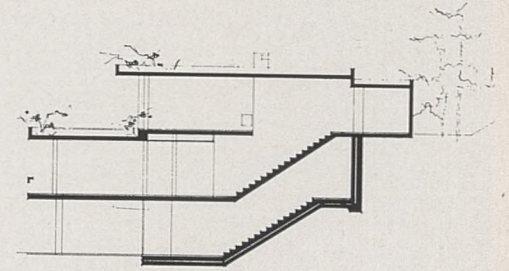
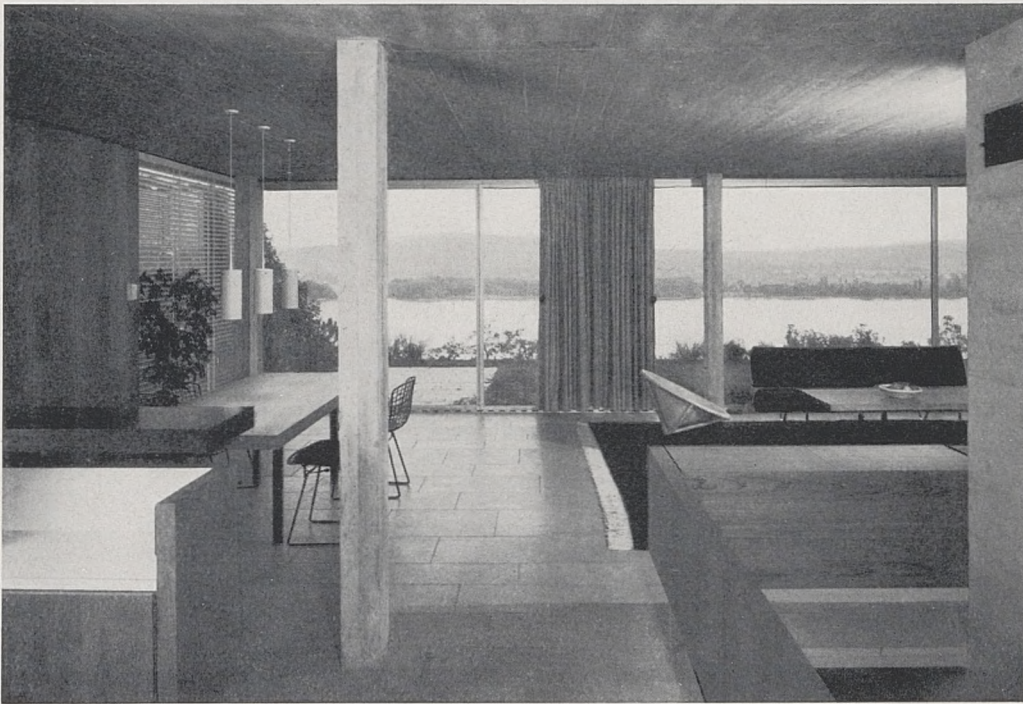
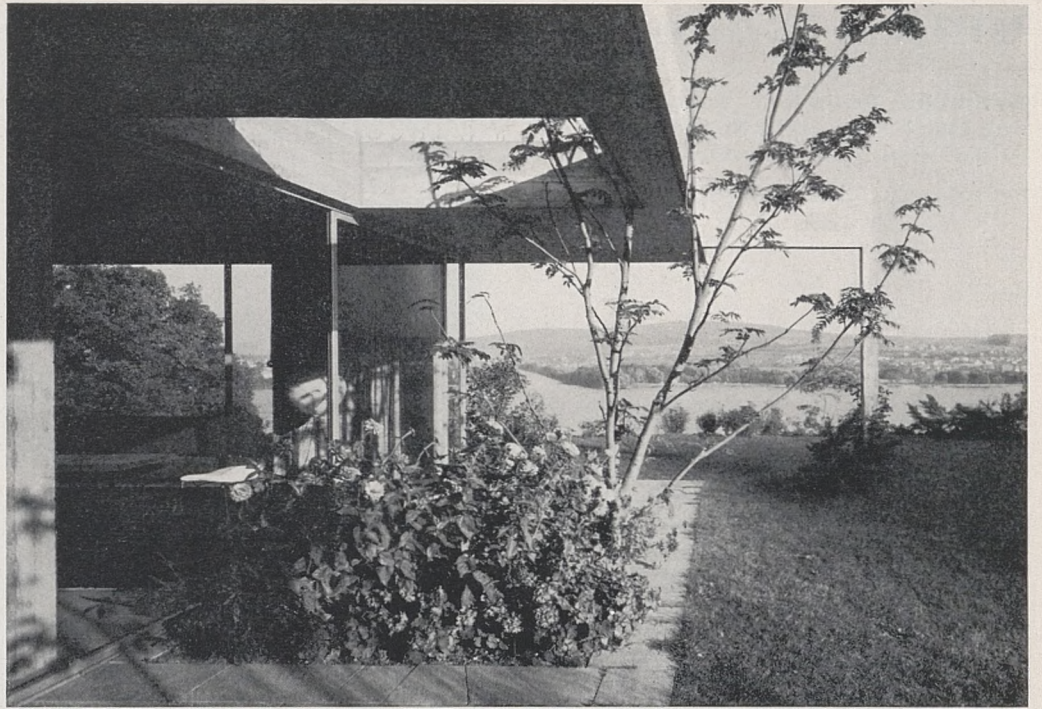
Construction-matériaux

Ossature b.a. laissé brut à l'extérieur et à l'intérieur, parois en murs-rideaux verre-métal, toit-jardin.

- 1 Façade sud-ouest, place de jeux et étage des chambres
- 2 Façade ouest
- 3 Façade est

Photos Christian Staub





1 plan de l'habitation

- 1 Entrée
- 2 Cuisine
- 3 manger
- 4 Séjour
- 5 Cheminée
- 6 Terrasse pelouse

2 plan des chambres

- 1 chauffage + atelier
- 2 Bonne
- 3 Repos
- 4 Lessive
- 5 Toilette, douche
- 6 Parents
- 7 Enfant
- 8 Studio, visites
- 9 Terrasse

