

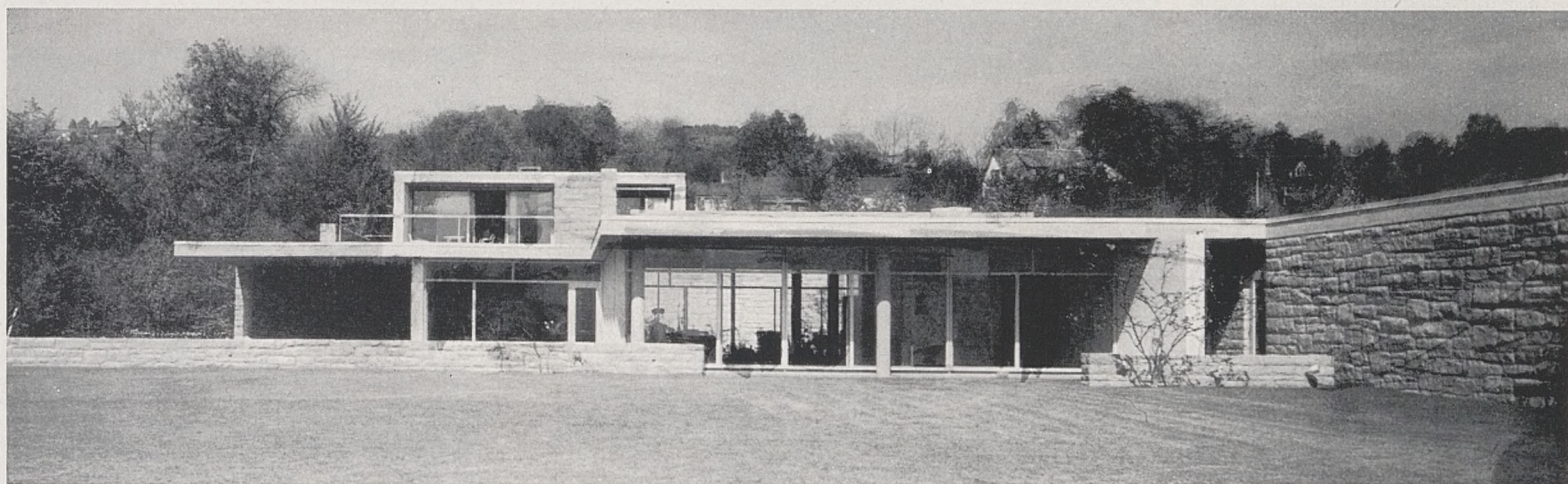
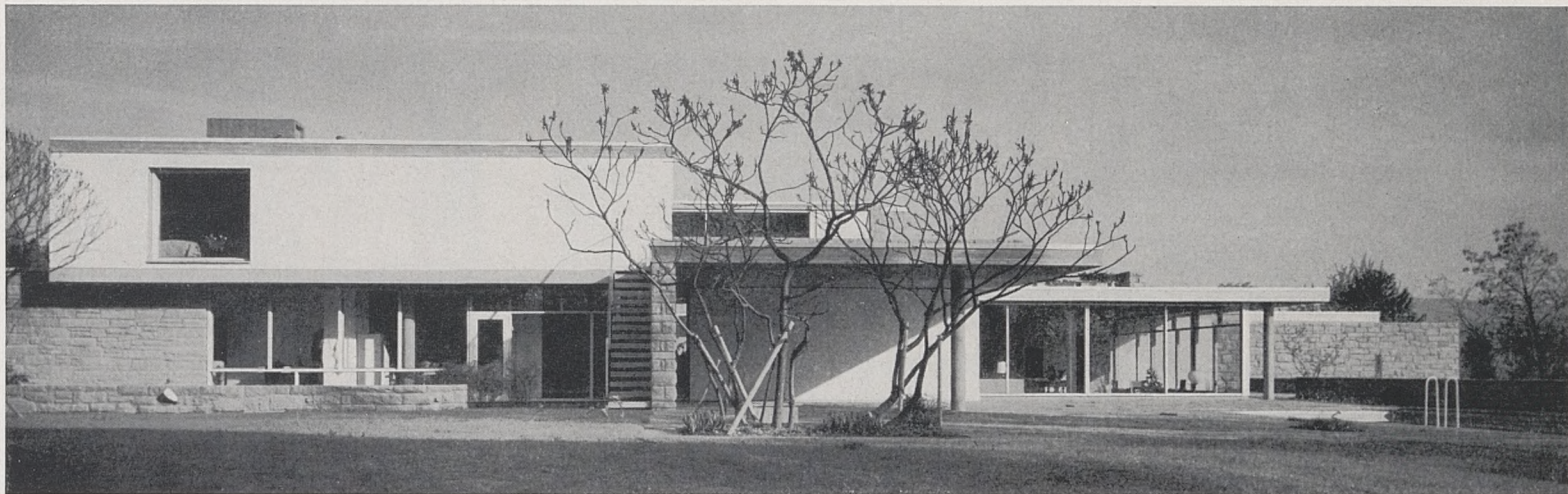
Villa à Feldmeilen, Zurich

Marcel Breuer, architecte

Herbert Beckhard, collaborateur

Eberhard Eidenbenz, SIA, collaborateur en Suisse

René Meyer, ingénieur



Situation: sur un plateau dominant de 40 m. environ le lac de Zurich. Terrain limité au nord-ouest par un ravin boisé, au sud-ouest par une pente rapide conduisant à la route cantonale et à la voie ferrée, à l'est par une pépinière. La situation unique du corps de bâtiment offre au regard la vue sur le miroir du lac, la chaîne de l'Albis et les Alpes, dans le lointain. La forêt déjà mentionnée fait au vent un rempart idéal. Construction: fondation sur roche gréseuse que l'on trouve à 1,20 m. environ de profondeur. Façades en grès aux arêtes brutes, épaisseur 45 cm., avec isolation de fibres de verre.

Façades crépies en maçonnerie, épaisseur 30 cm. Parois porteuses intérieures en briques, 12×18 cm.

Revêtement de l'étage et du toit en béton armé de 25-35 cm. avec coffrage vitrifié. Tous les revêtements, sauf cuisine et office, sont non crépis et non peints.

Comme revêtement du sol on a utilisé dans toutes les pièces (sauf salles de service) le granit de la Maggia en plaques de 50×80 centimètres. La parois crépies sont faites intérieurement et extérieurement du même matériau.

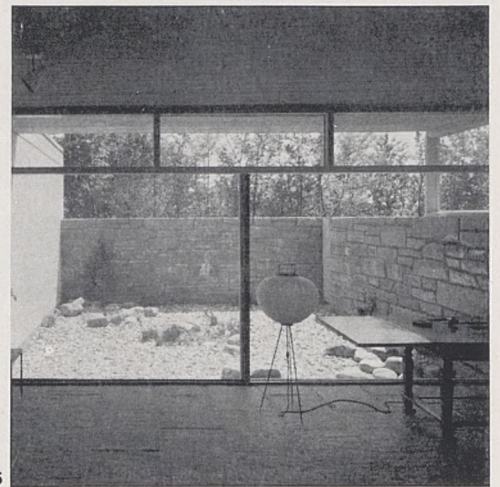
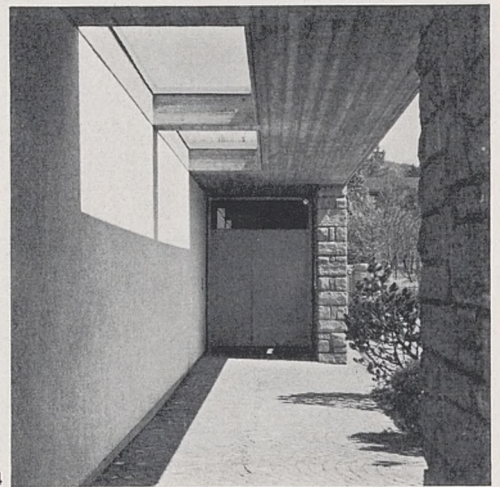
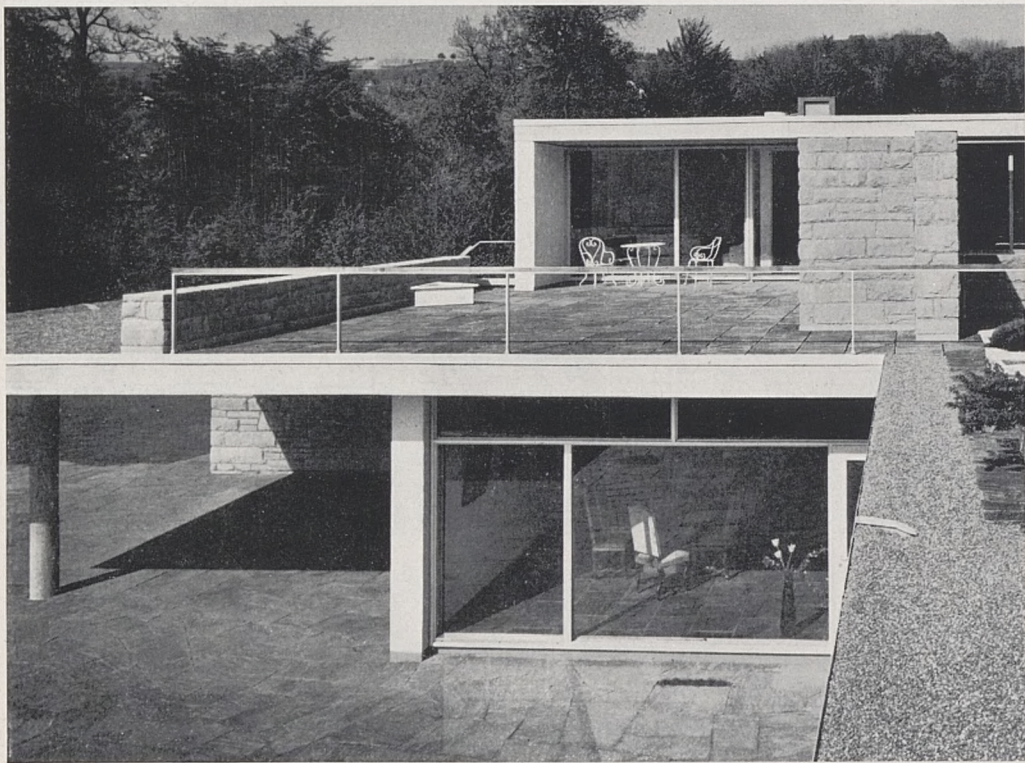
Fenêtres en bois peint pour les cadres, sur-

faces mobiles simplement vitrées. Chauffage au mazout.

Ameublement fixe en noyer naturel. Corps de la cheminée en béton compressé, de même que les colonnes de béton armé sur lesquelles repose en partie la couverture du rez-de-chaussée.

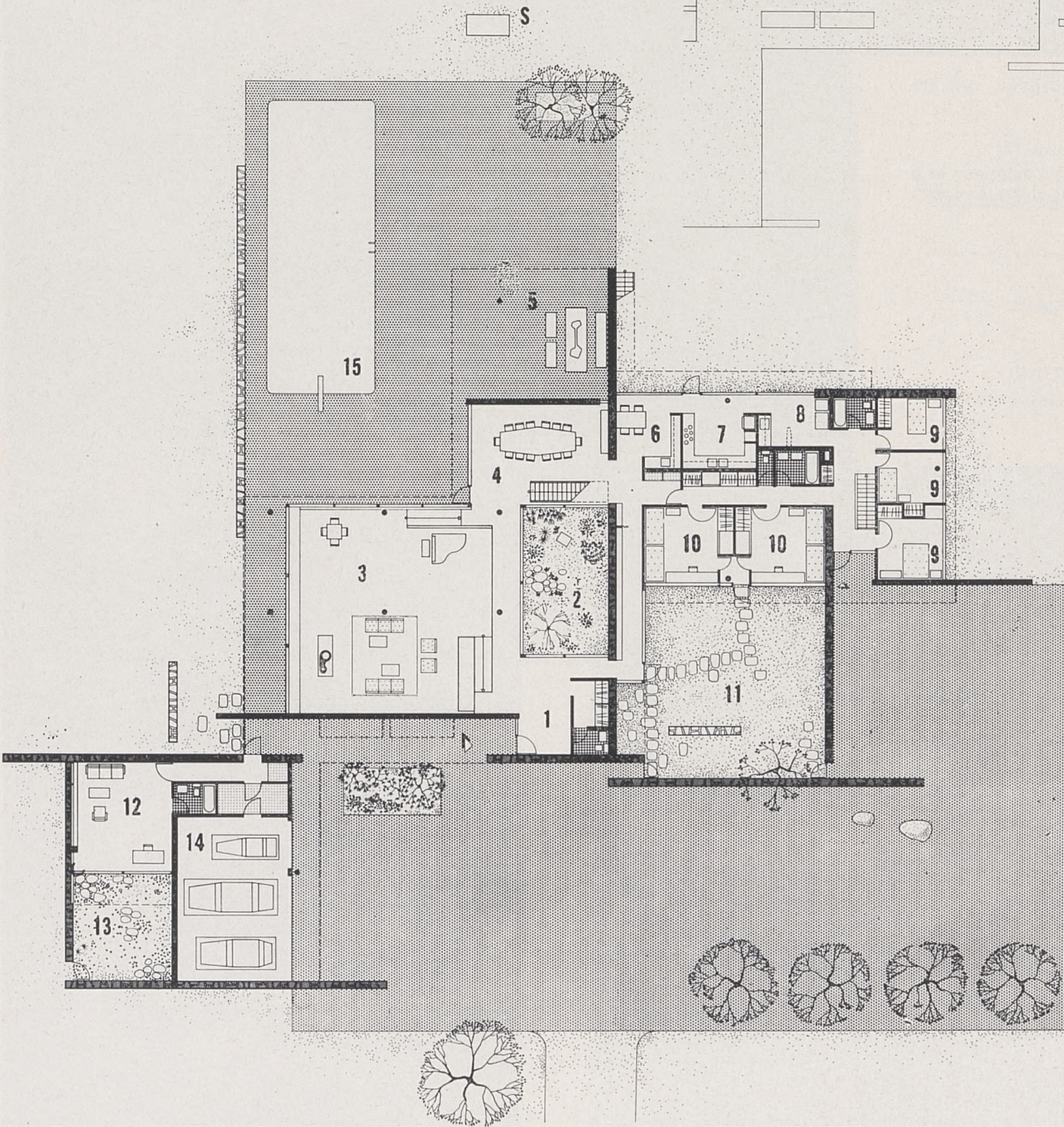
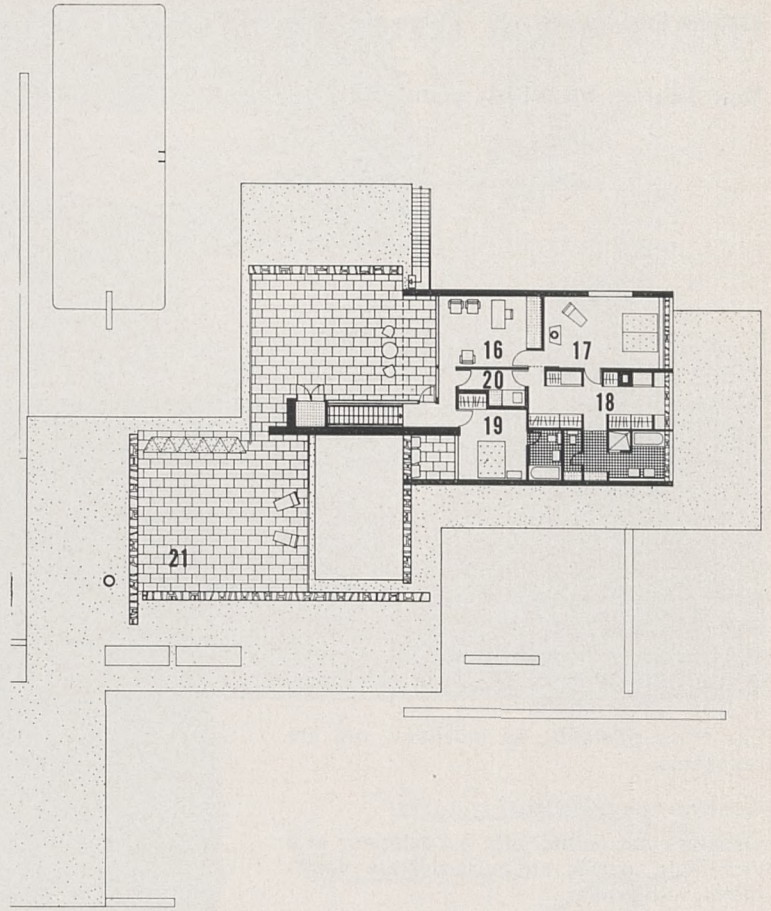
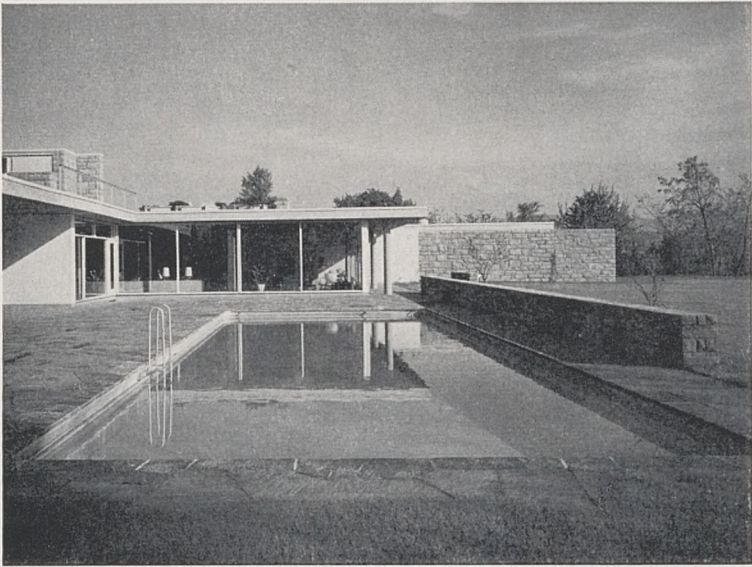
Sur le toit plat: trois couches de carton bitume avec isolation de liège de 4 cm., surface recouverte partiellement de gravier, de sable et de plaques de granit de la Maggia (50×80 cm.).

Sièges recouverts de granit de la Maggia. Garage et place de parc pavés d'un dallage de granit.



- 1 Vue sud-ouest avec le toit-jardin
- 2 Living avec cour-jardin
- 3 Façade sud-ouest
- 4 Entrée principale
- 5 Cour devant studio

Photos Bernhard Moosbrugger



Plans du rez-de-chaussée et du 1^{er} étage

- 1 Entrée
- 2 Cour-jardin
- 3 Living
- 4 Chambre à manger
- 5 Séjour-jardin
- 6 Chambre petits déjeuners
- 7 Cuisine
- 8 Lessive
- 9 Chambre de bonne
- 10 Chambre d'enfants
- 11 Cour enfants
- 12 Studio
- 13 Cour studio
- 14 Garage
- 15 Piscine
- S Sculpture Henry Moore
- 16 Studio
- 17 Chambre parents
- 18 Garderobe
- 19 Chambre d'hôte
- 20 Nettoyage
- 21 Toit-terrasse