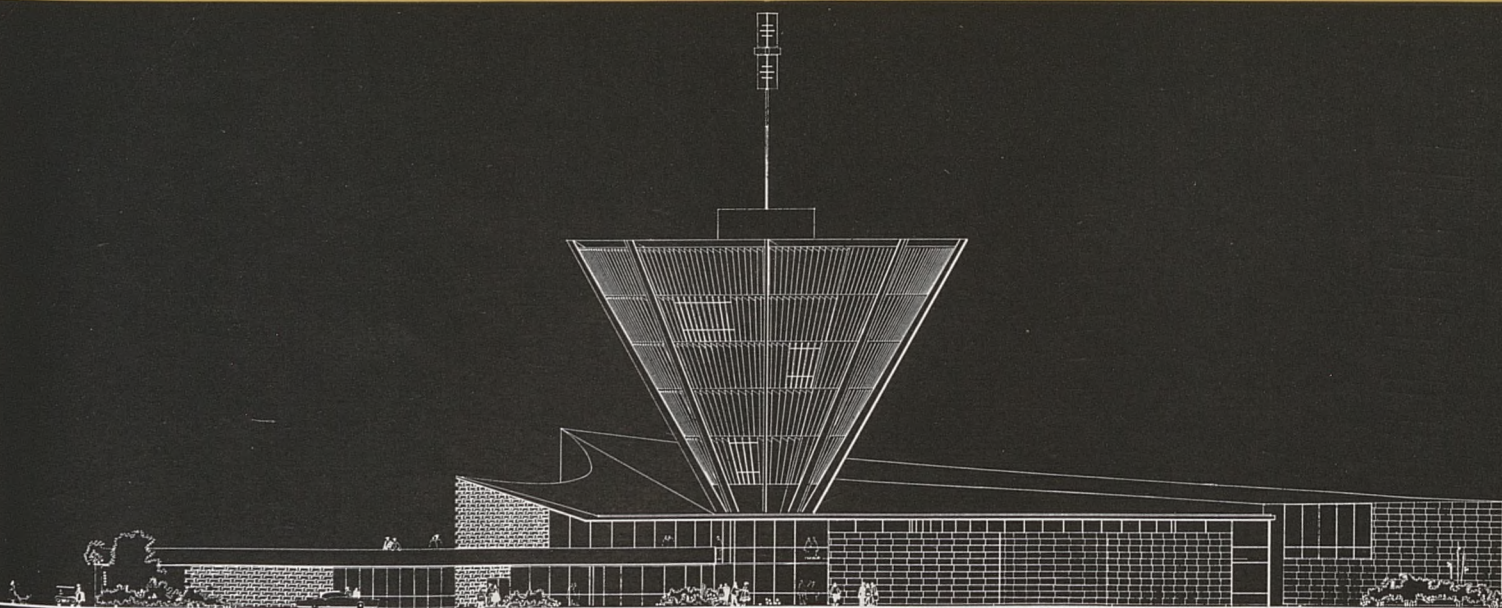
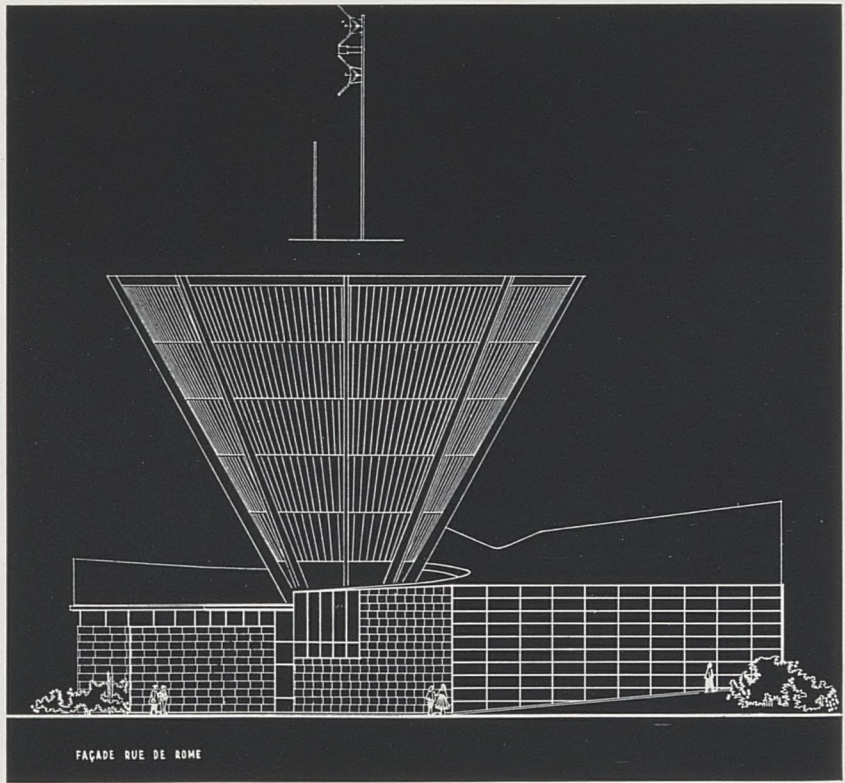


Radio Liban

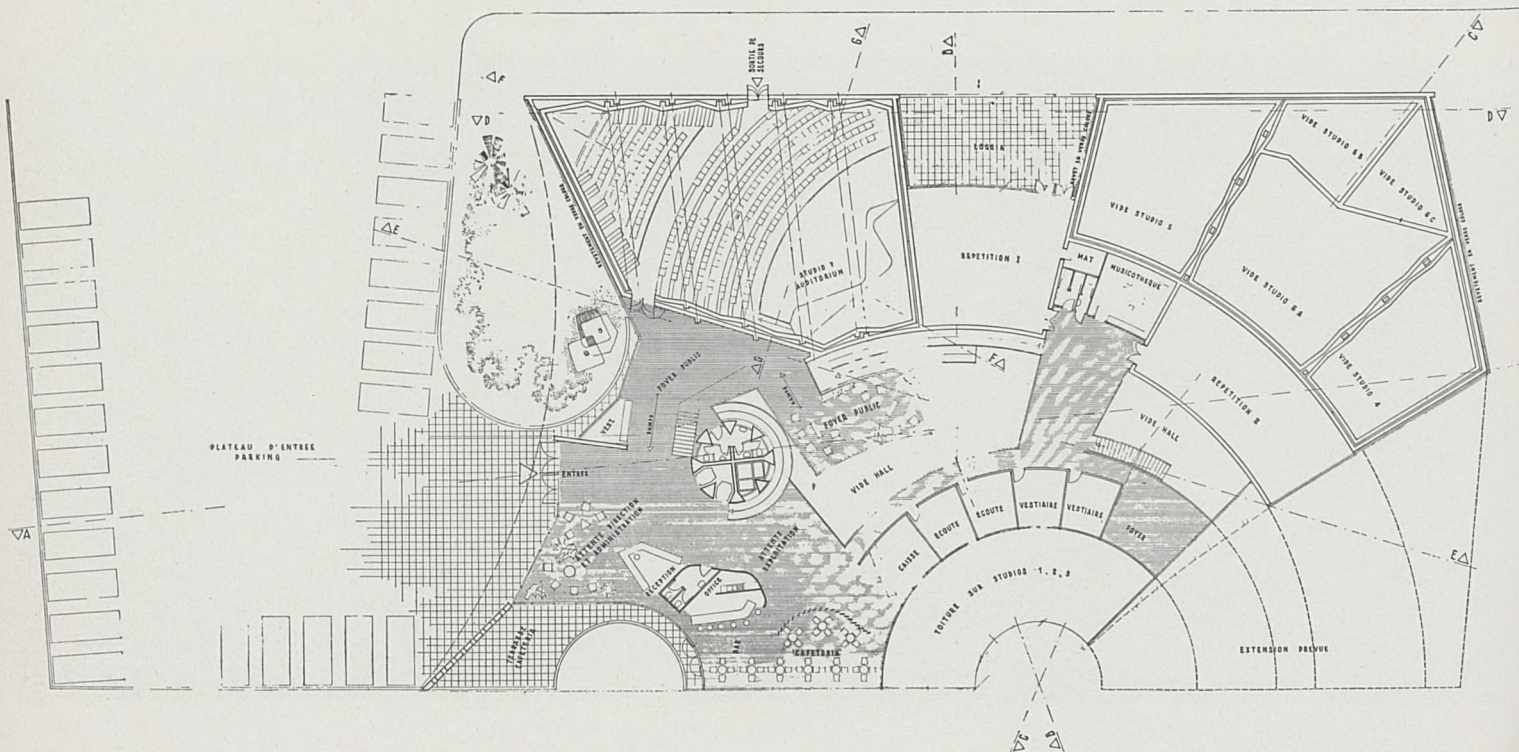
Concours entre différentes firmes mondiales, comportant: projet de construction, prix total y compris tous aménagements, équipement et réalisation. L'atelier d'architecte s'est efforcé d'apporter à ce problème des solutions logiques, conformes aux impératifs connus de cette nouvelle science. A part les problèmes de disposition, d'acheminement et de relations, les aspects purement techniques tels que acoustique et possibilité facile d'expansion, ont joué un grand rôle dans l'aboutissement plastique. Le bâtiment administratif, de par les directives découlant du programme, a été conçu sous forme d'un cône renversé avec tour centrale de distribution permettant par la suite, en surélevant d'un seul étage, d'augmenter de 50 % la capacité des bureaux.

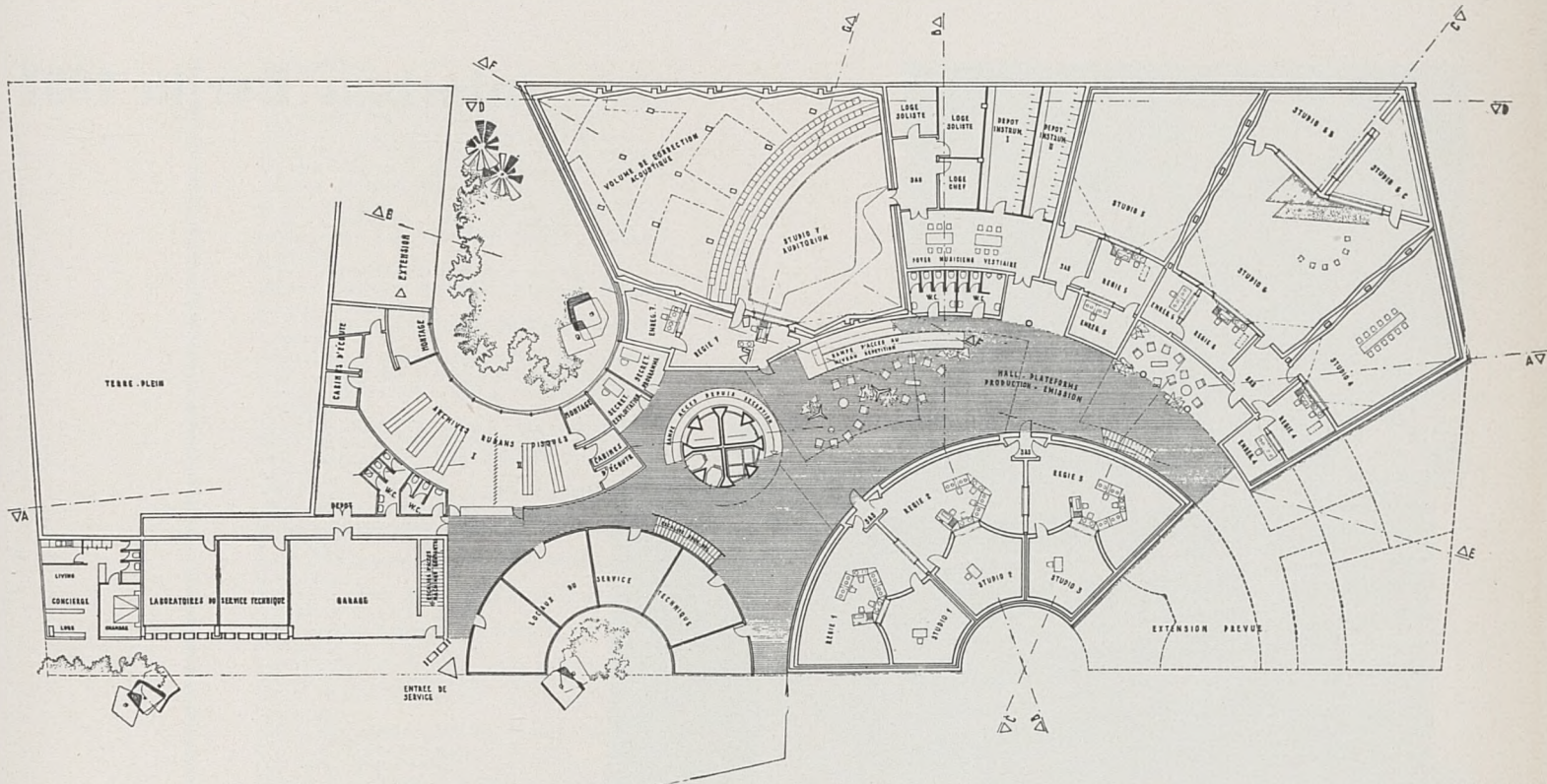


Radio-Liban

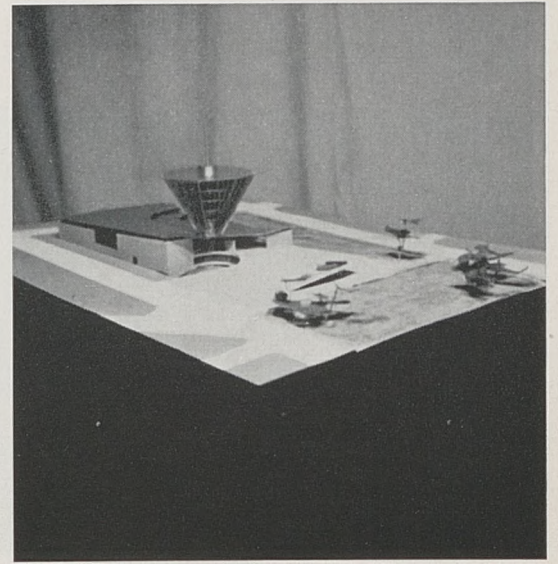
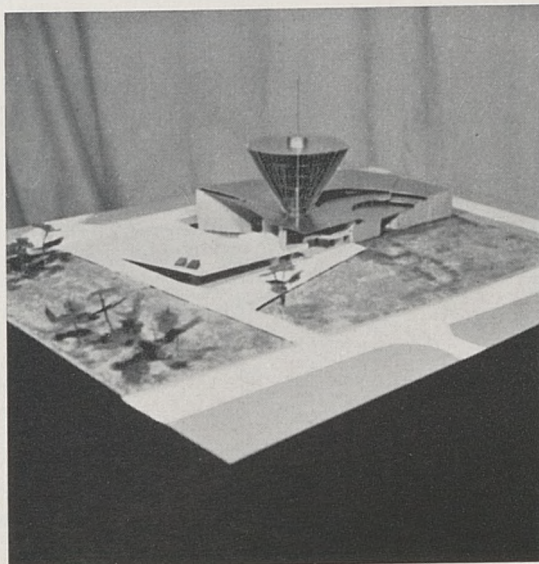


Rez-de-chaussée inférieur





Rez-de-chaussée supérieur



Maquettes