

Bâtiment du siège de l'Organisation Mondiale de la Santé, Genève

† Jean Tschumi et Pierre Bonnard, architectes

Le nouveau bâtiment du siège de l'Organisation Mondiale de la Santé est implanté dans un parc au nord du Palais des Nations Unies. La proximité de l'aéroport de Cointrin en a limité la hauteur, pour des raisons de sécurité, à 8 étages sur rez-de-chaussée.

Le bâtiment principal comprend 7 étages de bureaux, et un 8^{me} étage dans lequel sont installés un restaurant, des salons de repos, le tout entouré de terrasses avec vue magnifique sur la campagne genevoise, le lac et les Alpes de Savoie.

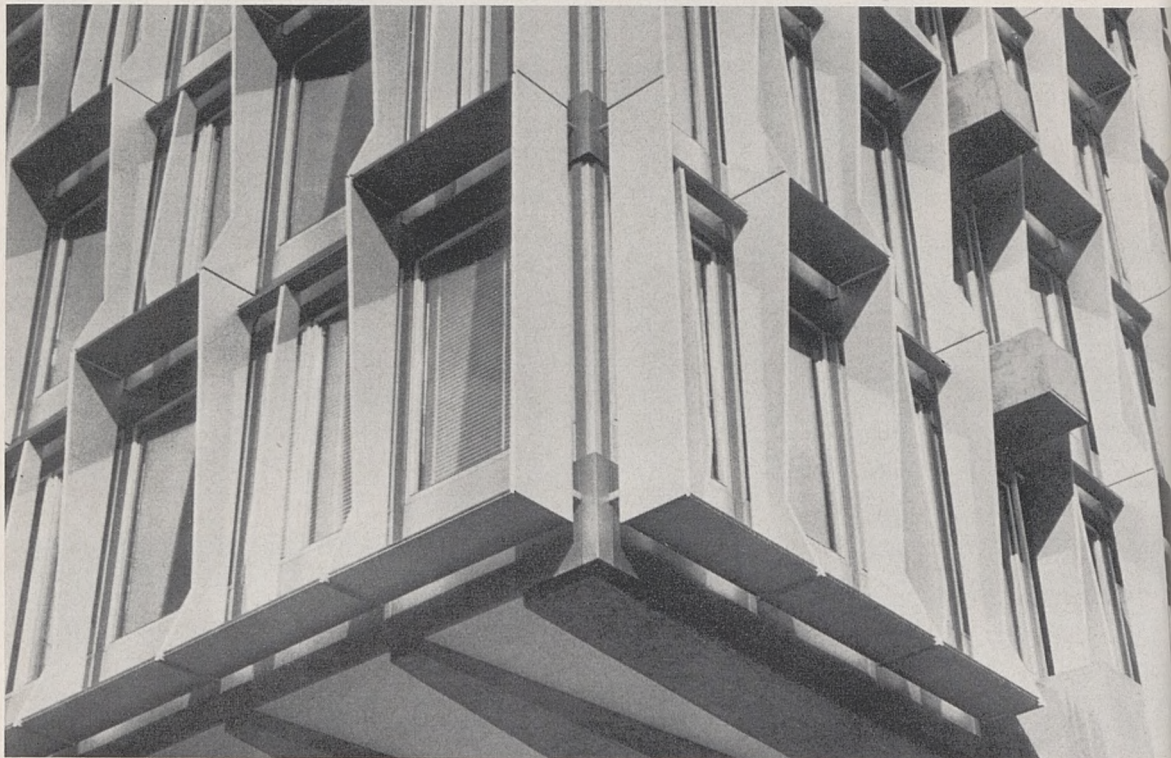
Le rez-de-chaussée, très dégagé, n'est en fait qu'un vaste hall vitré de tous côtés. Les deux sous-sols, qui sont en réalité des rez-de-chaussée — puisqu'ils sont largement ouverts au sud sur les jardins — occupent une surface presque doublée par rapport à celle du bâtiment principal. Ils contiennent tous les services spéciaux nécessaires à une telle Organisation, ainsi que tous les services techniques du bâtiment. Au sud, un bâtiment d'un étage, sur portiques, entoure la Salle du Conseil Exécutif, qui se détache sur une grande pièce d'eau. Au nord, un garage souterrain peut abriter environ 400 voitures.

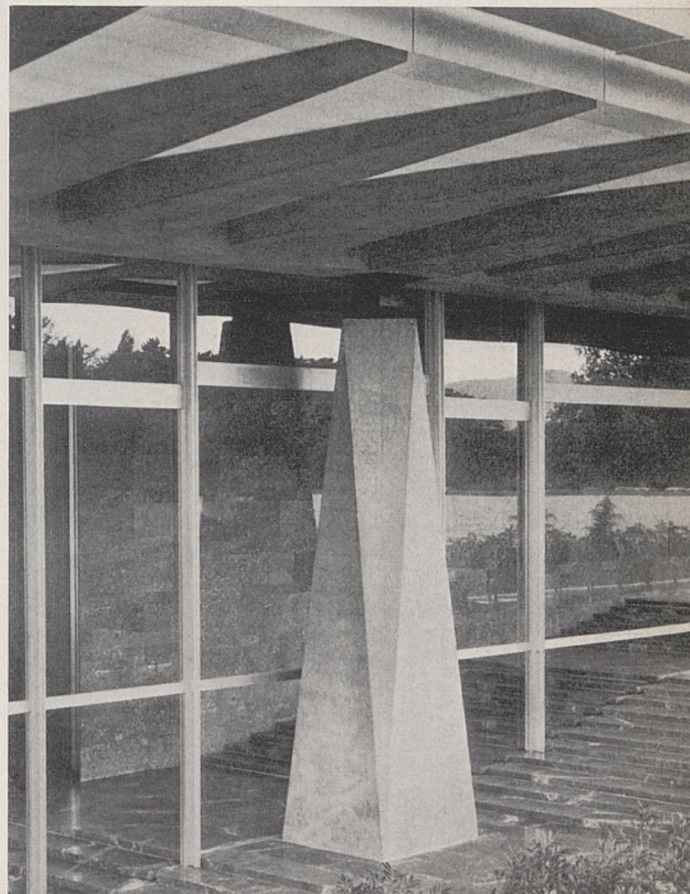
La structure du bâtiment principal est en béton armé précontraint et chaque plancher repose sur les 2 rangées de piliers, avec un impressionnant porte-à-faux.

Le mur rideau en aluminium est animé par le jeu des brise-soleil verticaux et horizontaux.

Toutes les cloisons des bureaux sont amovibles.

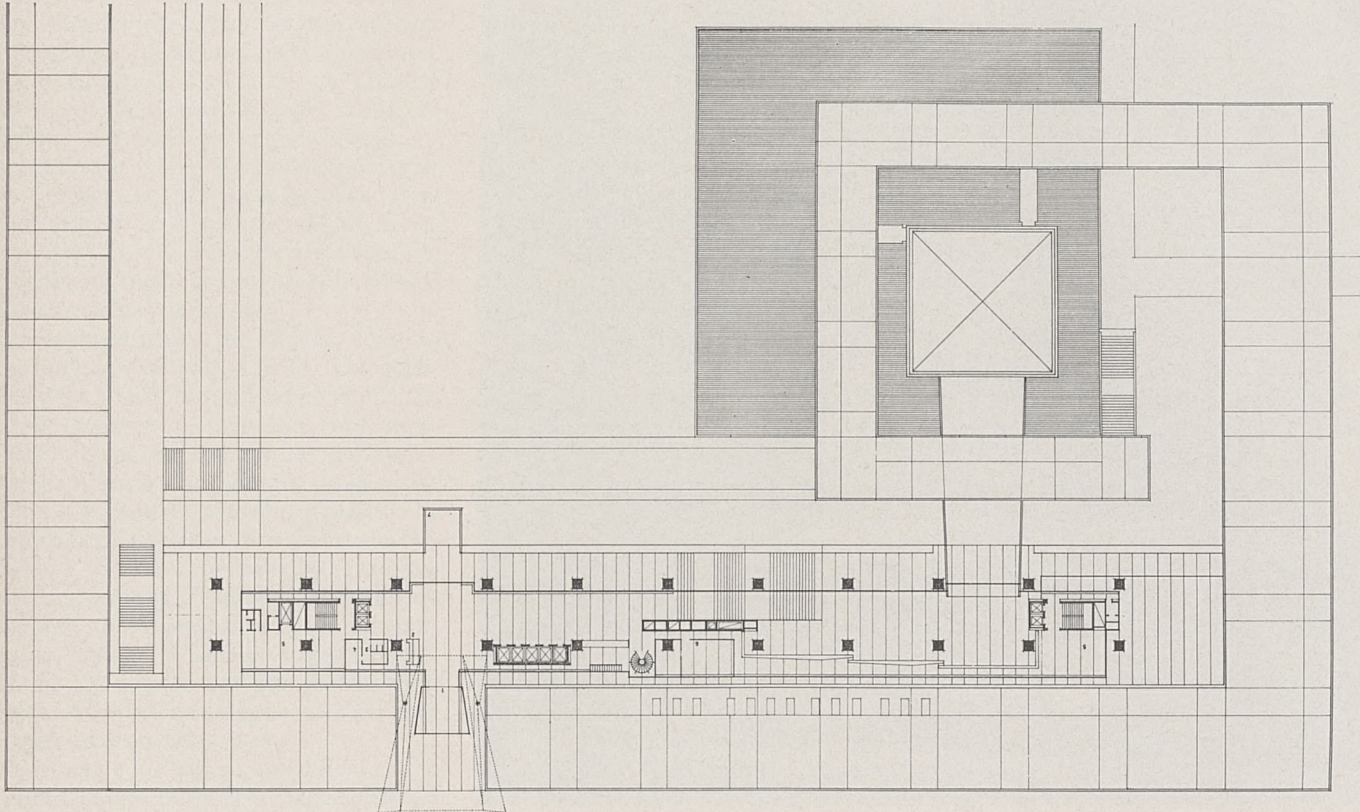
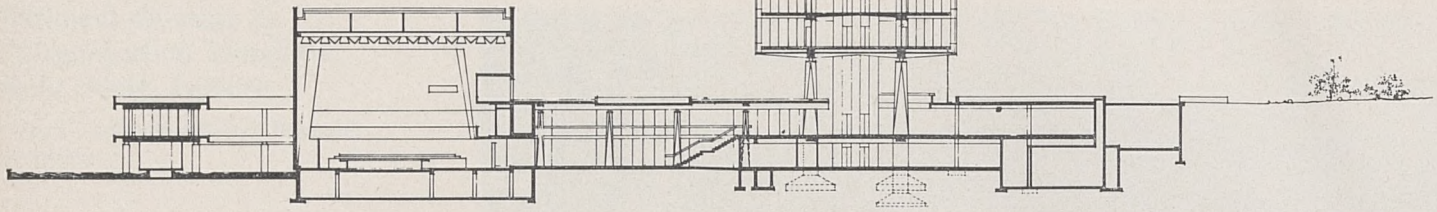
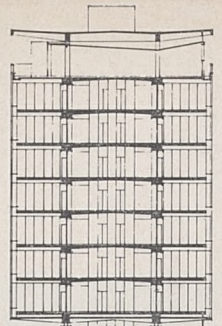
Le bâtiment est entièrement climatisé.



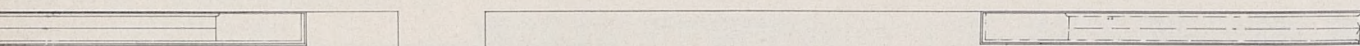




O.M.S. Genève



Rez-de-chaussée supérieur



▼ *Etage courant*

