

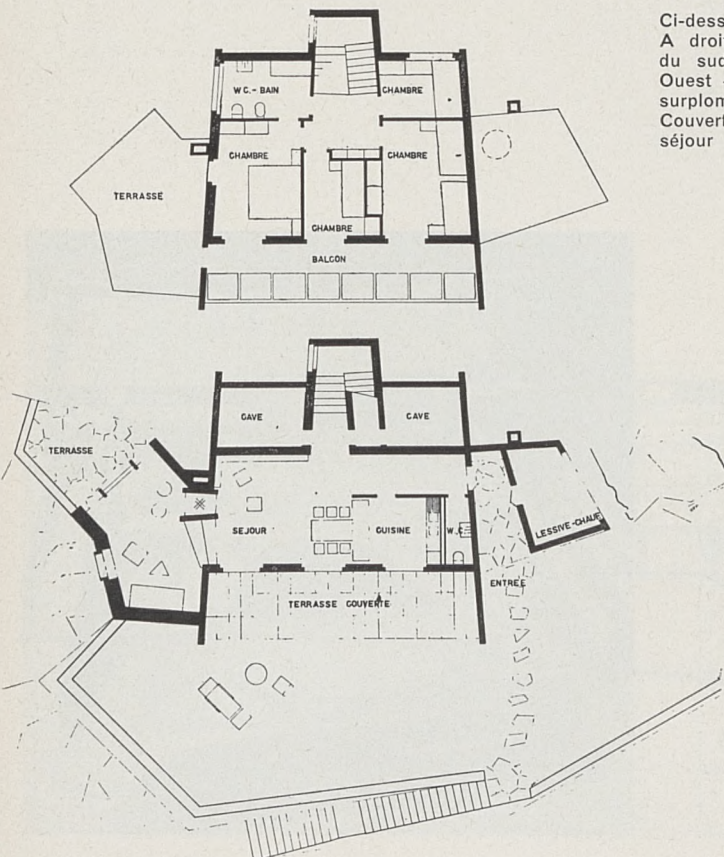
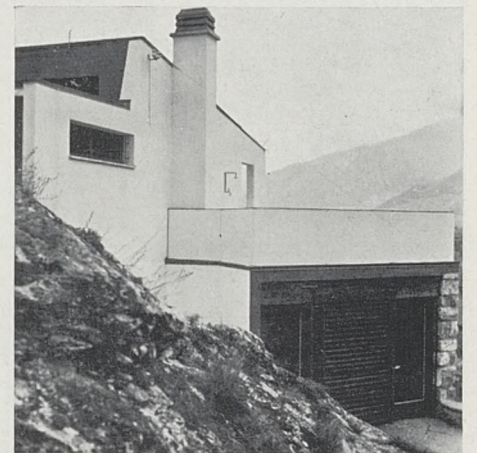
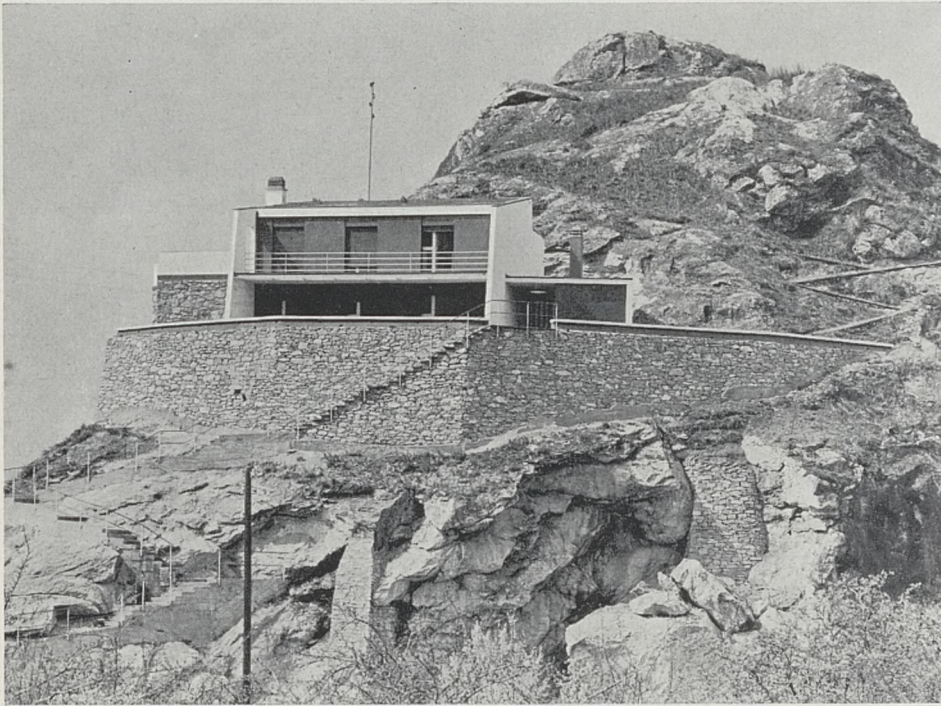
Villa près de Sion

Jean Suter, architecte

Il s'agissait pour l'architecte de construire sur une colline aride aux environs de Sion une petite villa familiale s'intégrant le mieux possible au paysage. L'insolation étant particulièrement forte en cet endroit, le plein sud a été évité et les pièces de séjour se trouvent le plus possible à l'abri du soleil. Le toit a été recouvert de terre, puis fleuri; il peut être arrosé, ce qui rafraîchi la maison.

Les chambres à coucher au premier étage donnent chacune sur le balcon, et celle des parents bénéficie d'une petite terrasse-solarium. Les chambres à coucher ont toutes été munies d'un éclairage bilatéral.

Le chemin d'accès serpente en escaliers jusque dans les vergers.



Ci-dessus : vue générale côté levant. A droite, de haut en bas : vue du sud-est (1 fenêtre séjour), aile Ouest — séjour et petite terrasse surplombant la vallée du Rhône. Couvert vitré devant la pièce de séjour

