

Hôpital « Beau-Séjour », Genève

Pierre Nierle, FAS, architecte

René Piccand et Jacques Vicari, collaborateurs



Façades Sud et Ouest

Le nouvel Hôpital « Beau-Séjour » est l'un des bâtiments du complexe de l'Hôpital cantonal de Genève. Y sont transférés les convalescents et les malades chroniques provenant du bâtiment des lits principal, qui lui est réservé aux malades aigus.

Programme :

Hospitalisation : 1^{er}, 2^e et 3^e étages.
Douze unités de soins de 24 malades chacune, réparties sur trois étages, soit au total 288 lits. Chaque unité comprend trois chambres à 6 lits et trois chambres à 2

lits, plus les locaux pour le personnel, etc. A chaque étage, en plus des quatre unités, est prévue une salle de bain, un local pour l'infirmière chef d'étage, une salle pour les médecins assistants et une salle de traitement.



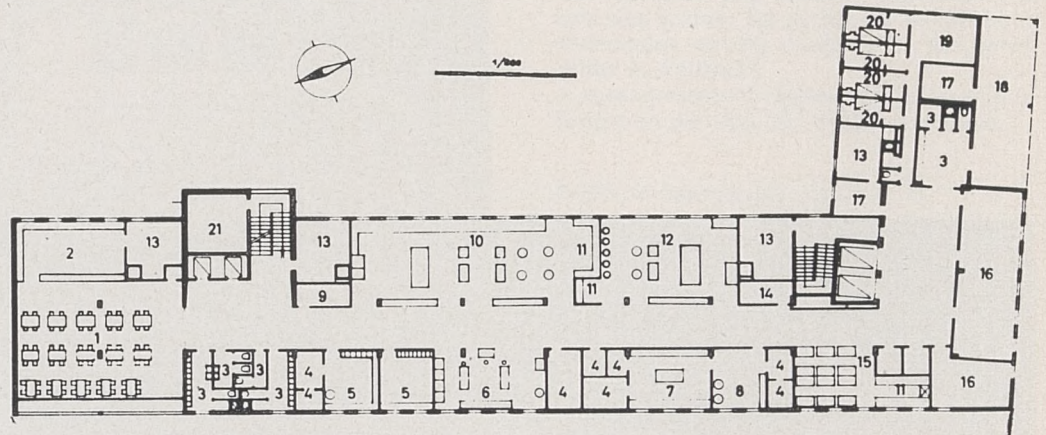
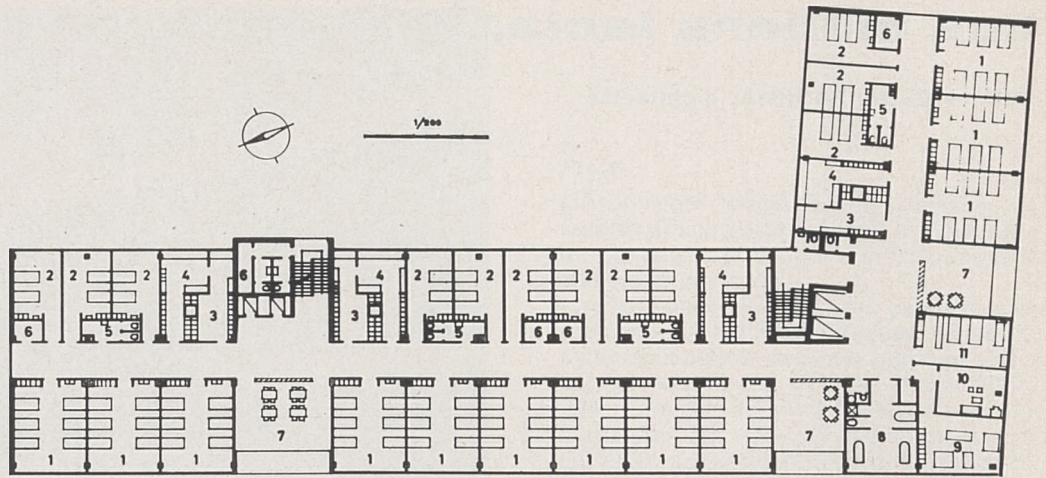
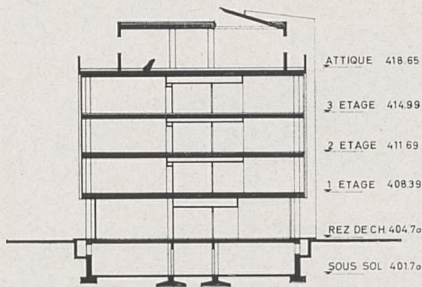
Hall d'entrée



Vue du bâtiment d'entrée



Façades Est et Nord
Photos G. Klemm



Cuisines : 4^e étage.

Composées d'une cuisine principale et d'une cuisine de diète. Les cuisines ont été placées au dernier étage du bâtiment, de façon à éviter la propagation des odeurs.

Institut de psychiatrie : rez.

Destiné aux malades de l'Hôpital « Beau-Séjour » ainsi qu'aux malades ambulants. A ce centre de psychiatrie est adjoind un centre de réadaptation.

Caractéristiques techniques :

Ossature en béton armé avec dalles nervées, façades en aluminium et bois, chauffage par rayonnement, ventilation simple pour tous les locaux de traitement et chambres de malades.

Rez-de-ch. : 1 Entrée 2 Réception et secrétaires 3 Kiosque 4 Halle d'entrée 5 Ateliers et cuisine de réadaptation 6 Electrologie - Syncardon - Stangerbad 7 Bains Fango - Piscines 8 Massage Hommes 9 Kinésithérapie 10 Bibliothèque 11 Examen 12 Professeur 13 Secrétariat 14 Assistants 15 Salles de repos 16 Séjour techniciens 17 Vestiaires 18 Laboratoire d'analyse 19 Radiologie 20 Préparation Plâtres 21 Chirurgien-chef 22 Médecin-chef 23 Infirmière-chef 24 Bibliothèque 25 Salon 26 Salle de cours et de Réunion

1er, 2e et 3e étages : 1 Chambres à 6 lits 2 Chambres à 2 lits 3 Infirmières 4 Offices 5 Toilettés malades 6 Toilettés visites 7 Salles de jour 8 Bains 9 Médecins 10 Séjour Inf. veuilleuse 11 Traitement

4e étage : 1 Réfectoire personnel 2 Office 3 Toilettés, douches et vestiaires personnel 4 Chambres froides 5 Garde-manger et dressage 6 Préparation 7 Magasin 8 Cafétéria 9 Bureau du chef 10 Grande cuisine 11 Plonges - laverie 12 Cuisine diététique 13 Centrales ventilation et frigorifiques 14 Bureau diététicienne 15 Gare à chariots 16 Salles de cours 17 Matériel 18 Solarium 19 Séjour médecins 20 Chambre médecins de garde

