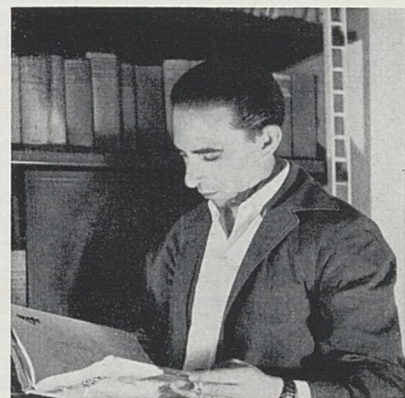


## Une œuvre récente de Ico et Luisa Parisi Un appartement-Belvédère à Côme, 1958-1959



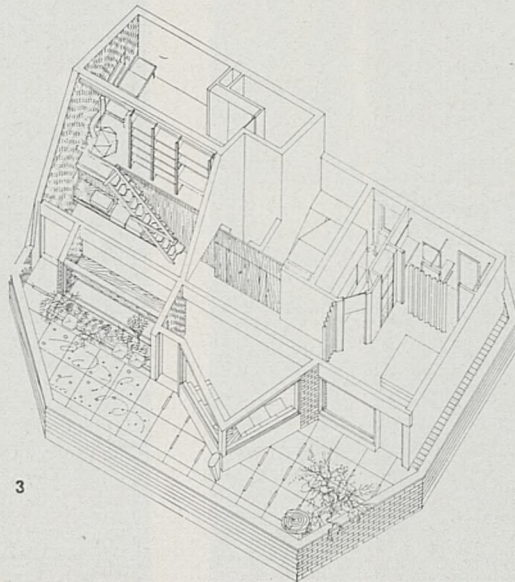
Italien. Architecte, peintre, sculpteur, cinéaste et enseignant. Organisateur d'importantes expositions en Italie et à l'étranger. Créateur de meubles produits en série et de prototypes très répandus en Amérique du Nord et dans le Proche-Orient. A construit de nombreux édifices, villas et résidences, notamment, le bâtiment de la Chambre de Commerce, de l'Industrie et de l'Agriculture à Sondrio (1952-1956), le Pavillon de Séjour à la X. Triennale de Milan (1954) et une maison de vacances en matières plastiques à Côme (1957) (publiée dans notre édition 1959).

1. Coin de la terrasse. Pavement en dalles de ciment noir du sculpteur Lucio Fontana. Au premier plan, fontaine de Bruno Munari. A droite, sièges de tracteurs agricoles. Sur la cheminée, sculpture de Francesco Somaini





2

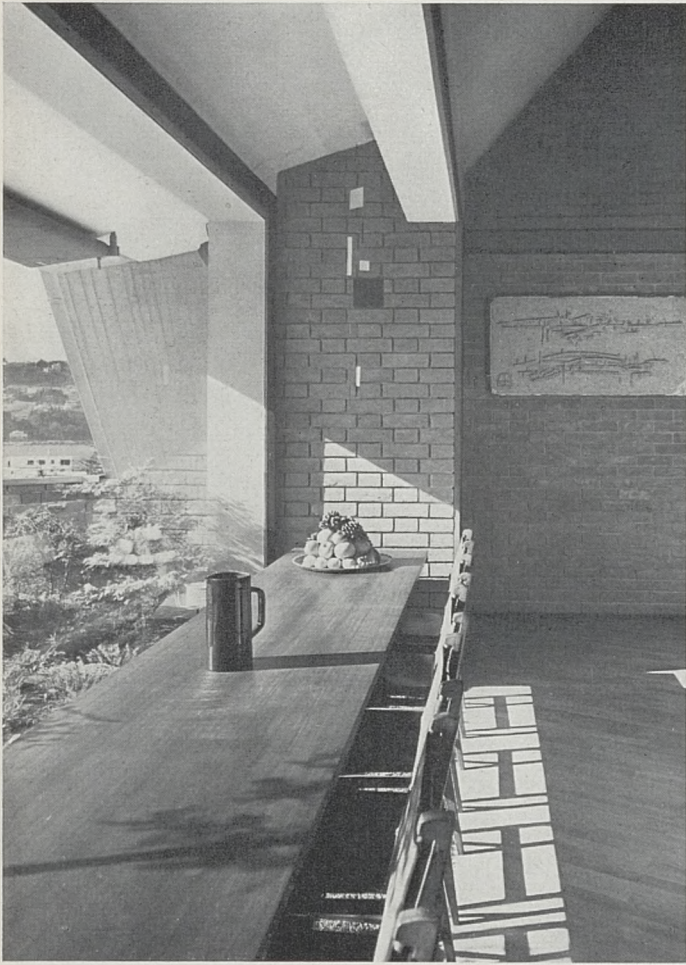


3

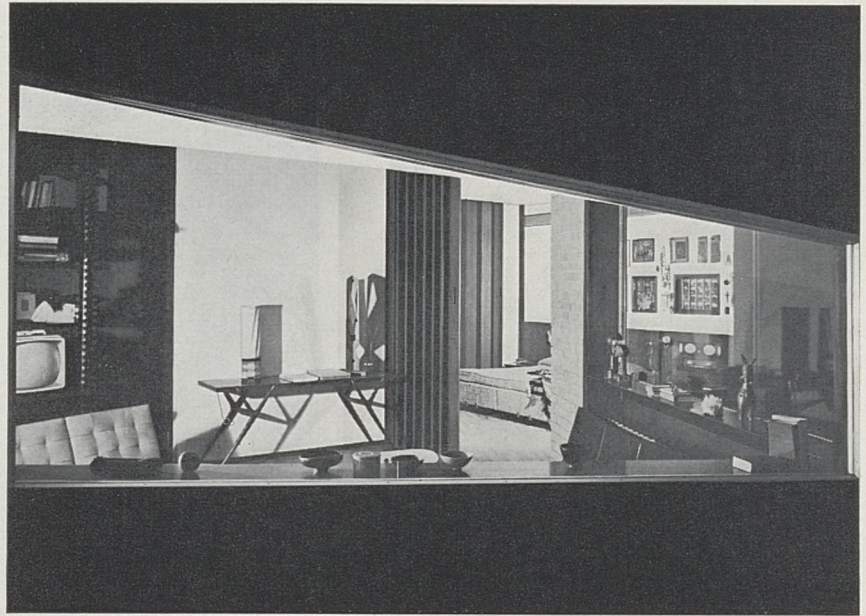
2. Angle de la salle de séjour vu de la chambre à coucher.  
Fauteuil en cuir naturel avec supports en acier niéllé.  
Bibliothèque en palissandre à éléments transformables
3. Perspective axonométrique de l'appartement (construit au dernier étage d'un immeuble locatif édifié par Ico Parisi)



## Un appartement belvédère

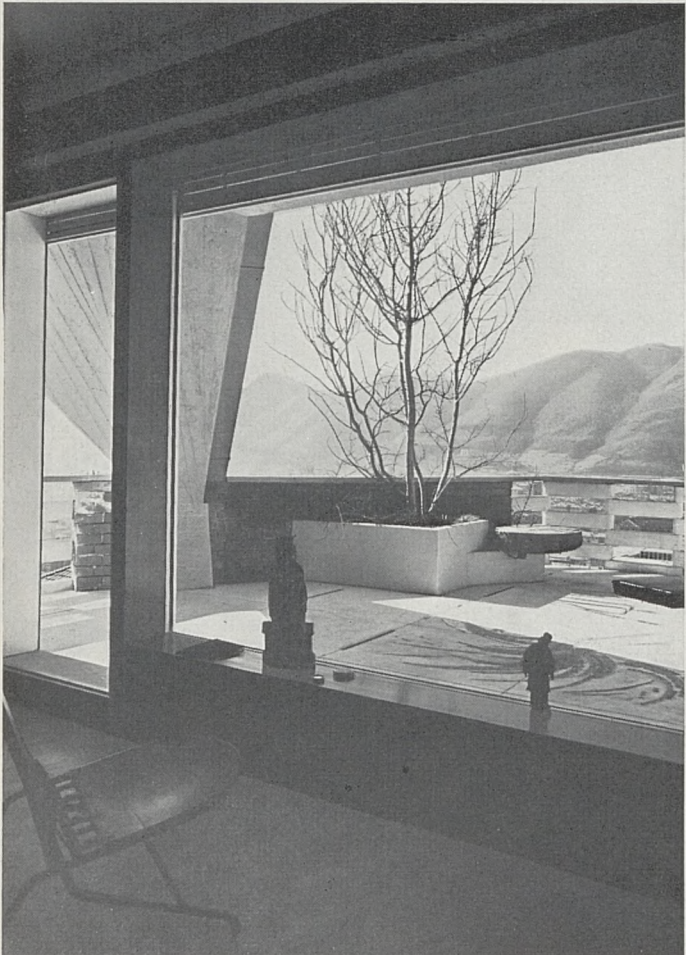


4



6

4. Salle à manger. Table en noyer d'Afrique portée par deux consoles aux extrémités et déplaçable vers le centre de la pièce. Chaises en noyer et cuir bleu-paon. Machine inutile mobile de Bruno Munari. Bas-relief de Umberto Milani.
5. Angle de la terrasse vu de la chambre à coucher. Mosaïque en marbre du sculpteur Francesco Somaini.
6. Salle de séjour vue de la terrasse. Au fond la zone de nuit. Fenêtre en noyer d'Afrique à cristal fixe Termopan.
7. Vue de la chambre à coucher depuis la salle de séjour. Tête de lit en noyer d'Afrique. Couverture en soie brute indienne. Divan en cuir noir. Panier de Sardaigne. A gauche, sculpture de voyage en poirier de Bruno Munari.



5



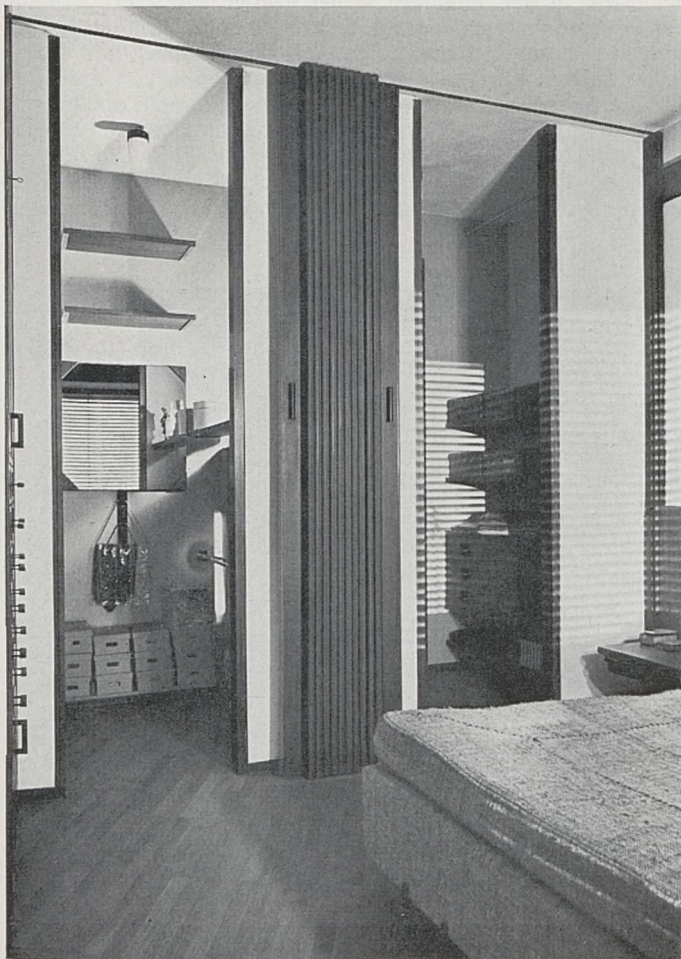
7



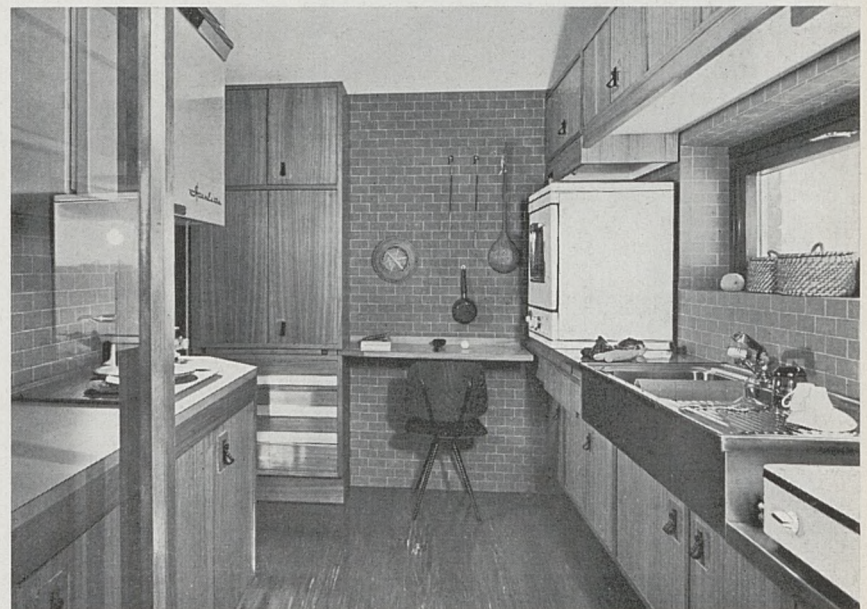
8. Penderie. Porte roulante et pliable en noyer d'Afrique. Intérieur à revêtement orange. Sol en rouvre de Slavonie
9. Escalier-perroquet en noyer d'Afrique reliant la salle de séjour à la soupenette de l'atelier. Cheminée roulante et suspendue en tôle vernie (extérieur gris-intérieur rouge, canal de fumée flexible en acier). Au centre, bas-relief mural d'Umberto Milani; à droite, peintures de Mauro Reggiani, Gino Severini, Mario Sironi, Enrico Prampolini, Mario Radice, Umberto Boccioni, Giorgio De Chirico et Jean Leppien
10. Vue partielle de la cuisine. Sol en caoutchouc vert. Parois en grès gris-vert. Meubles en ormeau avec rayons en acier inoxydable. Siège en contre-plaqué incurvé



9



8



10