



Maroc

Siège social de la Banque Nationale pour le développement économique à Rabat

Architectes:

**A. Faraoui, P. de Mazières,
F. Zevaco, H. Tastemain**

Ce bâtiment situé au centre de Rabat est destiné aux bureaux et aux salles de commissions d'une banque d'affaires. Il ne comporte donc pas d'installations à l'usage du public (guichets, coffres, etc.)

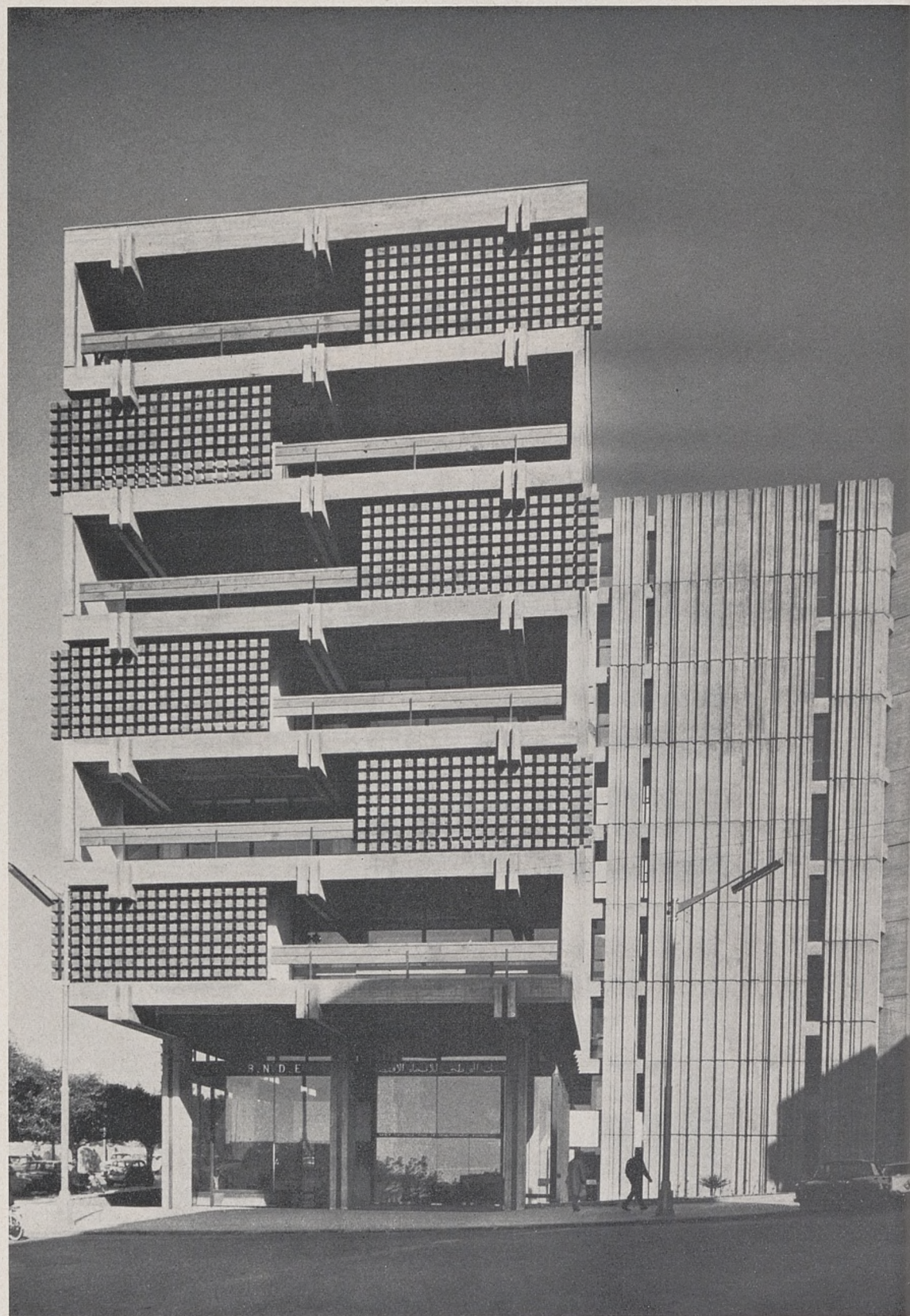
Placé au centre de la ville mais entre deux rues et avec une façade très étroite sur la place qui constitue ce centre, le terrain, formé de trois petites parcelles juxtaposées, présentait d'assez sérieuses difficultés d'étude. Il s'agissait en effet d'y implanter un bâtiment unique ayant si possible une forme rectangulaire simple (possibilité de modifier la distribution intérieure des bureaux selon les besoins).

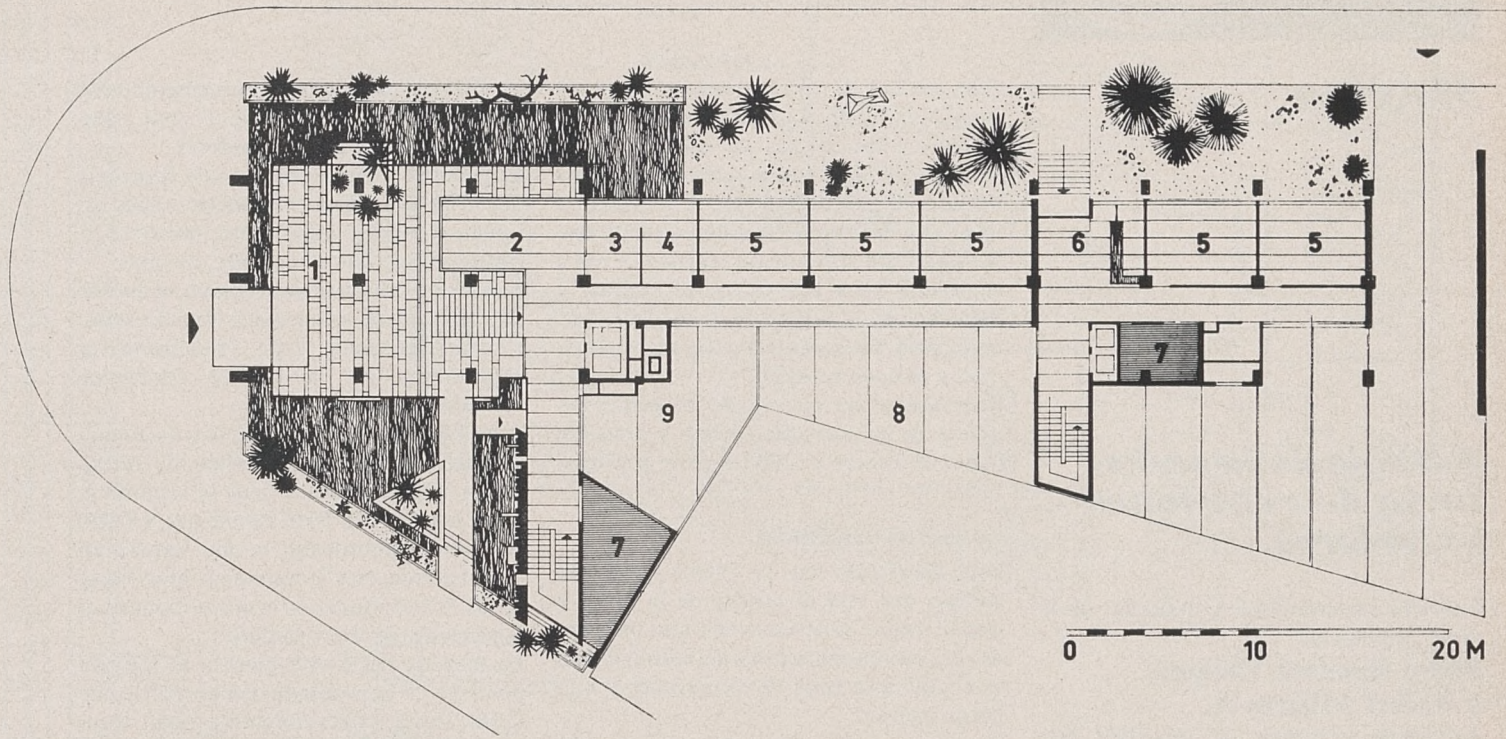
On a donc rejeté en mitoyenneté tous les éléments de service et les circulations verticales, placé en façade latérale les bureaux courants et installé en pignon avec vue à l'ouest, sur la place, les bureaux de direction ou les salles de commissions.

Les murs mitoyens des immeubles voisins (implantés à l'alignement) ont été masqués par la saillie de l'escalier principal dont le parement extérieur a été traité avec un soin particulier. Il est constitué par un voile de béton armé recoupé par des stries profondes sur toute sa hauteur (huit étages); ce voile se reflète dans un miroir d'eau qui entoure le grand hall vitré qui forme l'entrée de la banque.

La structure en béton armé est entièrement apparente, le béton des nervures et des poutres étant laissé brut de décoffrage. Les parements des poteaux ont été bouchardés à l'intérieur du bâtiment.

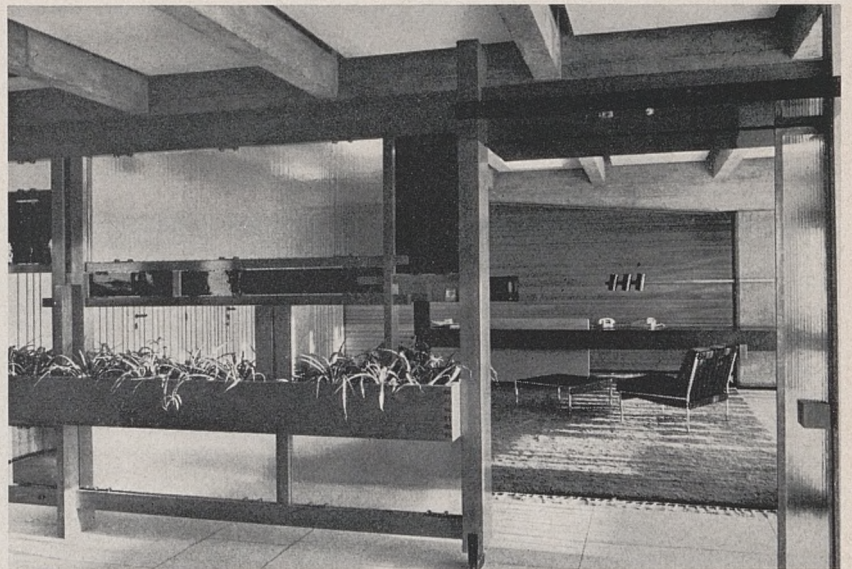
Les architectes ont été chargés en outre de l'aménagement intérieur des bureaux de direction (deux derniers étages) et de la salle de réunion du conseil d'administration. Toutes les parties en bois: lambris, claustra intérieurs ou extérieurs, garde-corps, sont en cèdre ciré ou verni; les bâtis dormants des poutres sont en Iroko verni.





rez de chaussée

Photos: Papini et Fargeot



coupe perpendiculaire

