

## Aménagement d'un bar à café, Genève

**Georges Brera et  
P. Waltenspuhl**  
architectes SIA, FAS

**Carl Kleiner, collaborateur**

L'emplacement: place du Molard, centre vital de la ville de Genève.

Le cadre: une étroite arcade de 2 m 80 de largeur sur plus de 12 m de profondeur; surface minime entamée dans un coin, encombrée de pilastres.

Une gageure: mettre le client à l'aise, donner l'illusion de l'espace.

Solution: noyer le volume ingrat dans la pénombre, couleur grain de café, et affirmer par contraste

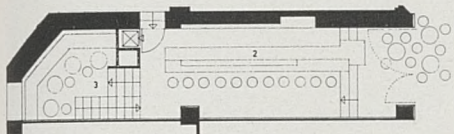
une grande dominante: le mur blanc en céramique italienne, rehaussé de panneaux gris, noir et vermillon, composé par le peintre Charles-François Philippe.

La faïence miroite sous le néon et rend le mur transparent; agréable au toucher, on ne craint pas son contact.

En coupe, trois plans échelonnés coupent la grande longueur, et dégagent la vue sur la place, au travers de l'arcade. Autant de facteurs esthétiques et psychologiques élargissant le cadre.

Boiseries d'acajou aux teintes chaudes, tablettes de bar, tables et sièges en plastic blanc, tubes chromés, musique, café.

Les offices et locaux annexes sont au sous-sol.



1. TERRASSE. 2. BAR. 3. TERRASSE SUPERIEURE.

