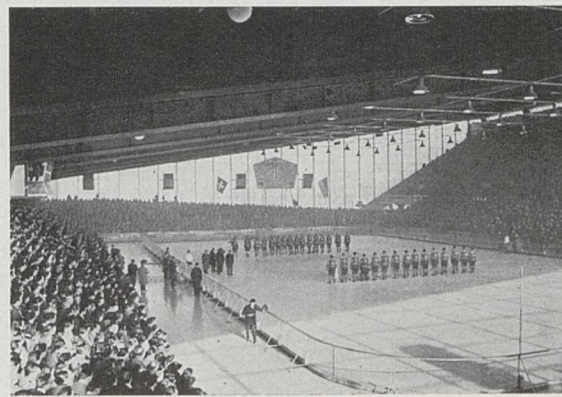
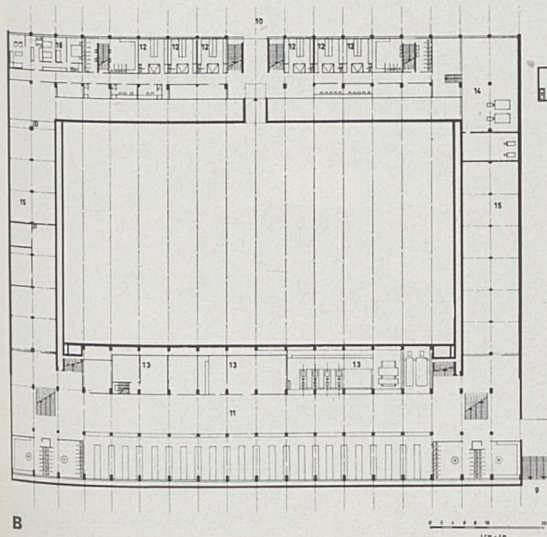
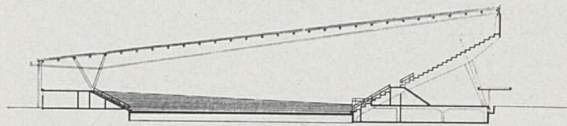
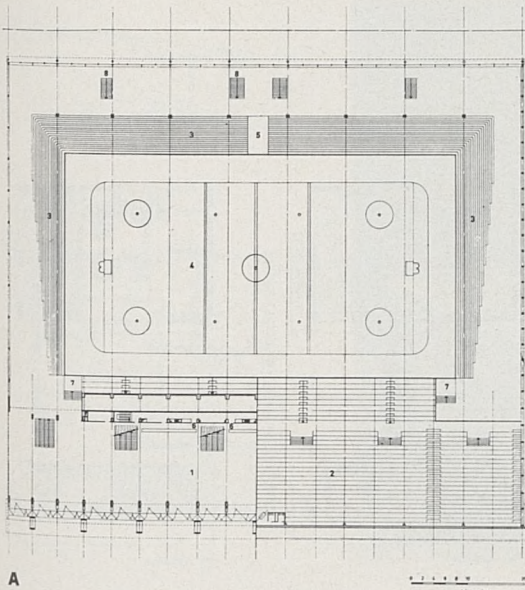
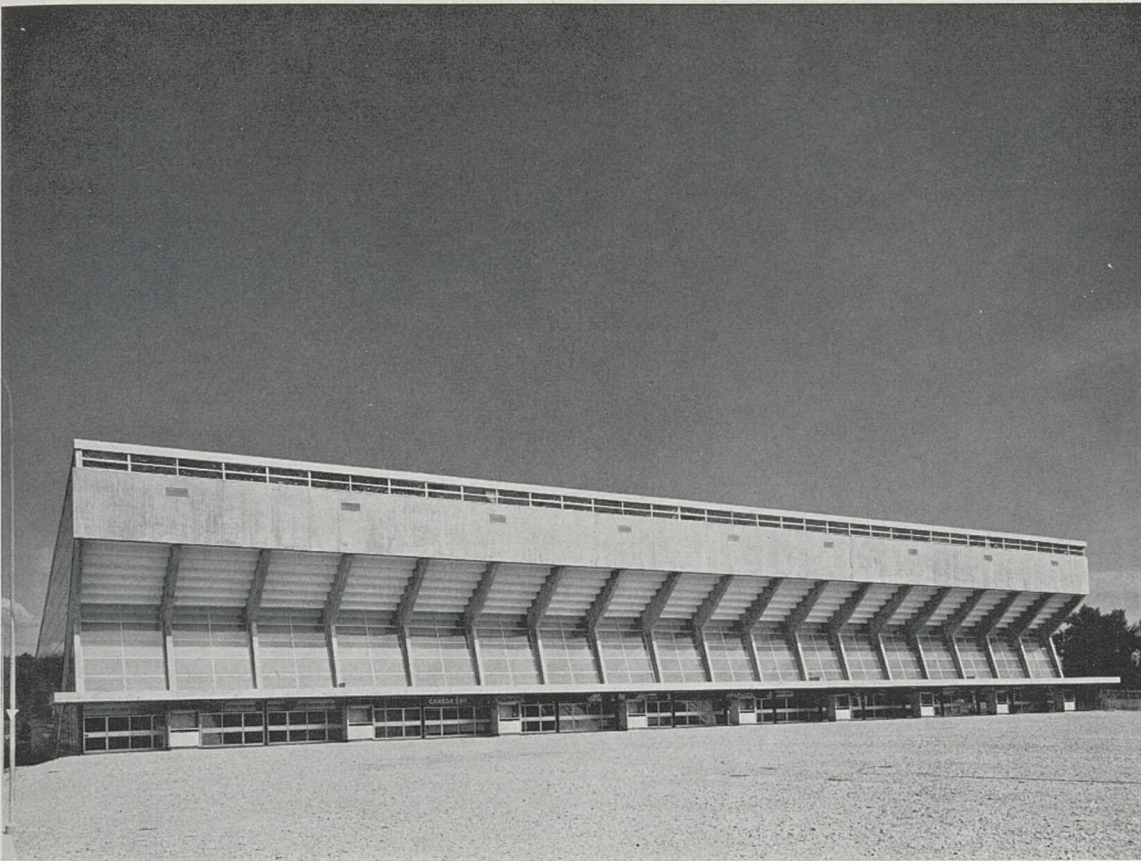


**Patinoire municipale  
quai des Vernets, Genève**

**A. Cingria**  
architecte SIA, FAS  
**F. Maurice**  
architecte SIA, FAS  
**J. Duret**  
architecte FAS

La patinoire couverte est l'un des éléments principaux du futur centre sportif de la Ville de Genève, au quai des Vernets, qui comportera en outre une patinoire en plein air et une piscine couverte. C'est une grande halle qui peut recevoir 4000 spectateurs assis et 6000 spectateurs debout. La piste de compétition proprement dite, mesure 40 m. sur 70 m.; en dehors des heures de match, elle peut contenir environ 1500 patineurs amateurs. L'infrastructure, soit les locaux de service, la piste, les gradins et les circulations sont en béton, alors que les grandes poutres supportant la toiture sont en acier. La toiture est composée de deux couches superposées de tôle ondulée d'aluminium avec une isolation intermédiaire. La salle peut être tempérée et ventilée par un système d'aérothermes réparti sur le pourtour du bâtiment. Sur toutes les façades, l'élément de liaison entre l'infrastructure béton et la construction métallique de la toiture est constitué par des vitrages sur raidissements en aluminium. L'ensemble est conçu très simplement, les bétons sont restés brut de décoffrage et les profils métalliques ne sont pas revêtus. (Notice sur l'installation du chronométrage en page 221).



- A) Niveau principal**
- 1. Hall d'entrée
  - 2. Gradins assis (env. 4000 places)
  - 3. Gradins debout (env. 6000 places)
  - 4. Piste
  - 5. Entrée des joueurs
  - 6. Buvettes
  - 7. Entrée des patineurs
  - 8. Sortie de secours
- B) Niveau des services**
- 9. Entrée des patineurs
  - 10. Entrée des joueurs
  - 11. Vestiaire patineurs
  - 12. Vestiaire joueurs
  - 13. Locaux techniques
  - 14. Chauffage
  - 15. Dépôts
  - 16. Appartement de concierge

Photos G. Klemm