

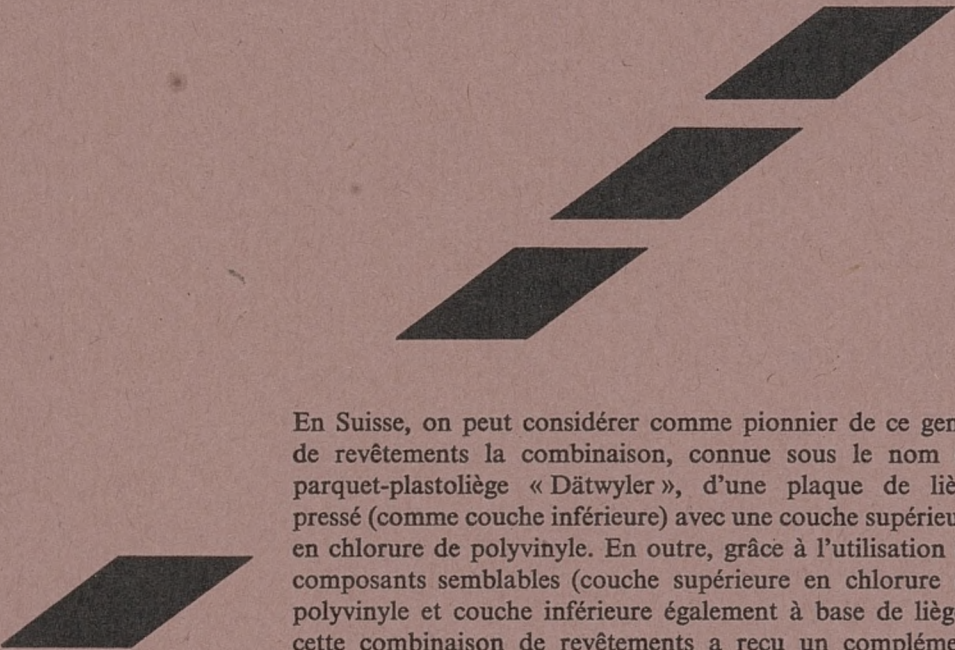
Revêtements modernes du sol

Le choix du revêtement du sol approprié a aujourd'hui une importance toujours plus grande. Outre la grande durabilité désirée, la rentabilité, c'est-à-dire avant tout un nettoyage et un entretien économiques, est déterminante. Les indications ci-après concernent deux revêtements modernes du sol qui ont fait leurs preuves dans les constructions les plus diverses de notre pays et aux exigences les plus élevées.

Parquet-liège «Dätwyler». Ce revêtement, dont plus d'un million de mètres carrés ont été posés en peu d'années, doit son succès à deux facteurs: au merveilleux don architectural de la nature et au procédé de fabrication unique en son genre, mis au point par le fabricant lui-même. Si l'on examine au microscope la structure du liège, on constate que c'est une structure cellulaire qui, à l'encontre de la structure fibreuse du bois, exclut toute formation d'échardes. Les différentes cellules sont fermées hermétiquement, pleines d'air et forment ainsi d'innombrables coussinets d'air. Ceci explique la grande élasticité du liège, tout comme son pouvoir d'isolement thermique et phonique étonnant. A la fabrique, les plaques pressées, d'une fermeté partout homogène, sont rainées et crêtées, permettant ainsi une pose sans interstices, ni différences de niveau. Le ponçage onéreux et poussiéreux du revêtement est tout à fait superflu, on peut déjà marcher sur le revêtement immédiatement après la pose et l'accumulation de poussière et de bactéries dans les interstices et les fentes n'est plus possible.

Les tons chauds et les coloris harmonieux du parquet-liège «Dätwyler» sont agréables et esthétiques et les avantages de ce revêtement du sol se font tout particulièrement sentir dans les chambres d'habitation et les salles communes, les chambres de malades, les écoles enfantines et les chambres d'enfants, les bureaux, les archives, les bibliothèques, les parloirs et les corridors.

Revêtements en plasto «Dätwyler». Si l'on considère l'importance que le chlorure de polyvinyle a prise depuis bientôt vingt ans dans la science et la technique, grâce à sa résistance extraordinaire à la corrosion par les graisses, huiles, benzines et la plupart des acides, tout comme du fait de son indestructibilité et de sa résistance à l'abrasion, on comprendra qu'une tâche particulièrement grande incombe à cette matière synthétique dans le domaine des revêtements du sol.



En Suisse, on peut considérer comme pionnier de ce genre de revêtements la combinaison, connue sous le nom de parquet-plastoliège « Dätwyler », d'une plaque de liège pressé (comme couche inférieure) avec une couche supérieure en chlorure de polyvinyle. En outre, grâce à l'utilisation de composants semblables (couche supérieure en chlorure de polyvinyle et couche inférieure également à base de liège), cette combinaison de revêtements a reçu un complément idéal sous forme du Plastofloor « Dätwyler », revêtement flexible fabriqué en lés.

La coloration intégrale de la couche supérieure au moyen de colorants solides à la lumière et la combinaison de différentes couleurs en de beaux dessins permettent de satisfaire quasiment toutes les exigences esthétiques posées aux revêtements en plasto « Dätwyler ». La forte résistance à l'abrasion, la résistance chimique extraordinaire aux graisses, huiles, benzines et à la plupart des acides, l'antidérapant, l'élasticité ainsi que l'insensibilité à la saleté rendent possible une utilisation pratiquement universelle de ces revêtements à base de chlorure de polyvinyle.

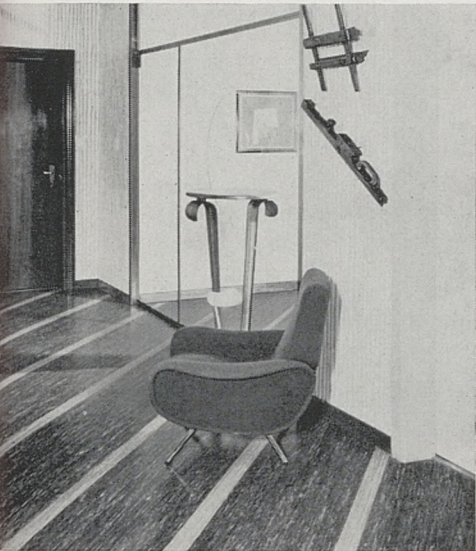
A ces avantages s'ajoute encore la propriété extrêmement importante particulière aux revêtements en plasto « Dätwyler », donc à la combinaison liège-chlorure de polyvinyle: l'excellent pouvoir d'isolement thermique et phonique.

Les revêtements en plasto « Dätwyler » peuvent être utilisés avantageusement dans presque chaque pièce, mais surtout là où l'on attache une grande importance à la résistance à la fatigue et à l'indestructibilité. Le riche choix de coloris et de dessins permet une adaptation aux désirs et conditions les plus divers. Grâce à leurs remarquables propriétés, les revêtements en plasto « Dätwyler » peuvent être recommandés tout spécialement pour cuisines, salles de bains, corridors, locaux de travail, réfectoires, bureaux, archives, bibliothèques, parloirs, laboratoires, ainsi que pour couloirs et escaliers.

Le nettoyage et l'entretien du parquet-liège « Dätwyler » et des revêtements en plasto « Dätwyler » sont extrêmement simples. Les grands nettoyages annuels, avec toutes leurs exigences de paille de fer, de produits violents abîmant les mains, sans tenir compte de la somme de travail pénible nécessaire, appartiennent au passé pour les revêtements du sol « Dätwyler ». Au bout de peu de temps déjà, on constatera des économies importantes dans le nettoyage et l'entretien.

Revêtements du sol

Dätwyler



REVÊTEMENTS DU SOL EN PLASTO « DÄTWYLER »

Le Plastrofloor et le parquet-plastrolicge « Dätwyler » présentent tous les avantages du revêtement moderne en matière synthétique. Ils possèdent un joyeux coloris, une résistance extraordinaire à l'abrasion, une excellente résistance chimique aux huiles et graisses, à la plupart des acides et alcalis, ils sont très peu exigeants quant au nettoyage et à l'entretien, et prennent, précisément grâce à ces propriétés remarquables, une place toujours plus grande dans la construction moderne.

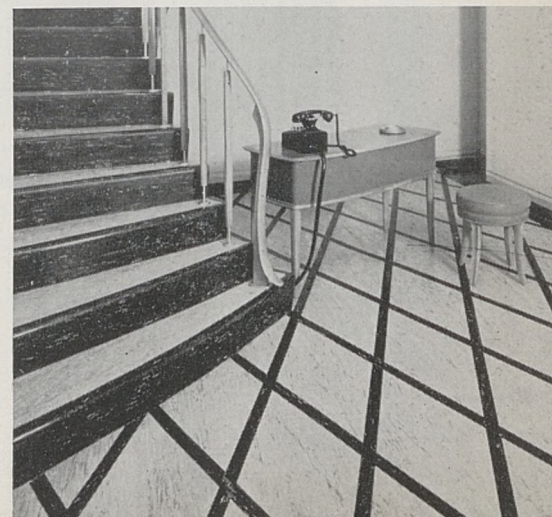
PARQUET-LIÈGE « DÄTWYLER »

Grâce à sa teinte chaude et à son excellent pouvoir isolant naturel aussi bien thermique que phonique, le parquet-liège « Dätwyler » a conquis en peu de temps la réputation de revêtement confortable pour le home suisse.

SOL ET REVÊTEMENT D'ESCALIER EN CAOUTCHOUC « DÄTWYLER »

Ils rendent d'inappréciables services partout où un revêtement antidérapant, élastique et silencieux est exigé. Le sol en caoutchouc « Dätwyler », fabriqué dans les coloris les plus variés, convient en outre particulièrement bien pour tous les locaux dans lesquels l'effet de présentation joue un rôle spécialement important.

Des descriptions détaillées et des listes de références pour les revêtements « Dätwyler » peuvent être obtenues chez nous ou auprès des principales maisons de la branche.



Dätwyler S.A.

**Manufacture Suisse de Fils, Câbles et Caoutchouc
Altdorf - Uri**