

Cinéma-théâtre à Acquarossa, Tessin

Giampiero Mina
architecte SIA, OTIA

Situé dans la zone alpine de la vallée de Blenio.

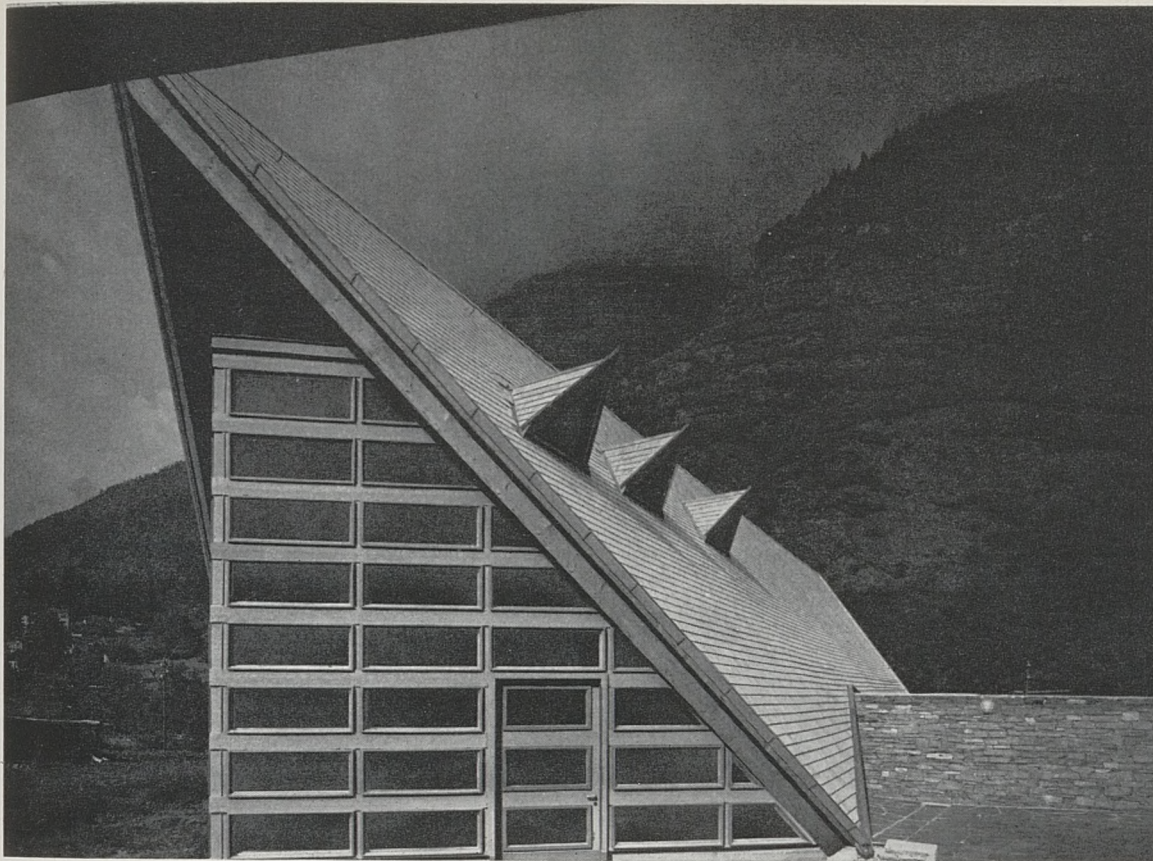
Avec des moyens financiers limités, l'architecte a réalisé une construction organique répondant aux différents besoins exigés: manifestations culturelles, divertissements, conférences, assemblées, spectacles, etc.

L'édifice est établi en gradins, dont les divers niveaux s'adaptent à la configuration du terrain.

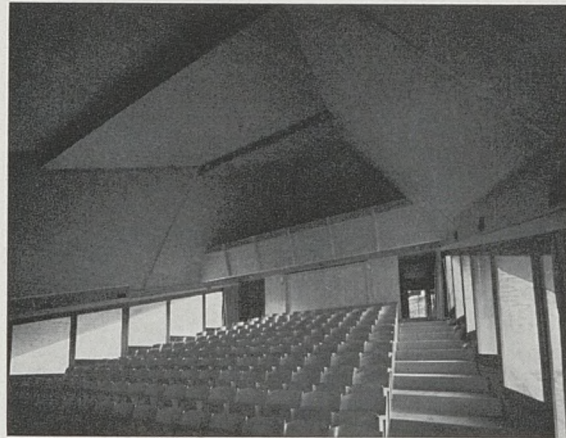
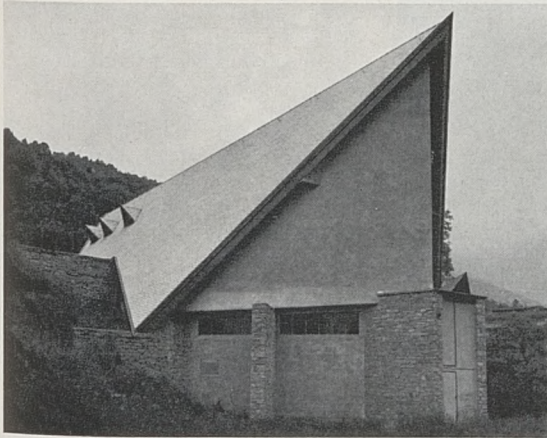
Pour permettre, dans certaines occasions, l'agrandissement de la salle principale de 250 places, on eut recours à des éléments structuraux donnant la possibilité d'utiliser des parois mobiles et coulissantes.

Les matériaux employés sont ceux de l'endroit: le granit pour le gros-œuvre, le sapin pour les structures et le mélèze pour les parois.

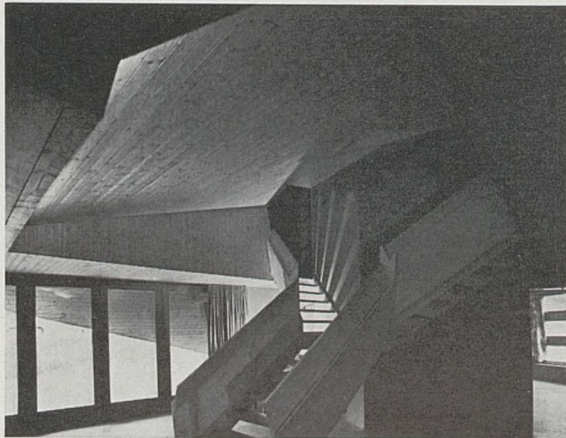
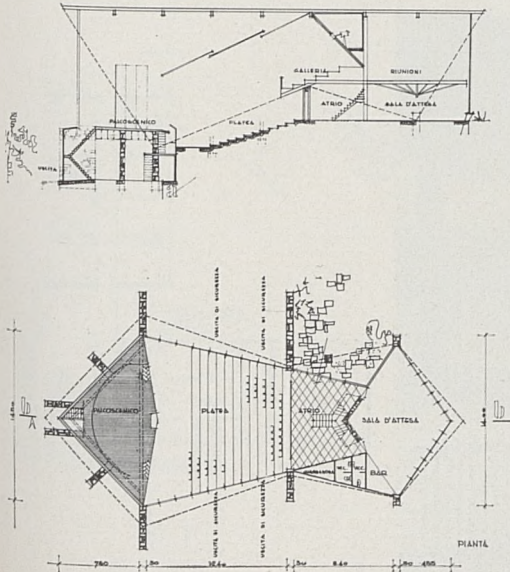
Le sens unitaire des matériaux, qui correspond au sens unitaire des couleurs, souligne et accompagne les principales lignes de la structure.



1



2



3

- 1. Entrée et foyer
- 2. La salle vue depuis la scène
- 3. Hall d'entrée et escalier de la galerie