

142 **Immeuble locatif
préfabriqué « Les Ailes »
Cointrin, Genève**

F. Maurice
architecte SIA, FAS
J. Duret
architecte FAS
J.P. Dom
architecte

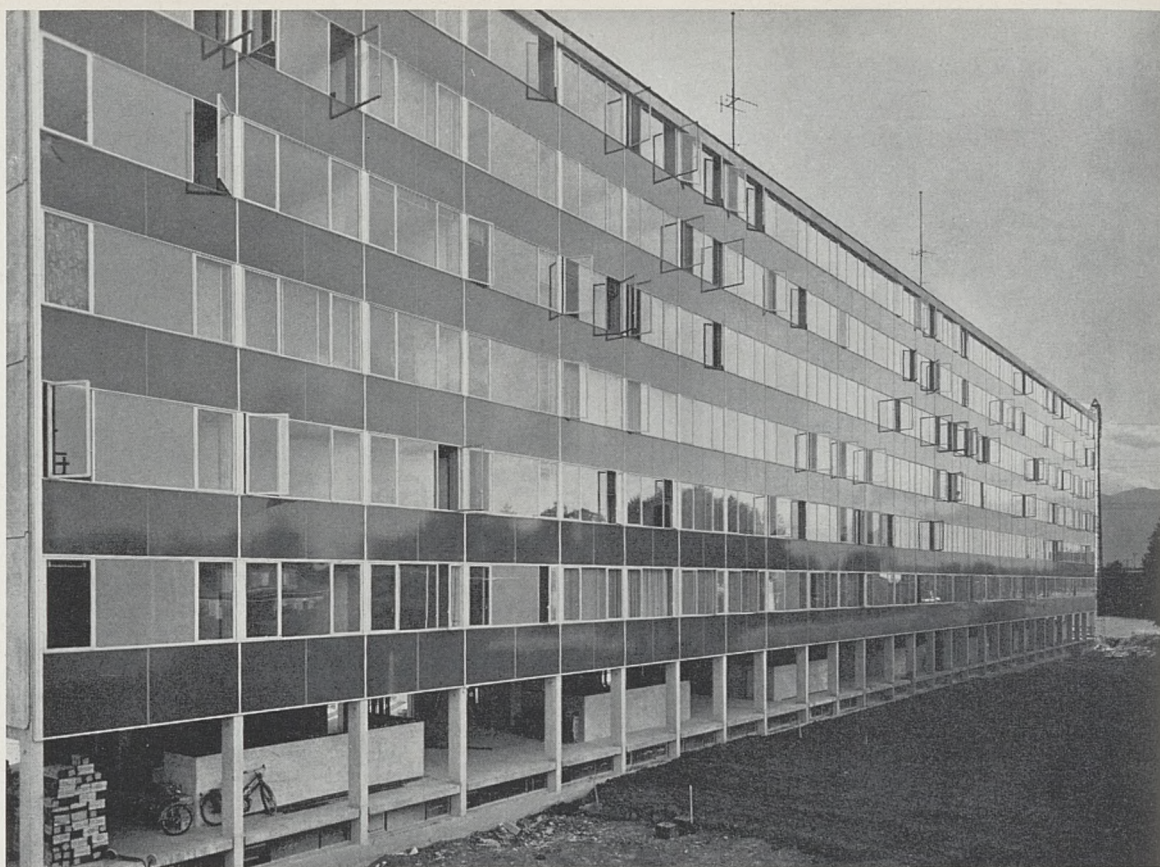
Bureau d'ingénieurs
C. Zschokke S. A.
IGECO S. A.

Cet immeuble, actuellement en cours de finition, a été construit avec l'appui des pouvoirs publics par la Société Coopérative « Les Ailes ». Il est destiné principalement à loger des employés de la Swissair et de l'Aéroport.

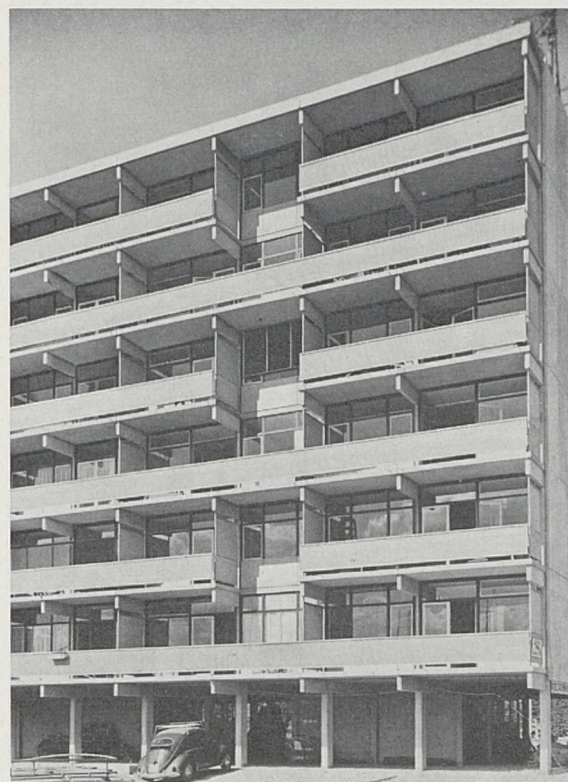
Construit selon des méthodes industrielles en usage depuis déjà de nombreuses années au Danemark notamment, cet immeuble de 90 m. de longueur comprend six étages sur un rez-de-chaussée dégagé de tout appartement. Tous les appartements sont traversants et groupés par deux à chaque étage autour d'une cage d'escalier avec ascenseur et gaine. Un soin particulier a été apporté dans la conception et dans l'exécution afin d'obtenir une excellente isolation phonique et thermique (façade rideau, chauffage par plafond). En raison de la proximité de l'aéroport international, les façades ont été traitées extérieurement, permettant ainsi un entretien facile et un aspect extérieur soigné. La structure porteuse, système composé de deux cadres et d'une poutre cantiléver centrale a été particulièrement bien mise en valeur; l'aspect du béton est resté tel qu'au sortir de l'usine. Les divisions des pièces et entre appartements sont en briques isolantes avec un revêtement en plastique grège donnant l'aspect d'un crépissage rustique sans aucun giclage. Les balcons d'une largeur de 1 m. 60 forment pour chaque appartement un véritable « prolongement extérieur du logis » particulièrement bien isolé.

Les effets de couleurs sont donnés par les sols, les panneaux des meubles fixes et les faïences des cuisines.

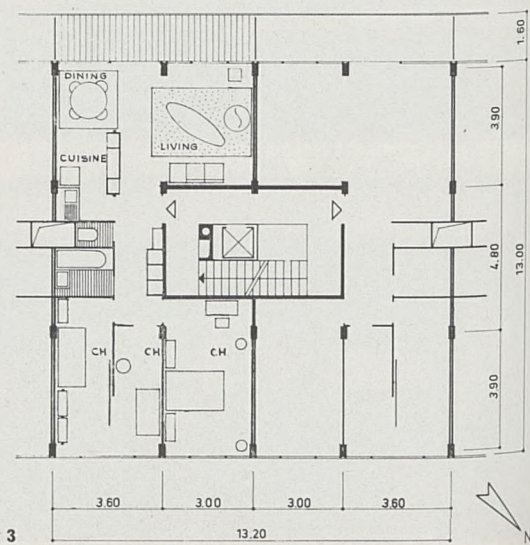
Un appartement-témoin a été réalisé par Mme Damay, architecte.



1



2



1. Façade sur avenue de Cointrin
2. Détail façade sur cour
3. Plan type d'appartement