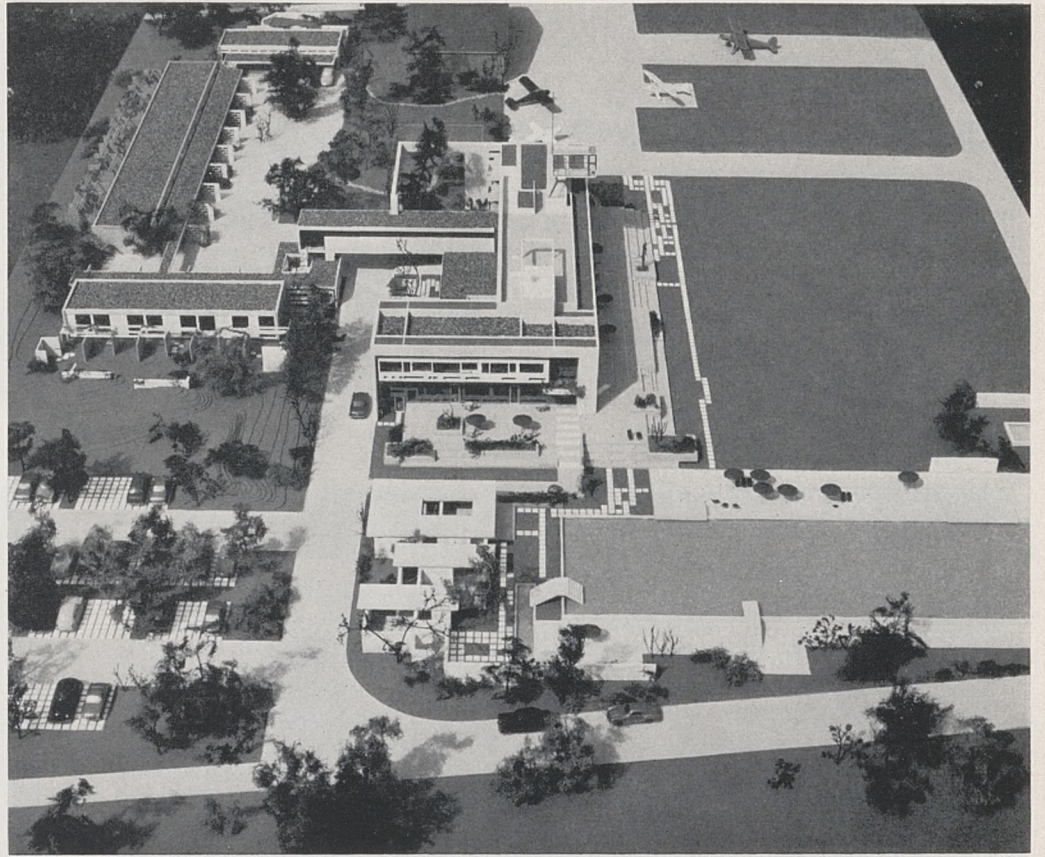


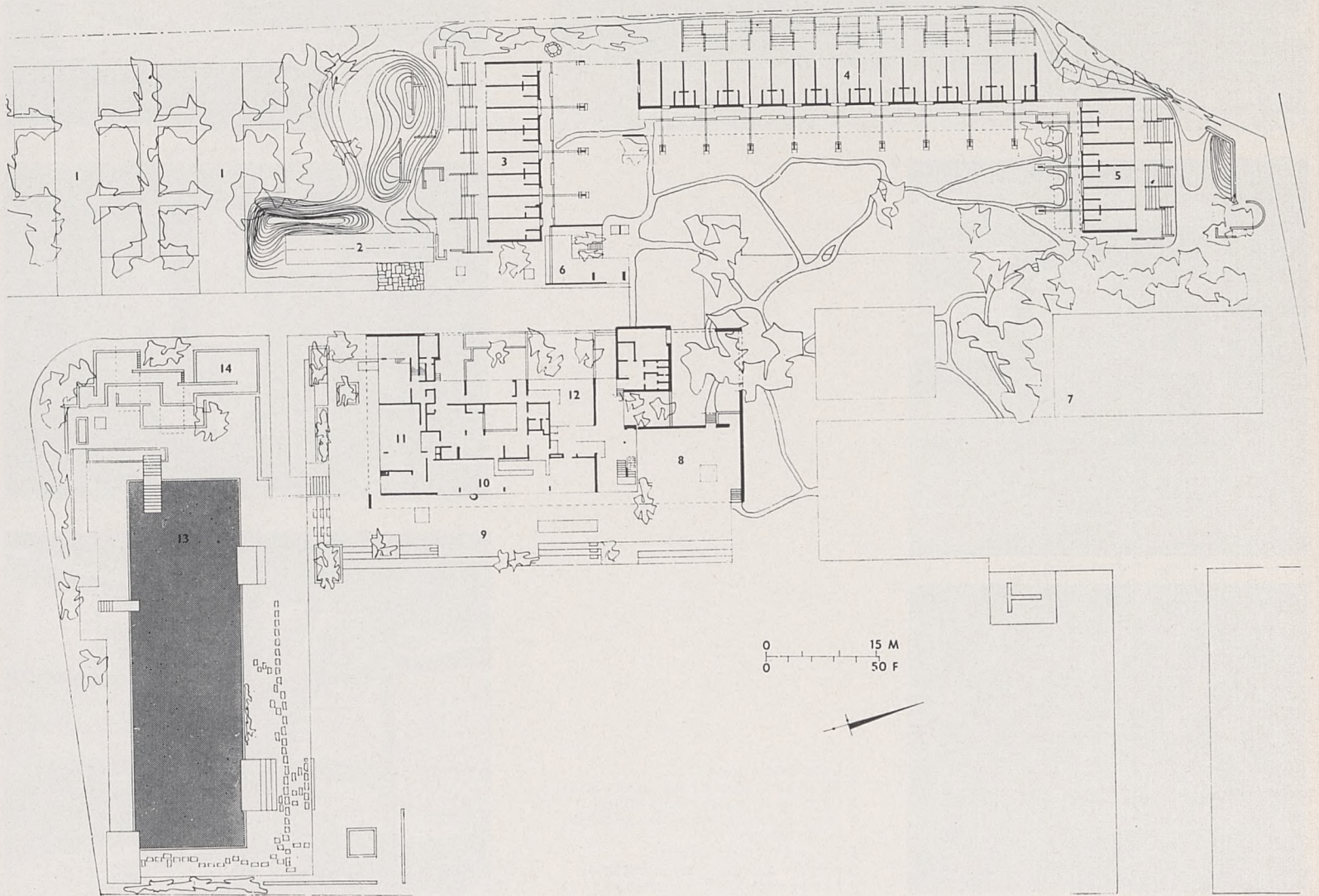
Otto Glau

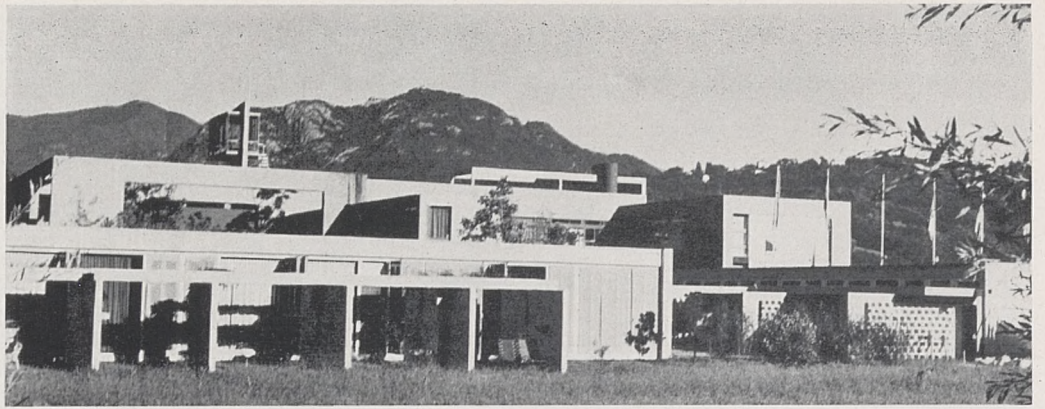
Aéroport et Motel à Agno, Tessin. 1958.

L'architecte a réalisé dans cette construction un ensemble pour aéroport de tourisme de Lugano comprenant un hôtel, motel, piscine et aménagement des jardins. Il a été tiré parti des oppositions d'ombre et de soleil ayant pour but de créer une forme plastique vivante. Les aménagements extérieurs sont particulièrement bien soignés.

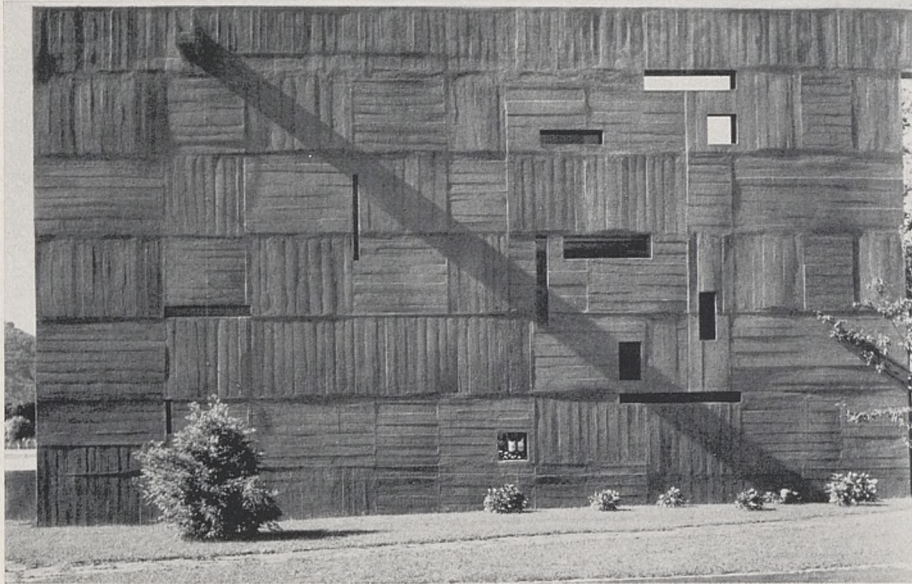


Vue générale de la maquette et plan d'ensemble:
1 parking 2 jeu de boules 3 4 5 motel 6 administration
7 hangar d'avions 8 terrasse couverte 9 terrasse
10 restaurant 11 grill 12 bar 13 piscine
14 vestiaire

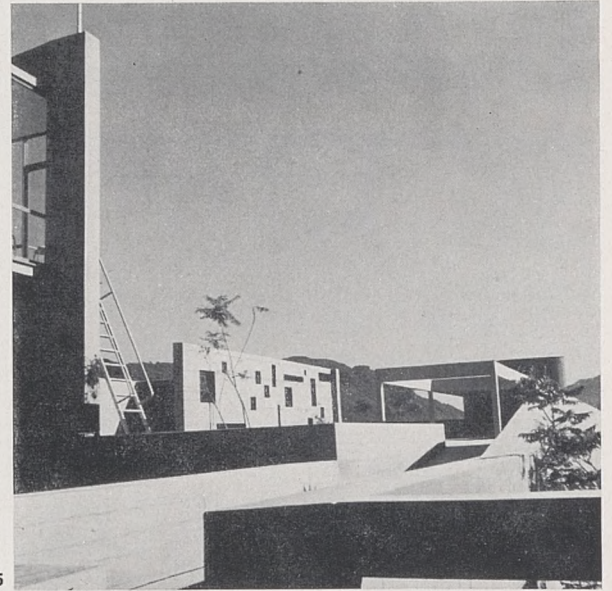




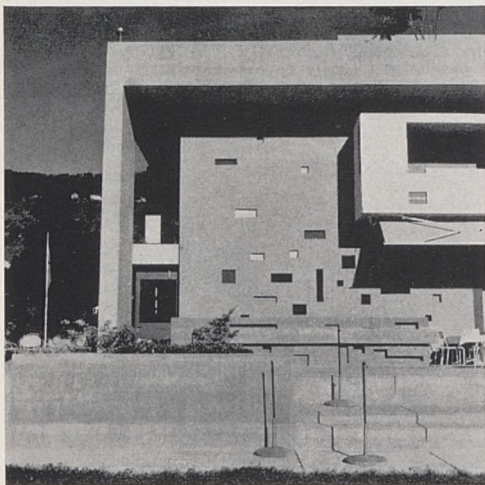
1



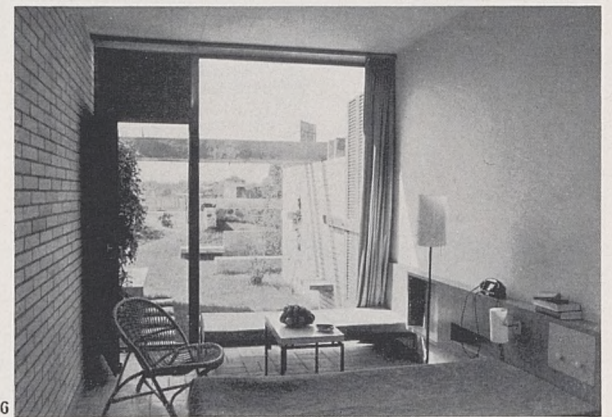
2



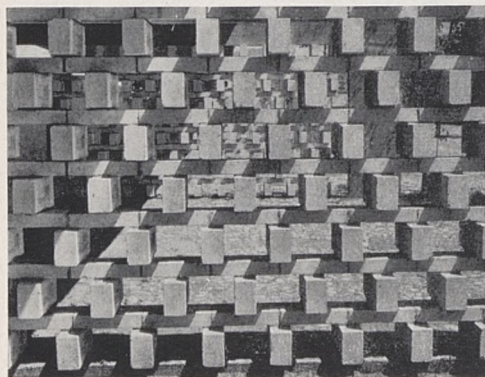
5



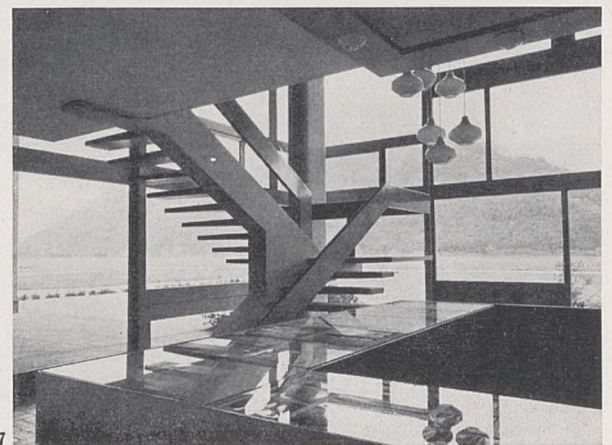
3



6



4



7

- 1 Motel (photo Maurer)
- 2 Détail de la façade nord (photo Maurer)
- 3 Détail de la façade (photo Maurer)
- 4 Séparation entre les pavillons du Motel (photo Schnebli)
- 5 Toit-jardin (photo Maurer)
- 6 Intérieur du motel (photo Helstern)
- 7 Hall de l'hôtel (photo Helstern)