

Bâtiments scolaires, Binningen

Georges Kinzel, FAS, Mirjam Kinzel,
architectes.
1959-1962.

Les bâtiments scolaires « Im äusseren Spiegelfeld » de Binningen (Bâle-campagne) ont été construits par étapes au cours des années 1959-1962. Le groupe dans son ensemble comprend les bâtiments suivants :

1. Ecole primaire avec 6 salles de classe pour 36 élèves chacune (éducation mixte). 2 salles de travaux manuels et locaux attenants.

2. Ecole primaire supérieure avec 14 salles de classe, salles spéciales, salles de travaux manuels et locaux attenants, station sanitaire au 2^e rez.

3. Ecole ménagère avec cuisine, salle à manger et local pour la théorie, salles de couture et de repassage, buanderie.

4. Aula avec 300 places assises, éléments de podium mobiles pour scène, foyer et vestiaires.

5. Conciergerie, centrales et chauffage mazout.

6. 2 salles de gymnastique avec vestiaires et locaux attenants.

Tous les bâtiments sont reliés souterrainement par un conduit passant.

Le terrain est orienté assez fortement vers

le sud-est. Les places de récréation en plein air sont étagées en fonction des différences de terrain. Les accès aux bâtiments se situent sur une voie de liaison horizontale nord-sud, qui traverse le terrain.

Les bâtiments sont construits en béton laissé autant que possible apparent, dedans comme dehors. Du bois naturel pour les fenêtres et, à l'intérieur, une ou deux grandes surfaces de bois naturel forment contraste avec ce matériau. Les accents de couleur placés intentionnellement par les architectes font partie intégrante de l'architecture.



1. Salle de gymnastique
2. Plan

Ecole ménagère/Aula:

13. Vestiaires
14. Salle des maîtresses
15. Salle de nettoyage
16. Provisions
17. Salle à manger et Salle de théorie
18. Cuisine (des élèves)
19. Vestiaires de l'aula
20. Foyer avec galerie
21. Aula avec 300 places assises

Ecole primaire supérieure:

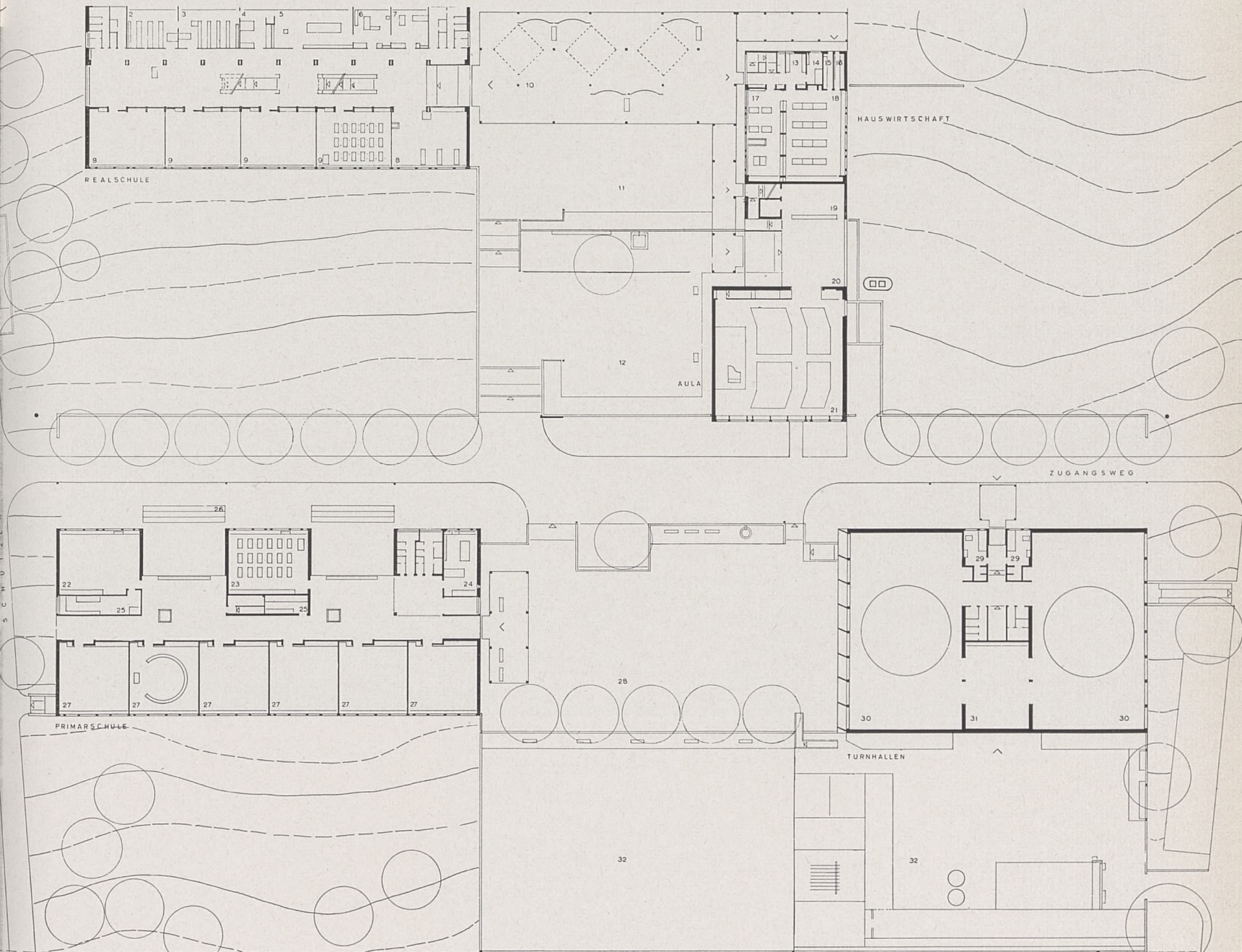
2. Matériel scolaire
3. Bibliothèque
4. Vestiaire des maîtres
5. Salle des maîtres
6. Recteur
7. Parloir
8. Salle de lecture
9. Salles de classe
10. Halle de récréation
11. Place de récréation supérieure
12. Place de récréation moyenne

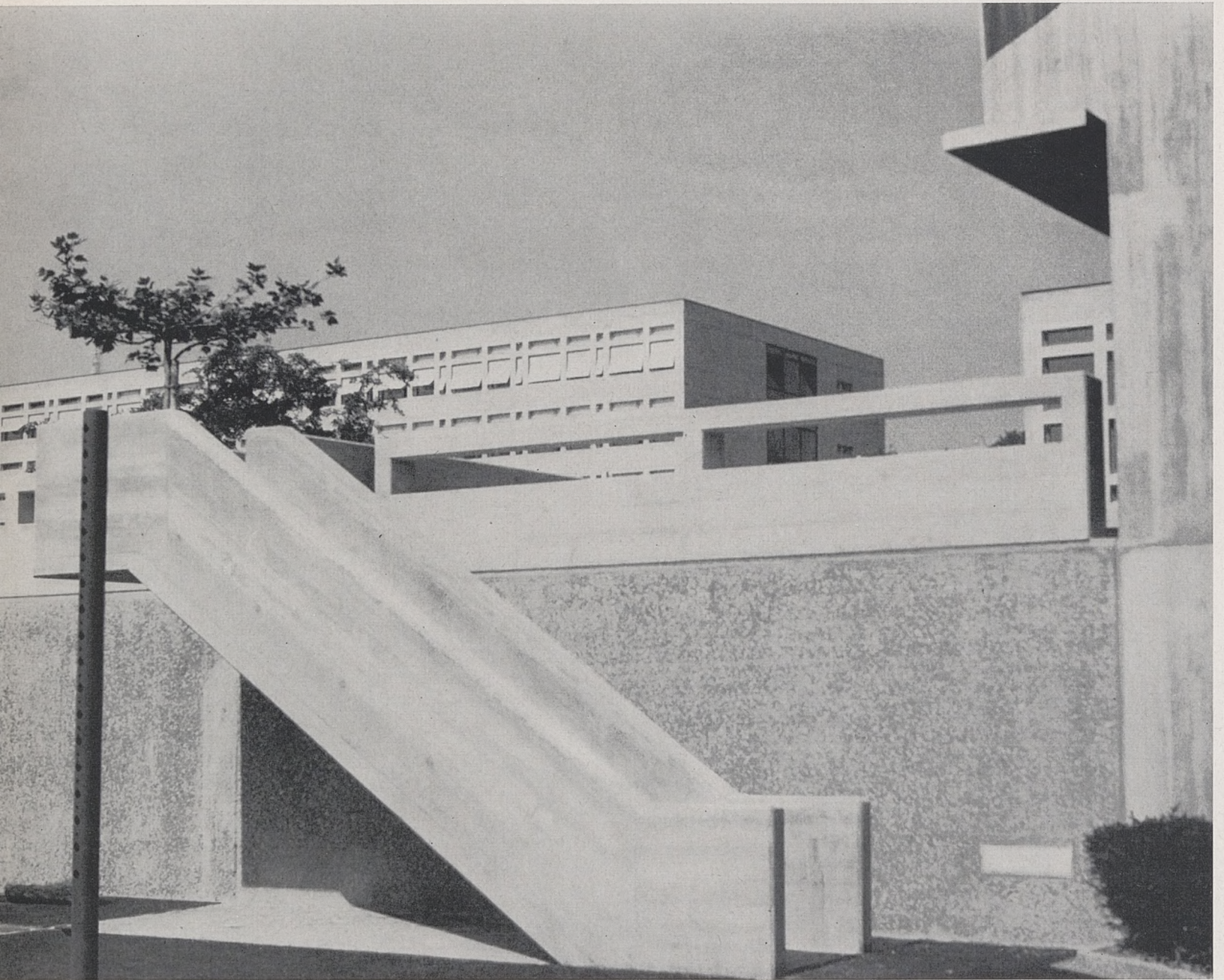
Ecole primaire:

22. Travaux manuels garçons
23. Travaux manuels filles
24. Salle des maîtres
25. Local du matériel
26. Gradins
27. Salles de classe
28. Place de récréation inférieure

Salles de gymnastique:

29. Local sanitaire et du maître
30. Salles de gymnastique
31. Local du matériel
32. Places de gymnastique





1. Ecole primaire supérieure, vue depuis la place de gymnastique
2. Détail place de gymnastique
3. Façade nord
4. Détail école primaire
5. Détail école primaire supérieure ouest

