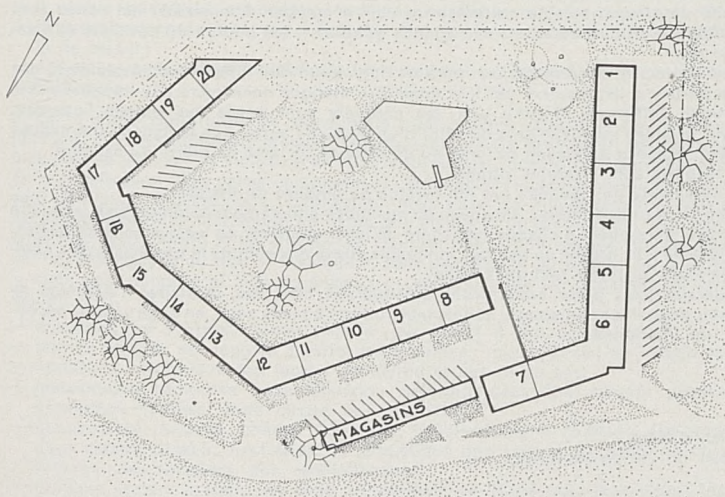
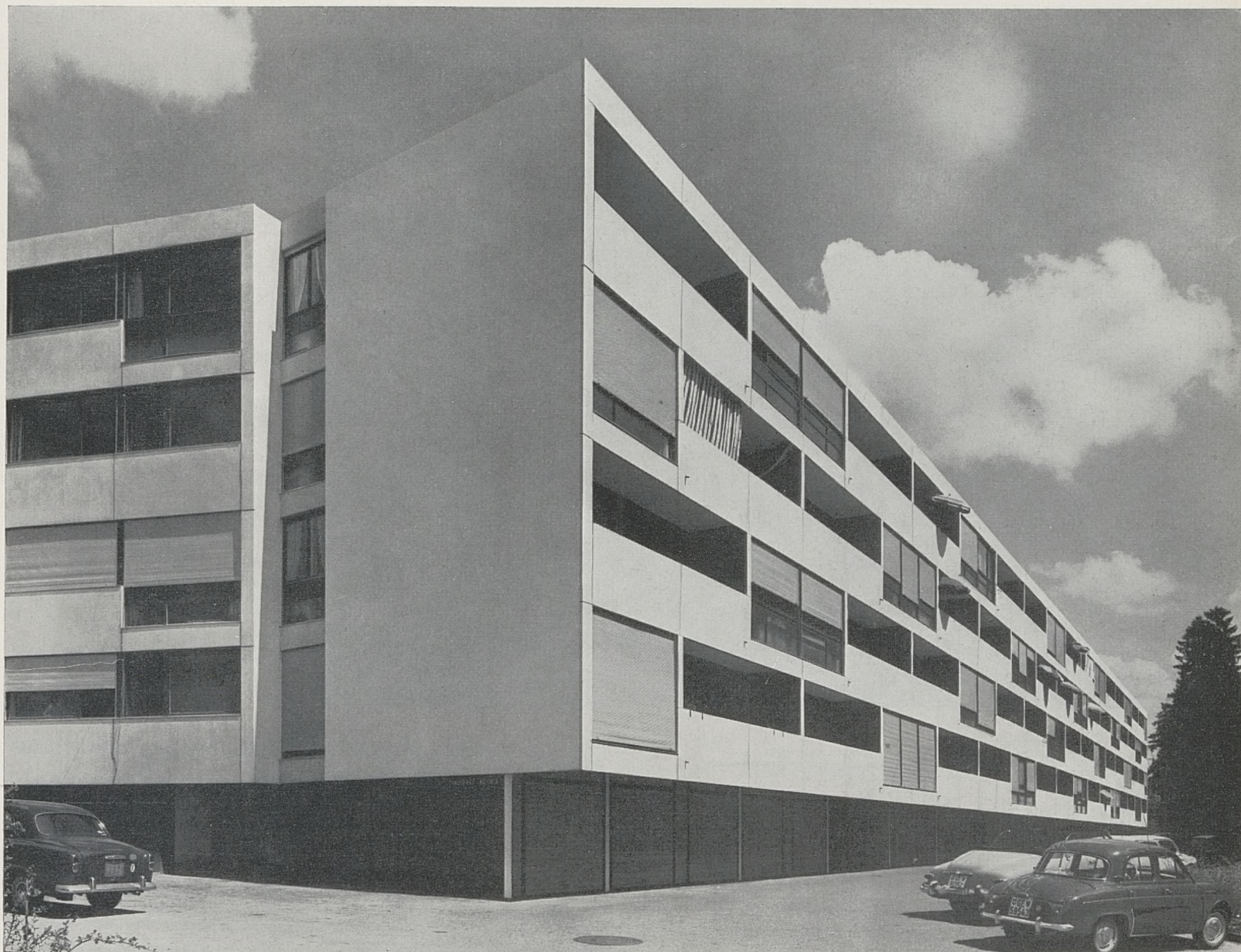


## Morillon-Parc, 20 immeubles à loyer modéré, Genève

André Gaillard, architecte EAUG, FAS, SIA

Francis Gaillard, architecte TCG

Rodolphe Wagner, architecte EAUG, SIA, collaborateur pour l'exécution



Cet ensemble de 226 logements à loyer modéré, actuellement en cours de finitions, a été réalisé avec l'appui financier des pouvoirs publics. Le terrain, dominant le village du Grand-Saconnex, jouit d'une vue exceptionnelle sur le Jura et les Alpes.

L'implantation périphérique a permis de conserver un grand parc, d'un seul tenant, à l'abri des circulations; un maximum d'appartements jouissent ainsi de bons dégagements sans vis-à-vis immédiats. L'ensemble est resté très homogène et continu; en outre, on a réalisé une sensible économie de routes.

Le programme demandait la construction de 20 immeubles comprenant des appartements allant du studio au neuf-pièces, d'un garage pour 100 voitures, d'un petit groupe de magasins, et d'une piscine commune.

Chaque immeuble devant présenter la plus grande variété d'appartements (quatre types différents par immeuble) les architectes ont opté pour la superposition d'étages différents, évitant ainsi les coupures verticales, qui eussent pu nuire à la continuité de l'ensemble. La plupart des appartements sont pourvus d'une loggia; ceux qui n'en ont pas ont des living-rooms à contre-cœurs vitrés, ceux des chambres étant pleins. La première étape englobe les immeubles 1 à 7, de trois étages sur rez surélevé avec ascenseurs, tandis que la deuxième étape (N<sup>os</sup> 8 à 20) n'a que deux étages sur rez.

**Construction:** dalles pleines sur murs porteurs, façades entièrement constituées d'éléments préfabriqués, menuiseries, simples vitrages, stores à rouleaux aluminium. Les effets de couleurs sont donnés par le traitement polychromique des faces de loggias.