

# Immeuble S. G. A., Genève

P.-J. Borsa, architecte S.I.A.

A. Ritter, architecte, collaborateur

L'immeuble est la propriété de la Société Générale d'Affichage, qui y a établi son Siège central suisse, et le Siège de Genève.

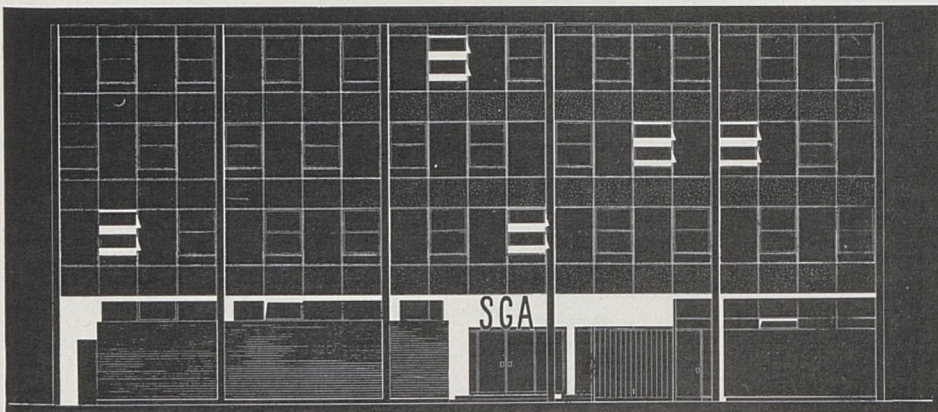
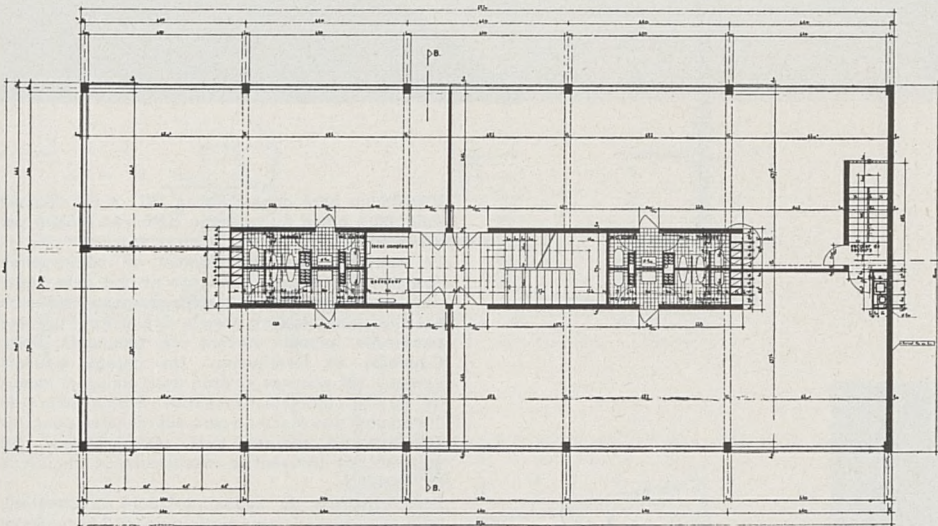
Le programme prévoyait trois éléments: l'un de caractère utilitaire situé au rez: l'ensemble des services d'affichages de Genève; au premier étage, l'organisation administrative du Siège central et genevois de caractère représentatif, et aux étages supérieurs des locaux destinés à être loués à de petites usines de précision, sans qu'il soit possible d'en déterminer la nature.

Le plan adopté est constitué par un noyau central comprenant l'ensemble des utilités: circulation verticale, vestiaires, toilettes, ventilations, canalisations, eau, gaz, électricité, air comprimé.

L'ossature en béton armé est reportée à l'extérieur, en vue de dégager au maximum l'espace utilisable; cette disposition libère totalement la façade. Celle-ci est exécutée en éléments d'aluminium fixes et ouvrants.

La protection du soleil est subdivisée contre la chaleur par des verres athermiques et contre l'éblouissement par des stores à lamelles.

La réalisation de cet édifice est un exemple de l'intérêt d'une décentralisation des administrations qui, tout en trouvant d'importants avantages tels que tranquillité et place de parking, permet de revaloriser des quartiers suburbains.



Deux vues de façades: Elévation et immeuble terminé. Plan type 2<sup>m</sup>e et 3<sup>m</sup>e étages