

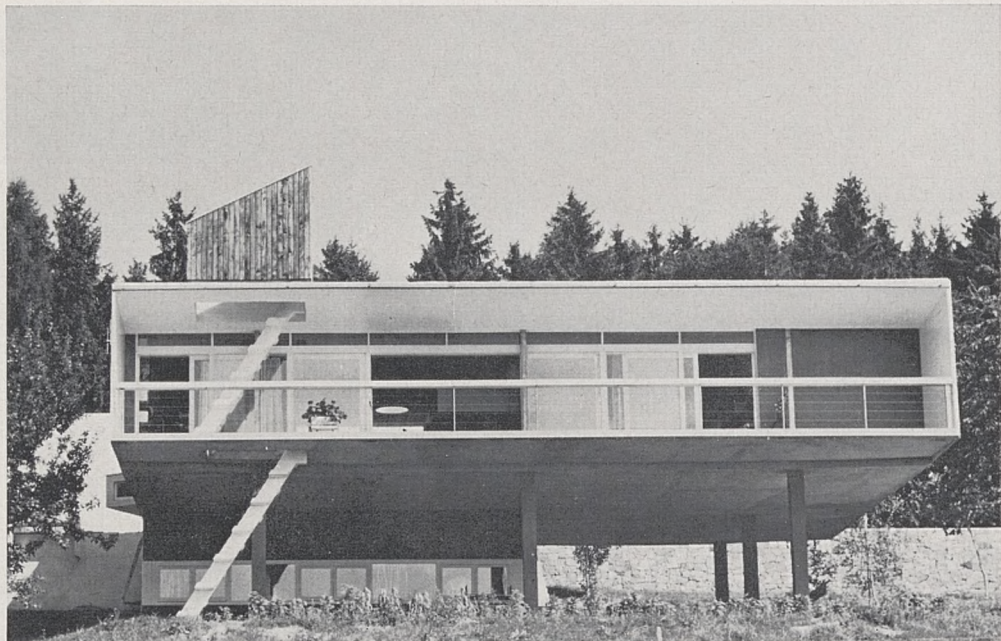
# Villa près de Fribourg

Pierre Dumas, architecte EPF/SIA.

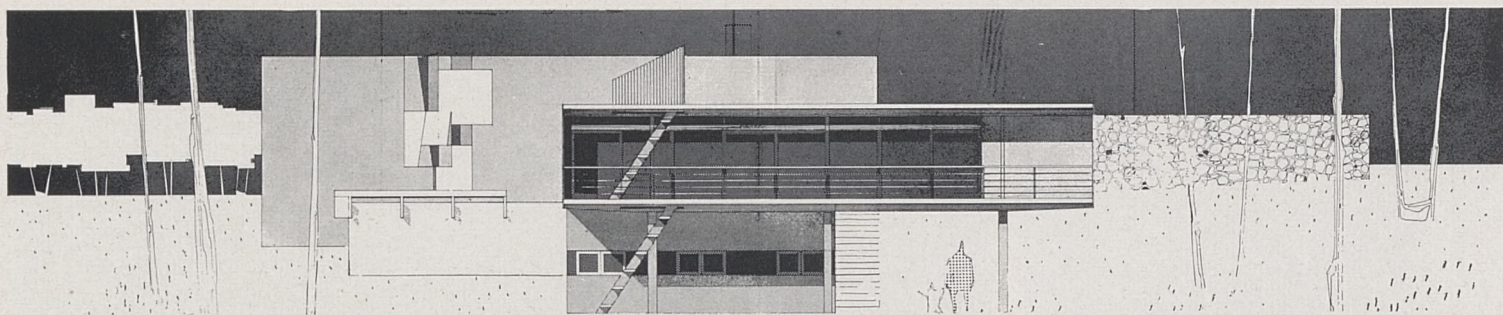
**Fonction, structure, forme :** Partie de données strictement fonctionnelles, la forme qui en a résulté a suscité de passionnantes discussions entre profanes, esthètes et gens de la profession. Belle ou non, la forme qui en a résulté peut se justifier jusqu'aux moindres petits détails par des raisons fonctionnelles. Les données du problème étaient les suivantes : sur un terrain déterminé s'ouvrant en plein sud sur un panorama exceptionnellement large et beau, adossé à la route cantonale au nord et au rideau de la forêt, loger une famille de cinq enfants sans qu'en aucune façon on ait à faire appel aux services d'une femme de ménage. La mère seule doit pouvoir, dans un maximum de huit heures de travail par jour, entretenir toute la maison d'une valeur de neuf pièces sans attendre aucune aide extérieure.

Toute la partie habitation est donc de plain-pied, ne réservant le sous-sol qu'aux caves, lingerie, séchoir, chauffage et chambre d'amis avec sa salle de bain.

Le plan très simple de l'habitation se divise en cinq travées : aux deux extrémités, tra-



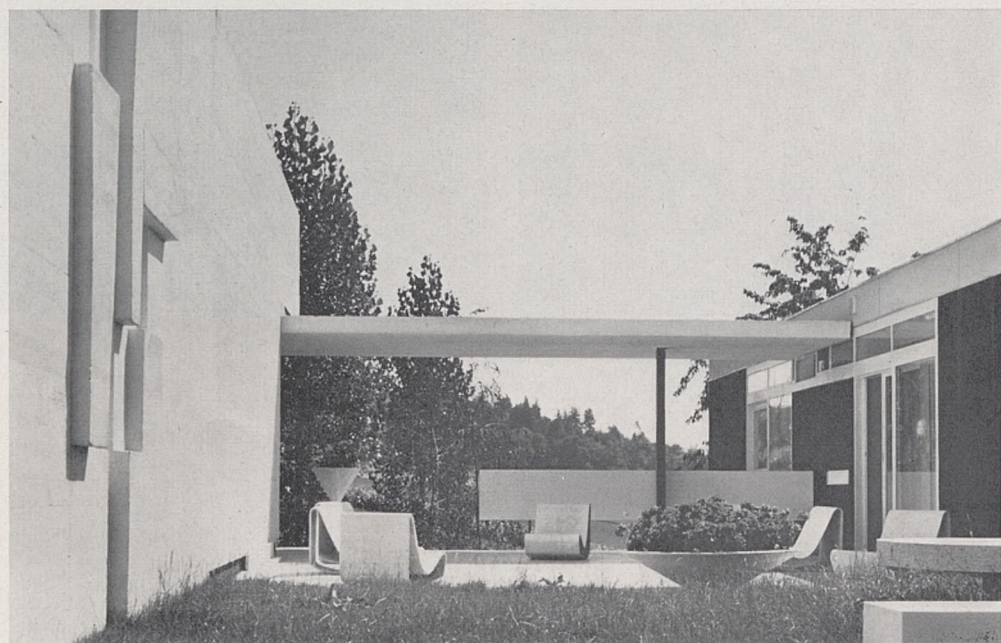
1



2

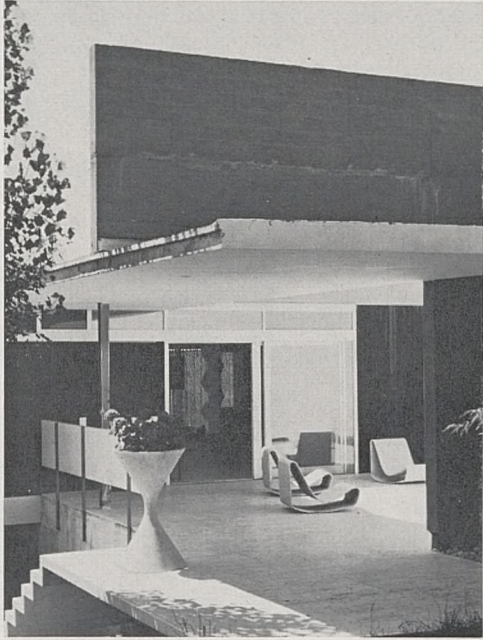
vées 1 et 5, respectivement repos des parents et repos des enfants. Travées intermédiaires 2 et 4, respectivement séjour des adultes et séjour des enfants. Au centre, travée n° 3, repas, cuisine, service commun. Les cinq travées s'ouvrent sur la loggia sud et les trois premières sur la loggia nord. Toiture-terrasse : solarium. Espace libre sous la maison.

**Construction :** Boîte en béton sur fondation béton (sous-sol) et acier (rez-de-chaussée). Revêtement extérieur aux intempéries : éternit et lames sapin noircies au carbolineum, protégeant 50 mm de matelas Isoverre PB. Dallage sur toute la surface, sauf enfants, en marbre travertin clair de Rome. Domaine des enfants : moquette. Plafond passant partout en lames sapin oxygénées. Cuisine-bar selon étude Novelectric. Vitrages coulissants sécurisés. Murs-écrans le long de la route antibruit : béton et cailloux.

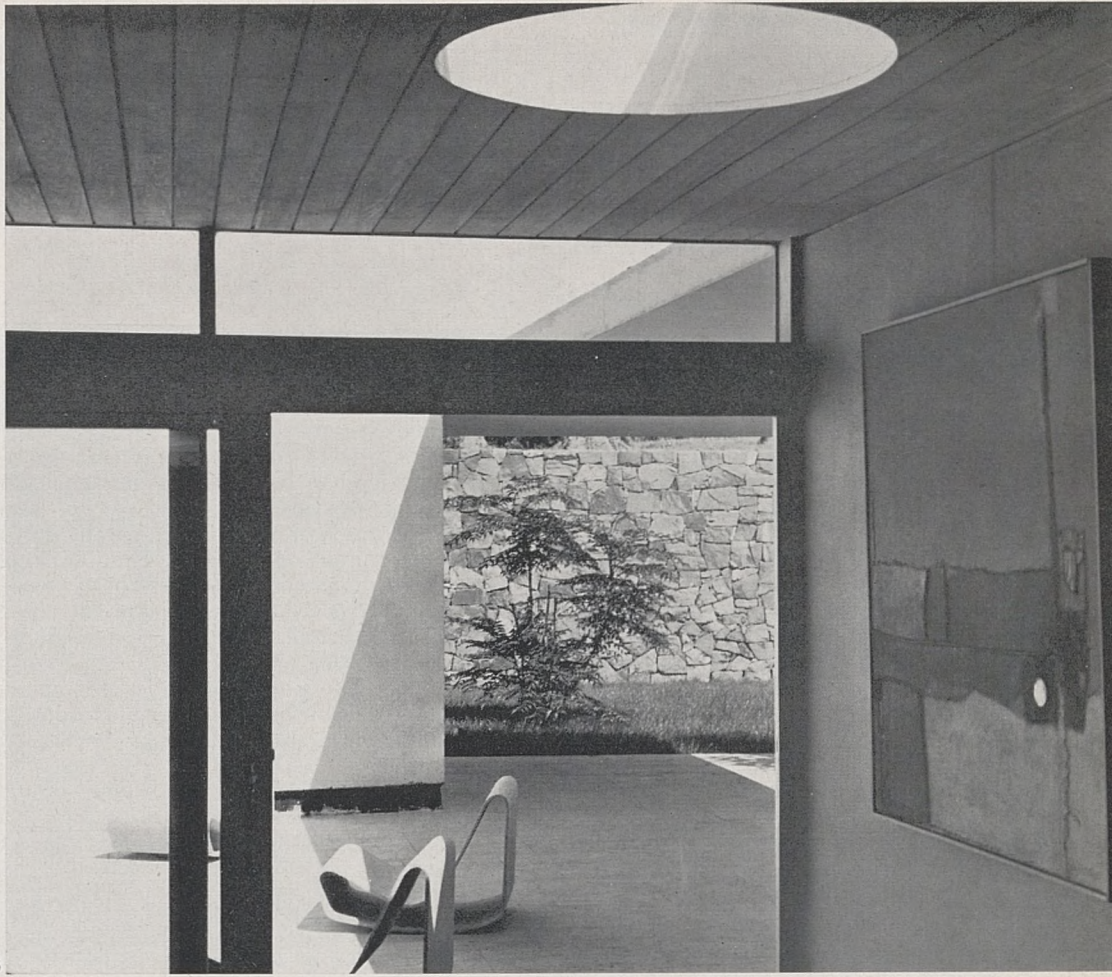


3



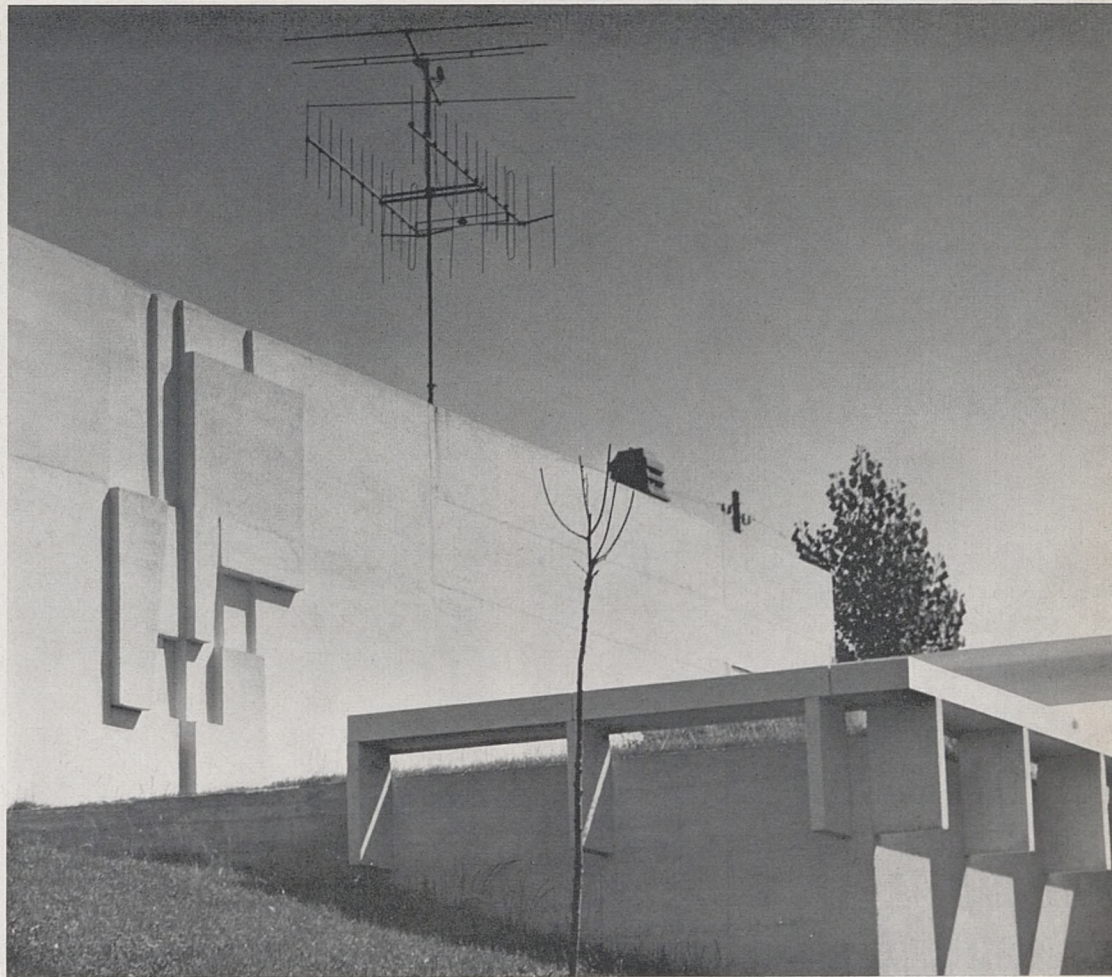
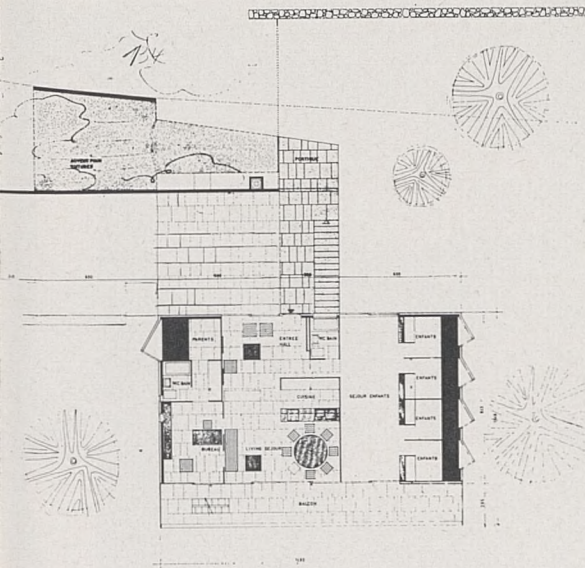


4



5

1. Façade sud
  2. Elévation
  3. Patio et jardin nord, vue de l'ouest
  4. Entrée et patio nord
  5. Séjour et patio nord
  6. Mur-écran, patio et jardin, relief de Bernard Schorderet
- Photos R. Bersier



6