

Kirche in Lohn bei Solothurn

Benedikt Huber, Architekt BSA/SIA

Eglise à Lohn, Soleure

Church at Lohn near Soleure

Kirche mit ca. 250 Plätzen und verschiedenen Nebenräumen für eine kleine Landgemeinde im Einzugsgebiet der Stadt Solothurn.

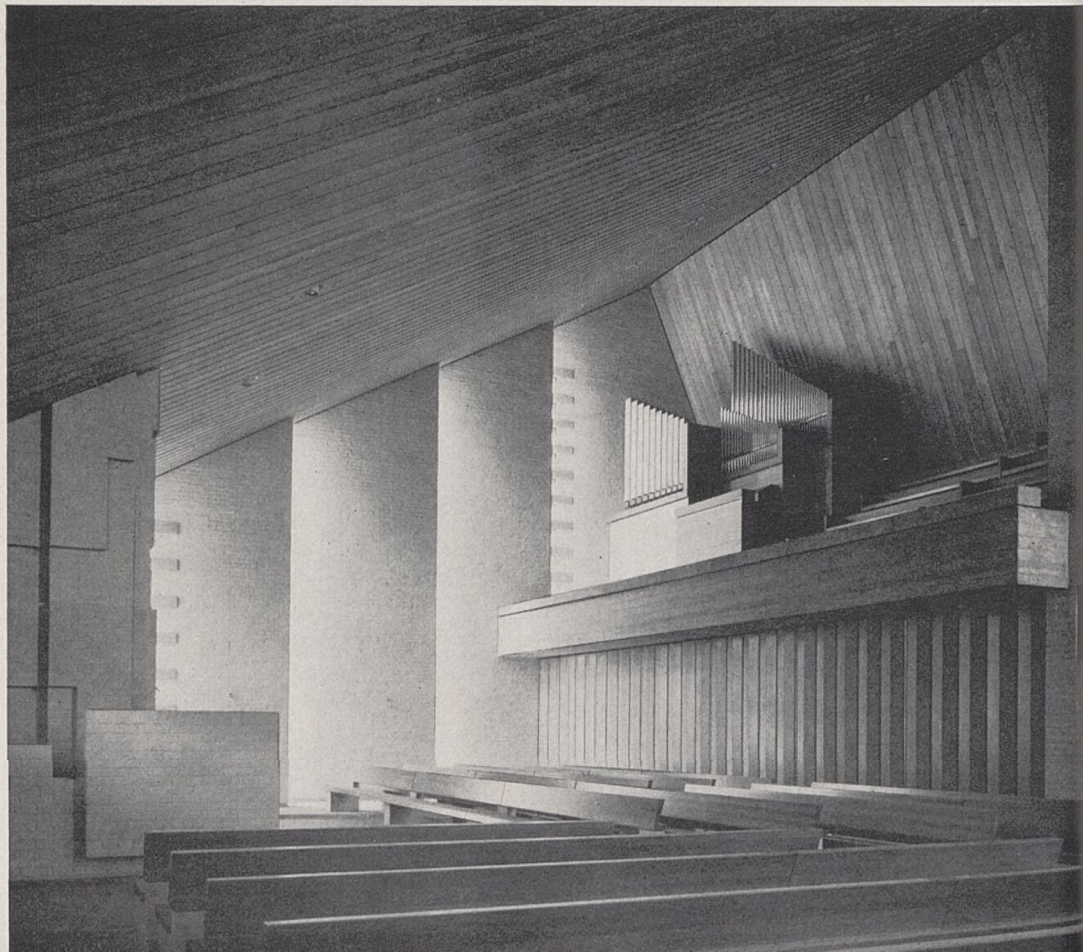
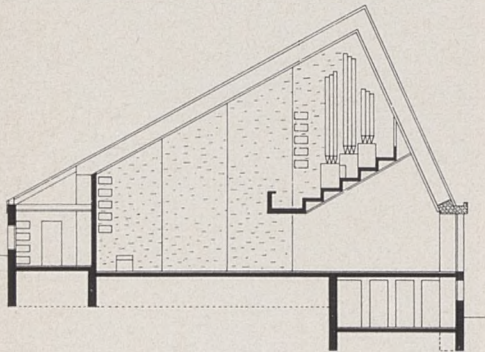
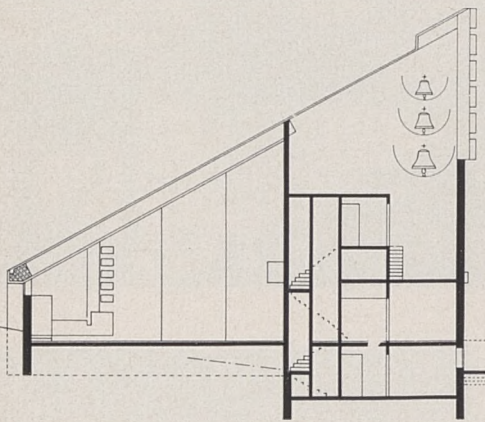
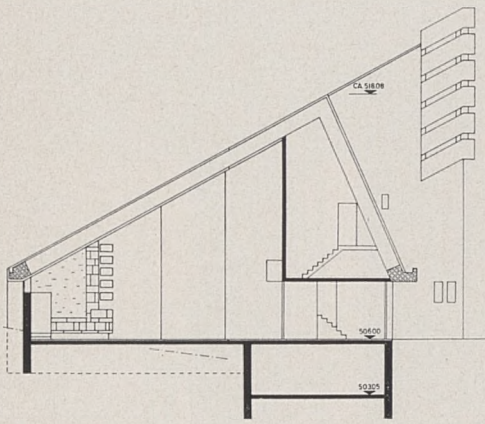
Materialien:

Wände: geschlammtes Mauerwerk

Decke: geleimte Holzbohlen mit Täfer

Dach: Eternitschiefer

Turmlamellen: Kupfer



Photos : F. Maurer

