

Villas à Erberich

Häuser, Erberich

Houses, Erberich

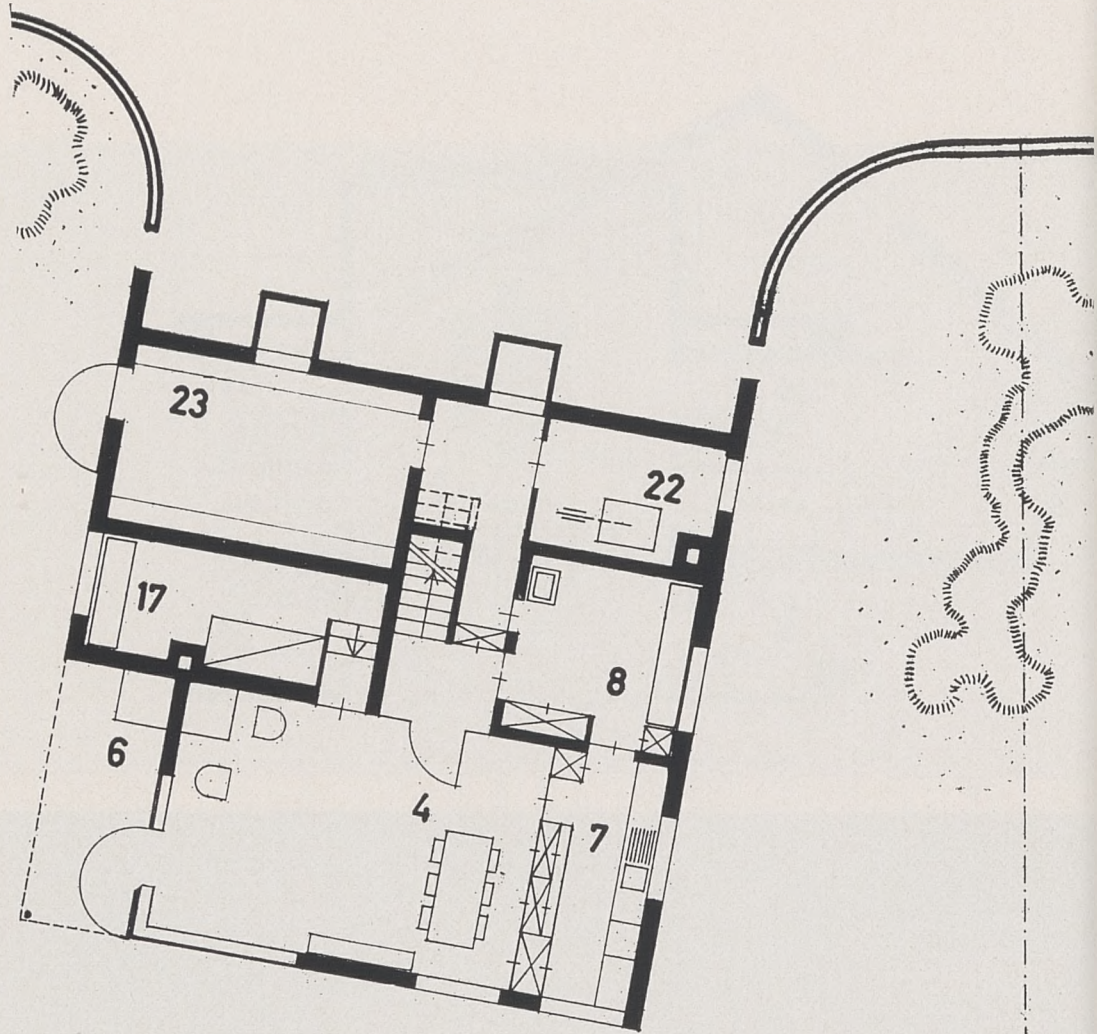
1. Entrée - Eingang - Entrance
2. Vestiaire - Garderobe - Cloak-room
3. Vestibule - Flur - Hall
4. Salle de séjour - Wohn-Essraum - Livingroom
5. Cheminée-bibliothèque -
Kaminecke-Bibliothek - Chimney-library

6. Terrasse couverte - Gedeckte Terrasse -
Terrace
7. Cuisine - Küche - Kitchen
8. Chambre de travail - Mehrzweck-Haushalts-
raum - Work-room
9. Corridor - Spielkorridor - Hall

Dans l'Odenthal, à Erberich près Leverkusen
Max Bill, architecte FAS
Olivio Ferrari, collaborateur
O. M. Ungers, architecte de contact,
à Cologne

Les deux maisons occupent un terrain que domine une route. Une pente non constructible, atteignant le fond de la vallée, s'étend au sud des bâtiments. Entre eux, aucune délimitation. Leur conception répond à la différence des besoins, mais l'exécution est identique dans les détails. Le matériau utilisé est la brique double normale, en partie apparente à l'intérieur aussi.

La caractéristique des deux maisons est, d'une part, le rapport terrasse-chambre-chambre à manger-cuisine-chambre à tout faire-cave, de l'autre la combinaison chambres d'enfants-place de jeu.



- 10. Enfants - Kinderzimmer - Children
- 11. Aide de ménage - Haushaltshilfe - House maid
- 12. Garage - Doppelgarage - Double-garage
- 13. Sortie sur étandage - Ausgang auf Wäschtrockenplatz - Wayout
- 17. Chambre de travail - Arbeitszimmer - Workroom
- 22. Chauffage - Heizung - Heating
- 23. Cave - Keller - Cellar

Photo Engelskichen

