

LE DOMAINE MARIN DU CHATEAU VOLTERRA & S'OUVRE A UN URBANISME DE TRES GRANDE CLASSE



A 10 km de Saint-Tropez, le Cap Camarat constitue un des plus beaux ornements de la Côte Varoise - Sur son flanc Ouest, s'étendent les 60 hectares de pins, de chênes-liège, de vignobles, qui forment le Domaine du Château Volterra. Ouvert sur plus d'1 km 500 vers le grand large, bordé de calanques sauvages, ce domaine est aujourd'hui le berceau d'une réalisation de très grande classe : soucieux d'en respecter l'ordre naturel et la beauté, le promoteur s'est tourné vers les sources des plus anciennes traditions méditerranéennes. Cinq villages directement modelés sur le terrain, y groupent chacun de 35 à 50 habitations, avec patios fleuris, terrasses, et tous les raffinements du plus grand confort. Des ruelles, placettes, fontaines animent le village. Un Club-House, des installations de mer et de sport, un « drug-store », des commodités domestiques étudiées conféreront au Domaine du Château Volterra le style de vie privilégiée d'un Club des plus exclusifs. Une réalisation dans la tradition de la Société F. Leredu et Cie.

F. LEREDU & CIE Hyères (Var) - 6 avenue Dunan
Tél. 14-67
Paris 8ème - 31 rue la Boétie
Tél. ELY. 08-67

Les chroniques

Nos nouveaux correspondants à l'étranger

Unsere neuen Auslandskorrespondenten
Our new correspondents abroad

Ainsi que nous l'annoncions dans notre précédent numéro, nous avons cherché cette année encore de nouveaux contacts à l'étranger.

Nous sommes donc heureux de présenter ici les nouveaux correspondants de la rédaction qui avec leurs collègues précédemment nommés nous permettront de publier un véritable panorama mondial de l'architecture contemporaine.



Prof. Dr. Jürgen Joedicke

En Allemagne, nous sommes particulièrement honorés de pouvoir compter sur la collaboration du Prof. Dr. Jürgen Joedicke, internationalement connu par ses nombreux articles et critiques. Le Professeur Joedicke est né en 1925. Il a fait ses études d'architecture et d'histoire de la construction à l'Université de Weimar où il obtint le grade d'ingénieur diplômé. Il est actuellement professeur à l'Ecole Polytechnique Universitaire de Stuttgart (voir également chronique bibliographique).



Paul J. Grayson

Aux Etats-Unis, nous avons le plaisir de compter sur la collaboration de deux jeunes architectes. A New York, Paul-John Grayson nous tiendra au courant de l'activité de la grande cité américaine. Paul-John Grayson, né en 1929, a fait ses études aux Etats-Unis où il obtint le diplôme d'architecte à l'Université d'Harvard. Après avoir été associés à la Firme Skidmore, Owings et Merrill, il est actuellement associé du Bureau I. M. Pei à New York. Sa femme est d'autre part diplômée en architecture d'intérieur.



Cloisons Koller

élégance permanente
facilité de montage
facilité de transformations
isolation phonique

Gamme complète depuis la cloison amovible simple à la cloison spéciale avec isolation phonique maximum et portes insonorisées à fermeture silencieuse. Ossature élégante visible en métal léger ou panneaux sans structure apparente.

Nouveau

La cloison «Koller magnetic»

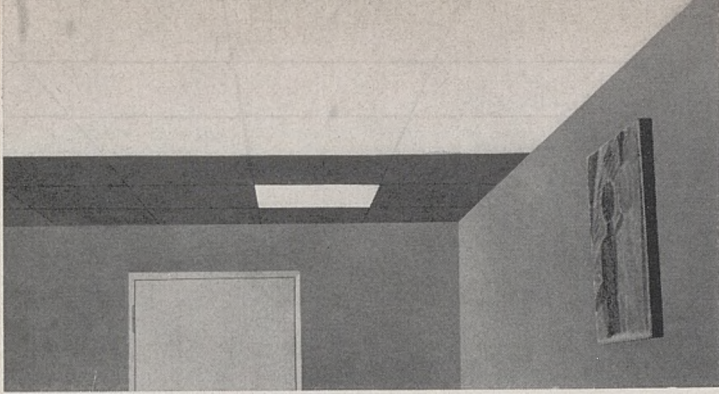
Brevets et protection de modèles internationaux

KOLLER

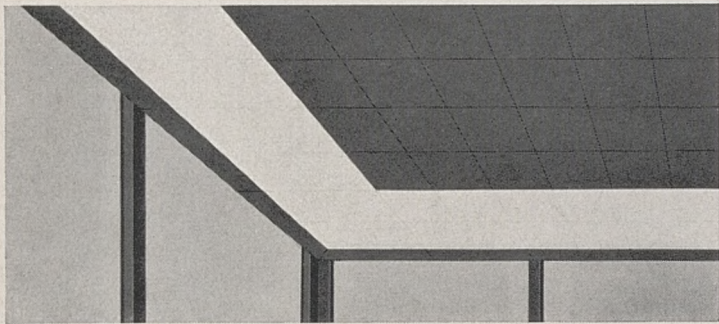
Constructions métalliques Koller S. A.

4132 Muttensz - Bâle 061 / 53 25 53

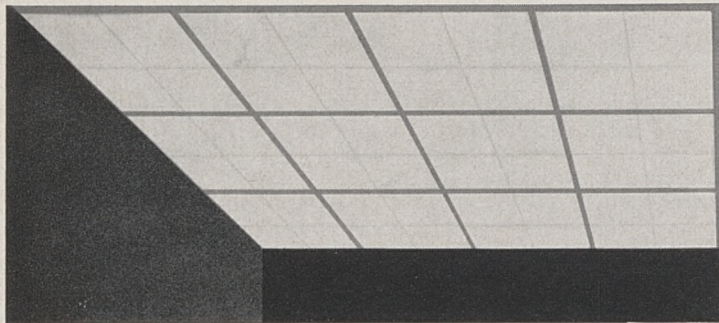
Genève 022 / 43 25 00



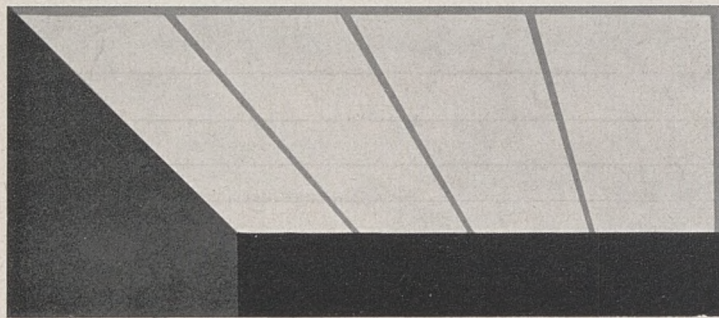
Mod. STANDARD. Plafond lumineux de verre organique, échangeable et combinable avec des plaques métalliques.



Mod. CASSETTA. Plafond lumineux de verre organique et filières en métal.



Mod. LINEA. Plafond lumineux de verre organique et filières en métal.



Les plafonds **LUMIERE+FORME** se composent d'éléments en verre organique sans réflexes (Plafonex I, II ou III) — s'emploient avec ou sans châssis de cadre et peuvent être combinés avec des plaques opaques (en métal ou en bois) — grâce à un système de suspension simple, permettent d'accéder aux installations nécessaires par un simple déplacement des plaques — se combinent à volonté avec des parois mobiles permettant de subdiviser les lieux après coup — de par la distance minime entre le plafond de béton et le plafond lumineux et par notre nouvelle disposition des corps lumineux, assurent une diffusion régulière de la lumière et empêchent la formation d'ombres — permettent un travail rapide et agréable dans des conditions salubres, ce genre d'éclairage se rapprochant de plus près de la lumière du jour — trouvent un emploi multiple dans les bâtiments modernes : pour bureaux, magasins, salles de conférences, bibliothèques, etc. — sont individuellement adaptés aux projets de constructions. Faites appel à nous pour une consultation et un devis sans engagement.

Notre référence : Plafond lumineux pour I.R.L. à Lausanne.



LICHT+FORM
Z. STANKIEWICZ & CO
MURI-BERN

TELEPHON 031/521711
FABRIK FÜR LEUCHTEN,
LICHT- und METALLDECKEN



Gray Taylor

Gray Taylor a fait ses études à l'Université de Columbia. Il est actuellement associé du Bureau Sherwood, Mills et Smith à Stamford dans le Connecticut.



Jacques Choisy

En Hollande, c'est un jeune architecte suisse, né en 1928 à Genève, Jacques Choisy qui dès l'an prochain nous tiendra au courant des réalisations des Pays-Bas. Diplômé de l'Ecole d'Architecture de Genève, Jacques Choisy est collaborateur en titre du Professeur S. J. van Embden pour la planification et les projets des bâtiments de la nouvelle Ecole Polytechnique d'Eindhoven.



Max Rosenfeld

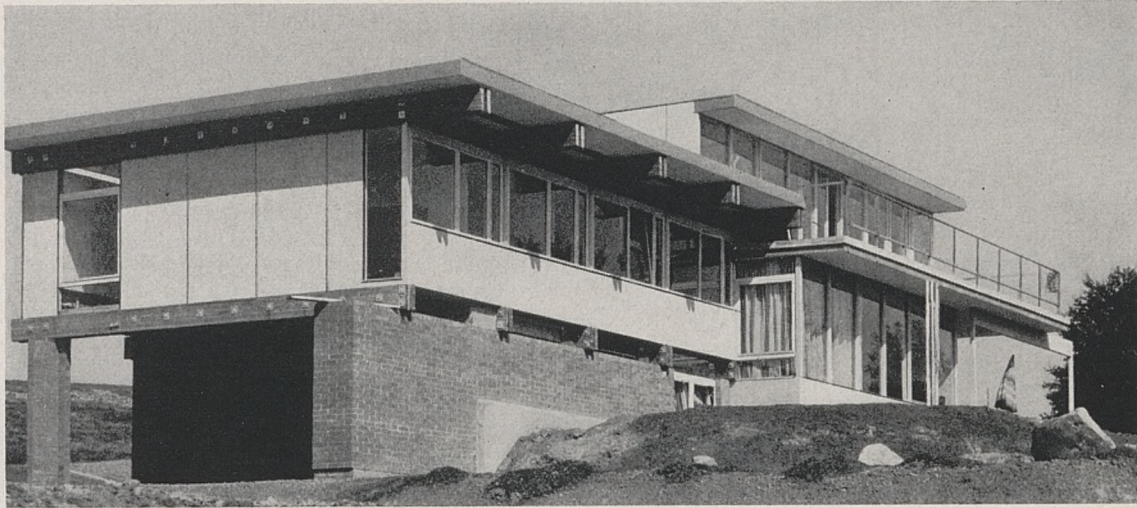
En Nouvelle-Zélande, nous sommes heureux de pouvoir compter sur la collaboration de l'architecte Max Rosenfeld. Né en Tchécoslovaquie, Max Rosenfeld habite la Nouvelle-Zélande depuis 1939. Auteur de l'excellent livre « The New Zealand House » (voir chroniques bibliographiques) Max Rosenfeld apprécie particulièrement les voyages. Nous avons eu le privilège de le rencontrer cet été à Lausanne, lors de sa visite de l'Exposition Nationale suisse.



Homogen

À MATÉRIAU NOUVEAU

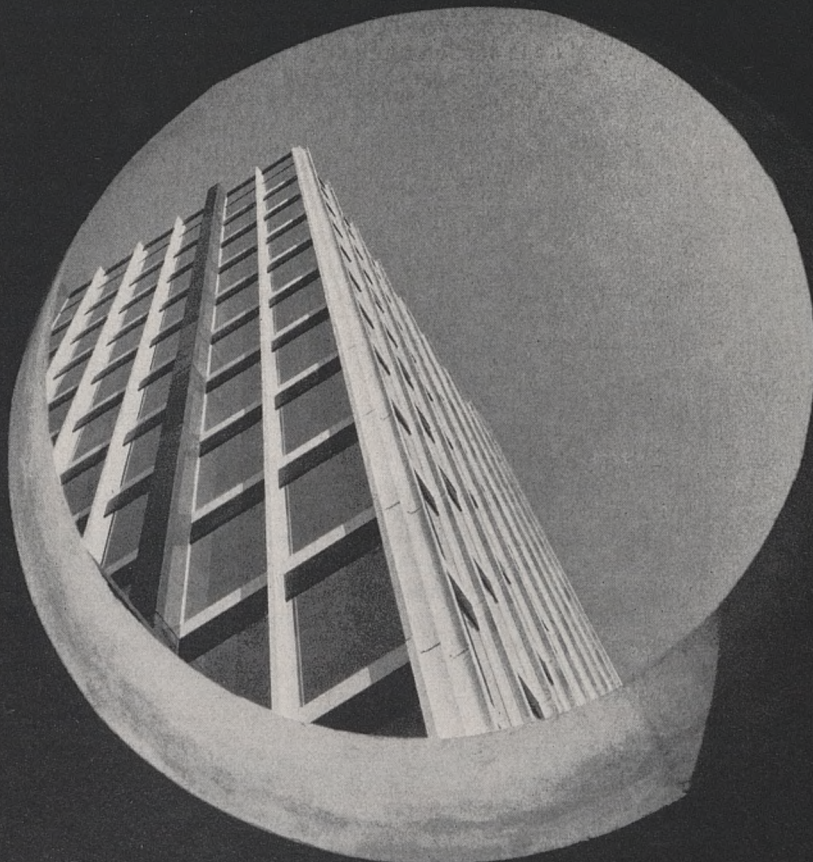
ARCHITECTURE NOUVELLE



BOIS HOMOGÈNE S.A.

St.-Maurice Valais
Tél. (025) 3 63 33

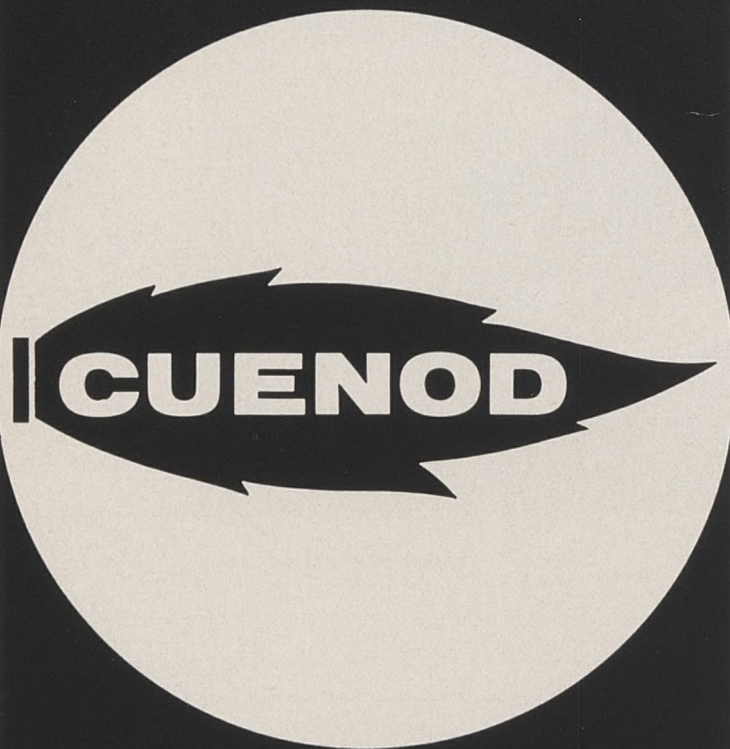
Architectes Associés Fribourg



L'installation
moderne de
climatisation
par la maison
spécialisée

**EKALT
AG**

Bâle
061 / 38 03 92
Berne
031 / 52 12 77



**BRÛLEURS
CIRCULATEURS**

ATELIERS DES CHARMILLES SA

USINE DE CHÂTELAINÉ

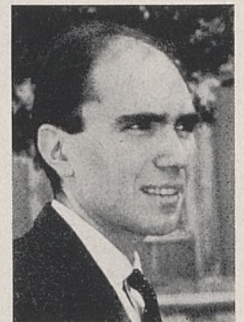
CHÂTELAINÉ-GENÈVE TÉL. 022-44 04 00

GLATTBRUGG-ZH TÉL. 051-83 44 22/23 LAUSANNE TÉL. 021-24 29 26



Jerzy Soltan

C'est l'architecte Jerzy Soltan de Varsovie qui nous tiendra au courant de l'activité des architectes en Pologne. Après avoir étudié l'architecture à l'Université de Varsovie, puis continué dans la mesure du possible ses études lors de sa captivité en Allemagne, Jerzy Soltan travaille de 1945 à 1949 avec Le Corbusier et Fernand Léger. Il enseigne à l'Académie des Beaux-Arts de Varsovie et parallèlement à l'École d'Architecture de l'Université de Harvard aux États-Unis.



Bülent Özer

C'est un très jeune confrère qui nous entretiendra régulièrement de l'architecture turque. Bülent Özer, né en 1933, a fait ses études d'architecture à la Faculté d'Architecture de l'Université Technique d'Istanbul. Depuis cette année il est professeur à l'Académie des Beaux-Arts de la même ville. Il publie depuis 1961 la revue d'art et d'architecture « Mimarlık Ve Sanat ». Il est rédacteur et co-éditeur de l'organe de l'Ordre des Architectes turcs et secrétaire général de la section turque de l'U.I.A. Il a récemment obtenu le grade de D'Ingénieur.



Alexandre Karvovski

Enfin, c'est également un très jeune architecte qui nous tiendra au courant de l'activité des architectes de l'U.R.S.S. Alexandre Karvovski, né en 1933, a terminé l'École d'Architecture de Moscou en 1963, avec un diplôme sur le thème « Une Cité dans le grand nord ». Il a participé en qualité d'interprète architecte aux travaux de différentes commissions internationales de l'U.I.A. Actuellement il travaille à l'agence Mosproekt à Moscou.

Grâce à ces nouveaux contacts dans le monde, nous espérons rendre ainsi chaque année notre revue plus vivante et plus complète.

Anthony Krafft