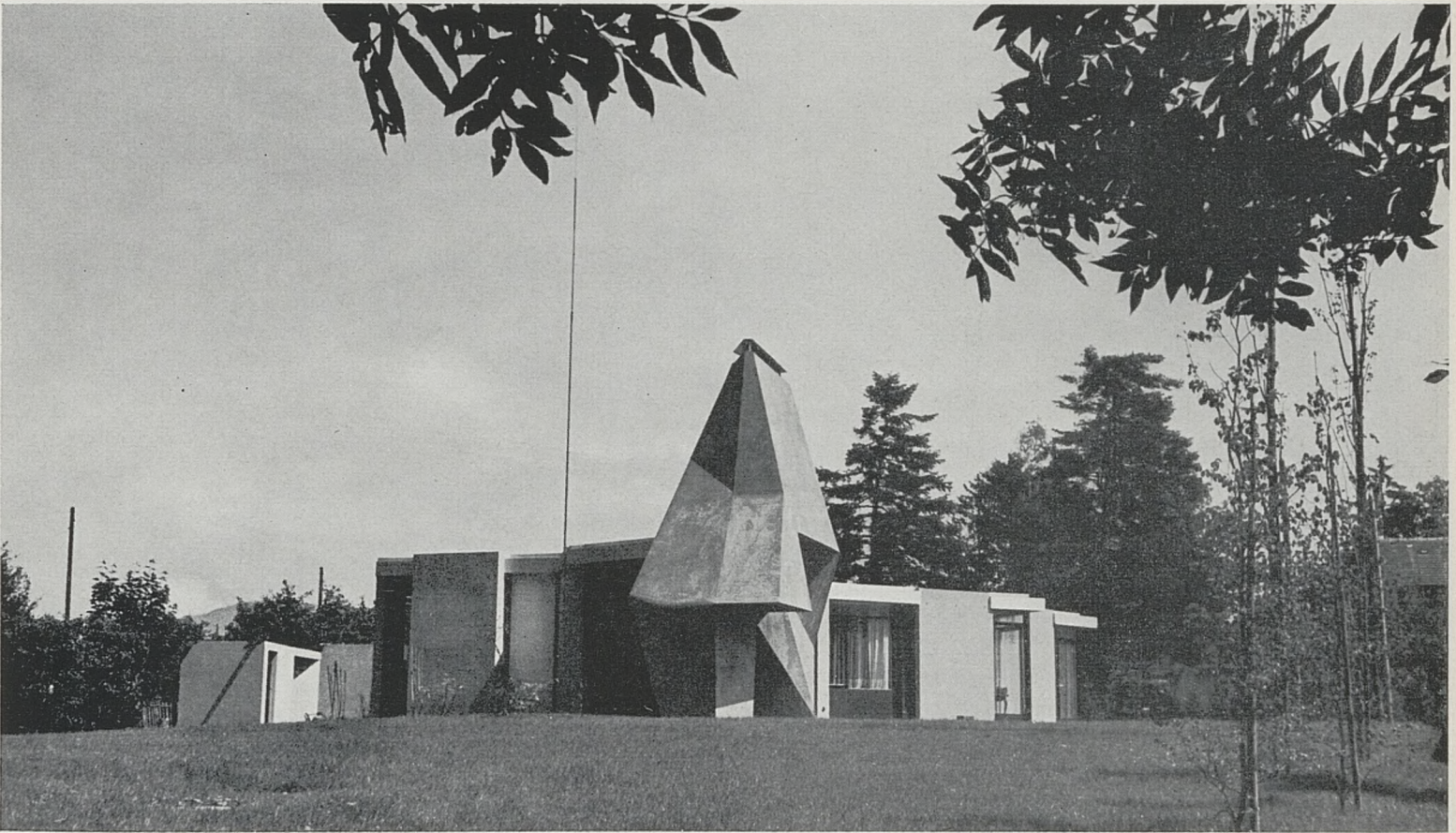


Villa à Vézenaz, Genève, 1959

Architectes : Robert Frei, SIA, et Christian Hunziker

Sculpteur: Henri Presset

Ingénieur: Roger Perreten, SIA



a) Située entre la lisière d'une forêt et une route assez passante. Famille de trois personnes aimant la vie tranquille.

Deux haies fournies sépareront la maison de la route. Elles délimitent également la pièce de verdure devant le living-room et la salle à manger. Par la cheminée monumentale, la liaison avec la forêt s'établit.

La propriétaire avait exprimé le désir de voir le sculpteur collaborer à sa maison. Celui-ci a élaboré les esquisses et la maquette au 1/10 de la cheminée et en a ensuite surveillé l'exécution.

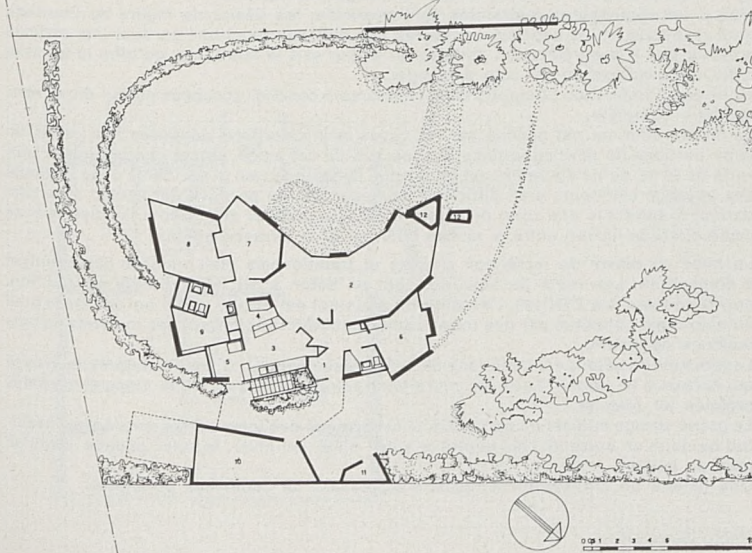
Chaque chambre reçoit la lumière du jour de plusieurs côtés, les vitrages étant disposés de préférence dans les angles. La salle de séjour courbée donne à la fois la vue sur la forêt d'un côté et est exposée en plein sud de l'autre côté. Des portes à la française invitent depuis le séjour et les chambres à la vie vers l'extérieur, dans la pièce de

verdure. Les haies, une fois suffisamment hautes, devront fermer l'enceinte visuelle et sentimentale de ce jardin privé. Avec la cheminée et à partir de celle-ci, s'ouvre la prochaine dimension, soit la forêt avec sa lisière et ses clairières. Un certain dynamisme s'établit entre ces espaces proportionnels les uns aux autres qui se trouvent enchaînés en spirale. Il n'y a eu cependant aucune recherche de rigueur de tracé ou de lois esthétiques. Cet ensemble maison-jardin-forêt est conçu pour la vie quotidienne des habitants, en écartant avec soin toute argumentation étrangère aux préoccupations de ceux-ci.

b) Construction en dalles béton armé, murs et cheminée en briques creuses crépies, peinture et traitement au silicone. Menuiseries peintes, allèges avec revêtement en Eternit, caissons de stores en tôle pliée d'aluminium. A l'intérieur, murs en crépissage fin et peinture dispersion, sols en plaques de vinyl-amiante. Réduit central entre la cuisine, la lingerie et les chambres. Couloirs réduits au strict minimum.

Légendes du plan:

- | | | |
|----------------------------------|---------------------|---------------|
| 1. Entrée | 3. Cuisine | 9. Chambrette |
| 2. Living-room et salle à manger | 4. Réduit | 10. Garage |
| | 5. Lingerie | 11. Réduit |
| | 6, 7 et 8. Chambres | 12. Cheminée |



Photos Jean Mohr

