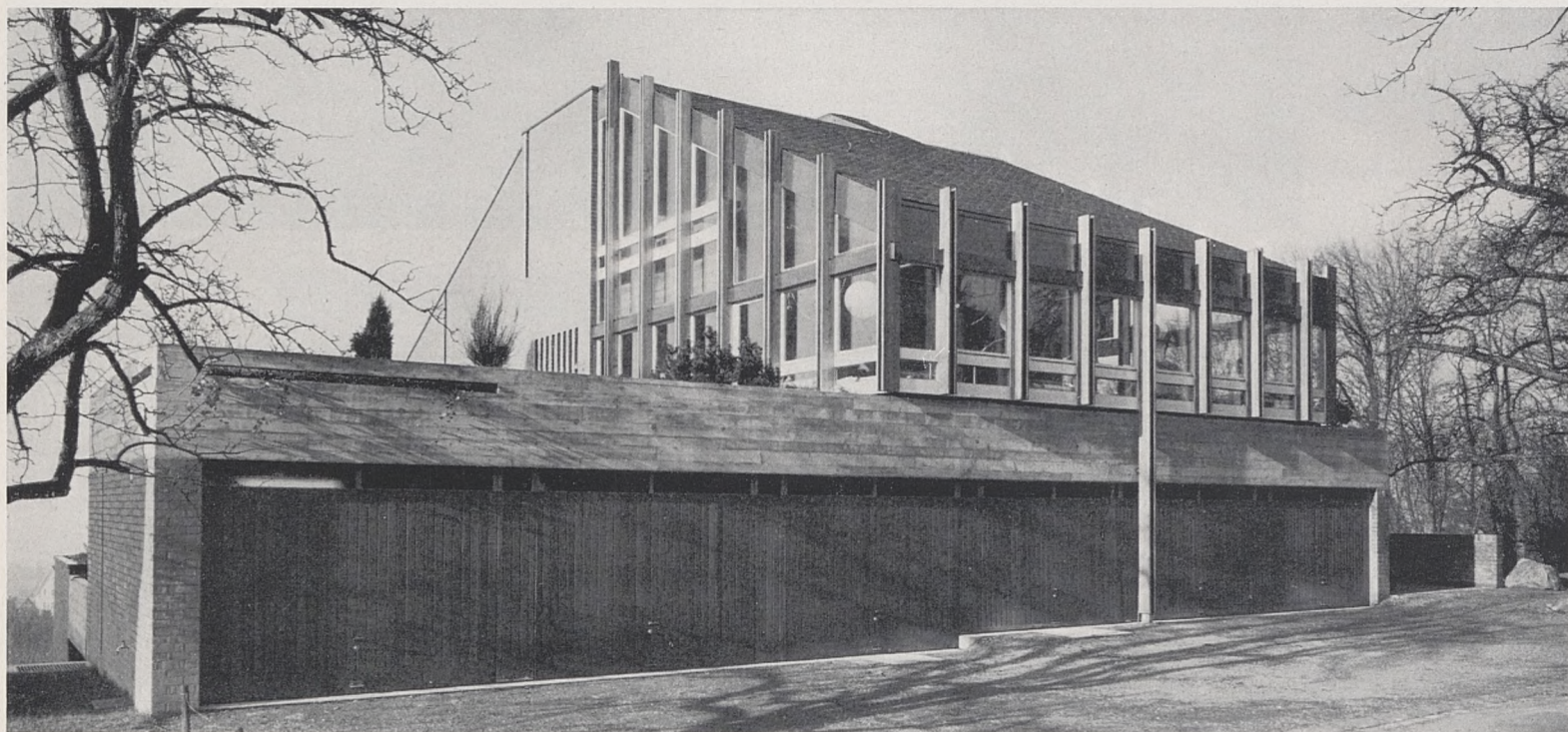


Maison-terrasses à Zurich-Witikon

Claude Paillard FAS/SIA et Peter Leeman SIA,
du bureau Cramer-Jaray-Paillard, architectes

Collaborateur Hans Tissi, architecte

Walter Ruprecht, ingénieur SIA

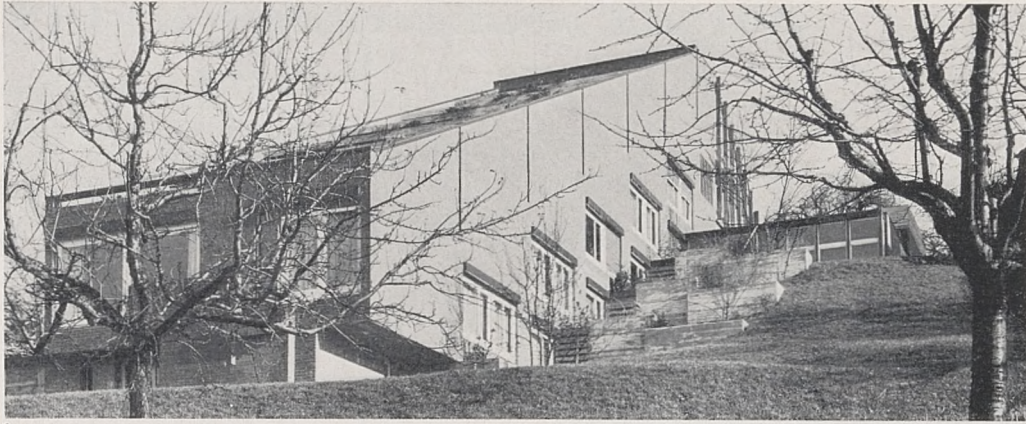


Vue générale, garages et ateliers

L'étrange emplacement du terrain à bâtir, sur une pente abrupte, a suggéré une solution inhabituelle du problème de la maison locative. La forêt dresse sa barrière entre la ville et l'immeuble qui doit abriter à la fois appartements, bureaux, magasins et garages. La maison, large de 9 mètres, se colle à la pente sur une longueur de 40 mètres. Ses étages inférieurs sont réservés aux appartements tandis que bureaux, ateliers, garages et magasins occupent le reste. L'idée fondamentale du projet repose sur une translation d'appartement contre appar-

tement par élément spatial. D'où une répartition très particulière de chambres aux dimensions égales, avec paroi longitudinale médiane et parois de séparation transversales formant le squelette interne. Élément par élément subissent également un décalage (30 cm.) en hauteur qui permet d'adapter l'inclinaison de la maison à la déclivité du terrain. Cette solution répondant à des impératifs technico-géométriques a amené un étonnant enrichissement de l'espace ambiant. De degré en degré on monte, dans l'immeuble, jusqu'au toit-terrasse et au

jardin. Ce sont là lieux de séjour idéals pour les beaux jours. Ils sont protégés du vent et des regards indiscrets par des murs lamellés latéraux. Ont été également prévus stores et local pour le mobilier de jardin. Dans l'immeuble: 4 appartements de 5 ½ pièces, un 4 pièces, un 1 ½ pièce et les bureaux, magasins, etc. Construction en brique apparente rouge. Murs extérieurs faits de deux couches séparées par un vide de 5 cm. rempli, une fois le gros-œuvre terminé, de résine synthétique liquide épaisse.



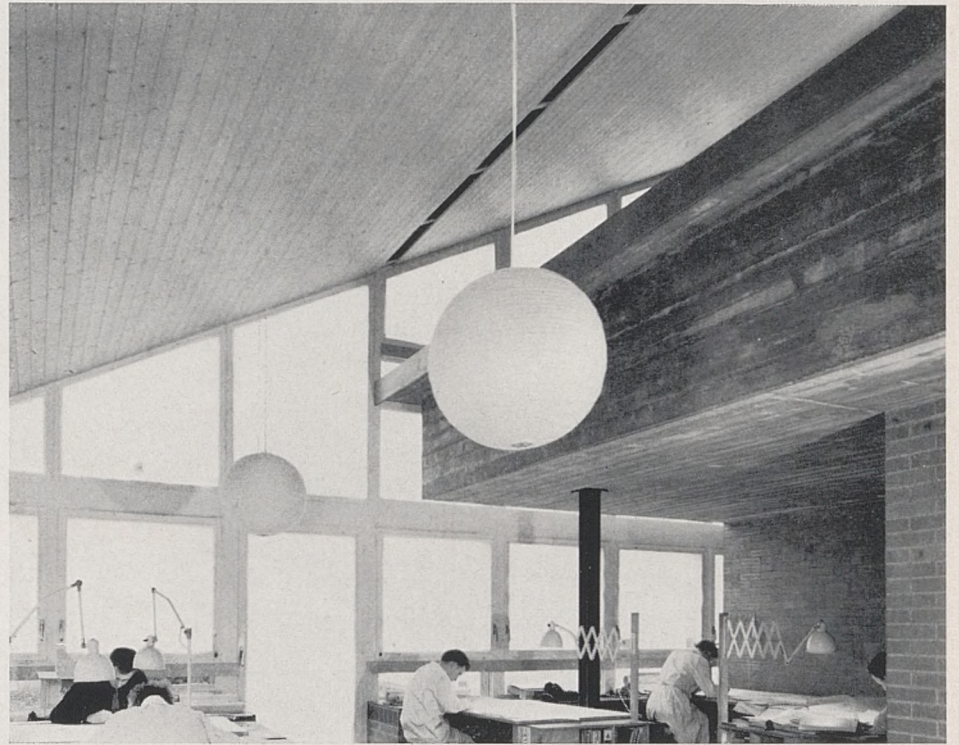
1

- 1 Façades sud et ouest
- 2-3 Atelier d'architecture
- 4 Habitation: les logements sont dispersés sur 4 niveaux qui mènent de l'entrée au toit-terrasse
- 5 Séjour et toit-terrasse

Photos Max Hellstern et Peter Grünert



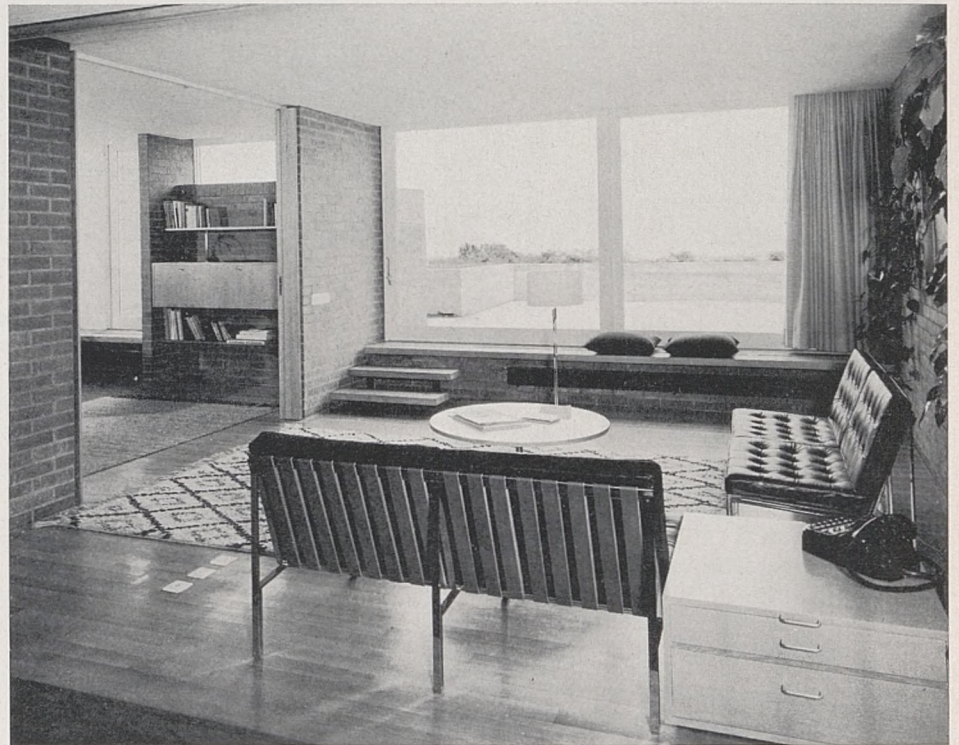
2



3



4

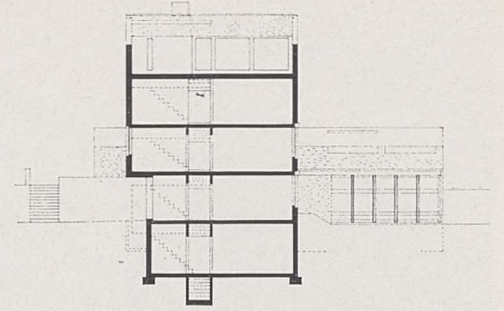


5

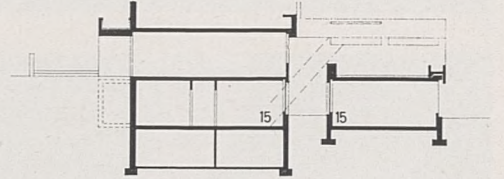
Maison-terrasses à Zurich-Witikon



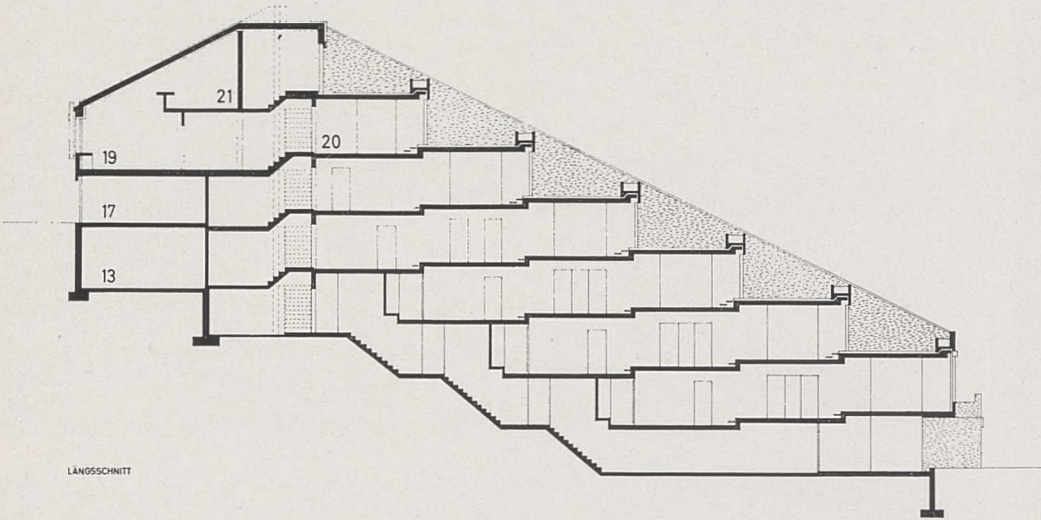
Façade nord



Coupe et façade ouest: bureau et garages



Coupe A-A



Coupe longitudinale

