

Villa à Frontenex, 1958-1959

P. Waltenspuhl, architecte-ingénieur S.I.A., F.A.S.

Cette villa est située aux portes de Genève en bordure d'un grand parc, au-delà duquel la vue s'étend sur la rade du lac.

La construction prolonge, en forme de proue, le bel élément naturel de la butte boisée qui borde la parcelle en amont. Groupant sous le même toit un logement familial et un atelier d'études techniques, elle se développe sur quatre niveaux:

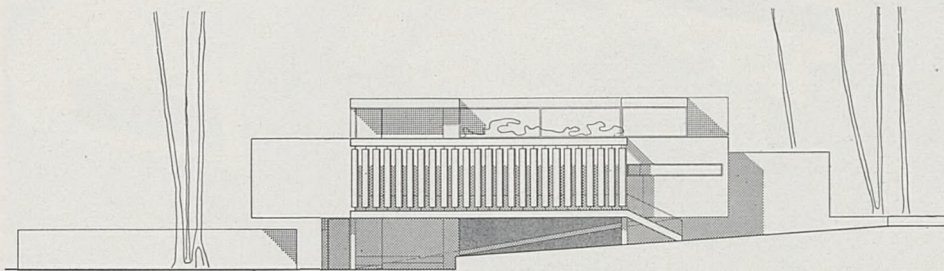
1. niveau du chemin privé: garage et caves.
2. niveau du jardin: atelier à l'arrière et couvert de jeux en liaison de la pelouse vers l'avant.
3. niveau de la butte: plan d'habitation.
4. en attique: galerie de travail (sur partie surbaissée des dégagements du plan d'habitation)

En se liant intimement aux différents niveaux du terrain l'habitation se prolonge vers la nature.

Mais elle doit aussi favoriser l'épanouissement de la vie familiale enrichie par l'intimité du foyer.

Des éléments de fermeture, (stores et brise-soleil) permettent, à volonté, de refermer plus ou moins la maison sur elle-même. L'intérieur s'éclaire alors par le jardin d'hiver qui troue l'habitation de haut en bas et établit une liaison visuelle entre ses différents plans.

La construction est en béton armé brut de décofrage; sa structure à grande portée sous forme de parois portantes et sommiers en lame.



Façade, plan de situation, coupes et plans des niveaux. 1 Rampe. 2 Vestiaire. 3 Jardin d'hiver. 4 Galerie. 5 Séjour. 6 Salle à manger. 7 Cuisine. 8 WC, Bains. 9 Chambres. 10 Terrasse. 11 Réception. 12 Atelier. 13 Bureau. 14 Chambre de bonne. 15 Matériel jardin. 16 Jeu et travail. 17 Rangement. 18 Jardin sur toiture. 19 Terrasse sur garage. 20 Couvert. 21 Garage. 22 Caves

