

Pensionnat de jeunes filles Lausanne

Mädchenpensionat, Lausanne

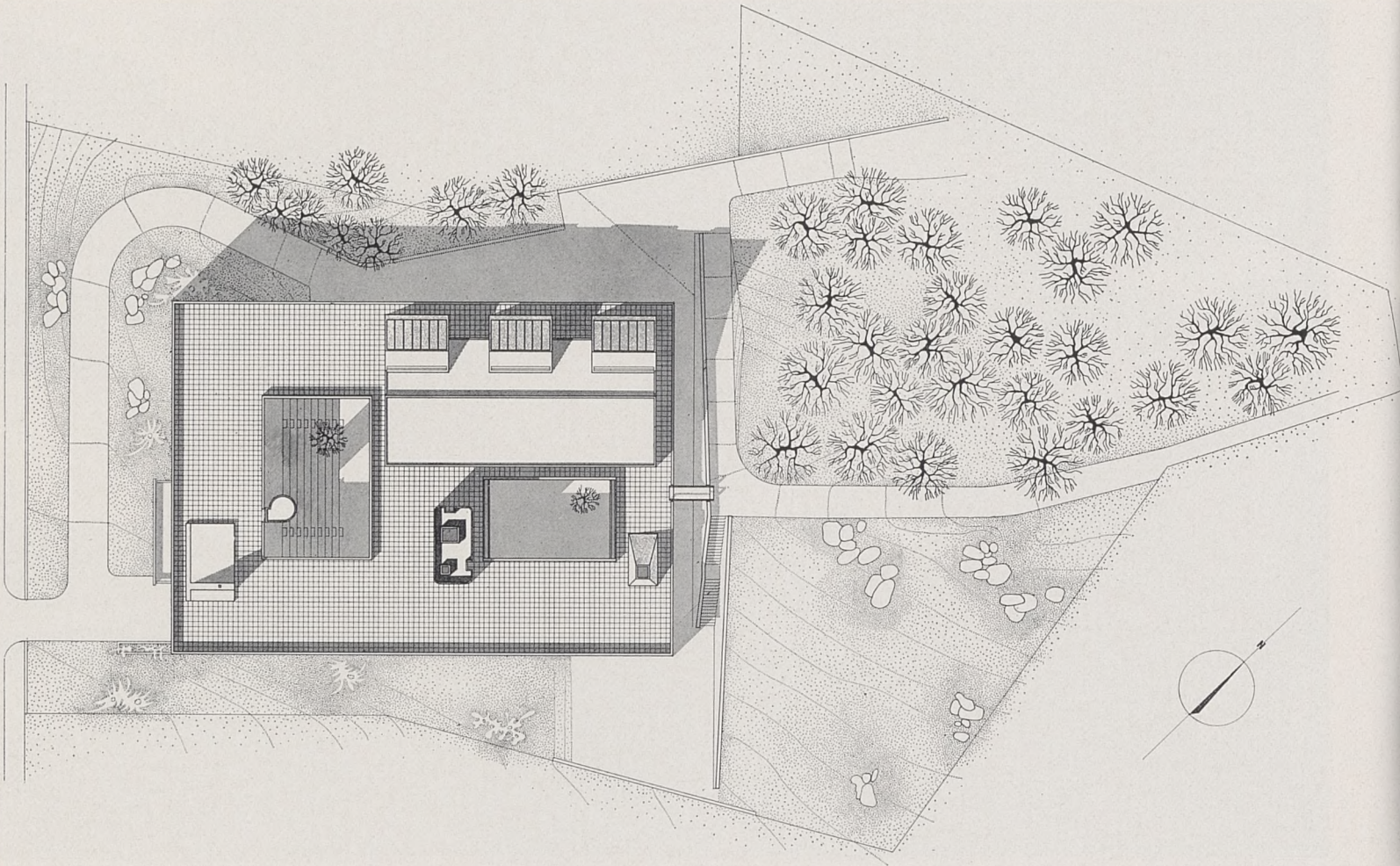
Girls' School, Lausanne

Max Richter et Marcel Gut, architectes

Le pensionnat Valmont est situé dans un nouveau quartier sur les hauteurs de la ville de Lausanne, en bordure d'un vallon escarpé. L'immeuble est protégé au nord par une forêt et à l'ouest par un important groupe de hêtres. La propriété et l'immeuble jouissent d'une large vue sur la ville, le lac Léman et les Alpes.

Le caractère du site et les données du programme ont conduit au parti architectural d'un immeuble de deux niveaux seulement, très développés horizontalement. Ce parti a

permis la création d'une vaste toiture-terrasse et de deux patios, aménagés en jardins, isolés des vues et du bruit. Le volume principal est construit sur pilotis en aval et, en amont, la toiture-terrasse est de niveau avec le terrain, reliée par une passerelle à la forêt du haut de la propriété. La diversité de l'ensemble est empreinte d'unité architecturale, découlant de la simplicité du volume principal et de l'utilisation des mêmes éléments-types de façades. Les superstructures, formées de volumes libres,



créent une opposition, un contraste dans l'ensemble.

Le pensionnat comprend, au sous-sol, les abris, la chaufferie, la buanderie, la salle de jeux et les locaux de service. Le rez-de-chaussée est destiné à la vie commune ; il comporte l'entrée, la chapelle, la réception, les salons, les classes, le séjour, la salle à manger et la cuisine avec ses services. L'étage est entièrement réservé aux chambres à coucher, à un ou deux lits, toutes précédées de salles de douches ou de bains

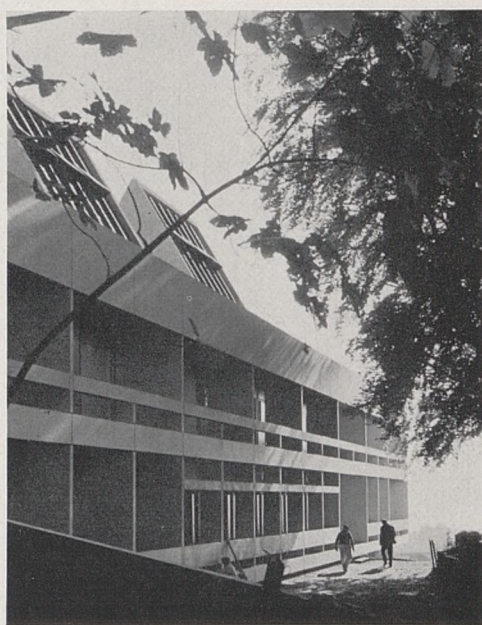
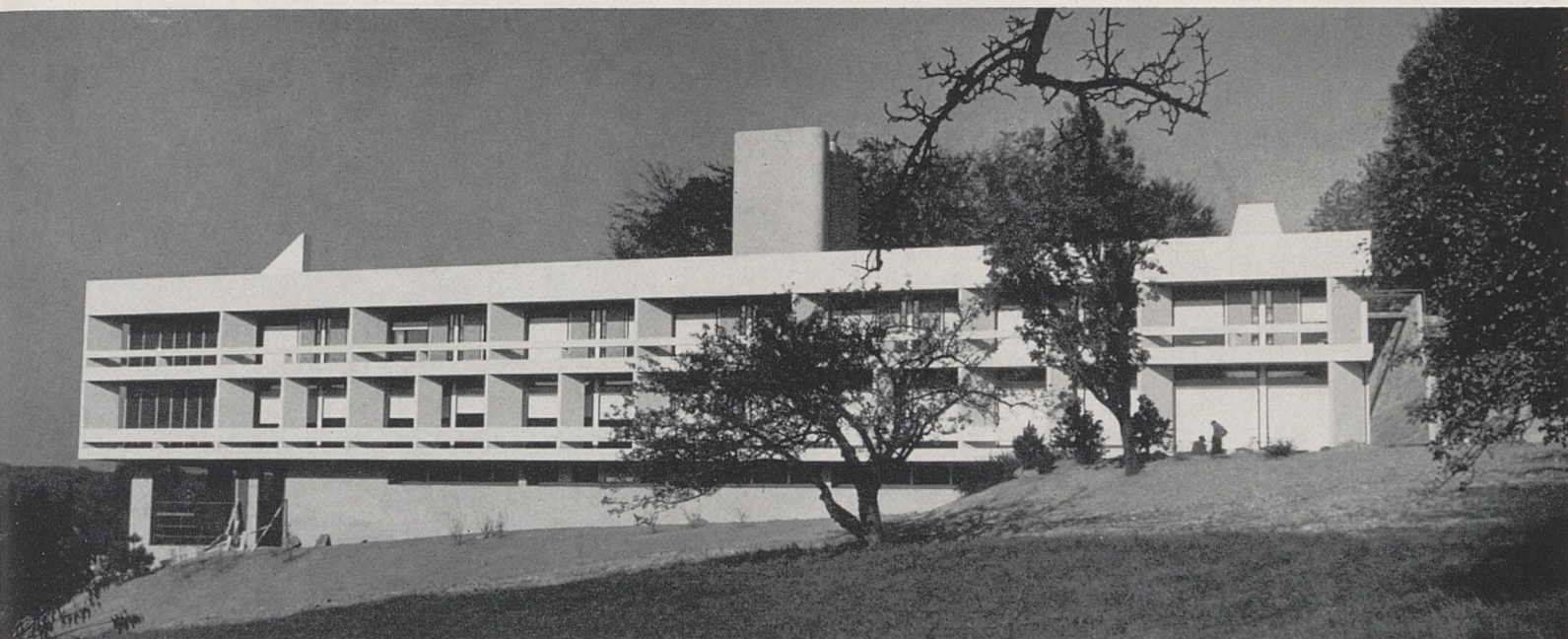
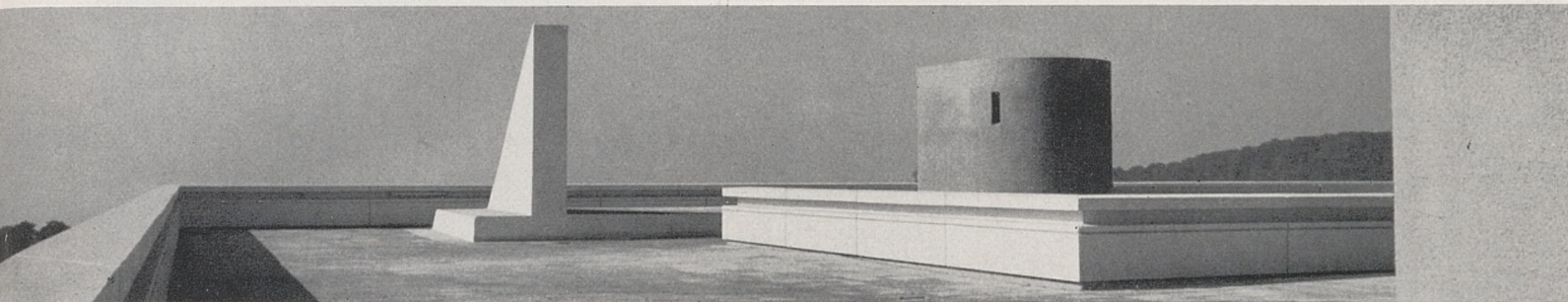
avec WC. Enfin, la terrasse-jardin est occupée, dans sa partie nord, par un groupe de classes spéciales. La tourelle comprend la machinerie de l'ascenseur ainsi que les installations de ventilation mécanique des salles d'eau et WC des chambres et des groupes sanitaires communs.

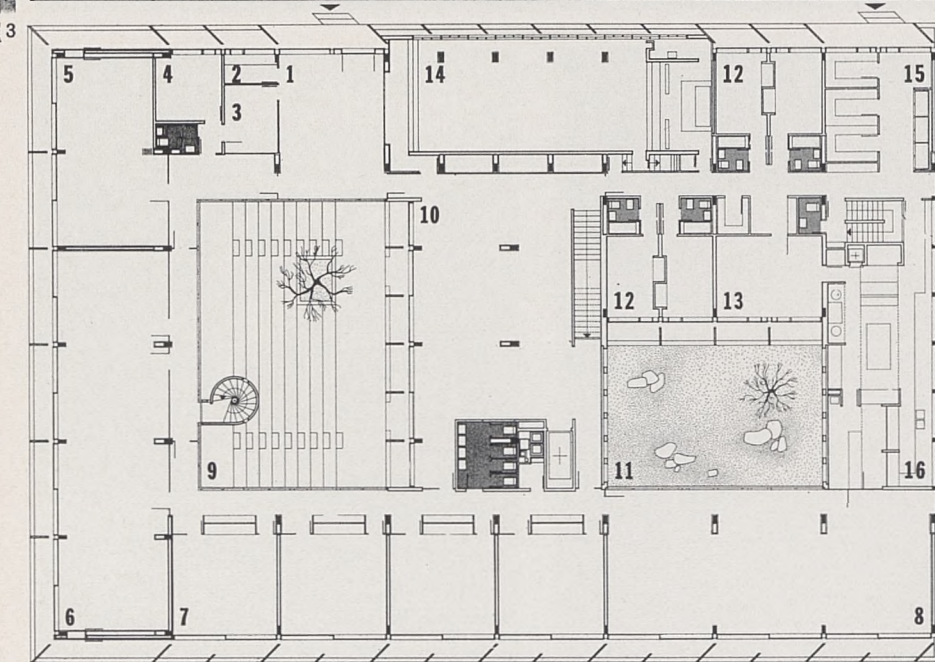
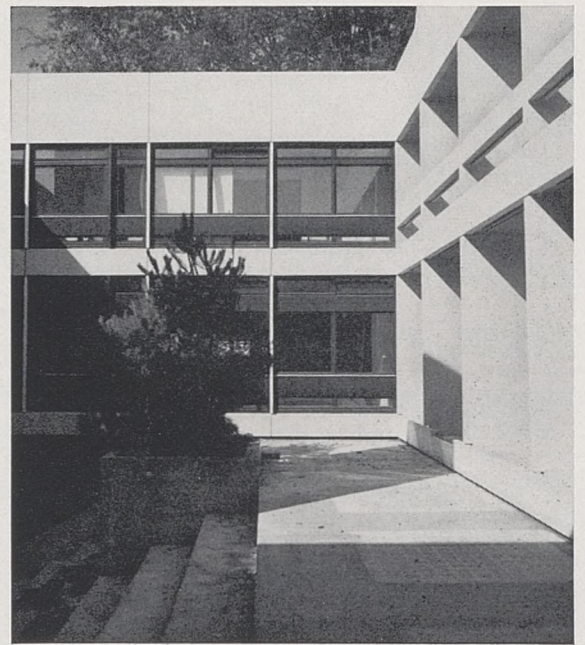
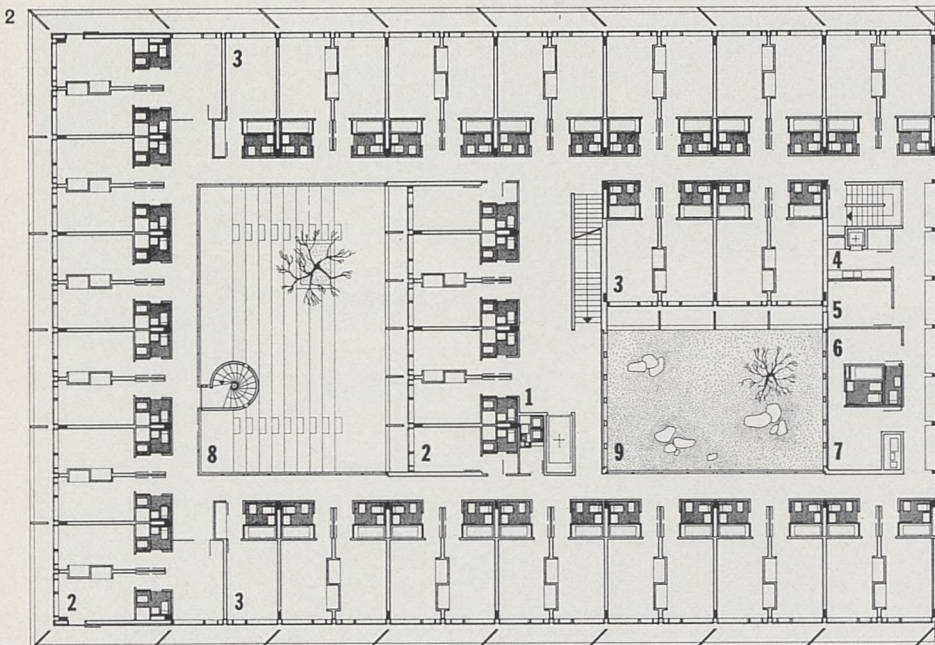
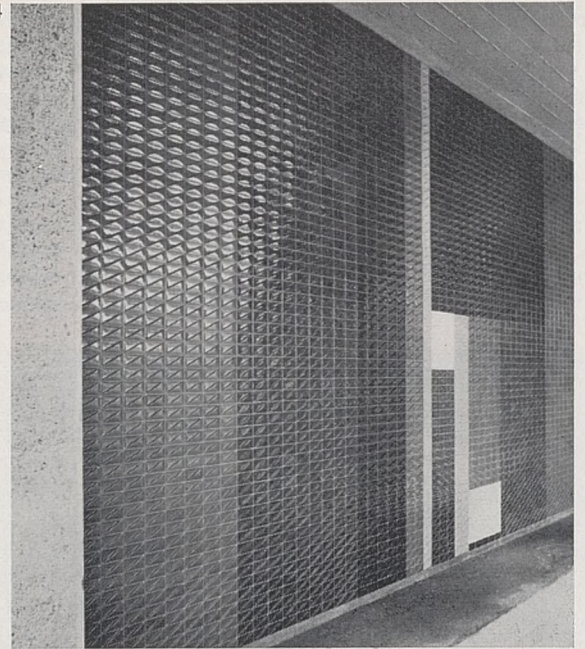
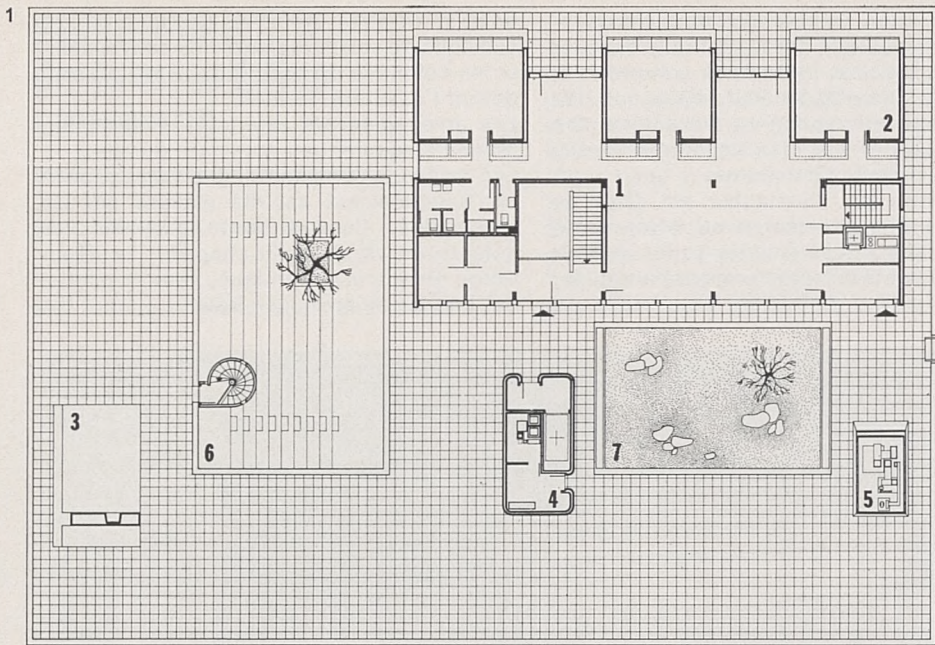
La structure de l'immeuble est faite de poteaux et dalles pleines en béton armé coulé sur place. Les façades sont construites en éléments de béton armé préfabriqués. Les menuiseries de façade, à panneaux, en

bois et vitrages isolants, contiennent les caissons de volets roulants, les convecteurs et les colonnes de chauffage. Elles passent devant l'ossature portante.

Les aménagements extérieurs et les plantations s'adaptent au caractère du site.

Les aménagements intérieurs, l'équipement et l'ameublement ont été réalisés par les architectes. Ceux-ci sont également les auteurs du vitrail de la chapelle. La décoration murale en céramique, sous le pilotis, est due au peintre Jean Baier.





- 1 ▲ Terrasse
- Terrasse
- Terrace
- 2 ▲ Etage
- Geschoss
- Floor
- 3 ▲ Rez-de-chaussée
- Erdgeschoss
- Groundfloor

- 4 ▲ Décoration murale de Jean Baier
- Mosaikmuer von Jean Baier
- Decoration by Jean Baier

