

Cuba

Heladería Copelia

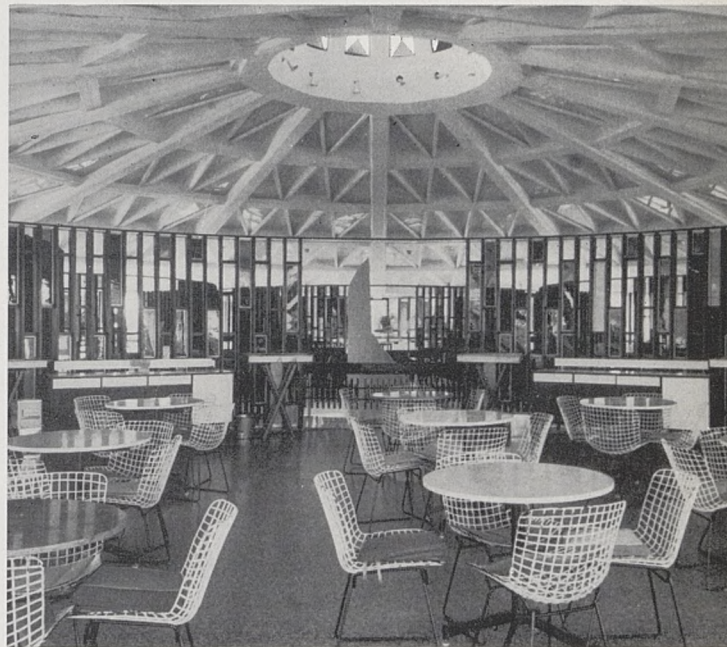
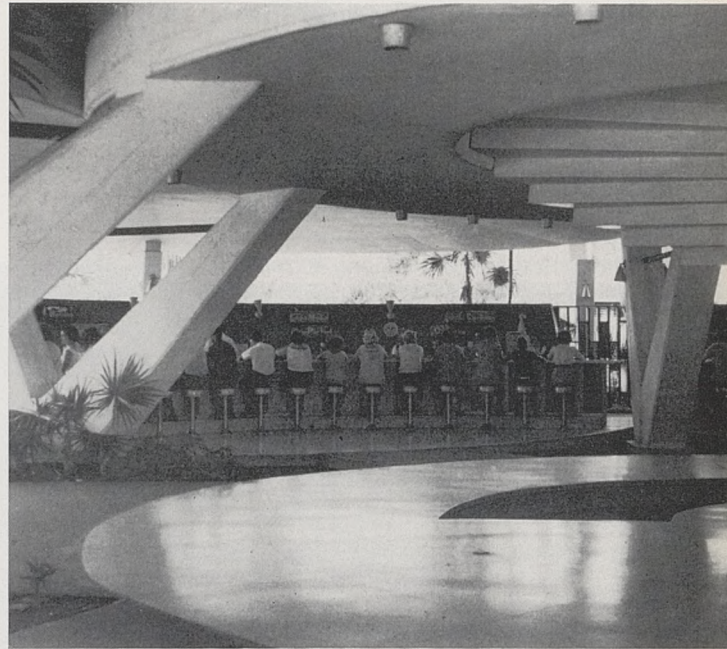
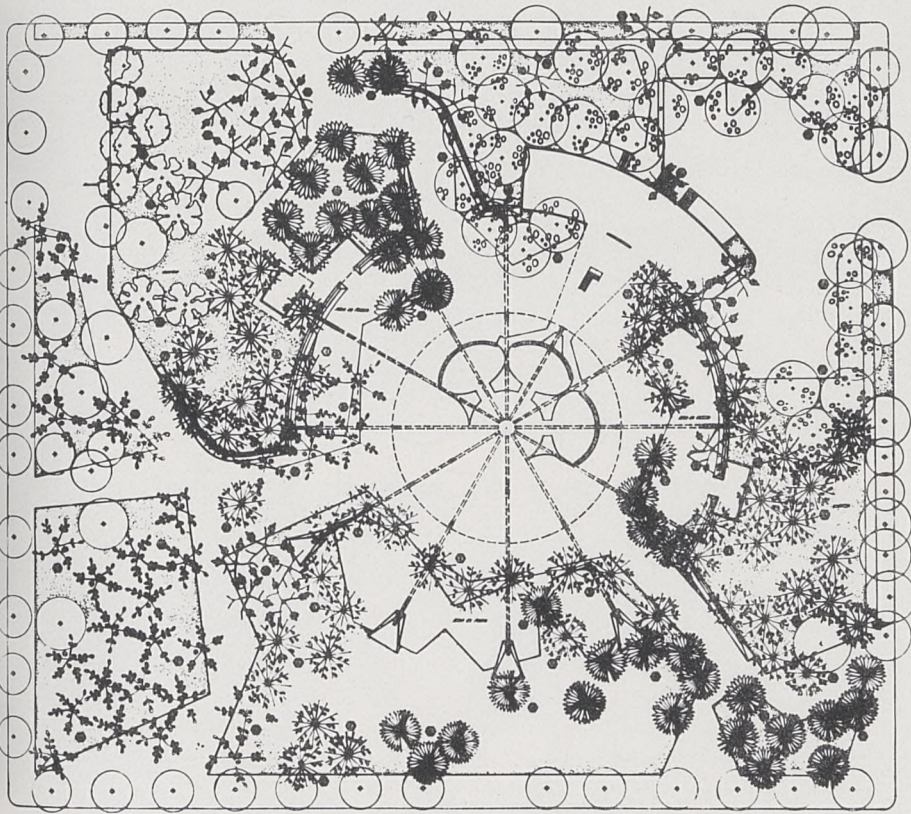
Proyecto, Arq. **Mario Girona**,
colaboradora: Arq. Rita María Grau;
Cálculo Estructural: Maximiliano
Isoba y Gonzalo Paz.
Capacidad: 1000 personas
Superficie cubierta: 2000 m²

La heladería más grande de Cuba, construida en el centro de La Habana, está constituida por dos niveles principales en los cuales se desarrolla el espacio para el público. El principal, elevado un piso sobre el nivel del terreno, está cubierto por una cúpula de 40 mts. de luz libre, sustentada por vigas y pórticos prefabricados, que sustentan losas nervadas, también prefabricadas. Bajo la cúpula se desarrollan 5 plataformas de 12 mts. de diámetro, tangentes entre sí, alrededor del espacio central circular, donde se encuentra la escalera helicoidal de acceso. Las plataformas están sustentadas en



3 puntos, uno constituido por el pórtico de la columna que sostiene la viga componente de la cúpula, y los dos restantes por una columna en V. Todos los servicios se hallan concentrados en un Pabellón anexo al edificio principal. El espacio de atención del público se extiende, en la planta baja, hacia los jardines exteriores, definidos marginalmente por los muros de contención de hormigón armado.

Plano de conjunto, indicando la jardinería.



Fotos MICONS

