

Groupe scolaire de Bellach

B. + F., Haller, FAS, architectes

Huit classes normales dans un complexe scolaire.

Une halle de gymnastique avec locaux attenants, chauffage, trois salles à buts multiples, dans un complexe de gymnastique.

L'école, destinée à un quartier suburbain de Soleure, sert à tous les degrés.

Dans le complexe scolaire, une classe sur deux s'atteint directement de l'extérieur.

Avec son allée ombragée la colline, d'accès facile, supplée à la salle de récréation couverte.

Dans la partie sud du complexe de gymnastique, les salles sont destinées à l'enseignement spécialisé, aux professeurs, au matériel, etc. Les parois de séparation sont faites

d'éléments mobiles, s'enlevant ou se déplaçant selon les besoins.

On a prévu, au sud du complexe de gymnastique, la construction d'un bâtiment d'appoint.

Complexe scolaire :

Parois transversales et constructions encastées avec toilettes sont des parois porteuses en pierre durisol bétonnée, recouvertes dans la longueur de plaques massives de béton armé. Parois longitudinales, non porteuses, en métal et verre. Dans les classes il a été prévu, côté sud, devant la façade de verre, des stores lamellés.

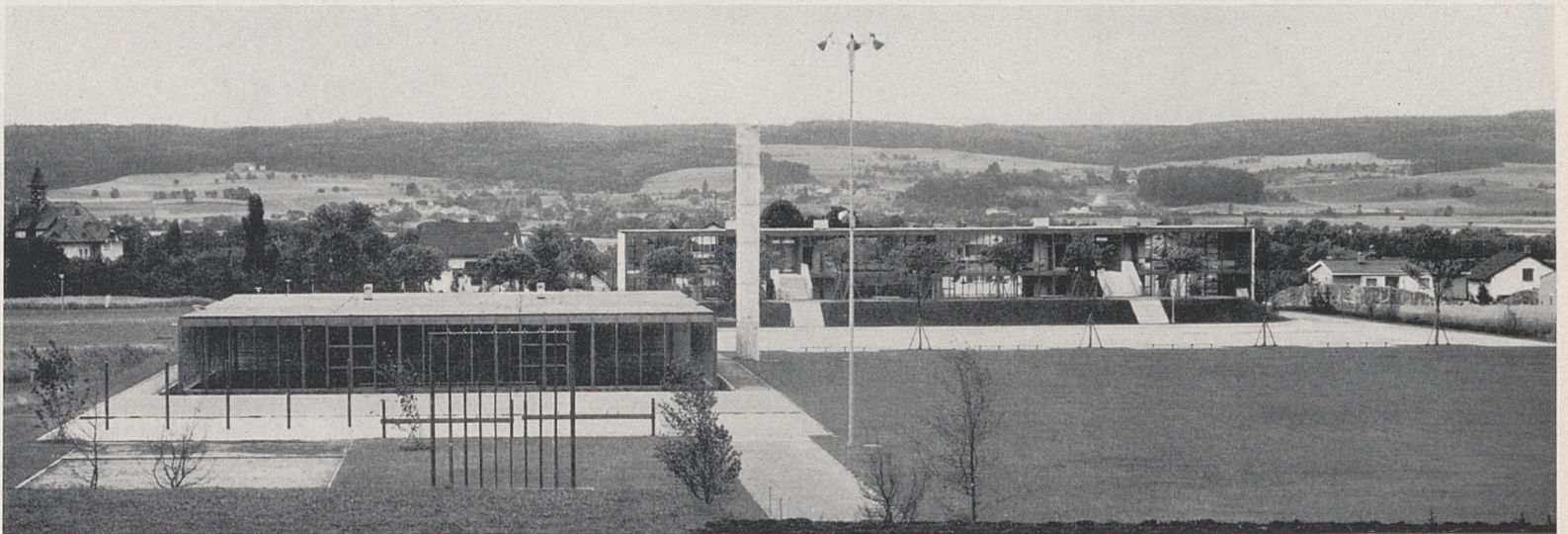
Complexe de gymnastique :

Le bâtiment est construit comme le bâtiment scolaire. Parois porteuses partiellement remplacées par des piliers d'acier. Tous les murs extérieurs sont en verre.

Installation :

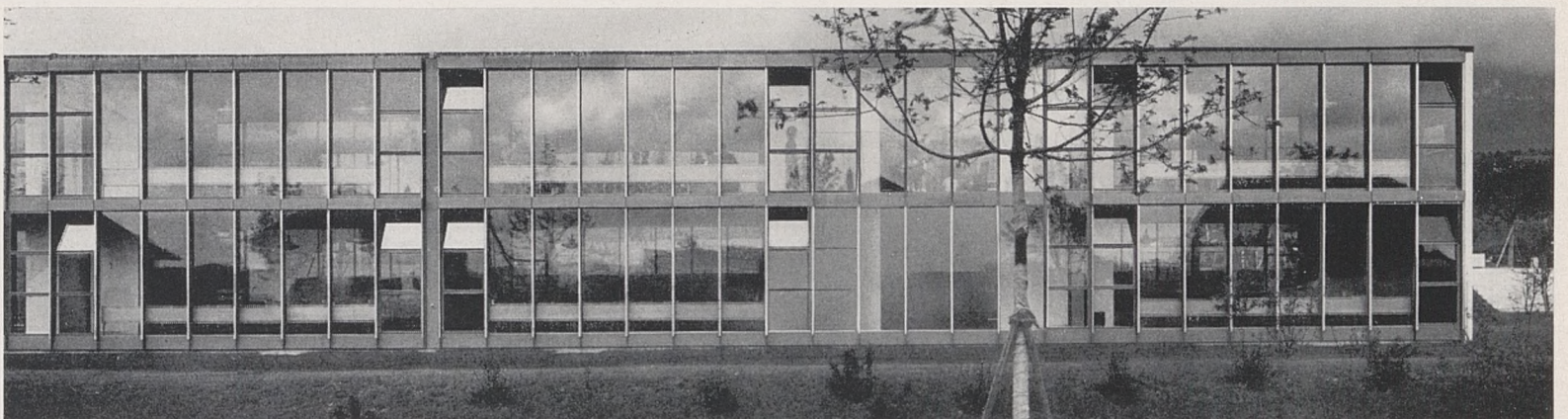
Toutes les salles chauffées par chauffage à radiation des plafonds. Les classes du rez-de-chaussée, situées sur les abris, ont encore des sols spiralés.

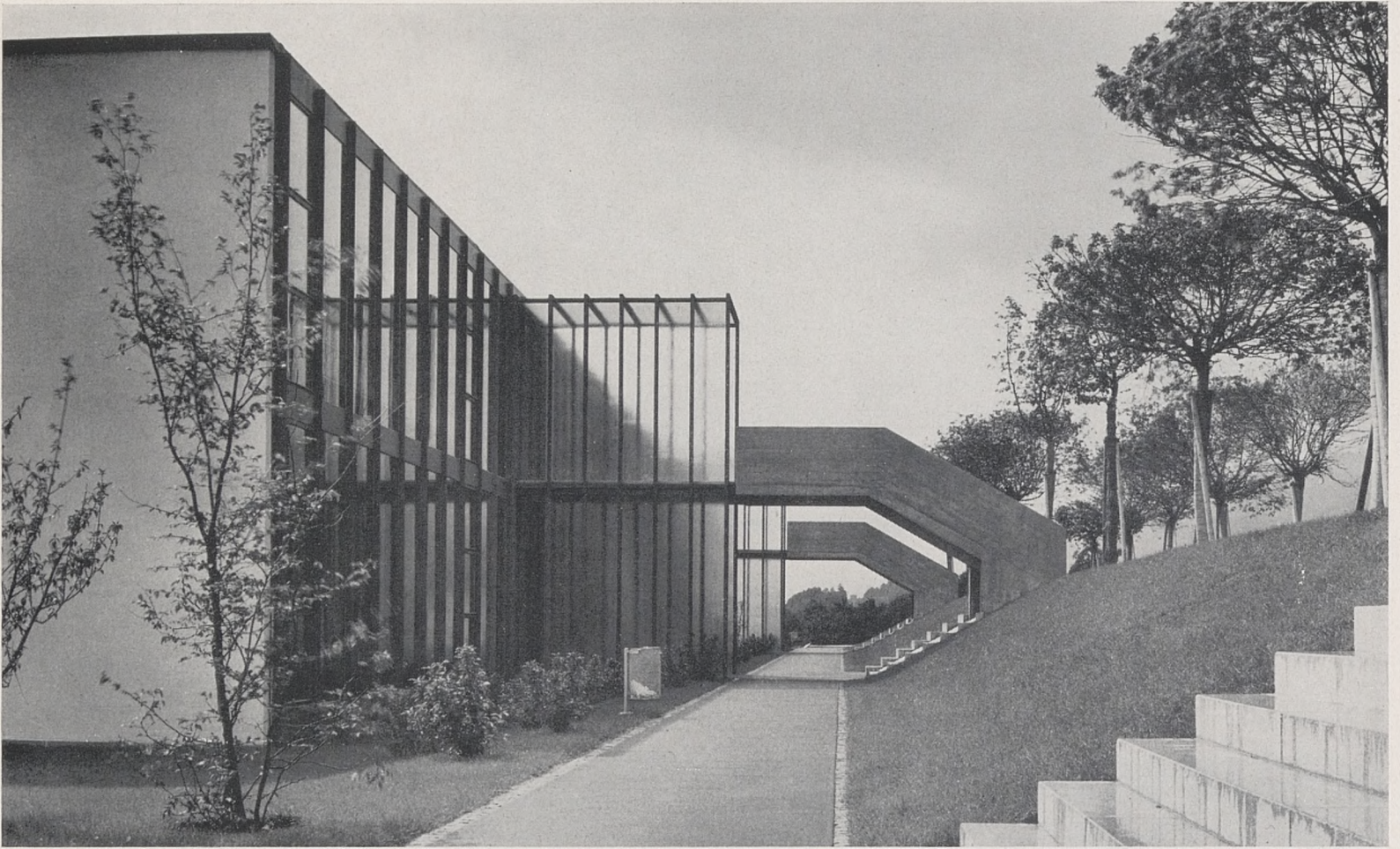
L'installation centrale du chauffage avec sa cheminée dégagée se trouve dans les sous-sols du complexe de gymnastique.



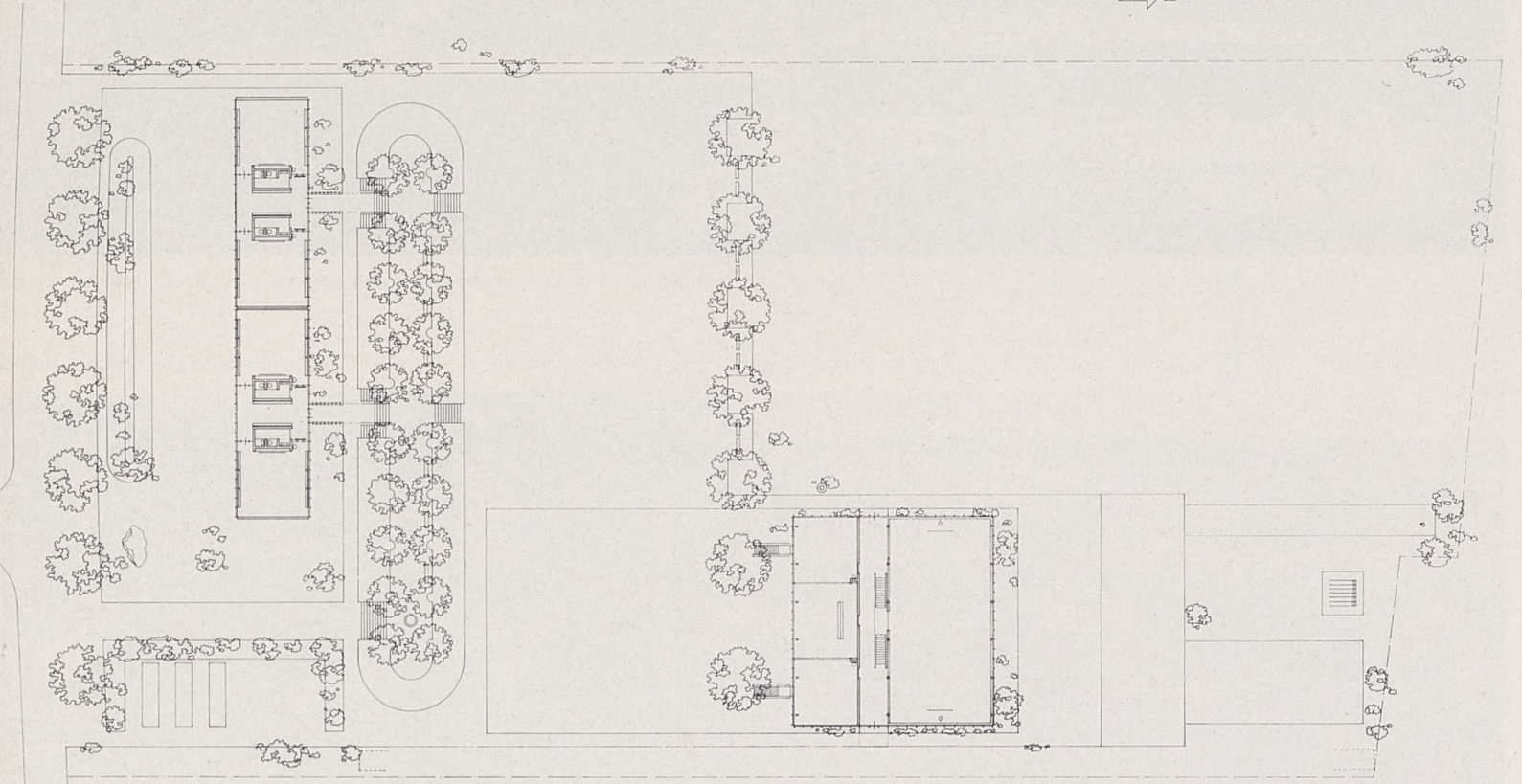
Vue générale Nord. A gauche la salle de gymnastique, au fond le bâtiment scolaire

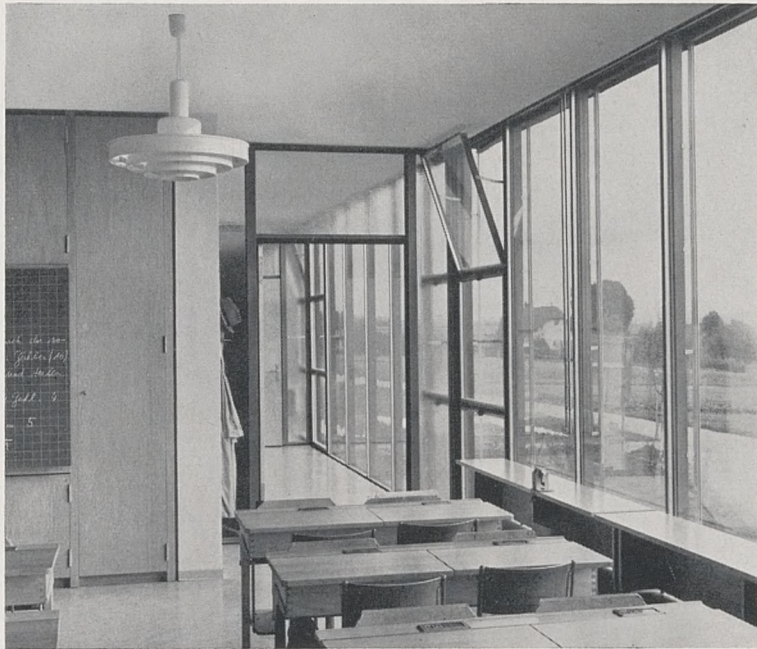
Façade sud du bâtiment scolaire





Entrée du bâtiment scolaire et plan du rez-de-chaussée





Salle de classe, coupe et façade ouest de la salle de gymnastique
Photos Alfred Hablützel

