

Eglise de Vercorin, Valais

Arthur Bugna
Architecte FAS

R. Perreten et P. Milleret
Ingénieurs EPF, SIA

Cette nouvelle église catholique est destinée à un petit village de montagne en pleine évolution. Le concours, ouvert entre architectes en 1961, imposait le maintien et la restauration du clocher et du chœur existants datant du XIII^e siècle, classés monuments historiques. La cure, bâtiment construit dans le style local. Implantée à la sortie du hameau, elle est située à la limite du village ancien proprement dit et de la zone des constructions nouvelles (chalets de vacances).

L'architecture locale caractérisée avec force par les toitures en pente, les façades bois sombre et maçonnerie blanche a influencé d'une façon prépondérante le choix de l'architecture.

L'église comprend 300 places assises, mais tenant compte des affluences saisonnières, le nombre de places peut être porté à 500 par l'ouverture d'un jeu de portes escamotables, les 200 places supplémentaires permettant d'assister à l'office dans de bonnes conditions.

Le mouvement du vaste toit recouvrant le bâtiment et s'abaissant parallèlement à la pente du terrain, permet une meilleure intégration du bâtiment dans le site et la mise en évidence du très beau clocher conservé.

L'entrée de l'église s'ouvre sur le centre de gravité de la composition formée par les bâtiments à conserver.

Le plan est composé de deux triangles se jouxtant et l'éclairage principal est assuré par le vitrage dans le plan vertical de juxtaposition entre les deux pyramides.

La nef et le chœur forment une seule unité, accentuée par le mur du déambulatoire s'élevant dans un mouvement d'asention au-dessus de l'autel, dans la partie haute de l'édifice.

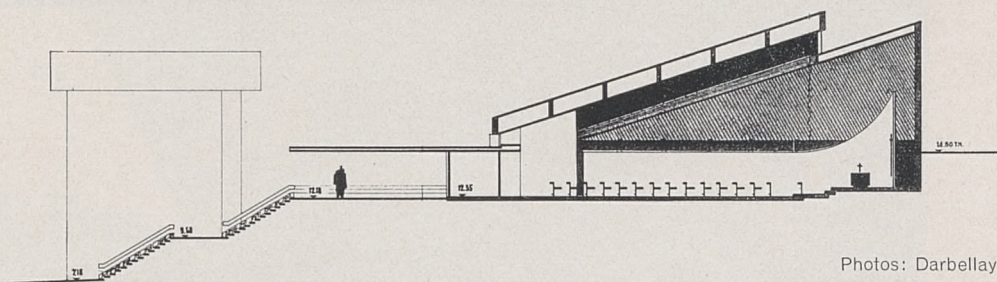
L'architecte qui a voulu suivre d'aussi près que possible les mouvements liturgiques s'est efforcé de créer, par des lignes simples, librement ordonnées et par le jeu des ombres et lumières, un lieu propre à la méditation.

A l'intérieur et de toutes les places, l'œil est avant tout attiré par l'autel de pierre baigné dans une lumière indirecte tombant de la droite.

Utilisation des matériaux du pays, excepté la structure composée d'une grande poutre métallique et de poutres en bois collé préfabriquées en plaine et qui ont permis une réalisation extrêmement rapide de l'édifice.

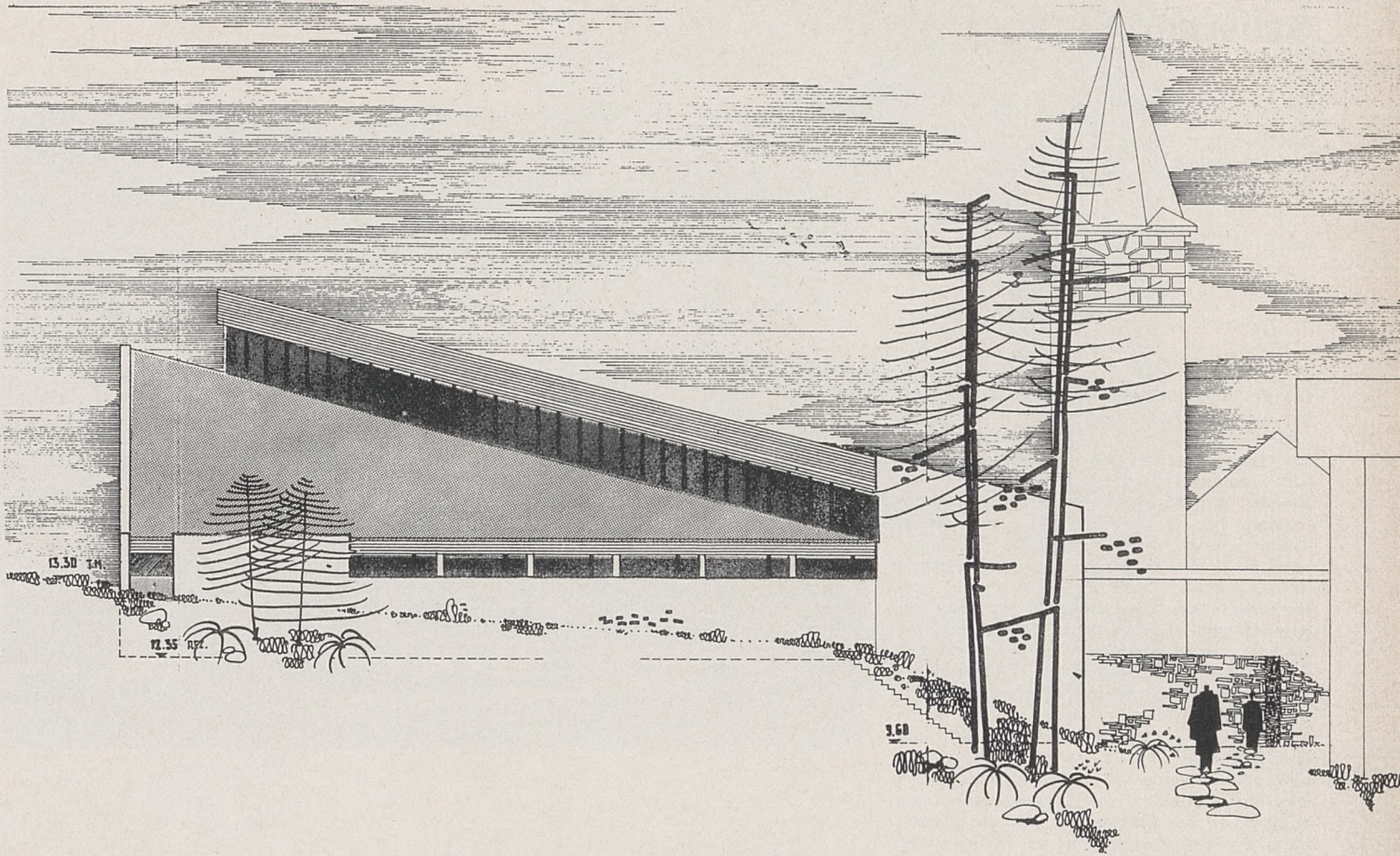
Architecture sincère exprimant la structure logique de l'édifice, s'adaptant à la topographie du lieu. L'autel, dessiné par l'architecte, est surmonté du tabernacle en bronze, œuvre de Bernard Mühlematten.

Les vitraux, admirablement adaptés à l'architecture de l'édifice et s'intégrant dans la structure métallique, sont de l'artiste peintre A. Chavaz, de même que le chemin de croix.



Photos: Darbellay.





Kirche in Vercorin, Valais

Das Bauprogramm forderte, daß Glockenturm und Chor, die aus dem 13. Jahrhundert stammen, mit in den Neubau einbezogen wurden.

Church at Vercorin, Valais

The programme required that the existing 13th century choir and bell tower be retained and integrated with the new church.

