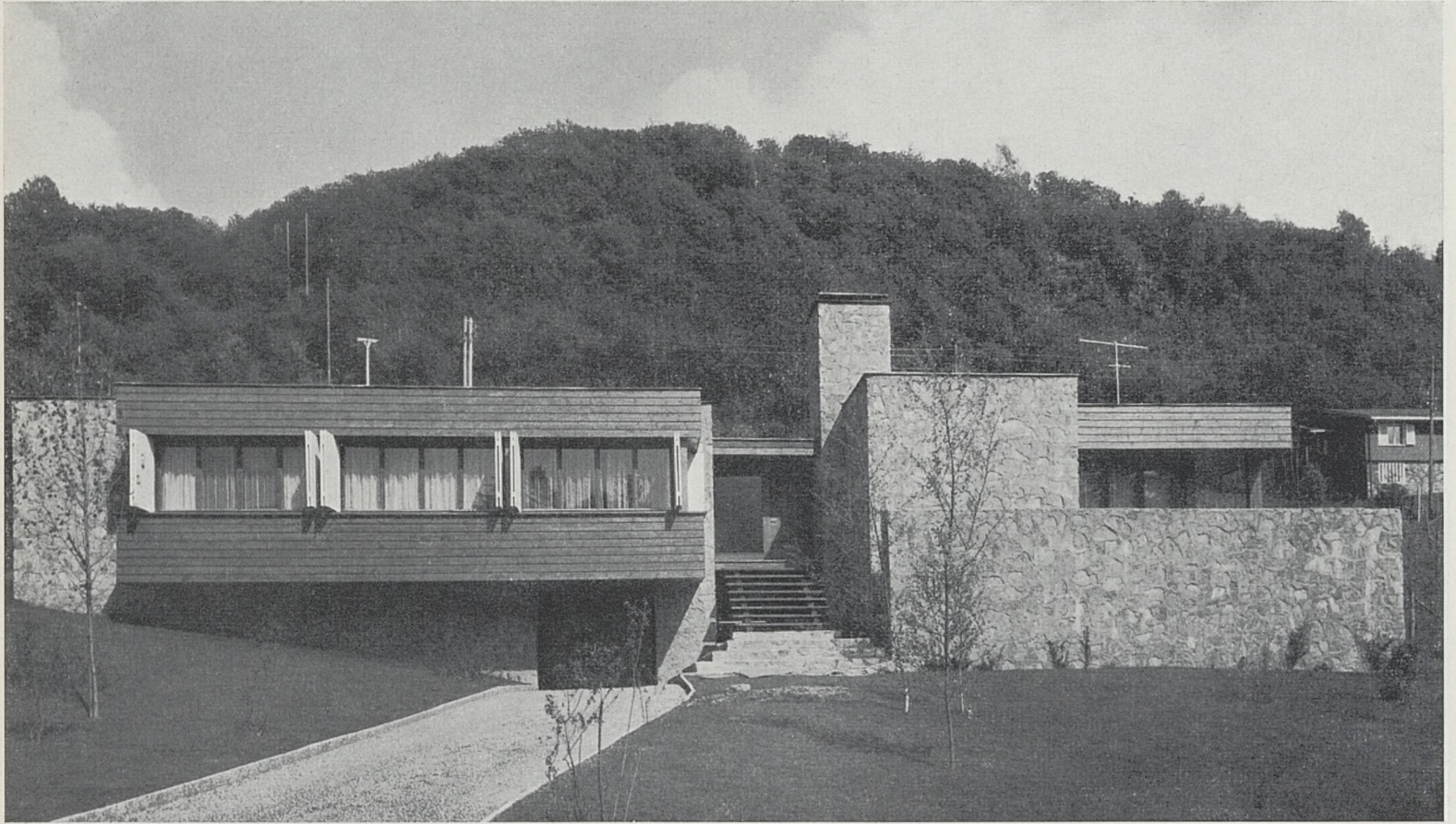


# Maison d'habitation à Vezia, Tessin

Franco Ponti, architecte



La maison est construite sur un terrain en pente (inclinaison 25 %) à la périphérie d'un vieux village tessinois dans les alentours de Lugano. Pour l'architecte, le problème était d'adapter le bâtiment au terrain, à l'ambiance créée par les vieilles constructions déjà existantes, et au budget limité à disposition. La solution adoptée a été la plus élémentaire et donc celle déjà adoptée par les constructeurs des vieilles habitations de l'endroit: pierre et bois.

Photos Torre

