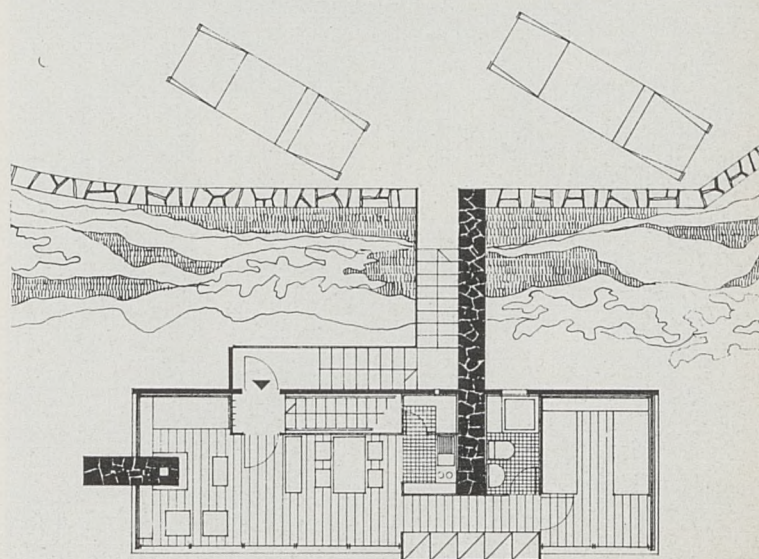
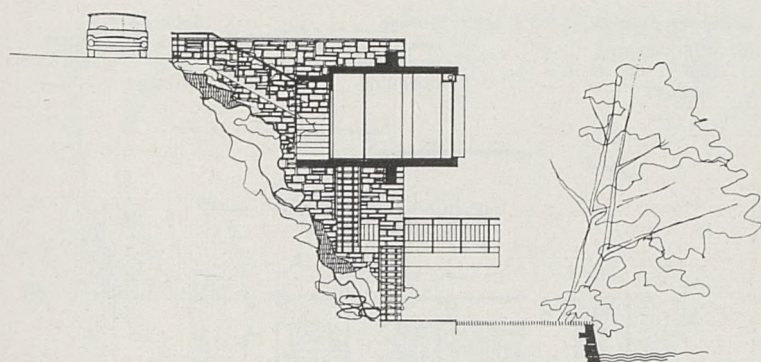
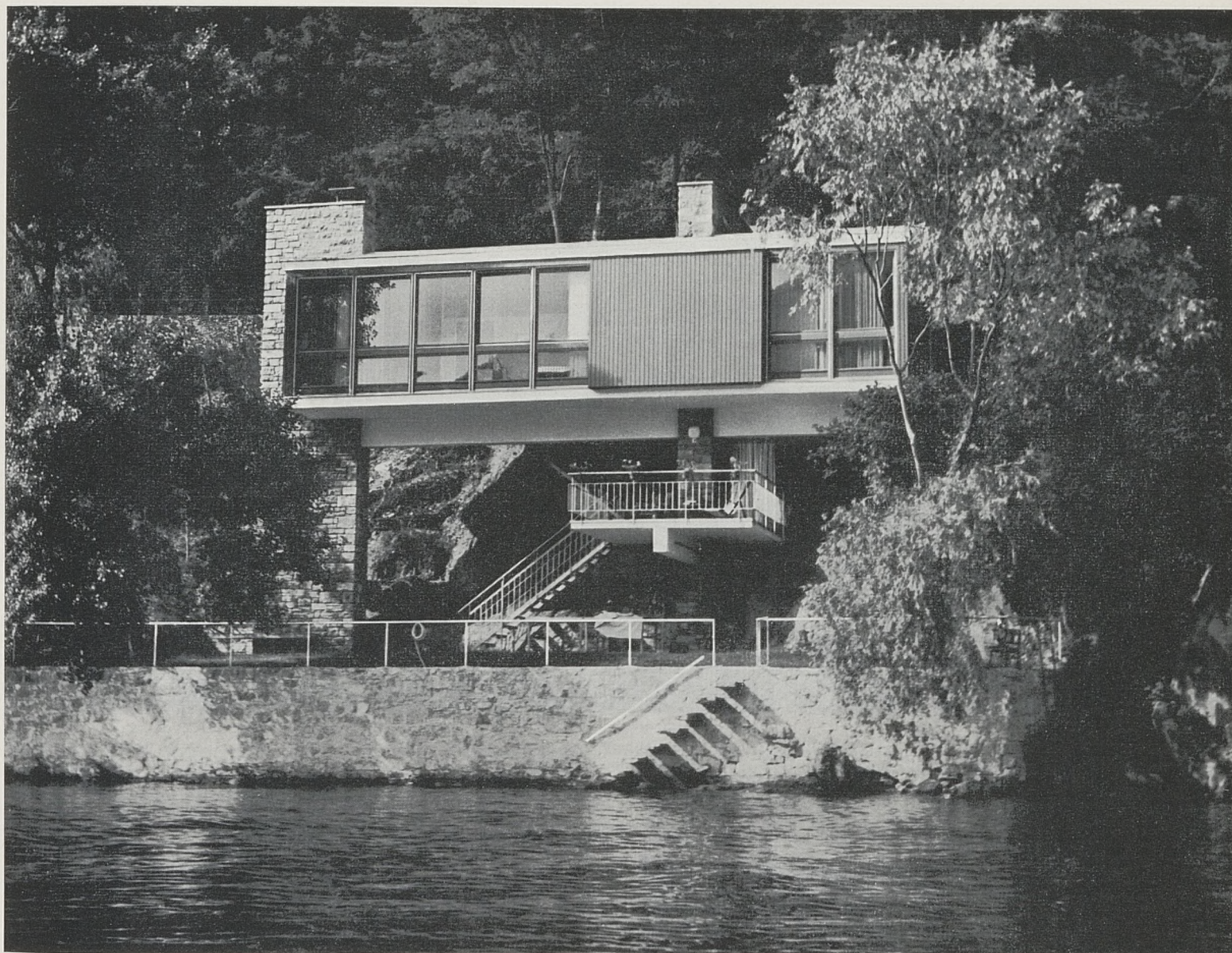


Villa à Maroggia, Tessin

Rino Tami, architecte FAS

L. Pini, ingénieur, SIA



La structure du terrain, ainsi que les servitudes, ont déterminé le parti architectural. En effet, il était nécessaire de se tenir à 4 m. de la route, au-dessous de son niveau, et à 3 m. des rives du lac. La villa repose sur deux dalles de maçonnerie, dont l'une est accrochée à la paroi. En surélevant la partie habitation et en créant une terrasse intermédiaire, l'architecte a obtenu, malgré l'exiguïté du terrain, le maximum possible de surface habitable.