

Nouveau groupe scolaire de Monthey

Arthur Bugna
Architecte FAS

P. Tremblat et B. Deléglise
Ingénieurs EPUL-EPF

Le programme de ce nouveau collège correspond très exactement à l'unité idéale des ensembles scolaires prévus dans les grilles d'équipement établies par les urbanistes pour l'expansion de nos villes.

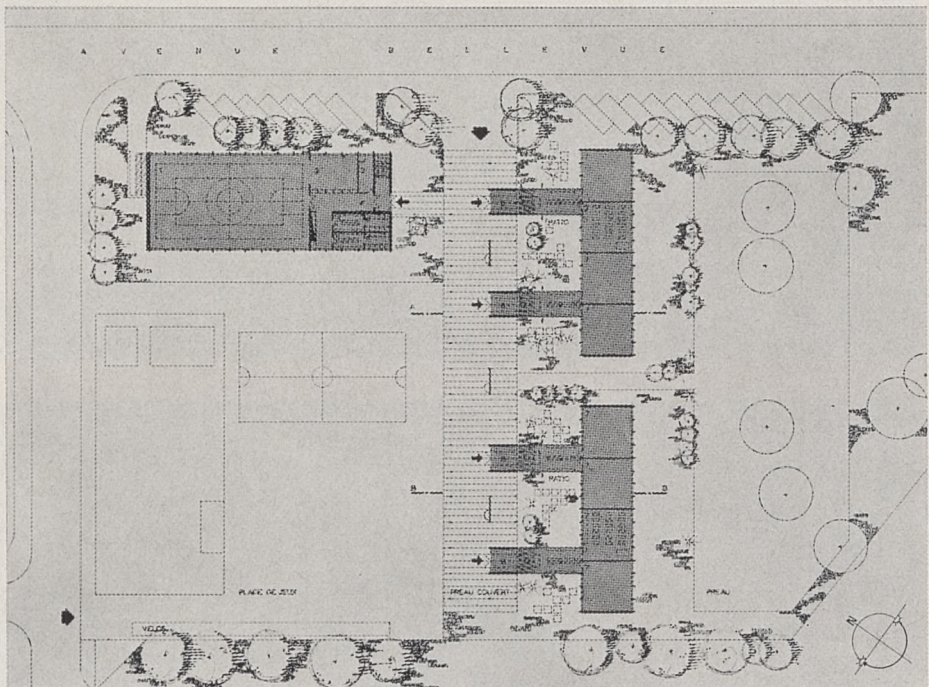
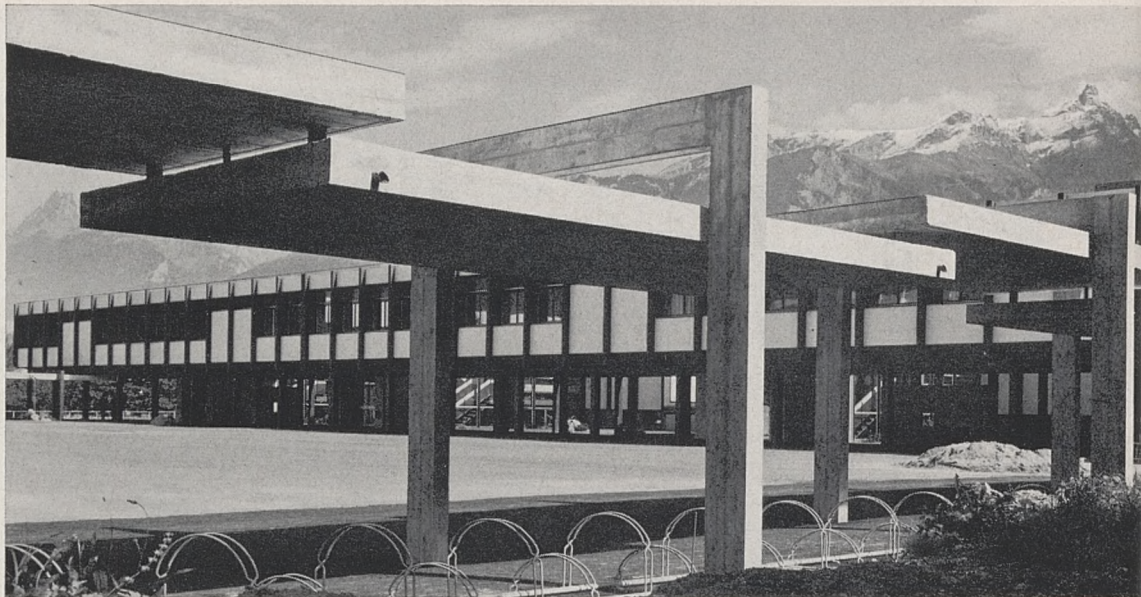
Implanté dans un quartier en plein développement, il est édifié sur un terrain plat, bordé sur deux côtés par des artères de circulation. Il s'agit d'une école comprenant 16 classes avec toutes les salles annexes, soit: salle de chant, auditorium (pour 100 personnes), salle des maîtres, salle de physique, local préparateur, local économat, salle de dessin, salle médecin et dentiste, salle d'attente, salle de dactylo, salle de couture et les groupes toilettes, et une salle de gymnastique, avec appartement du concierge.

L'architecte a mis à la base de ses études les caractéristiques suivantes:

Afin d'isoler l'école contre les bruits provenant des routes avoisinantes, celle-ci est implantée dans la partie la plus tranquille de la parcelle.

Aménagée sur deux niveaux, elle correspond bien à la conception moderne des bâtiments scolaires, en évitant une trop grande concentration d'enfants dans les cages d'escaliers. La façade principale (sud-est) bénéficie de la meilleure orientation.

Le gros œuvre est composé d'une ossature en béton propre de décoffrage, alors que les contrecœurs sont en éléments de béton préfabriqués en usine. Le béton précontraint a été utilisé pour la réalisation des sommiers de la salle de gymnastique. Les façades vitrées sont en bois, excepté pour les cages d'escaliers où elles sont en métal.

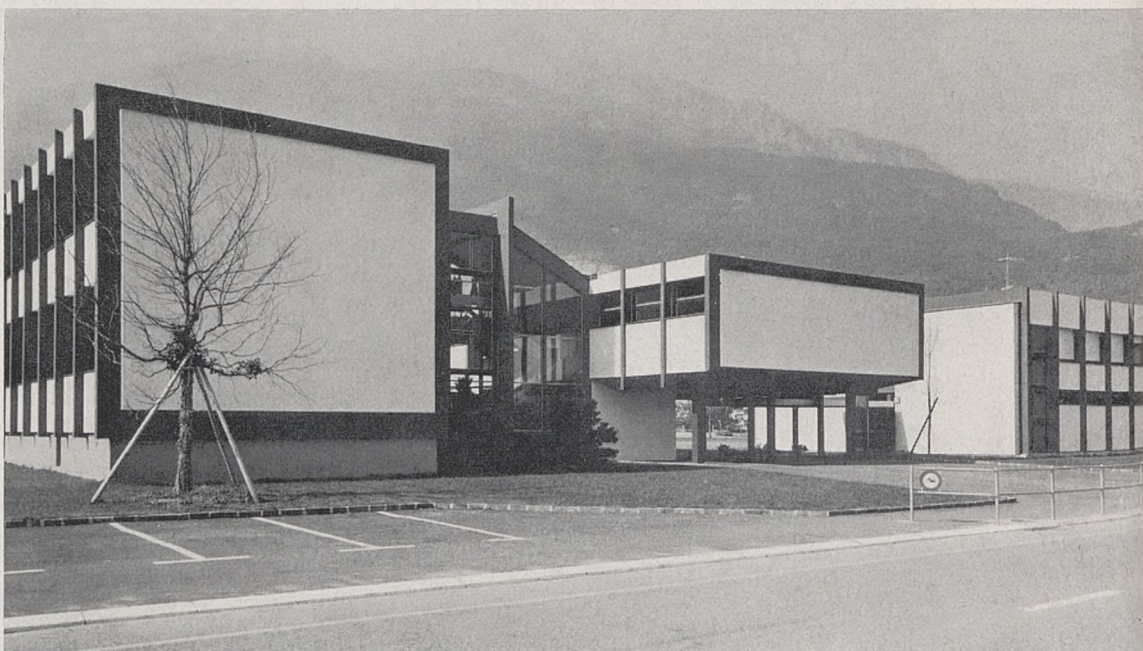
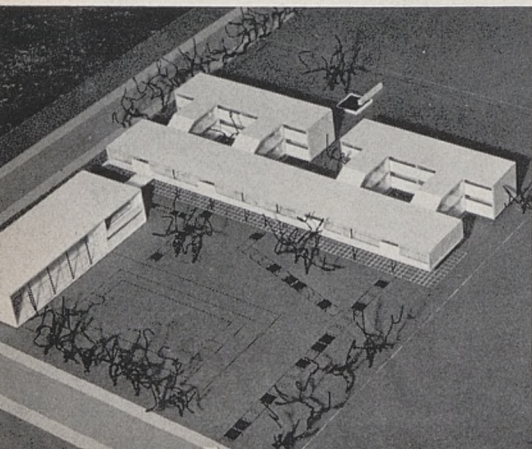


Schulbau in Monthey, Valais

Die Schule umfaßt 16 Klassenräume sowie alle notwendigen Räumlichkeiten. Die Konstruktion besteht im Rohbau aus Beton mit vorfabrizierten Betonstützbalken.

School at Monthey, Valais

The school contains 16 classrooms, and is constructed in fair-faced reinforced concrete, with prefabricated barriers across the windows.





Photos: Darbellay