

# Ecole des Hautes Etudes économiques et sociales St-Gall

Hochschule für Wirtschafts-  
und Sozialwissenschaften, St-Gallen  
University of Business and Social Sciences,  
St-Gall

Förderer + Otto + Zwimpfer, architectes  
G. auf der Mauer, collaborateur



Situation idéale sur le Rosenberg, à un quart d'heure à peine du centre de la ville. L'espace environnant permet d'envisager des agrandissements ultérieurs, si besoin est.

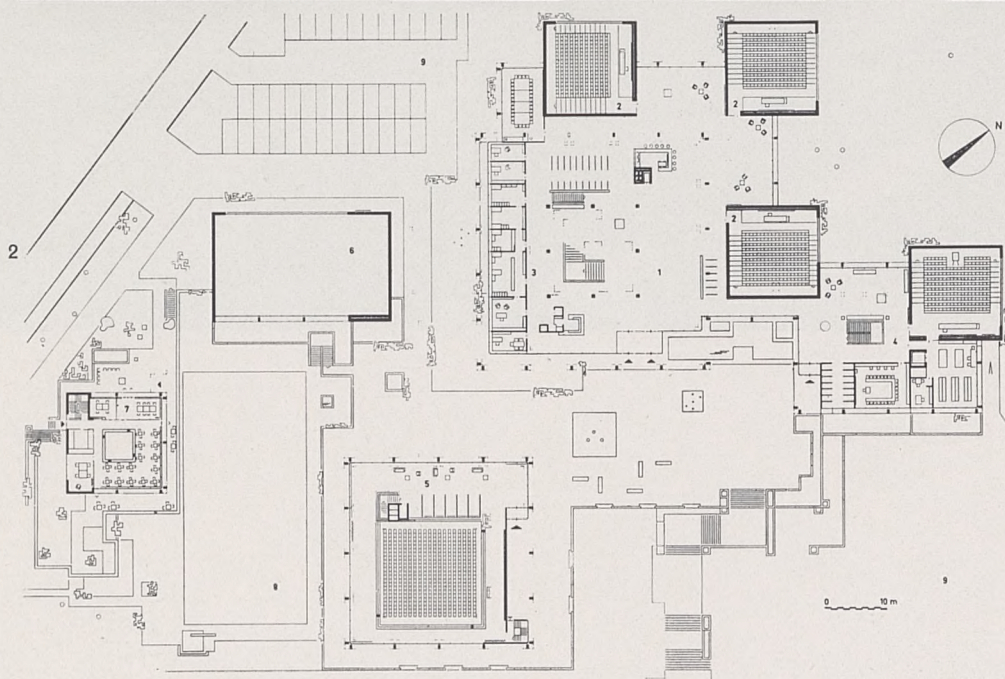
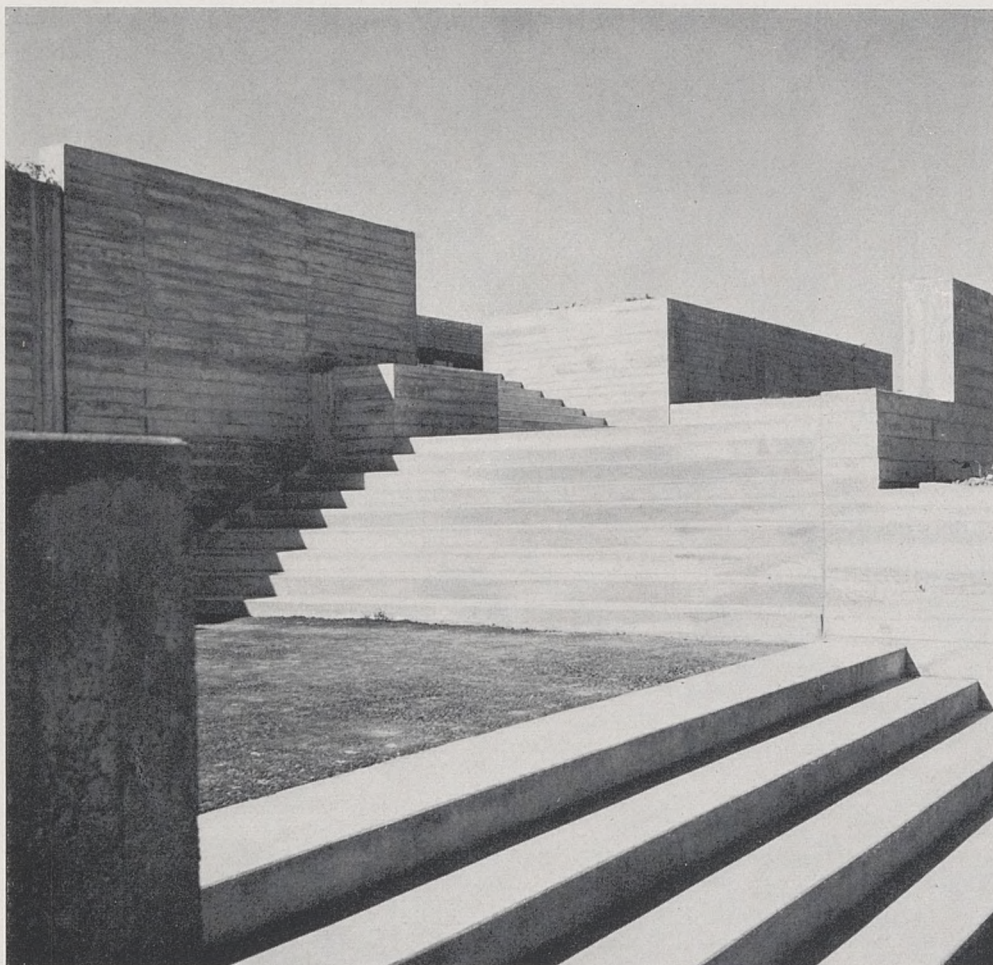
Par l'adoption de la forme cubique, les architectes ont voulu donner à la nouvelle école supérieure de Saint-Gall une certaine grandeur majestueuse correspondant à son importance en tant qu'unité de l'ensemble de la cité.

La galerie-bibliothèque du corps central, cube de béton sans fenêtres sur l'extérieur, représente la dominante spatiale.

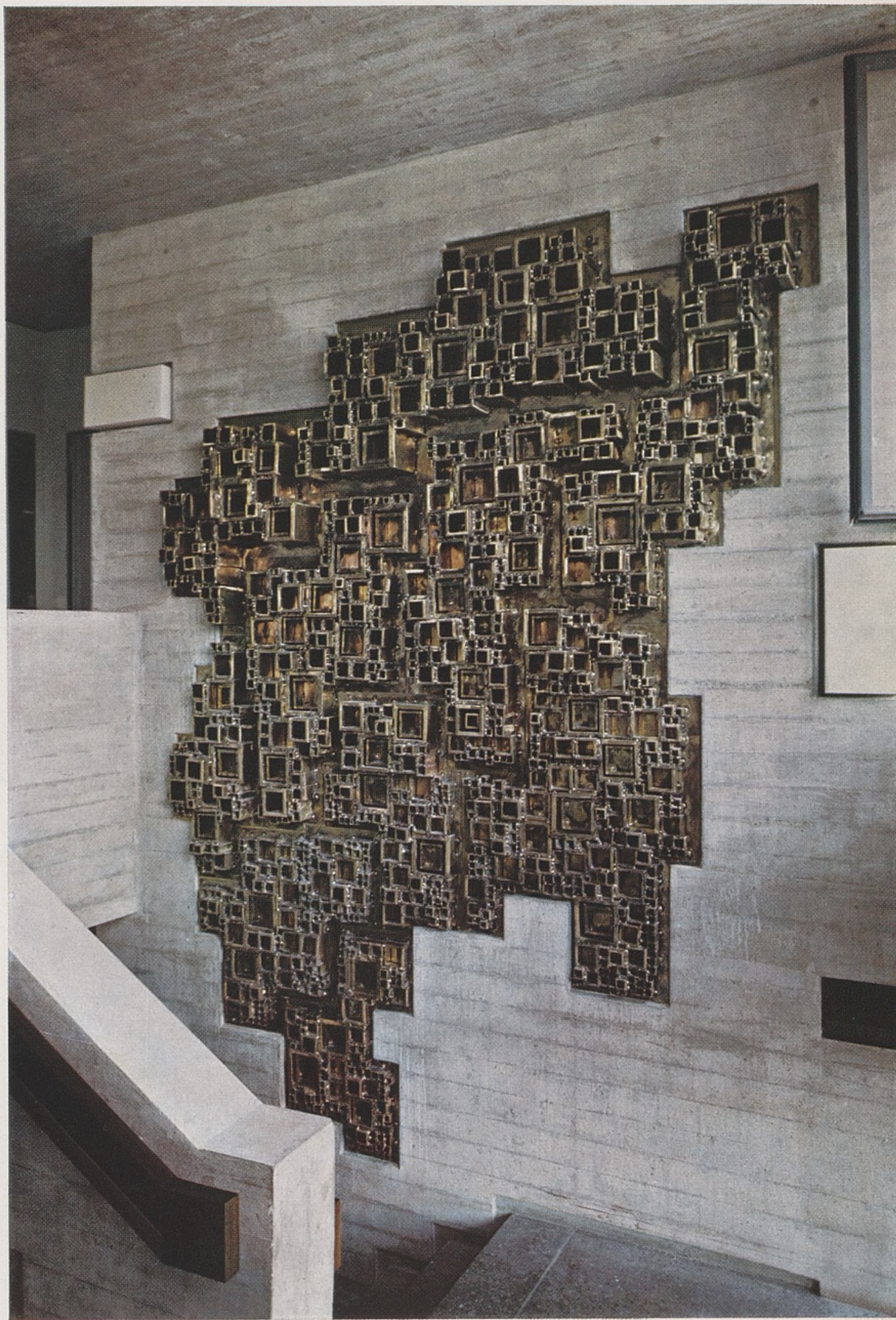
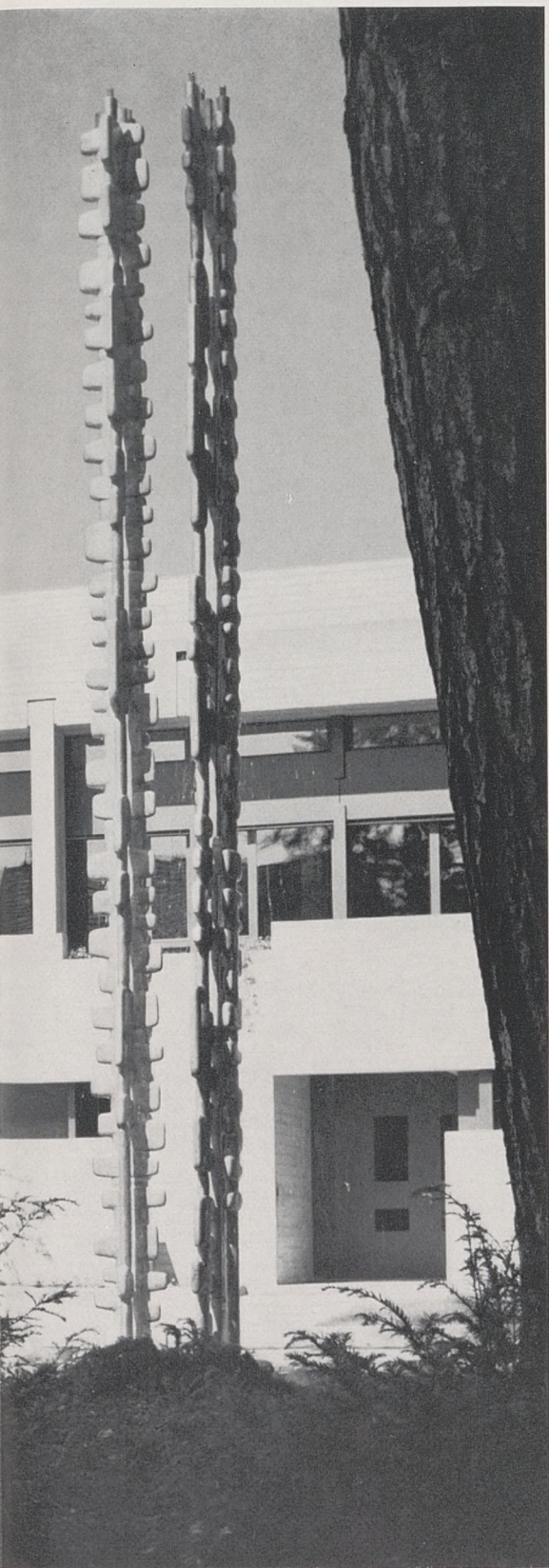
Piliers de béton en ordre strict, façades à structure fer-verre régulière, massivité des cimaises ou des appuis des terrasses en béton donnent l'impression d'un certain classicisme et expriment la dignité attendue d'une construction de cet ordre.

Par contre, la disposition variée des divers bâtiments, la conception plus libre des façades à étage-socle, des escaliers extérieurs, des murs d'appui indispensables, l'ordonnance sans contrainte des voies d'accès et des petites places de repos contribuent à enlever de sa rigidité à l'ensemble. Une sage disposition intérieure permet l'écoulement fluide du public dans les vestibules et dans le home des étudiants, tandis que la possibilité de modification des espaces répond à tous les besoins de l'enseignement aussi bien que de l'administration (grandes et petites salles, séminaires, auditorios, bureaux, etc.).

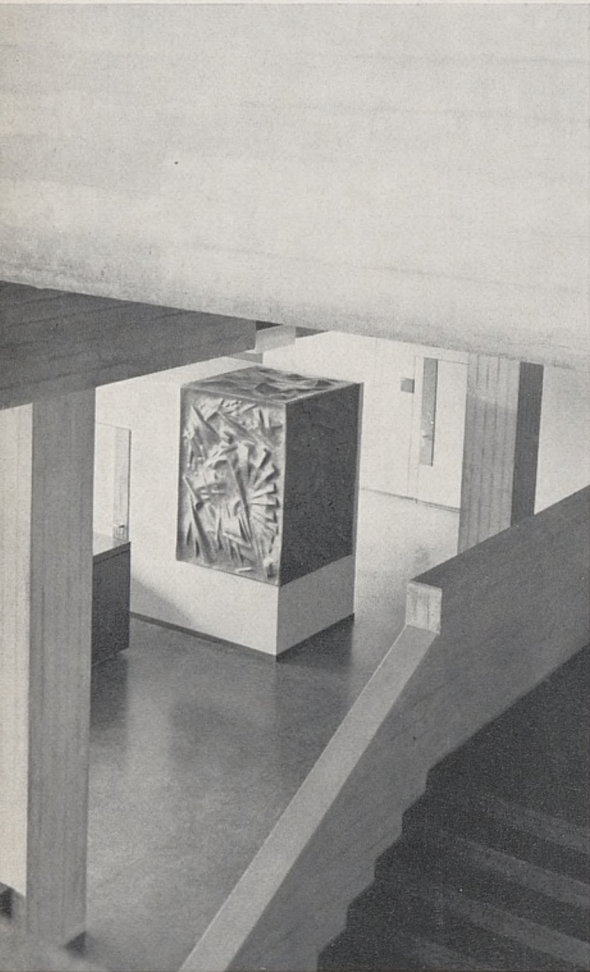
A l'intérieur comme à l'extérieur les tentatives multipliées d'intégration d'œuvres d'art picturales et plastiques se révèlent heureuses.



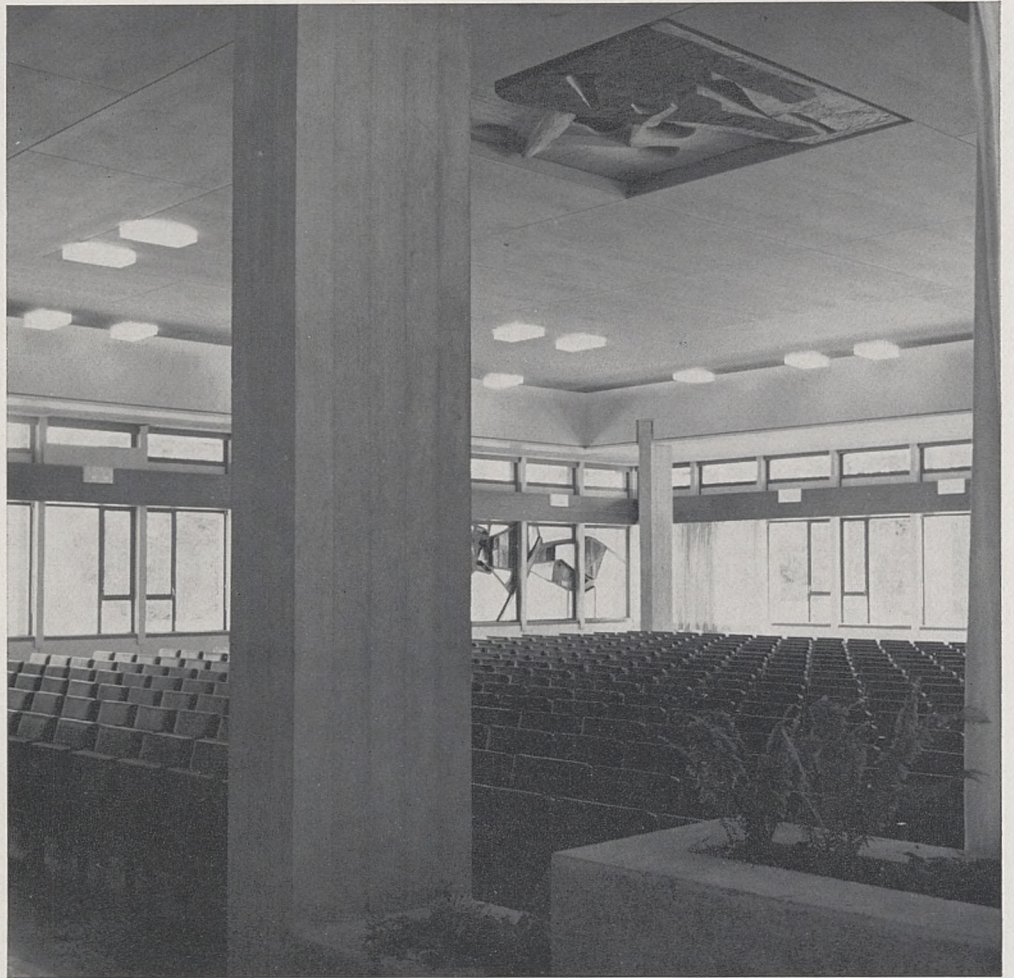
- 1  
 ▲ Le grand escalier extérieur  
 ● Treppenaufgang zum Hauptgebäude  
 ■ The large front steps
- 2  
 ▲ Plan de l'étage d'entrée  
 ● Grundriss Eingangsgeschoss  
 ■ Entrance floor plan
- 3  
 ▲ Sculpture en bronze de François Stahly  
 ● Die hohe bronzene Brunnenplastik von François Stahly  
 ■ Sculpture in bronze by François Stahly
- 4  
 ▲ Décoration murale de Zoltan Kemény  
 ● Messingrelief von Zoltan Kemény  
 ■ Decoration by Zoltan Kemény



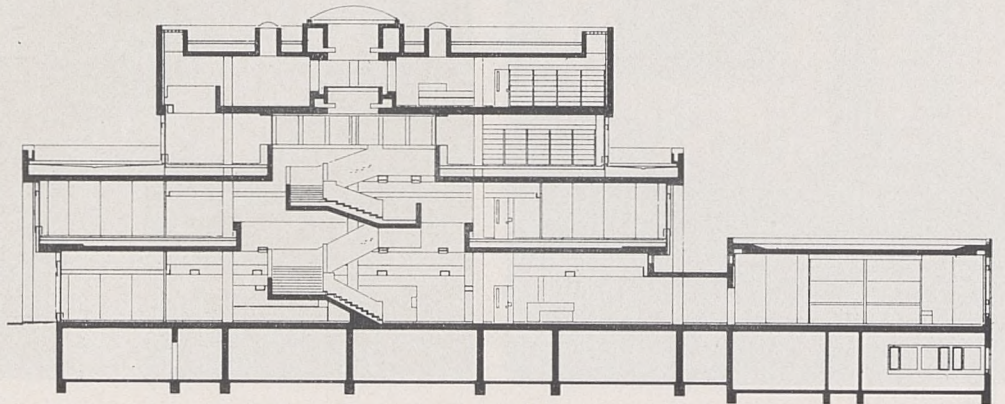
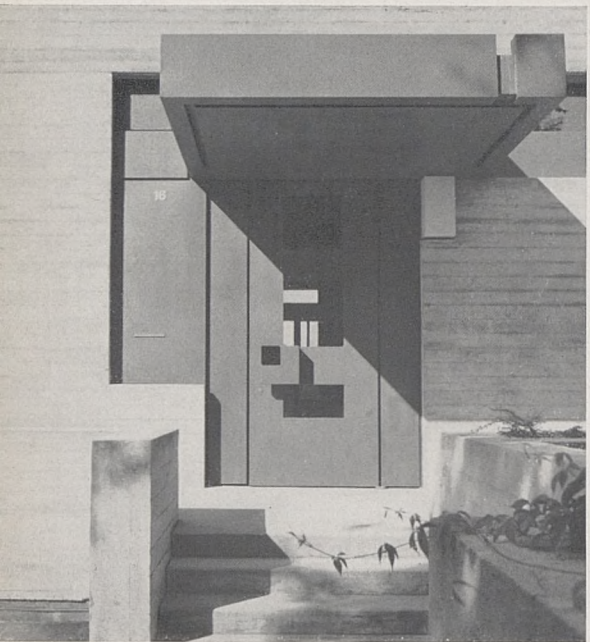
4



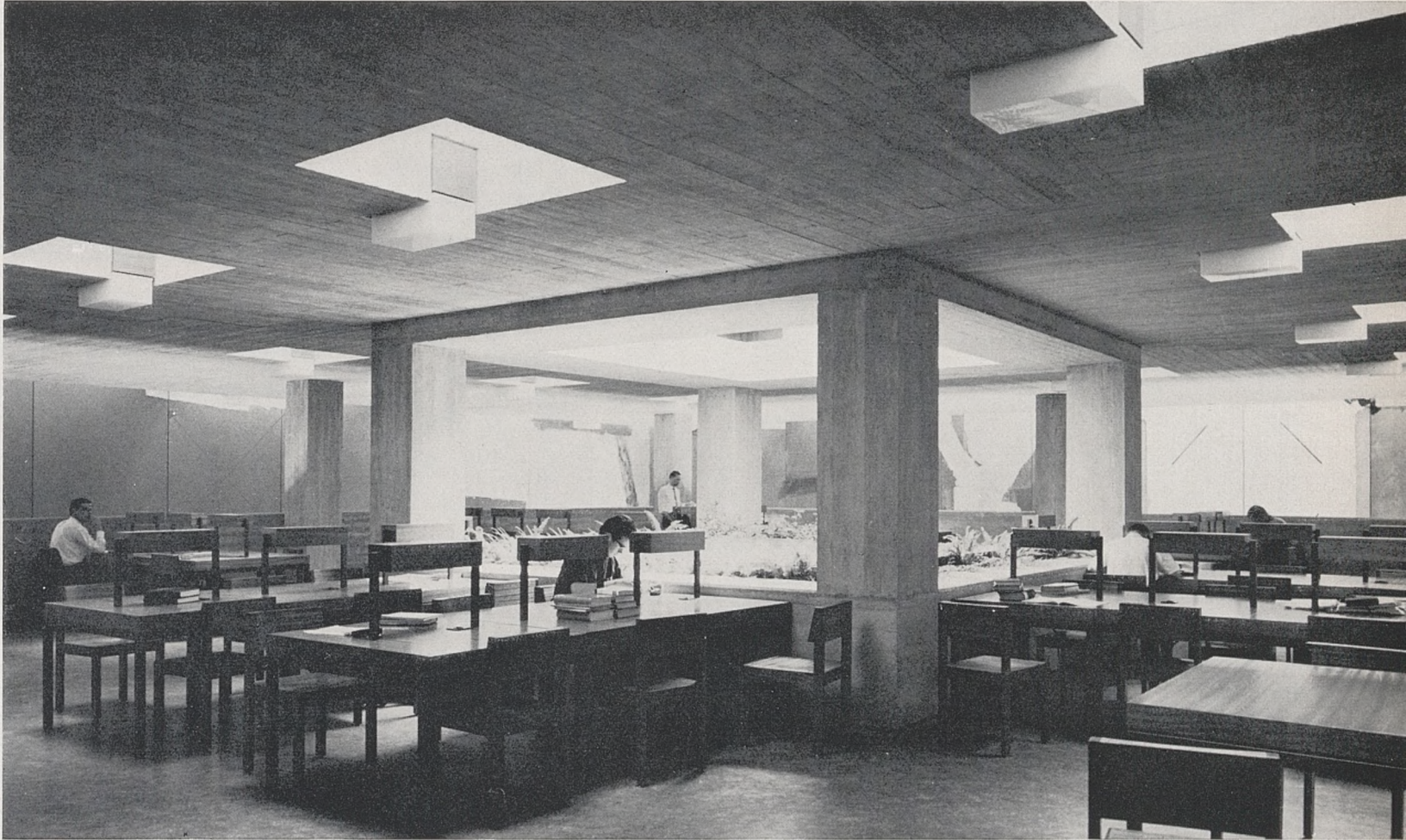
5



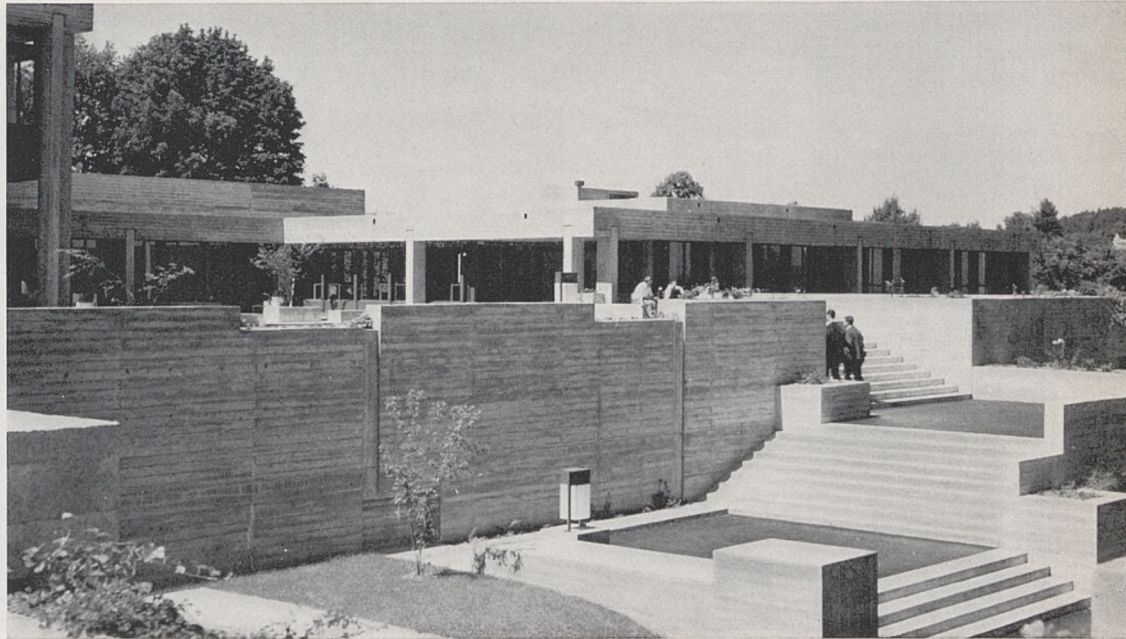
6



7



8



- 4
- ▲ Relief en plomb par Etienne Hajdu
- Bleirelief von E. Hajdu
- Lead-relief by E. Hajdu

- 5
- ▲ Aula. Plafond et peinture sur verre de Coghuf
- Aula. Deckenrelief und Glasmalerei von Coghuf
- Great hall. Ceiling relief and glass-painting by Coghuf

- 6
- ▲ Foyer des étudiants
- Studentenheim
- Student hostel

- 7
- ▲ Bibliothèque
- Bibliothek
- Library

- 8
- ▲ Escalier principal
- Hauptaufgang
- Main staircase

Photos : Swissair, F. Maurer, Gross