

# W. Beck-Erlang

Architecte, Ing.

K. Schmoller, Ing., Stuttgart

## Maison privée et bureau de l'architecte

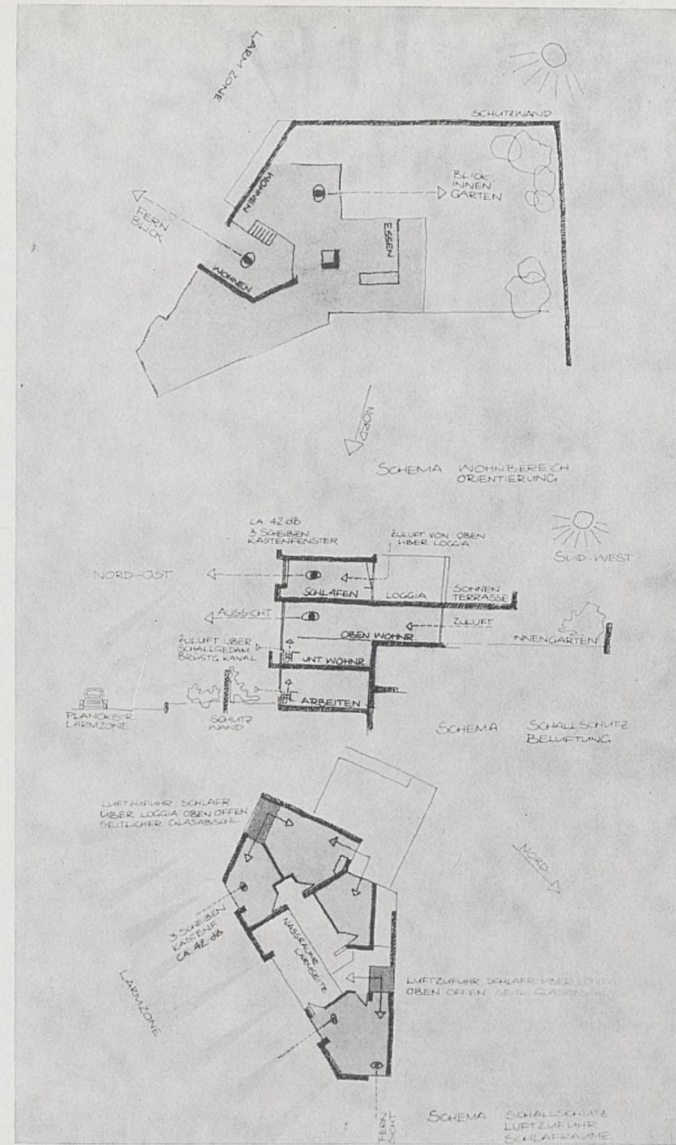
L'emplacement était une petite parcelle de terrain au coin d'une rue très active. Le plan d'extension et le problème du bruit de la circulation exigèrent une solution spéciale. A cause de la grande dénivellation, on pouvait réaliser une séparation parfaite entre les bureaux et les appartements privés. Le bureau se trouve au rez-de-chaussée, l'arrière étant construit sur la pente. Les appartements au-dessus sont au même niveau que le petit jardin, orienté au sud-ouest. La terrasse, au deuxième étage au-dessus de la cuisine, apparaît comme une prolongation du jardin, un escalier extérieur y conduisant. Du côté de la rue, les fenêtres sont complètement masquées par des balcons décoratifs afin d'obtenir une meilleure isolation contre le bruit. A l'arrière de la maison, une source d'air a été créée qui, par l'emploi du verre, isole également contre le bruit, tout en laissant entrer l'air frais.

L'architecte s'est efforcé d'utiliser très peu de matériaux: béton, éléments de métal pour les fenêtres, des panneaux et des portes émaillées en bleu.

## Privathaus des Architekten mit Büro, Stuttgart

Das Grundstück war ein ziemlich kleiner Eckplatz an einer verkehrsreichen Strasse. Der breite Winkel sowie das Problem des Strassenlärms verlangten eine besondere Lösung. Aufgrund der Hanglage konnten Büro und Wohnhaus vollständig getrennt werden. Das Büro befindet sich im Erdgeschoss und wurde in den Hang gebaut. Darüber befinden sich die Wohnräume, die auf gleicher Ebene wie der kleine, südwestlich gerichtete Garten sind. Die Terrasse im zweiten Stock über der Küche wird als eine Erweiterung des Gartens angesehen und ist mit demselben durch eine Treppe verbunden. Zur Strasse hin sind zur besseren Lärmisolation sämtliche Fenster mit Schmuckbalkons versehen. An der Rückseite des Hauses wurde ein Luftschacht angebracht, der durch die Glasverwendung lärmisolierend wirkt, jedoch Frischluft einlässt.

Der Architekt hat sich bemüht, nur wenig verschiedene Materialien zu verwenden: Beton, Metallelemente für die Fenster, blau emaillierte Türen und Ausfüllungen.



## Architect's Own House and Office

The site was a rather small corner plot on a very busy road. The shape of the site dictated the particular planform to a very large extent. The traffic noise problem called for a special solution. Because of the very steep slope a perfect separation between office and living areas could be achieved. The office is on the ground floor, the back being built into the slope, the living areas above are level with the small garden, orientated towards the south-west. The terrace on the second floor above the kitchen is considered an extension of the garden, an outside staircase leads up to it.

Towards the street the windows are completely sealed with ornamental balconies for better sound insulation (the sketches show insulation and fresh air supply). At the back of the house an air well has been created which through the use of glass is noise reflecting yet lets fresh air in.

The architect has endeavoured to use very few materials: concrete, metal window elements, panels and doors enamelled blue.

Photos R. Einzig

