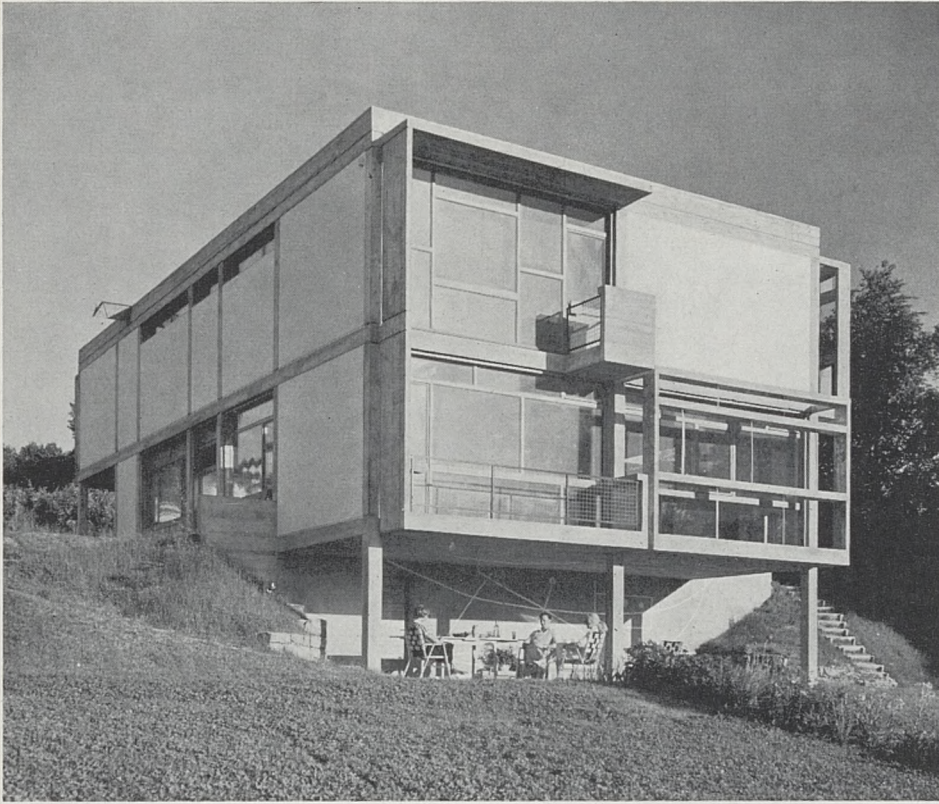
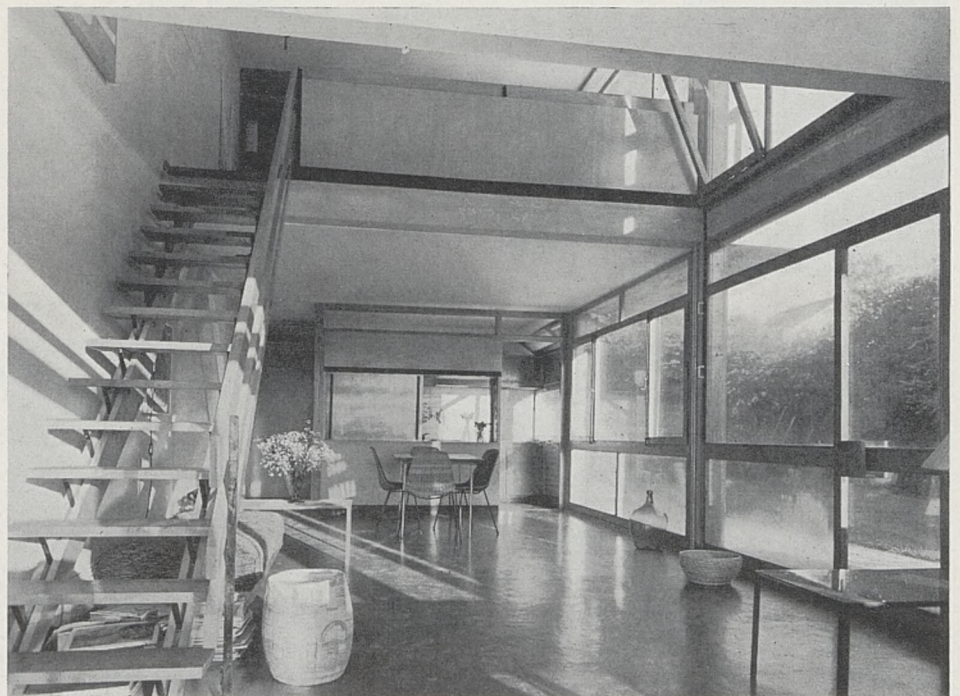
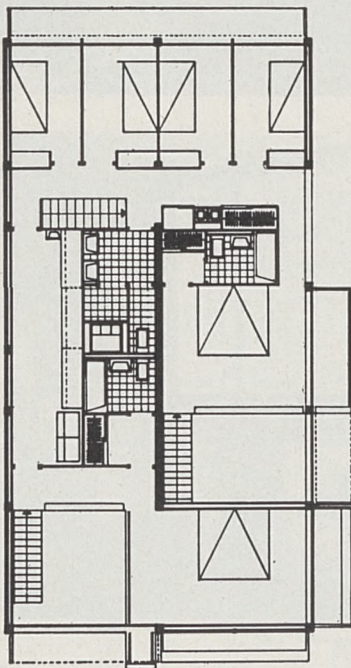
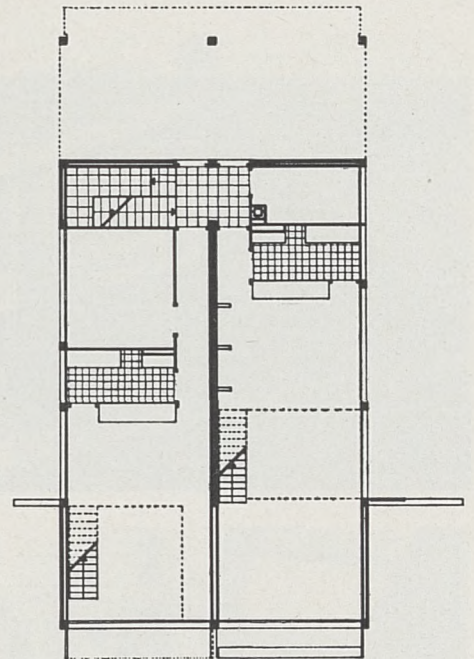


Villa à Cologny près de Genève, 1957

P. Bussat et J.-M. Lamunière, architectes



Le programme comprenait l'aménagement de deux logements en duplex, s'emboîtant l'un dans l'autre et étant en communication avec un groupe de chambres d'enfants et des services communs. La solution proposée s'est appliquée à réserver des vues et des dégagements à l'extérieur, indépendants pour chacun des deux logements. Les deux living-rooms ont des vues sur le lac et sur le Jura. Le groupe des chambres d'enfants est disposé au sud. La construction est en ossature de béton armé avec des remplissages de maçonnerie; la menuiserie extérieure est en bois laissé naturel.



Ci-dessus: plan du 1^{er} étage. A droite: plan du rez-de-chaussée et vue intérieure de l'un des duplex