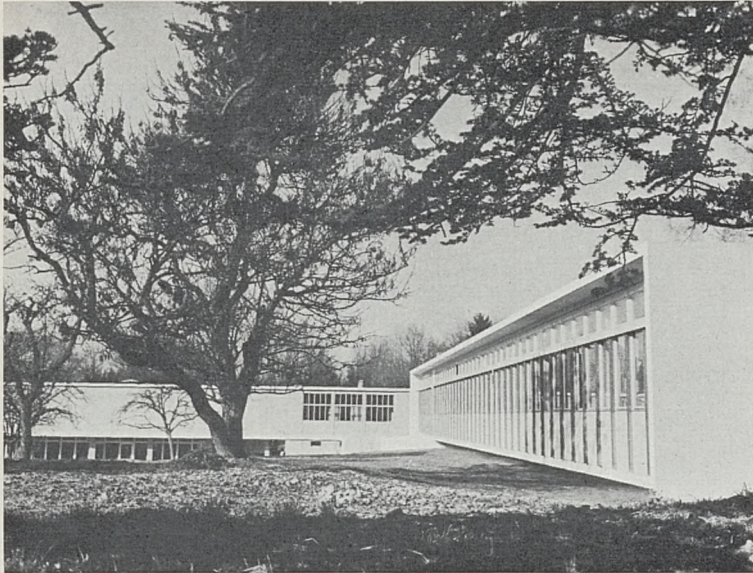
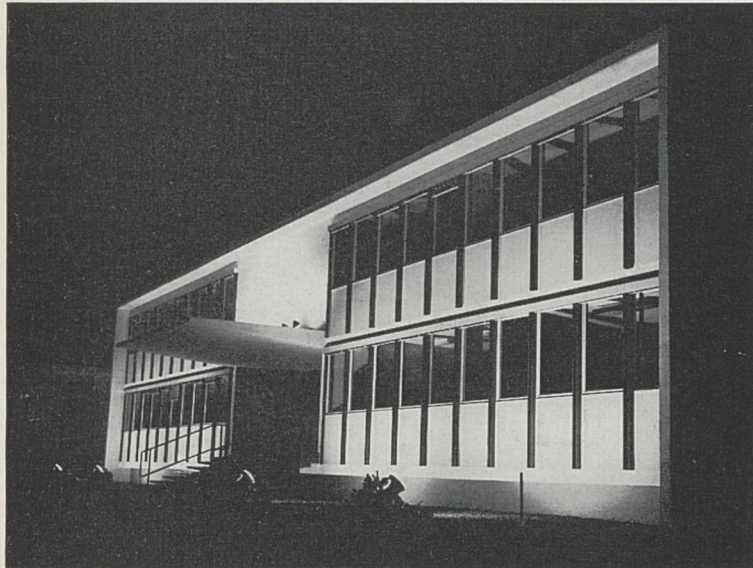


Laboratoires pharmaceutiques Vifor S.A., Genève

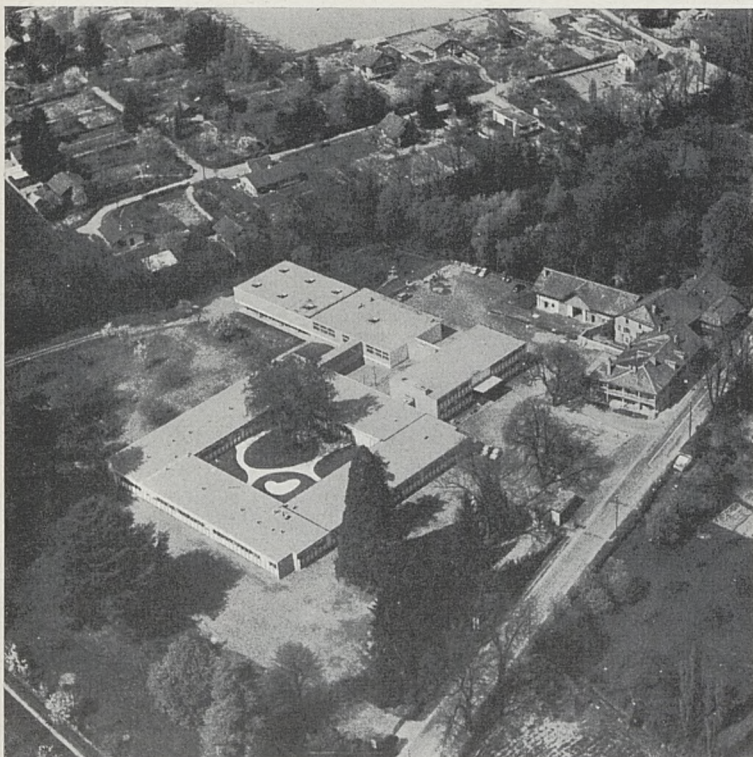
Honegger Frères, architectes, ing. SIA, 1959



1



2



3

C'est sur un terrain magnifiquement boisé, près de Carouge et à quelques kilomètres de Genève, que les nouveaux laboratoires pharmaceutiques Vifor S.A. ont été construits.

Le terrain est de 30 000 m², à peu près rectangulaire, et accuse une légère déclivité de la route cantonale bordant le terrain à l'ouest.

Le programme prévoyait un bâtiment administratif, des laboratoires et des entrepôts en liaison directe les uns avec les autres sur un seul niveau si possible et permettant des agrandissements ultérieurs.

Les pouvoirs publics exigèrent que l'on conserve à la propriété son caractère de parc en sauvegardant la presque totalité des arbres.

Parti adopté

Différenciation nette des trois fonctions principales (administration, laboratoires, entrepôts) qui occupent chacune un volume caractérisé et sont reliées par des passages couverts. La presque totalité des locaux est en rez-de-chaussée. Seuls les bureaux directoriaux sont au 1^{er} étage et les centrales d'énergie sont au rez inférieur. Les différents entrepôts et laboratoires suivent très exactement le cycle de fabrication depuis l'arrivage des matières premières jusqu'à l'expédition en passant par les différents services, conditionnements, analyses et contrôles.

Cette chaîne de fabrication impose donc un parti circulaire pour les laboratoires.

Construction

Structure: dalle dite croisée à caissons en béton préfabriqués portée sur poteaux. Façades: Menuiserie composée d'éléments vitrés ou pleins, ouvrants ou fixes ayant un entre-axe de 1,20 m. permettant une division intérieure suffisamment souple.

Aménagement des laboratoires: la complexité des distributions (eau chaude et froide, force, lumière, téléphone, eau distillée, eau déminéralisée, air comprimé, vide, gaz, vapeur, etc...) et la nécessité de modifications fréquentes nous ont amenés à la création d'un réseau apparent, facilement accessible, sous la dalle de rez.

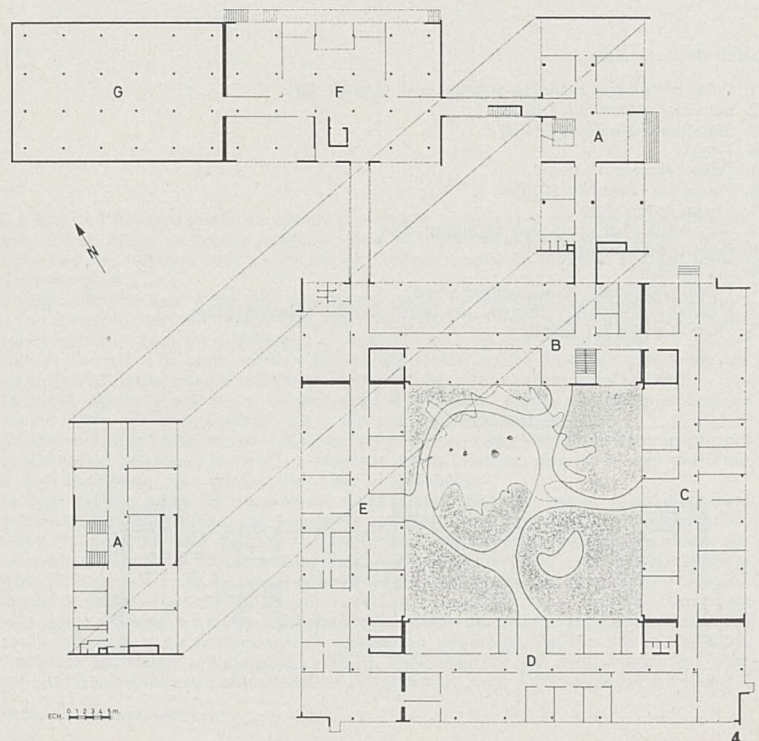
Conditions de travail

Les établissements Vifor S.A. occupent actuellement moins de cent personnes mais les locaux mis à leur disposition permettent une augmentation sensible du personnel.

Celui-ci a à sa disposition des installations sanitaires (vestiaires, lavabos, douches, infirmerie), des locaux de détente s'ouvrant sur le patio central et une salle de récréation située sous les entrepôts donnant de plain-pied sur le verger.

Etant donné la situation des établissements hors de ville, les employés ont à leur disposition un service de cars et ont adopté l'horaire et la semaine anglaise.

1. Vue extérieure des laboratoires, côté Nord-Ouest; au fond les entrepôts
2. Vue extérieure du bâtiment de réception et bureaux côté Sud-Est
3. Vue générale
4. Plan
 - A. Administration, bureaux, réception
 - B, C, D, E. Laboratoires
 - F. Magasin, emballage, expédition, réception, marchandises
 - G. Stocks



4