

Echos et informations

Art et architecture Un grand concours à Lausanne

Un exemple à suivre, c'est celui de La Mutuelle Vaudoise qui a ouvert un vaste concours — l'année dernière — pour les œuvres d'art de son grand bâtiment administratif du Cèdre. Elle a fait appel à tous les artistes suisses. Ceux-ci ont répondu en masse, puisque 350 d'entre-eux ont fait tenir au jury de la Mutuelle quelque 500 œuvres. Ce concours posait de façon évidente la question très importante de l'intégration des arts (peinture, sculpture) dans l'architecture. Les artistes étaient appelés à résoudre différents problèmes bien déterminés:

1. Le concours n° 1 avait pour objet la « décoration » d'un vaste panneau situé dans le grand hall d'entrée du bâtiment administratif du Cèdre. On précisait (l'architecte, M. Tschumi) qu'une peinture à l'huile n'était pas désirée, mais bien plutôt — vu l'esprit de la construction et des matériaux employés pour sa réalisation — un panneau de marbre noir avec l'œuvre gravée ou taillée en relief. Eventuellement une mosaïque. De nombreux projets furent présentés, mais aucun ne reçut le premier prix. Seul le projet de Bernard Schorderet (Fribourg) « présentait certaines qualités plastiques en harmonie avec l'architecture ». Il reçut le deuxième prix. Il sera probablement — après modifications — exécuté.

2. Un concours pour la décoration de deux grands panneaux situés au premier et deuxième étage. Les deux projets présentés qui correspondaient le mieux à l'architecture étaient les compositions nonfiguratives de MM. Jacques Berger (premier prix) et Baratelli (deuxième prix).

3. Un concours pour la création d'une œuvre contre le mur sur la terrasse-jardin. Aucun projet proposé ne convenait aux impératifs de l'architecture. Cependant, trois projets ont reçu une récompense, ceux de MM. Liegme (Genève), Robert Héritier (Lausanne) et Hans Widmer (Kölliken).

4. Un concours pour la création d'un « élément plastique » qui devait s'inscrire harmonieusement dans l'architecture. Deux « plastiques » ont été retenues, mais aucun premier prix n'a été décerné: les œuvres d'André Ramseyer (Neuchâtel) et André Gigon (Pully). Ces deux œuvres présentaient des qualités évidentes d'originalité et d'invention.

5. Un concours pour une sculpture dans le parc. Le projet du sculpteur Koch (Zurich) emporte tous les suffrages. Premier prix et exécution.

On le voit, ces différents concours posaient aux artistes une multitude de questions très difficiles à résoudre, puisqu'il s'agissait — avant tout — de réaliser une intégration de leur art dans une architecture donnée.

Après d'innombrables tentatives, nous avons assisté à Lausanne — grâce à l'initiative d'une importante société et de son architecte — à l'un des essais les plus sérieux et les plus convaincants de cette fameuse « intégration des arts dans l'architecture ». Ce concours nous a prouvé également que de nombreux artistes s'étaient efforcés de rechercher des solutions architecturales différentes des conceptions traditionnelles: « tableau de chevalet » et « sculpture-objet ».

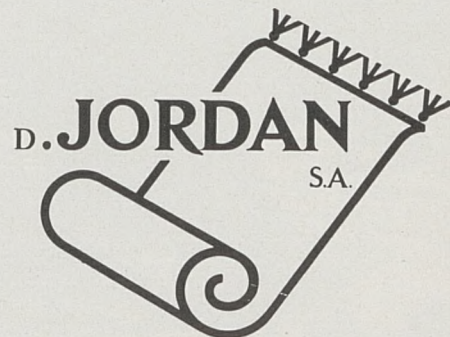


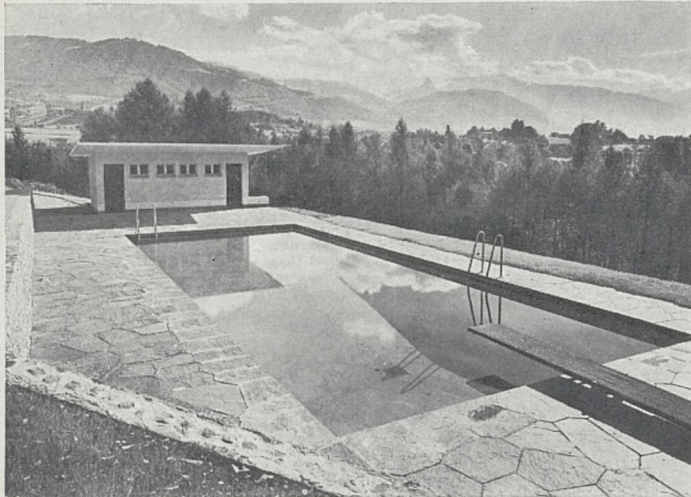
Bureau de direction de la Mutuelle Vaudoise, fond de moquette unie

est un élément
Le tapis *nécessaire*
à tout intérieur

- tapis cloué:
- moquette, bouclé...
- tapis d'Orient

31, rue de Bourg
Lausanne
Tél. (021) 22 28 34





A. MOREL S.A.

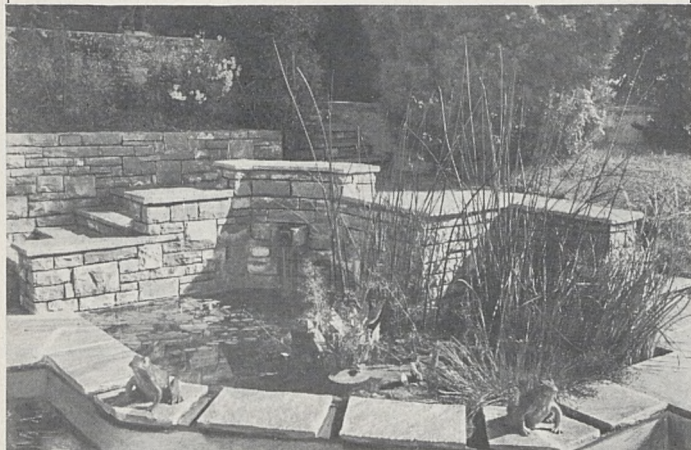
Parcs et jardins

Places de sports

Tennis

Jeux de golf

LAUSANNE Galeries du Commerce 104 Tél. 22 96 13



Echos et informations

Une grande exposition à Paris 30 ans de peinture abstraite

Une grande exposition commémorant le 50^e anniversaire de la naissance de la peinture abstraite a été organisée à Paris par Michel Seuphor, en collaboration avec les Editions Fernand Hazan. Cette exposition groupe à la Galerie Creuze, rue Beaujon 12, 400 peintres abstraits dont les œuvres ont été choisies par un jury présidé par Michel Seuphor. Cet éminent critique a mis sur pied cette très intéressante exposition à l'occasion de la publication de son « Dictionnaire de la Peinture abstraite », ouvrage capital comportant quelque 550 articles et 200 illustrations en couleurs. Michel Seuphor ne prétend pas — dans cet ouvrage — avoir fait un dénombrement complet des peintres abstraits (chose impossible) mais bien plutôt traiter dans sa totalité historique et mondiale, le phénomène de la peinture non-figurative.

L'exposition de la Galerie Creuze, à Paris, nous permet de faire le point sur un mouvement artistique qui n'a pas encore fini de faire couler de l'encre et de la salive. Le « Dictionnaire » qui l'explique et le commente sera donc un instrument de travail indispensable à tous ceux qui voudront approfondir ce nouveau langage issu tout à la fois du cubisme, du fauvisme et du néo-impressionnisme. Cézanne, Gauguin et Van Gogh en sont les très grands précurseurs. Cet ouvrage est encore un magistral essai de synthèse.

A. K.

Interbau Berlin 1957

L'Exposition internationale du Bâtiment est ouverte du 6 juillet au 29 septembre, tous les jours de 9 à 19 heures. L'Exposition industrielle de l'Interbau sera ouverte le 14 septembre, de 13 à 19 heures et à partir du 15 jusqu'au 29 septembre, tous les jours de 9 à 19 heures.

Pour tous renseignements, s'adresser, pour l'Interbau du quartier Hansa: à l'Intern. Bauausstellung Berlin G.m.b.H., Berlin-Charlottenburg 9, Heerstrasse 18, Tél. 92 01 86.

Pour l'Interbau-Industrielausstellung am Funkturm: à Berliner Ausstellungen, Berlin-Charlottenburg 9, Masurenallee 5, Tél. 92 02 91.

Pour toutes les questions touristiques: au Verkehrsamt Berlin, Berlin-Charlottenburg 2, Fasanenstrasse 7-8. Tél. 32 51 91. (Voir notre article en page 82).

Il ne suffit pas de recevoir aimablement un client et de lui donner ce qu'il demande. Il faut voir avec lui comment ses pneus sont utilisés, comment ils s'usent et lui conseiller le pneu qui convient à son cas particulier. C'est lui éviter des ennuis. C'est lui économiser de l'argent. On ne pêche pas la truite en tenue de soirée. De même qu'il y a un vêtement pour chaque usage, il y a un pneu adapté à chaque cas d'utilisation.

Que votre véhicule fasse la grande route, le chantier, la forêt, les routes usantes, il existe certainement un pneu qui réponde aux exigences qu'on lui demande.

Mais seul un spécialiste du pneumatique pourra vous conseiller dans votre choix. Vous en tirerez un avantage certain.

Pourquoi un pneu fait-il deux fois plus de kilomètres qu'un autre ? Pourquoi un pneu supporte-t-il 500 kilos de plus qu'un autre ? Et tant d'autres questions que vous vous posez et que le spécialiste vous aidera à résoudre.

Pneumatic S. A., Lausanne. Comptoir du Pneu S. A., Sion.

Echos et informations

Important !

Si vous désirez des exemplaires supplémentaires et si votre libraire ne peut pas vous les fournir, écrivez directement à « Architecture », Lucinge 12, Lausanne (Suisse). Envoi, jusqu'à épuisement du stock, dans toute la Suisse, contre remboursement (Fr. 9.— plus port). Pour l'étranger, Fr. 3.— de supplément.

Offrez « Architecture » à vos amis et connaissances. C'est un cadeau durable et de valeur, qui leur fera plaisir.

N.B.— « Construction » 1 et 2 et « Architecture » 3, sont épuisés !

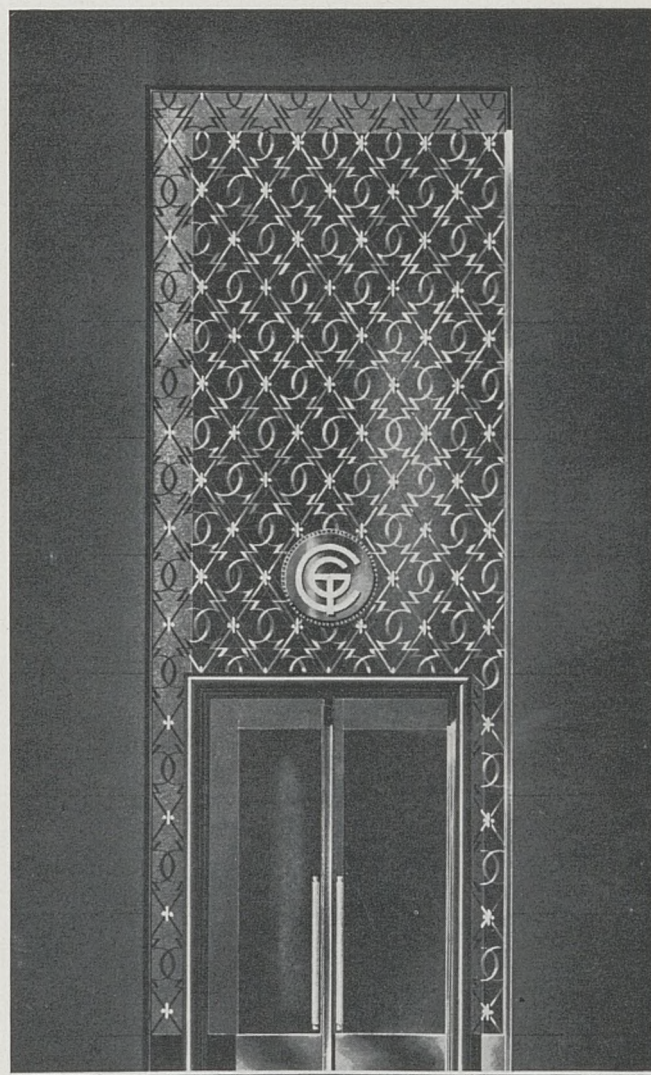


N° 1420 — entièrement rembourré — Fr. 195.—.



Modèles Harry Bertoia. La coquille du siège est en fil de fer, soit rembourrée de caoutchouc-mousse et d'étoffe, soit munie d'un coussin. Le rembourrage et le coussin se démontent facilement. Pieds et coquille peints au pistolet. Modèles Knoll international. Wohnbedarf, Zurich, Bâle, Lausanne.

N° 1420 H — avec coussin — Fr. 110.—.

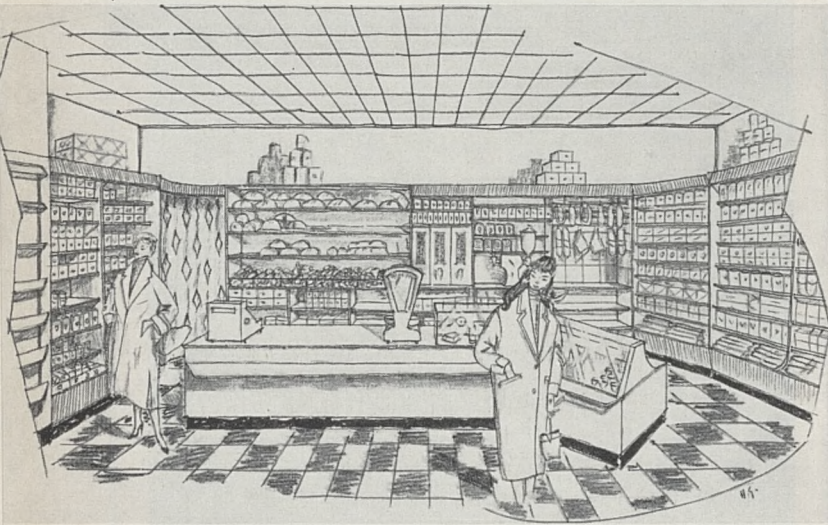


DENIS
SPAGNOL

FERRONNIER LAUSANNE

■
■
■
■
■
■
■
■
■
■

La modernisation
de l'agencement
est une préoccupation
que l'on ne saurait éviter
à l'heure actuelle



■
■
■
■
■
■
■
■
■
■
■
■

Sickel

Bellevaux 50
Lausanne
Tél. (021) 25 68 25
Adresse postale:
Sickel & Fils s.a.

Echos et informations

Nécessité de l'école polytechnique de Lausanne

Le nombre des étudiants de l'Ecole polytechnique de Lausanne est monté de 300 en 1944 à 750 cette année. On s'attend à une nouvelle progression des effectifs. Les locaux disponibles sont beaucoup trop exigus; on va mettre en chantier un premier agrandissement des bâtiments actuels, qui coûtera un million; il y en aura d'autres, qui entraîneront des dépenses plus élevées, et l'on voit bien que le budget annuel de l'Ecole devra être adapté aux conditions nouvelles.

Cette situation inquiète quelques-uns: le canton de Vaud pourra-t-il continuer à assumer la charge de cette magnifique institution? D'aucuns envisagent déjà l'appel à la Confédération; d'autres pensent que le canton devrait s'abstenir de créer un technicum, et réserver tous ses moyens à la formation des polytechniciens.

Constatons que l'Etat consacre 5 ou 6 millions, sur 180, à l'Université. C'est certainement, de toutes les dépenses de l'Etat, l'une des mieux justifiées, et ce n'est pas sur ce chapitre du budget qu'il faut lésiner, si l'on veut garder au canton son caractère propre, et ne pas le laisser descendre au niveau d'une circonscription de l'administration fédérale.

A part cela, il faut dire que s'il y a vingt ans encore certains de nos Confédérés ne juraient que par le Poly fédéral et considéraient l'école de Lausanne comme une fantaisie non indispensable des Vaudois, aujourd'hui, la Suisse ne pourrait plus se passer de l'E.P.U.L. Le canton rend un service indispensable à l'ensemble de la communauté helvétique, et cette circonstance doit permettre, non pas de transformer l'école vaudoise en établissement fédéral, mais d'obtenir des appuis financiers d'autres cantons, de l'industrie et, pourquoi pas, de la Confédération elle-même, appuis qui permettront au canton de développer librement son école, pour le bien de tous.

(Extrait du Bulletin patronal, juin 1957).

A nos lecteurs!

Si vous désirez de plus amples renseignements sur les matériaux et produits présentés dans nos pages publicitaires, adressez-vous sans engagement à notre rédaction, qui vous enverra gratuitement toute la documentation désirée (catalogues, prix courants, etc.).

Attention : nos annonces sont sélectionnées.

Gérer un immeuble et l'administrer exigent une connaissance toujours renouvelée des lois, règlements, ordonnances et jugements des tribunaux et des administrations.

Le Bulletin Immobilier Suisse

vous fournit toute cette documentation.

Spécimen sur demande.
Rédaction et administration :
Grotte 6, Lausanne.