

Pedro Ramirez Vazquez

Architecte
Mexico

Musée national d'anthropologie de Mexico

Ce musée représente l'effort mexicain de diffusion des antécédents culturels du pays. Il s'agit donc de présenter les caractéristiques culturelles de groupes humains en partie disparus, non seulement à des hommes de science et à des spécialistes, mais aussi aux visiteurs non initiés, tant indigènes qu'étrangers. Ce dernier *desiderata* impliquait, de la part de l'architecte, un souci constant en ce qui concerne la vulgarisation, donc l'accès et la compréhension faciles. C'est pour obtenir une aussi grande fréquentation populaire que possible que l'on a choisi un emplacement au sein du bois de Chapultepec. En effet, cet endroit n'était, jusqu'alors, pas accessible au grand public. Le vaste espace disponible a permis une grande générosité, en particulier en ce qui concerne les accès et les *parkings*.

Les 25 salles du musée (30000 m²) peuvent être visitées globalement ou individuellement, grâce à un espace central de distribution, sous forme d'un patio donnant accès à toutes les salles. Cette cour a été couverte d'un toit en forme de parapluie, justement pour la rendre agréable aussi en mauvaise saison.

Les sculpteurs José et Tomas Chávez Morado ont réussi à intégrer pleinement leurs bronzes dans l'architecture.

Tout en s'efforçant d'appliquer les techniques de construction les plus avancées, l'architecte a voulu rappeler les plus anciennes traditions mexicaines. C'est ainsi que le patio, par exemple, respecte les proportions et les critères esthétiques de l'architecture maya. De même, les matériaux choisis sont ceux que l'on utilise ou que l'on a utilisé le plus souvent au Mexique: pierre, marbre artisanal, bois tropicaux, etc.

Le musée comprend des installations d'air conditionné, d'alarme contre le vol et l'incendie, de radioguidage électrique, de son et lumière. Les installations électriques ont été conçues en fonction d'extension et de modifications futures, les études et recherches constantes dans le domaine du passé mexicain pouvant amener de nouvelles découvertes importantes, lesquelles impliqueront à leur tour des bouleversements majeurs dans la présentation des thèmes du musée. Ce dernier devant remplir aussi une fonction didac-

Anthropologisches Nationalmuseum von Mexico City

Dieses Museum stellt das Bemühen Mexikos dar, die kulturelle Vergangenheit des Landes zu bewahren und zu verbreiten. Es handelt sich also darum, die kulturellen Besonderheiten von zum Teil verschwundenen Menschengruppen aufzuzeigen, und dies nicht nur für Wissenschaftler und Spezialisten, sondern auch für uneingeweihte Besucher, sowohl Einheimische wie auch Ausländer. Dieser letztere Wunsch bedeutet für den Architekten die ständige Verpflichtung für volkstümliche Verbreitung, d. h. leichten Zugang und gutes Verständnis.

Um eine sehr grosse Besucherzahl aus allen Schichten des Volkes zu erhalten, hat man eine Stelle inmitten des Waldes von Chapultepec ausgewählt. Dieser Ort war bis dahin nämlich nicht für jedermann zugänglich gewesen. Der grosse zur Verfügung stehende Raum hat äusserste Grosszügigkeit erlaubt, vor allem bezüglich der Zugänge und Parkplätze. Die 25 Museumsräume (30000 m²) können alle zugleich oder einzeln besichtigt werden dank einem zentralen Verteilungsraum in Form eines Innenhofes, von dem aus alle Säle zugänglich sind. Dieser Hof wurde von einem regenschirmähnlichen Dach bedeckt, um den Aufenthalt auch in der schlechten Jahreszeit angenehm zu machen. Den Plastikern José und Tomas Chávez Morado ist es gelungen, ihre Bronzen ganz und gar mit der Architektur in Einklang zu bringen. Obwohl die fortgeschrittensten Konstruktionstechniken angewandt wurden, hat der Architekt versucht, die ältesten mexikanischen Traditionen ins Gedächtnis zurückzurufen. So berücksichtigt der Innenhof z. B. die Proportionen und ästhetischen Kriterien der Maya-Architektur. Ausserdem gehören die ausgewählten Materialien zu denjenigen, die man am meisten verwendet oder die am meisten in Mexiko Verwendung fanden: Stein, handwerklich verarbeiteter Marmor, tropische Hölzer usw.

Das Museum umfasst Klimaanlage, Alarmvorrichtungen gegen Diebstahl und Brand, elektrische Radiosteuerung des Tones und des Lichtes. Die elektrischen Einrichtungen wurden im Hinblick auf künftige Vergrösserungen und Abänderungen angelegt, denn die fortlaufenden Forschungen über die mexikanische Ver-

National Anthropological Museum, Mexico

This museum represents Mexico's attempt to popularize its cultural inheritance. The aim was to present the cultural characteristics of various societies, some of which are now extinct, to the uninitiated visitor, be he Mexican or foreign, as well as to the scientist and the specialist. This last desideratum required constant attention on the part of the architect in order to facilitate comprehension and appreciation by the general public as a whole.

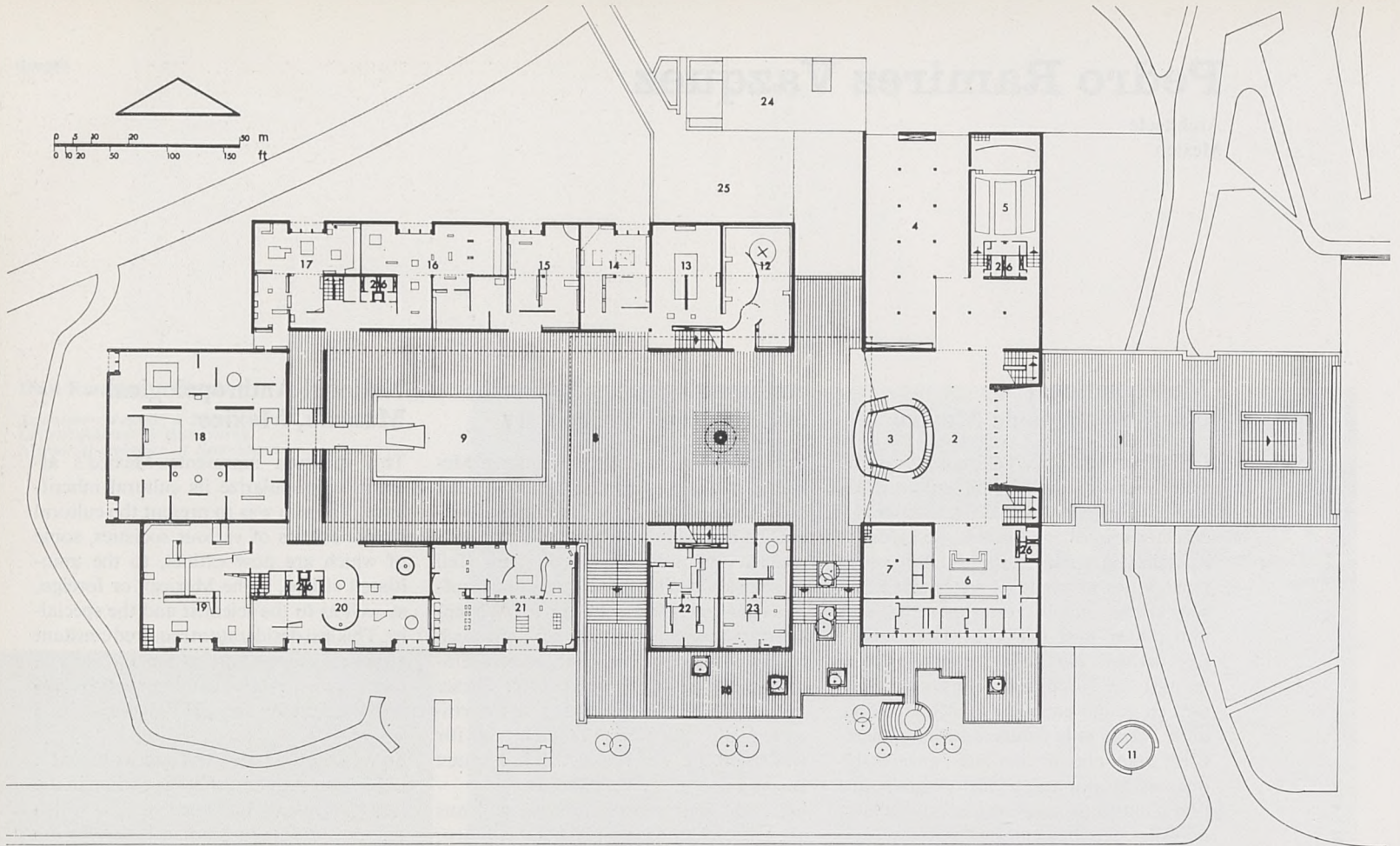
So as to attract as large and as varied a public as possible, a site was chosen in the heart of the Chapultepec woods, which had not until then been accessible to the general public. The vast amount of space available gave great scope particularly for the access routes and parking.

The twenty-five museum rooms (30,000 square metres) can be visited as a whole or individually by means of a central distribution space in the form of a patio which has access to all the rooms. This courtyard is covered by an umbrella roof to make it equally agreeable in bad weather.

The bronze work of the sculptors, José and Tomas Chavez Morado, fits most successfully into the architecture.

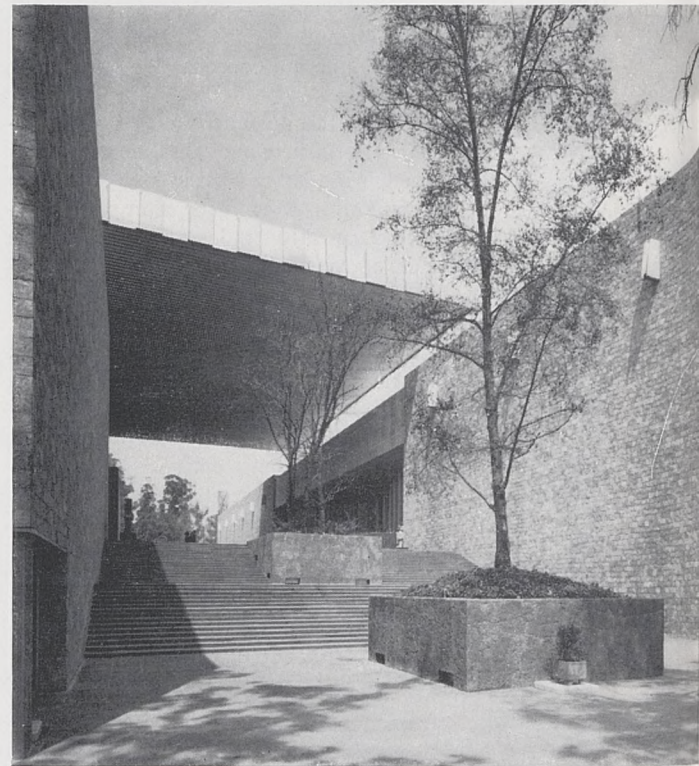
Whilst attempting to use the most advanced building techniques, the architect tried to recall the most ancient Mexican traditions. For this reason, the patio, for example, has the proportions and aesthetic criteria of Maya architecture and the materials used are those in most common use in Mexico: stone, rough marble, tropical wood, etc.

The museum is air-conditioned, equipped with a fire and theft alarm system, transistor guides and *son et lumière*. The electrical installations will permit future extension and modification as constant research and archeology could provide important new discoveries which will in turn require major changes in the museum's theme. It also has an educational function. There are workshops, laboratories, lecture and research rooms covering an area of 6,000 square metres, together with 1,500 square metres of halls for short exhibitions, a 350-seat auditorium with the necessary theatrical equipment, a cinema and the installations for simultaneous translation, a 400-square

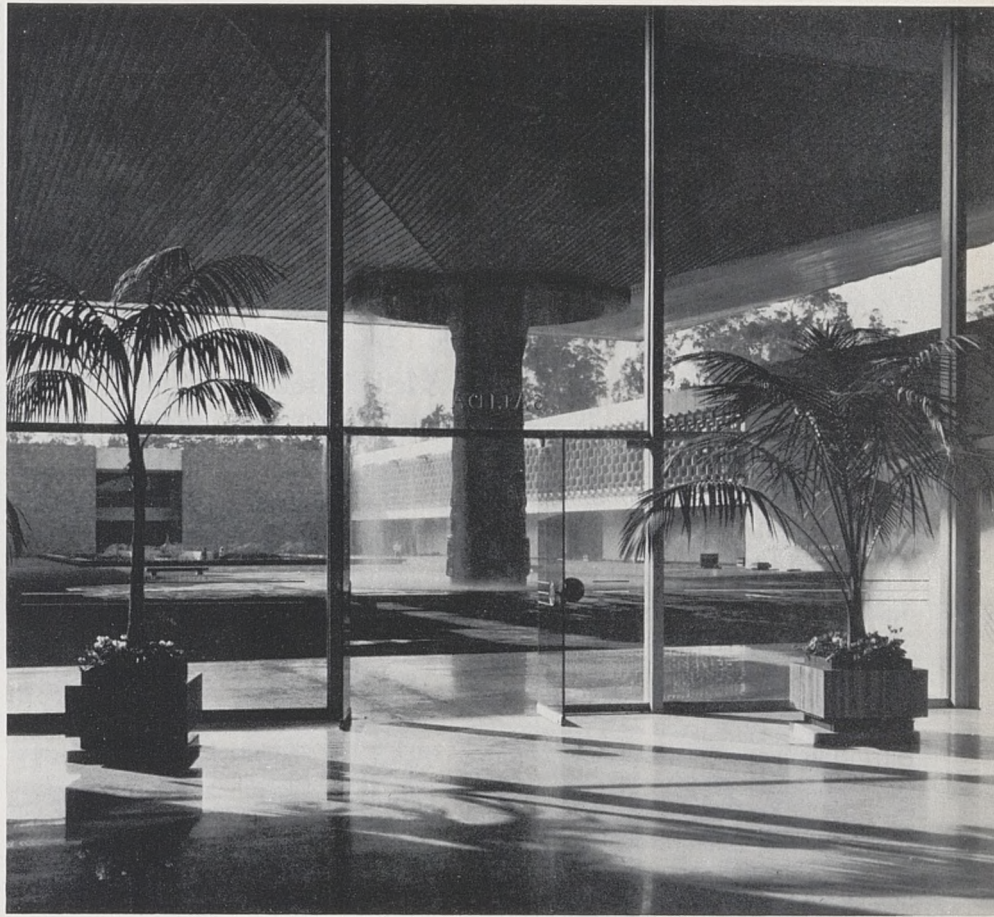
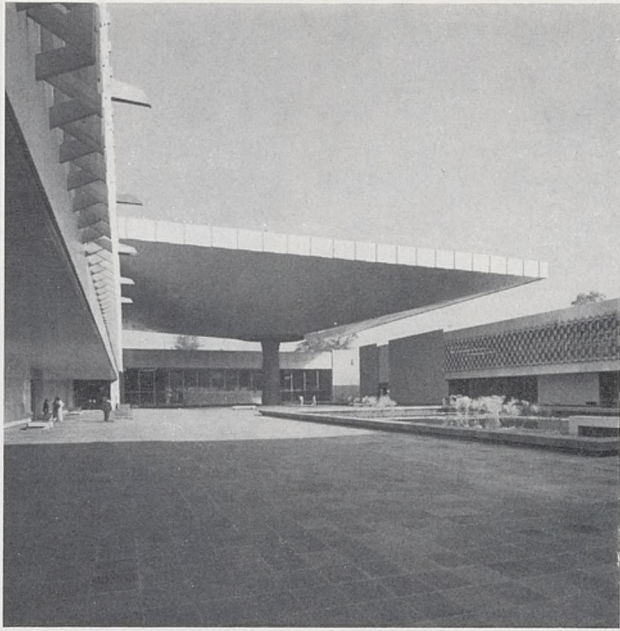


tique, il contient des ateliers, laboratoires, salles d'études et de recherches, le tout sur 6000 mètres carrés, ainsi que des salles d'exposition de durée limitée sur 1500 mètres carrés et un auditoire de 350 places, avec équipement pour représentations théâtrales, cinéma et interprétation simultanée. La salle de lecture a 400 mètres carrés et la bibliothèque peut contenir 250000 volumes. Il y a enfin l'Ecole nationale d'anthropologie (500 élèves) avec salle de projection, ateliers, théâtre à ciel ouvert, places de jeu et cafeteria – restaurant pouvant servir 400 personnes simultanément.

gangenheit können neue wichtige Entdeckungen herbeiführen, und diese schliessen ihrerseits grosse Umwälzungen in der thematischen Darstellung des Museums mit ein. Da das letztere auch eine Lehrfunktion zu erfüllen hat, enthält es ebenfalls Werkstätten, Laboratorien, Studien- und Forschungssäle, alles auf 6000 m². Dazu kommen Räume für Ausstellungen mit begrenzter Dauer von 1500 m² sowie ein Hörsaal mit 350 Plätzen, versehen mit Einrichtungen für Theater- und Kinovorstellungen und Simultanübersetzung. Der Lesesaal umfasst 400 m², und die Bibliothek kann 250000 Bücher aufnehmen. Dann gibt es noch die nationale Schule für Anthropologie (500 Schüler) mit Vorführungsraum, Werkstätten, Freilichttheater, Freizeitzonen und einer Cafeteria mit Restaurant, die gleichzeitig 400 Personen verpflegen kann.



metre reading room and a 250,000-volume library. Finally the complex also includes the National Anthropological School for 500 students with a cinema, workshops, open-air theatre, sports rooms and a cafeteria/restaurant serving 400 people at the same time.



Photos A. S. Portugal

