

Ecole primaire française de Genève

Französische Schule, Genf

French School, Geneva

Georges Candilis, architecte
Arthur Bugna, architecte
Pierre Tremblet, ingénieur

L'Ecole Française de Genève a été construite par la Fondation pour la Jeunesse Française de Genève.

Situation : Cette école est édifée dans un square en forte pente, en bordure d'un parc public bien arborisé.

Il s'agit d'une école comprenant six classes (extension possible: deux classes), local de maîtres, bureau du directeur et locaux sanitaires. De vastes locaux sont aménagés au rez-de-chaussée inférieur et destinés à des organisations de jeunesse, ils sont d'un accès absolument indépendant de l'école.

Conception : Les architectes ont tiré parti de la dénivellation du sol pour créer des terrasses étagées, ce qui a permis, au niveau du préau couvert, d'aménager la cour de récréation jouxtant le parc public en contrebas de l'entrée principale.

Du point de vue architectural, les volumes sont nettement affirmés et chaque classe trouve son prolongement dans une terrasse destinée à l'enseignement en plein air.

Au premier étage, ces terrasses forment les toitures des classes du rez-de-chaussée.

Toutes les classes bénéficient de l'éclairage naturel bilatéral.

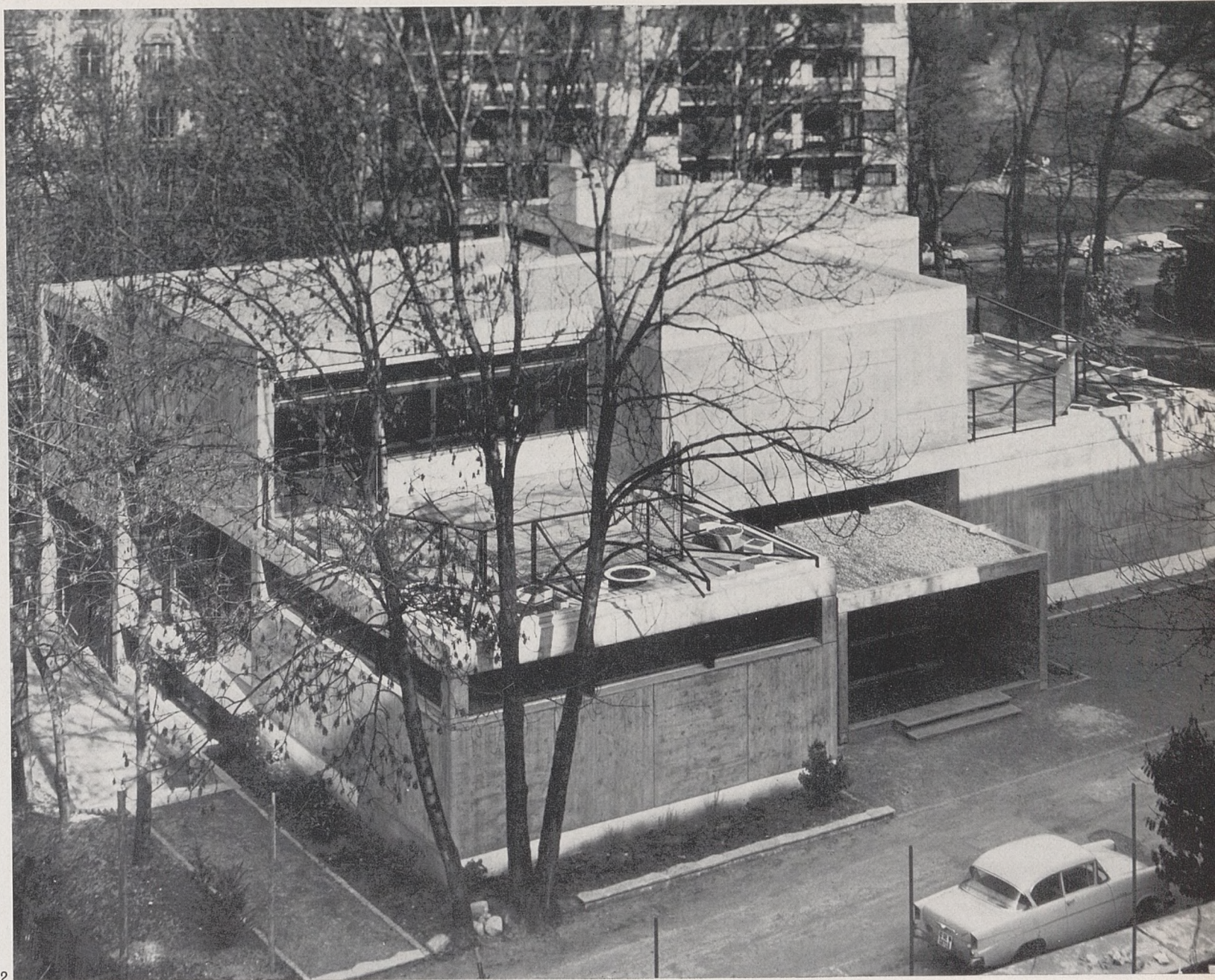
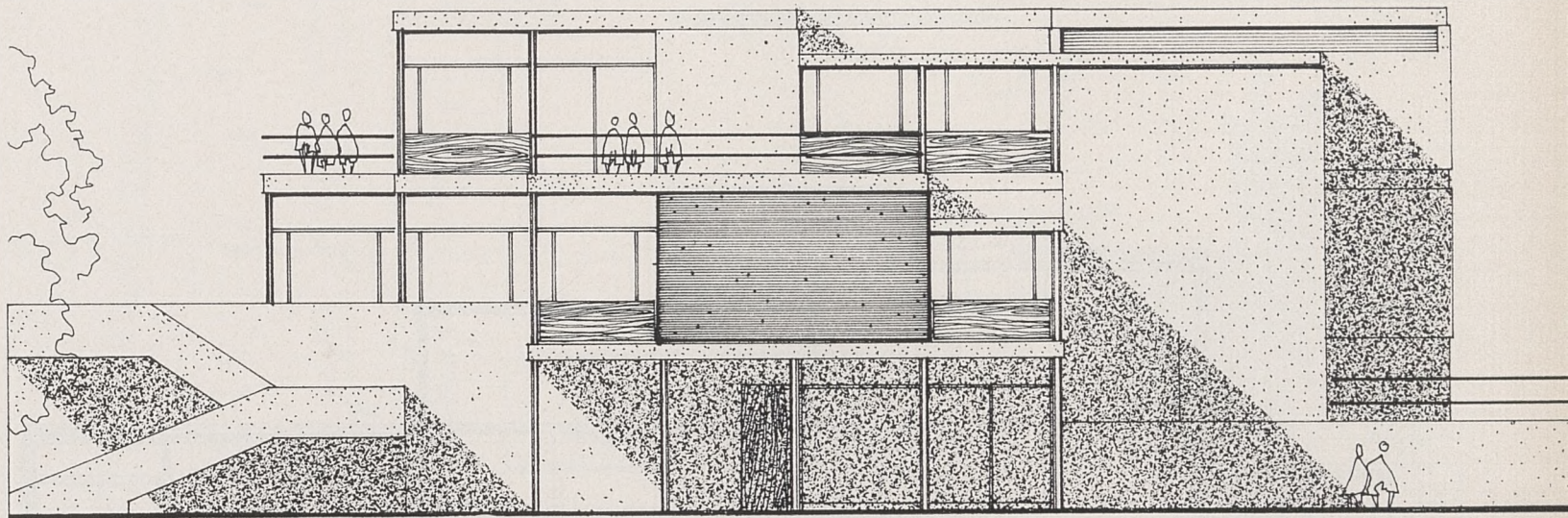
Construction : Le gros-œuvre est composé d'une ossature en béton propre de décofrage.

Les façades vitrées sont constituées par une ossature métallique avec fenêtres en bois et contrecœurs en Eternit émaillé. L'escalier de liaison entre les préaux est réalisé en béton avec garde-corps massif traité sous forme d'un élément sculptural.

1
▲ Préau
● Schulhof
■ Schoolyard

2
▲ Façade sud-ouest
● Südwest-Seite
■ South-West Side





- 3
▲ Entrée principale
● Haupteingang
■ Principal entrance

Photos G. Klemm

