

Villa et cabinet médical à Faido

Luigi Snozzi, SIA, architecte

Peppino Bondietti, SIA, ingénieur



Façade nord — Entrée

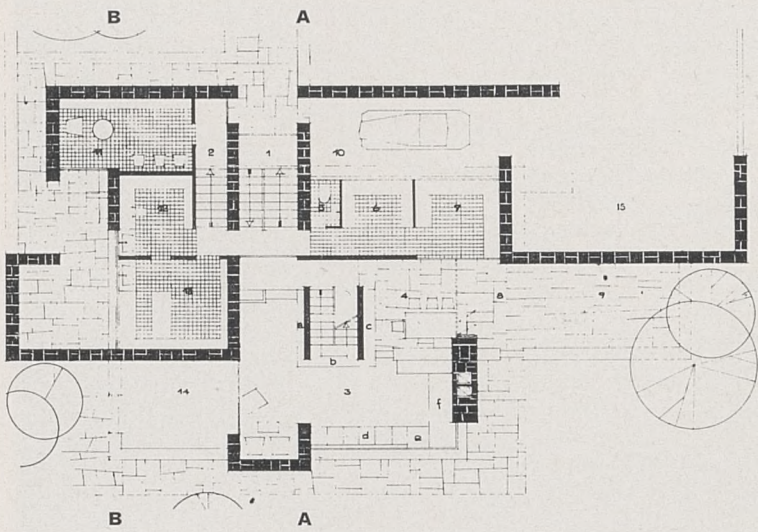


Façade sud

L'immeuble est situé sur un terrain légèrement en pente. L'architecte s'est efforcé de tenir compte du caractère alpestre de la région soit dans l'aspect général de l'édifice soit dans le choix des matériaux. Il s'agit d'une maison de médecin destinée à l'habitation et à la consultation. En ce qui concerne la partie privée, l'architecte a

voulu se départir de la conception fermée des constructions alpestres et a, par conséquent, largement projeté vers l'extérieur la chambre de séjour. Quant au cabinet, il fallait prévoir une entrée distincte, qui communique cependant avec l'autre partie de la maison par un escalier. La cheminée est l'élément dominant du point de vue architectural.

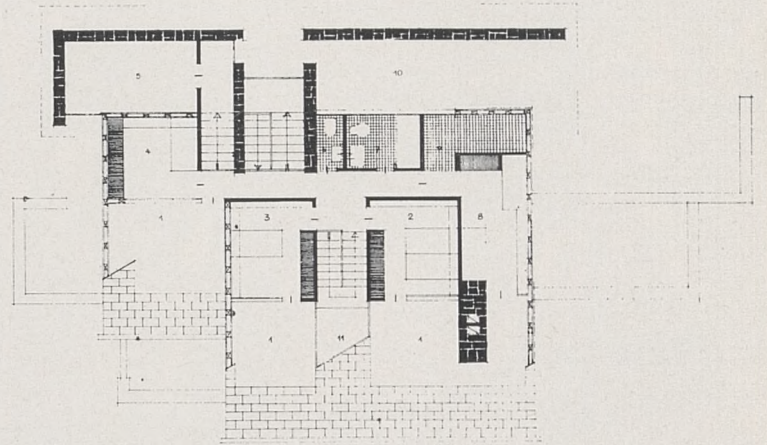
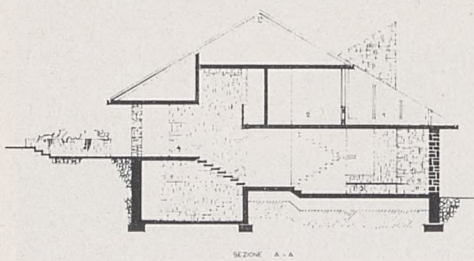
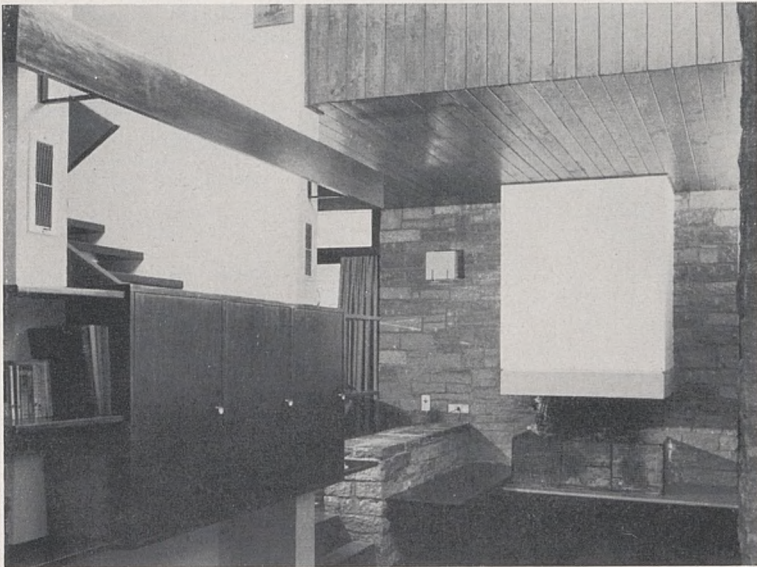
Les murs du rez-de-chaussée, construits en pierres apparentes à l'extérieur et à l'intérieur, continuent à l'extérieur et remplissent une fonction de soutènement du terrain. Les chambres sont prises dans le corps même du toit; chacune d'elles s'ouvre sur une terrasse abritée des vents de la vallée. Chauffage central à air.



Etage entrée

- 1 Entrée habitation
- 2 Entrée cabinet médical
- 3 Living
- 4 Salle à manger
- 5 W.-C.
- 6 Chambre à lessive
- 7 Cuisine
- 8 Terrasse couverte
- 9 Terrasse
- 10 Garage
- 11 Salle d'attente
- 12 Studio 1
- 13 Studio 2
- 14 Terrasse
- 15 Cour

Détail séjour



Etage inférieur

- 1 Terrasse — chambre
- 2 Chambre
- 3 Chambre
- 4 Chambre
- 5 Salle d'attente
- 6 W.-C.
- 7 Bains
- 8 Réduit
- 9 Hall
- 10 Garage
- 11 Entrée habitation

Détail séjour avec sortie sur la terrasse ouest

