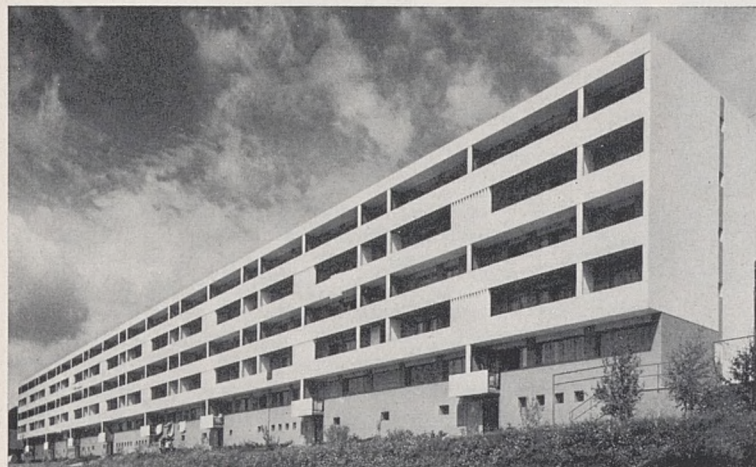


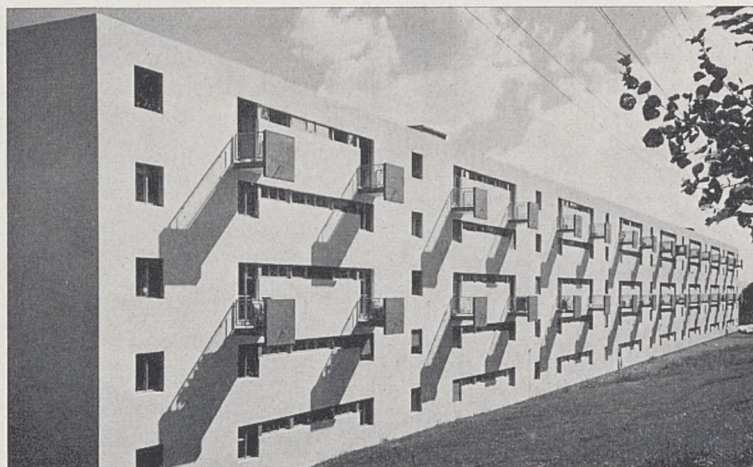
# Immeuble H. L. M., La Chaux-de-Fonds

A. + F. Gaillard et H. Kazemi, architectes

Immeuble à loyers excessivement modérés, comprenant 80 appartements de 2, 3 et 4 pièces. Prix du m<sup>3</sup> S.I.A., Fr. 96.—.



Façade sud  
Photos F. Perret



Façade nord

## Immeuble commercial et résidentiel à Crans, Valais

Atelier d'architecture ARTEC:

Marcel Challet, Edmond Fisquet, Nino Tomasini, Gérald Stroumza, Rémy Häni

Ingénieur: Erwin Kraml

### Disposition générale

Cet immeuble est situé au centre de la station de Crans-sur-Sierre, au cœur d'une cité de montagne en continu essor. L'exiguïté du terrain (946 m<sup>2</sup>), le raccordement à deux routes divergentes, à deux niveaux différents et la diversité des locaux demandés, ont été à la base du problème, sans compter les difficultés d'ordre plastique rencontrées auprès des autorités cantonales.

Le bâtiment comprend au sous-sol accessible par une rampe chauffante: des boxes à voitures et les services usuels.

au rez inférieur

1 restaurant et 1 dancing;

à l'entresol

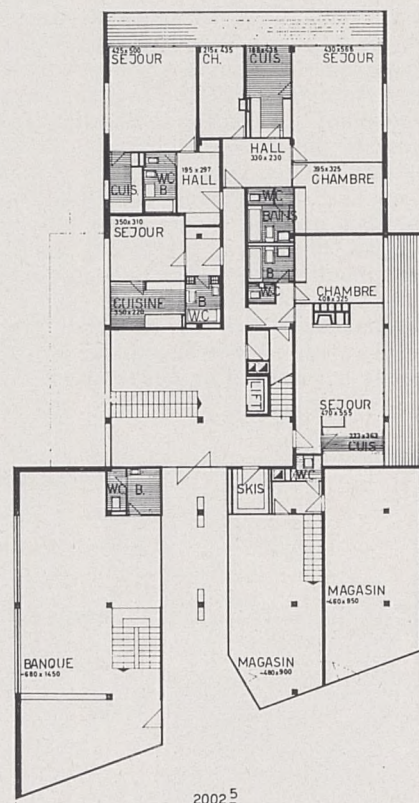
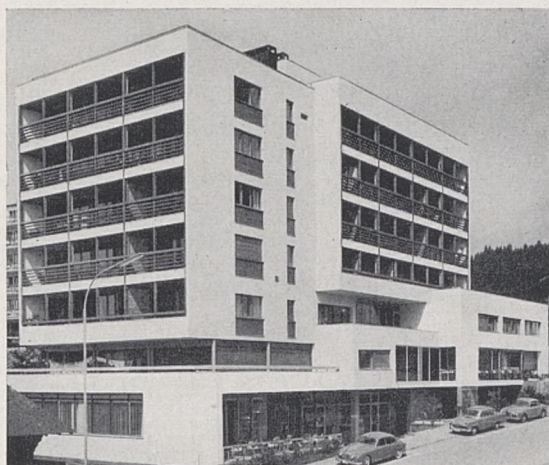
1 grand magasin, app. concierge, chambres de bonnes et appartements;

au rez supérieur

2 magasins, 1 banque et des appartements;

aux étages 1, 2, 3 et 4

5 appartements par étage;



### Données techniques

La grande diversité des locaux a conduit les architectes à choisir une structure en poteaux métalliques équidistants de 4 m 50 et supportant les dalles en béton armé. Trois voiles de béton en forment les contreventements nécessaires.

Cage d'escaliers centrale à éclairage et ventilation artificiels.

Appartements spécialement isolés thermiquement et phoniquement. Loggias abritées des vents.

Soubassements et dallages en pierre naturelle de Saillon.