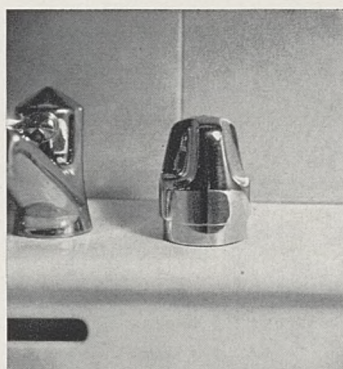


1948-1955

Le détail est aussi architecture



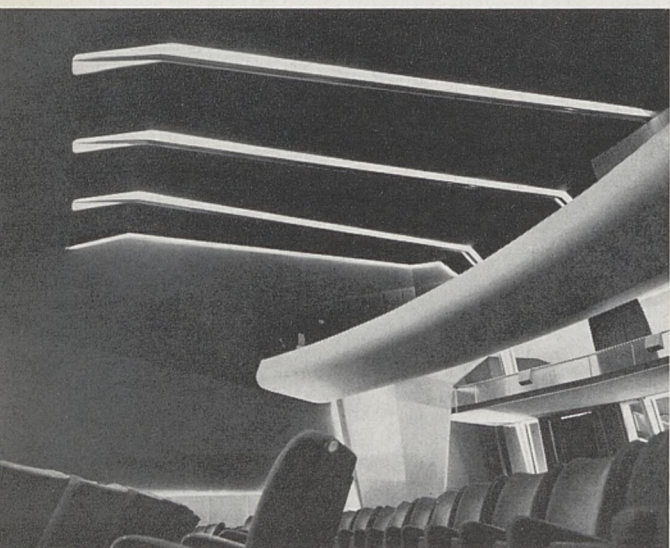
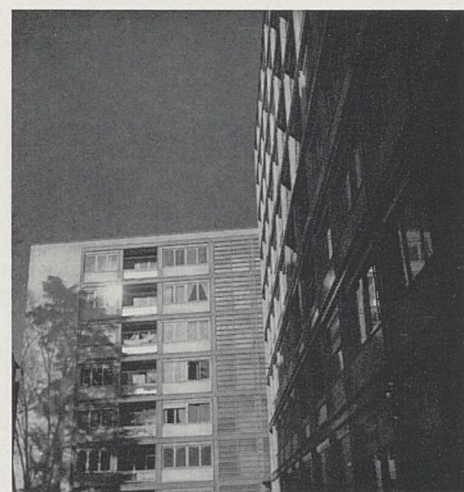
Mont-Blanc Centre, Genève
Face Sud 1952-1953
Photo R. Menthonex

Hôtel du Rhône, Genève
Expression verticale de l'unité
(la chambre) 1948-1949
Photo Mandanis



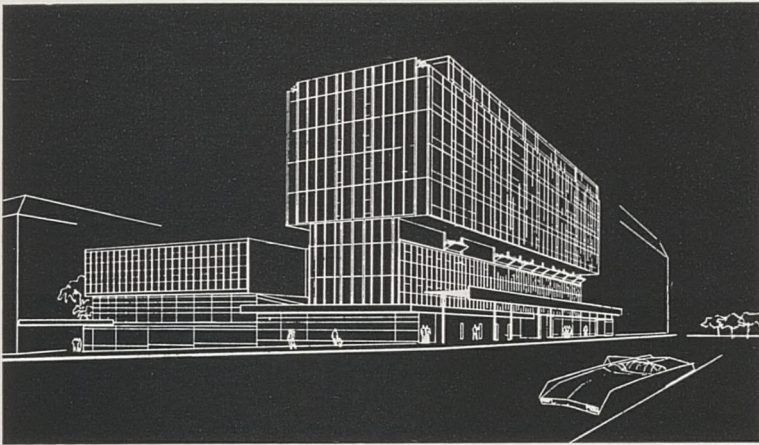
Cinéma Plaza
Photo G. Klemm

Malagnou-Parc, Genève
Expression de l'alvéole
1949-1950
Photo Mandanis

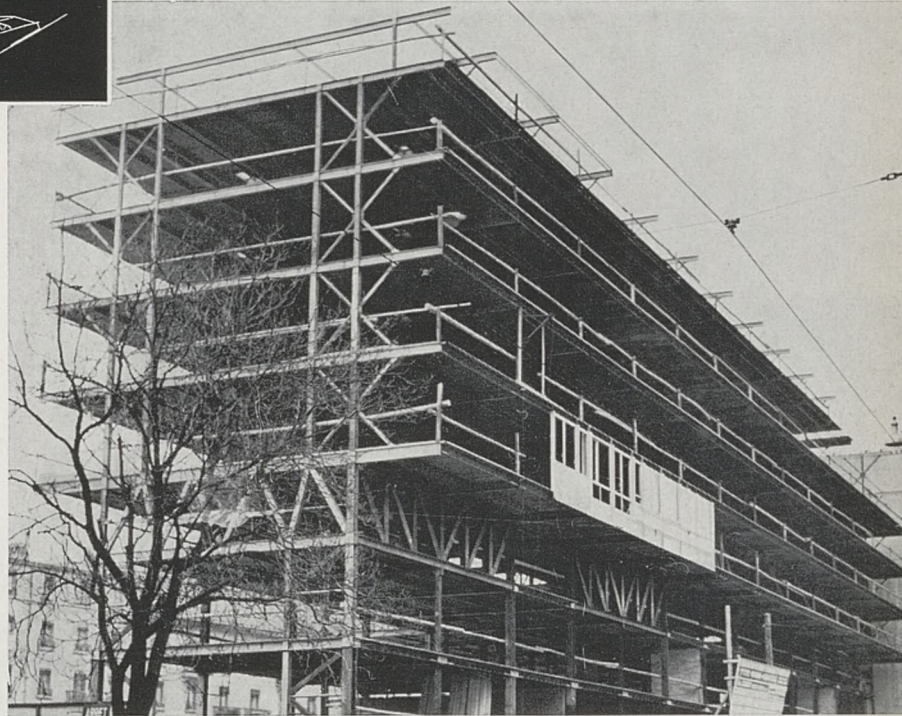


Terreaux-Cornavin, Genève
Ici, le module est
l'appartement
1954-1955

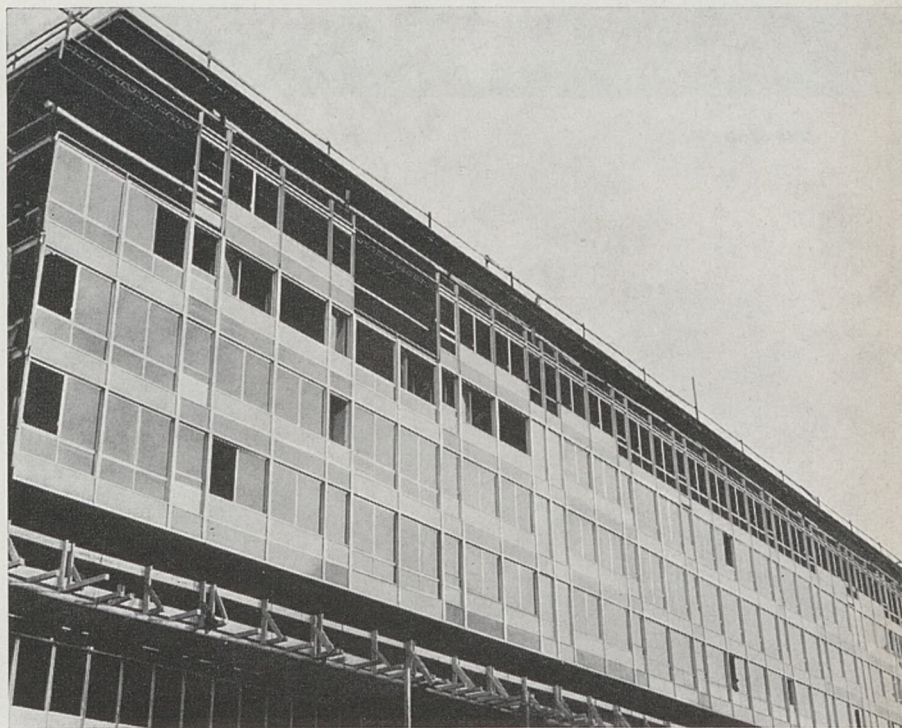




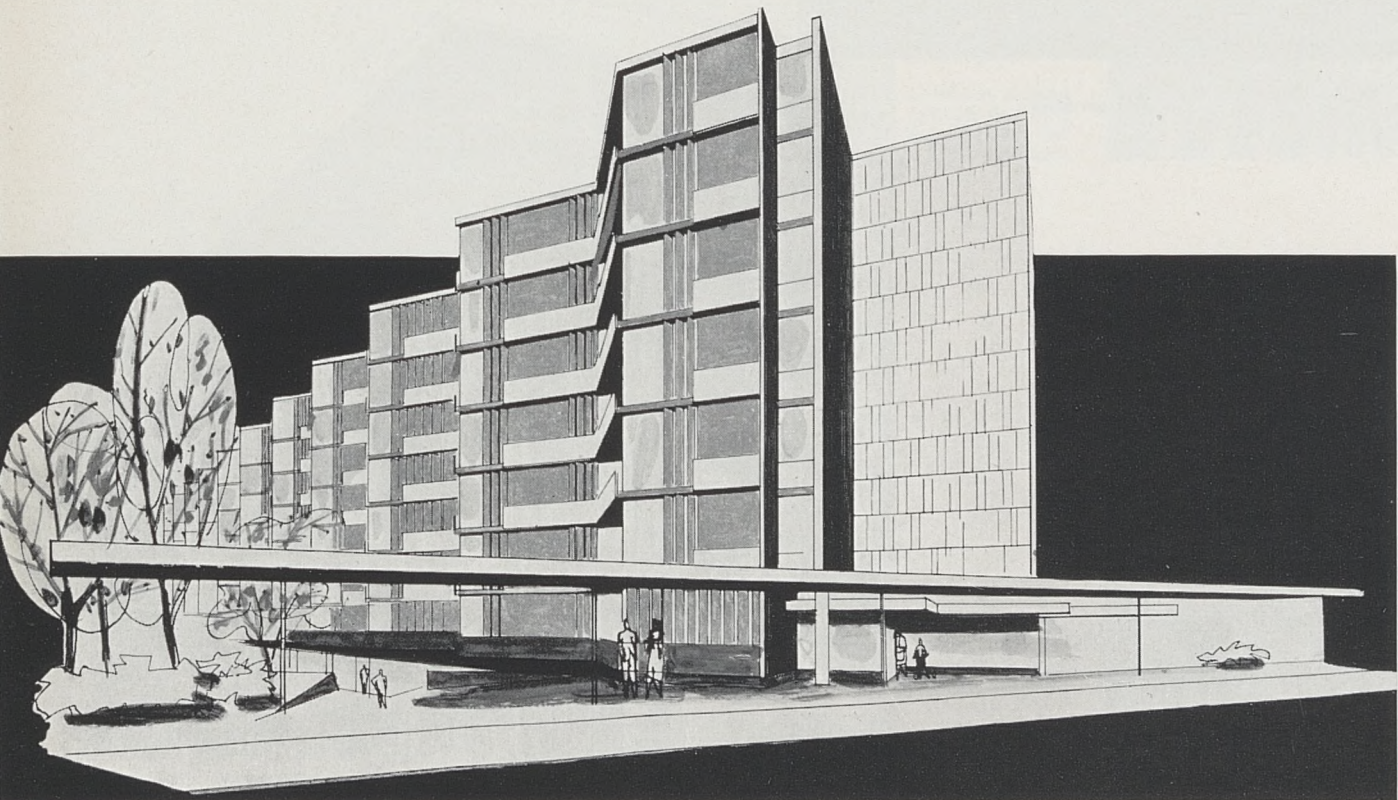
Vue générale



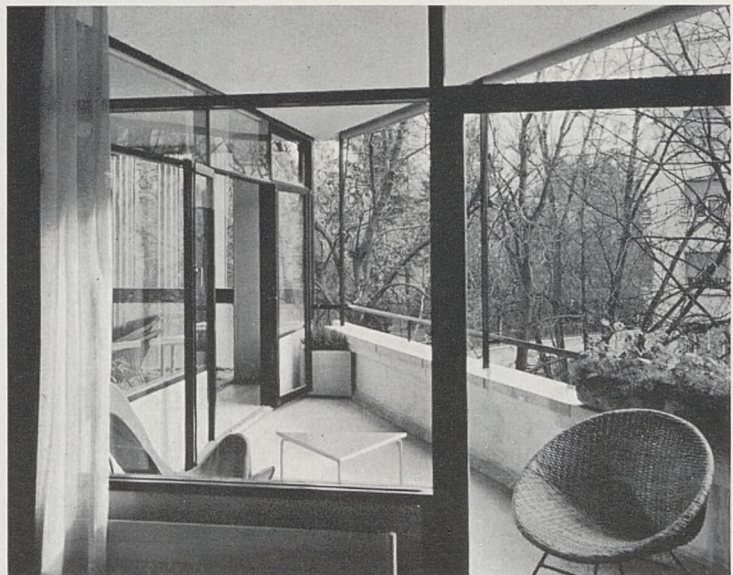
L'ossature et l'élément
préfabriqué aluminium
Photo G. Klemm



La façade-rideau
en cours de pose
Photo G. Klemm

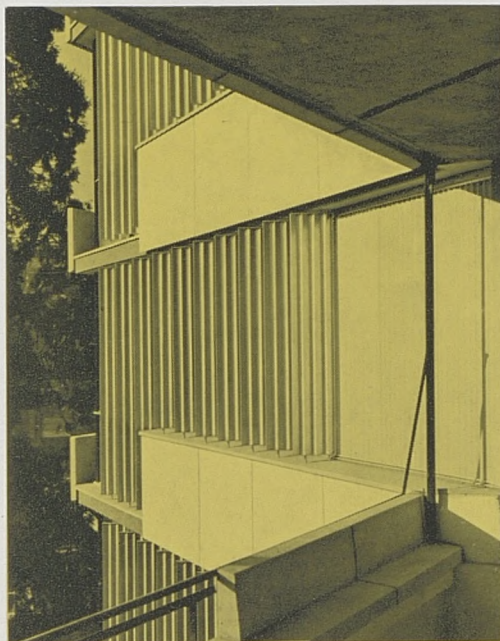


Vue générale



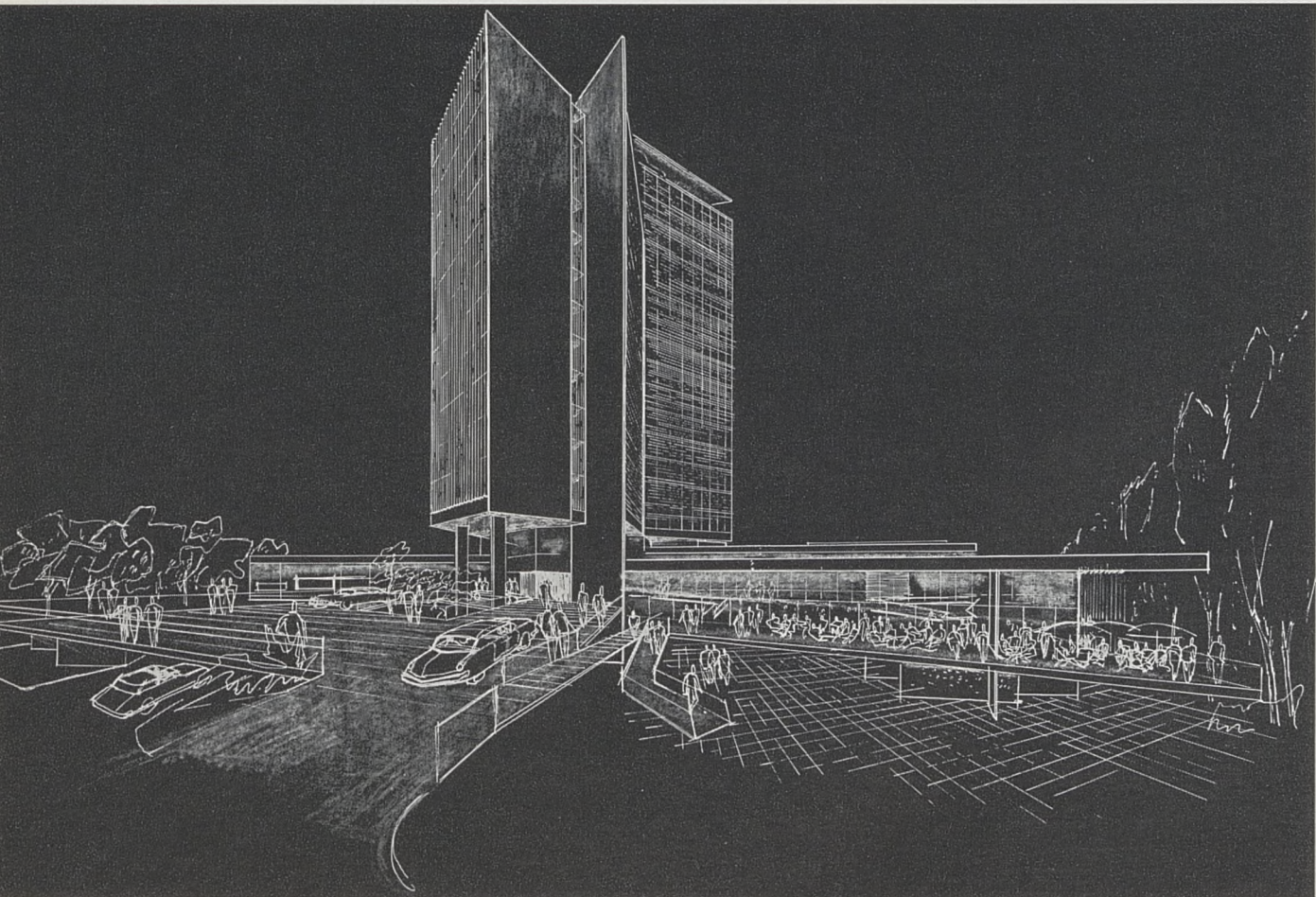
La loggia, pièce extérieure. Photo G. Klemm

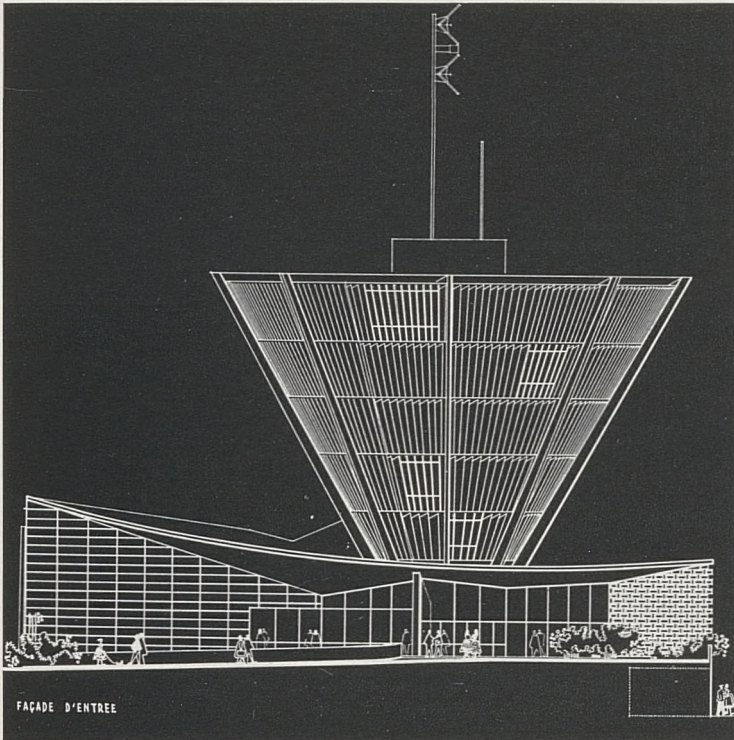
Détails de façade. Photo G. Klemm



Hôtel d'Ankara

Commencement des travaux 1957, inauguration 1960. Ce sera le plus grand hôtel d'Ankara, situé sur le Boulevard Atatürk. L'ensemble est conçu avec deux volumes distincts: Un bâtiment des lits, en hauteur pour jouir d'une vue panoramique sur toute la ville. La forme de ce bâtiment est dictée par les vents et les mesures contre les secousses sismiques. Environ 250 chambres. L'autre partie comprend tous les locaux nécessaires à la vie de l'hôtel et de la clientèle locale. Le sol est laissé libre dans la plus grande partie au-dessous d'un volume bas composé de deux grands plateaux reliés par diverses rampes automobiles et piétons. Ce complexe comporte les entrées générales, hall d'entrée général, hall, salles de fêtes, bar, restaurant, café-glacier, night-club, magasins, services de réception, etc. Toutes les toitures sont conçues en jardins-terrasses en connexion avec le parc et une grande piscine.





Plan de situation

