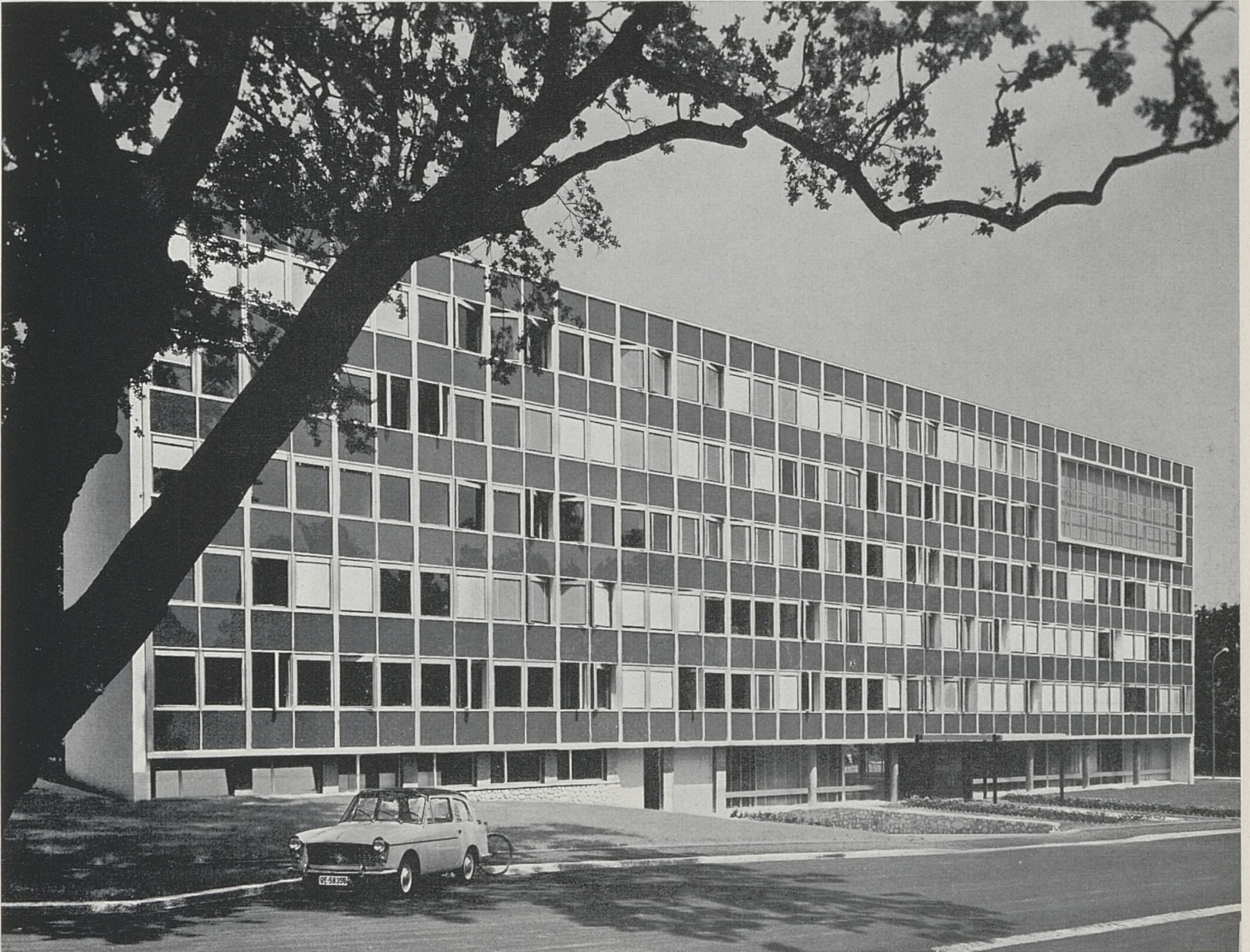


Bâtiment administratif de l'Organisation météorologique mondiale, Genève

Ernest Martin, architecte FAS, SIA



1

Cet immeuble est implanté à proximité du bâtiment de l'ONU et fait partie d'un ensemble architectural, dont les caractéristiques générales ont été mises au point par le Professeur André Gutton, architecte à Paris, dans le cadre de l'aménagement de la Place des Nations, où d'autres bâtiments destinés à des organisations internationales trouveront également leur place.

Le rez-de-chaussée comprend un grand hall d'entrée traité en transparence, avec réception où l'on peut organiser occasionnellement des expositions, une bibliothèque de 20 000 volumes, avec dépôt au sous-sol, un grand local pour les services des expéditions de documents, des locaux d'archives, etc...

Les trois premiers étages sont réservés aux différents services administratifs et techniques de l'Organisation, tandis qu'aux 4^e et 5^e étages on trouve les bureaux de la présidence, du secrétariat général et quatre salles de conférences, dont une de deux cents mètres carrés environ, de double hauteur d'étage avec galerie publique.

Le module adopté est de 1,35 m. pour les fenêtres et de 5,40 m. pour les porteurs. La structure de l'immeuble est en béton armé pour le sous-sol, piliers porteurs préfabriqués au rez-de-chaussée, dalles d'étages en béton armé avec corps creux en Durisol, sans aucun sommier apparent, dalles portées en façade par des piliers métalliques à chaque fenêtre et, à l'intérieur, par une rangée de colonnes préfabriquées. La toiture plate, isolée sur support en tôle d'acier, repose sur des fermes métalliques portant d'une façade à l'autre. Cette disposition a permis de libérer le dernier étage des piliers centraux et de créer le volume intérieur nécessaire à la grande salle de conférences.

L'immeuble est contreventé par ses deux façades de tête, traitées en maçonnerie pleine, et par le noyau central de la cage d'ascenseur.

Deux escaliers, deux ascenseurs rapides et un monte-charge desservent les étages. Les façades sont constituées par des châssis de boiserie, habillés à l'extérieur de profils en métal léger qui enchâssent les verres émaillés des contre-cœurs et les verres transparents des fenêtres. Une opposition entre les profils anticorodal blanc des parties fixes et les cadres des fenêtres traités en alliage « grinatal », accentue le caractère des façades. Les fenêtres s'ouvrent par pivotement vertical.



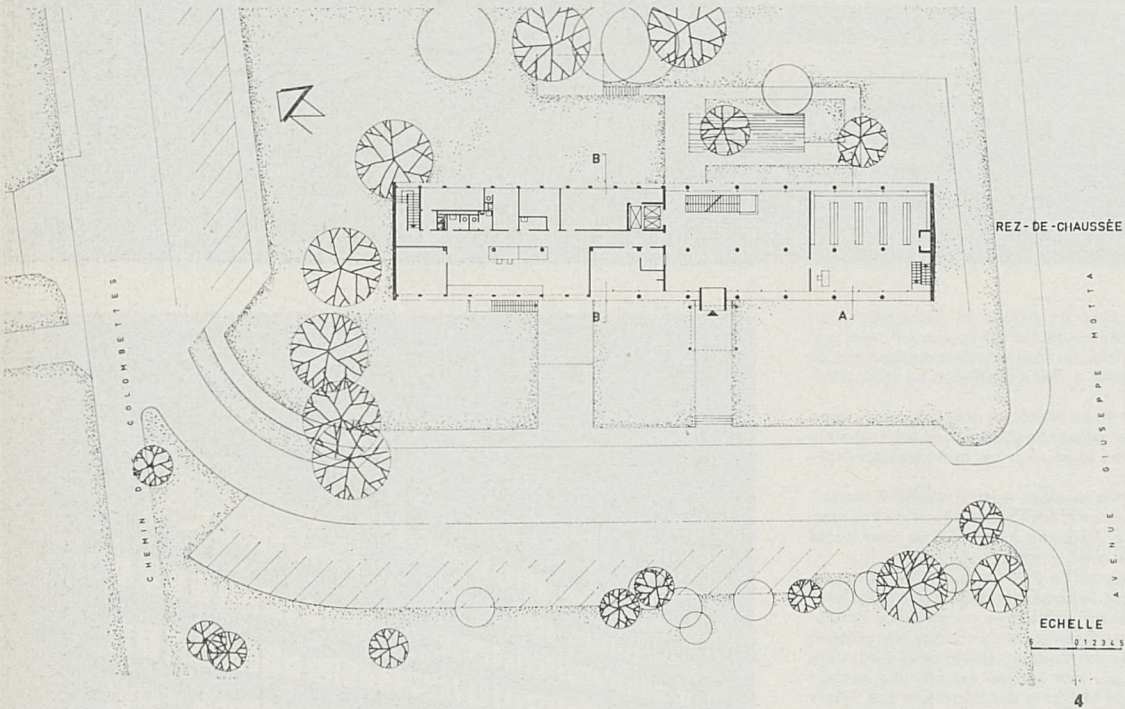
2

Bâtiment administratif OMM, Genève

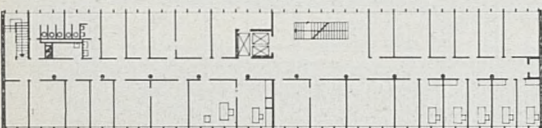


1. Façade sud
2. Façade sud, vue de nuit
3. Grande salle de conférences
4. Rez-de-chaussée
5. Étage courant
6. 4^e étage

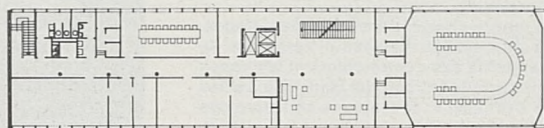
3



4



5



6