

Alin Décoppet Léopold Veuve

architectes EPUL. J. Miéville, collaborateur

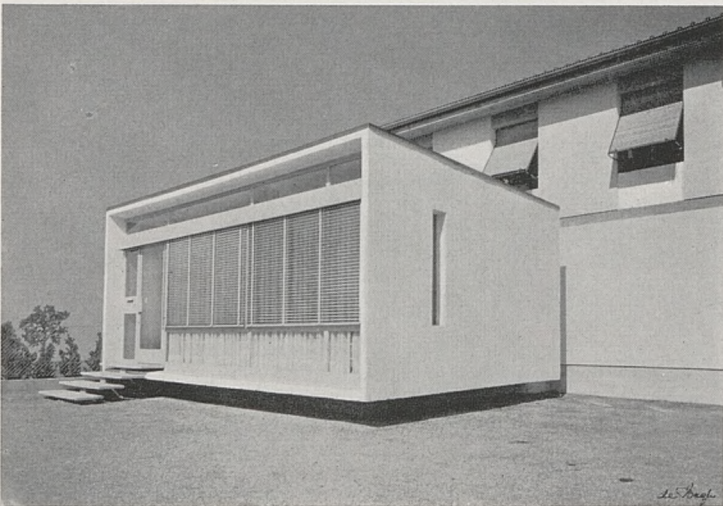
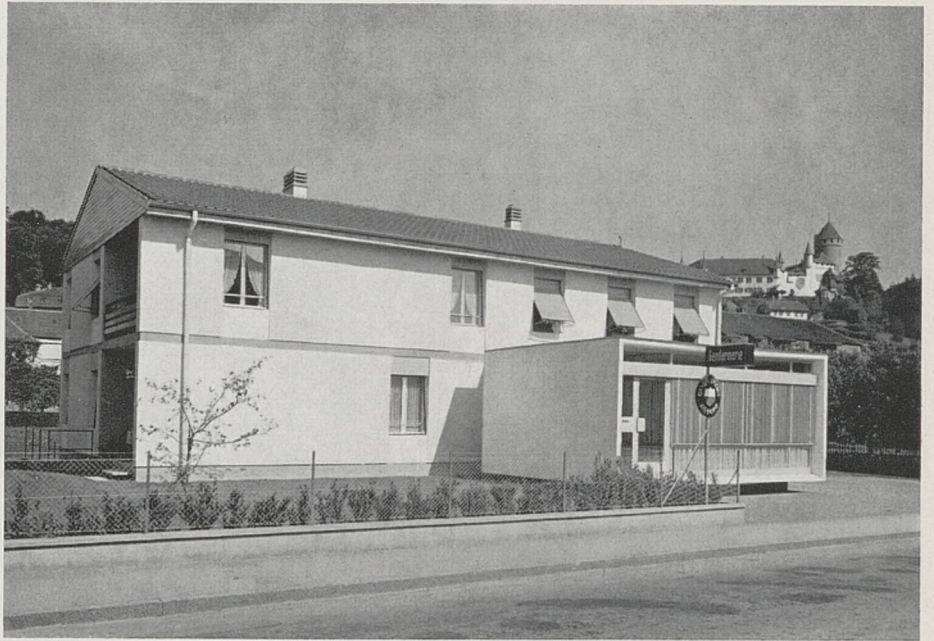
Gendarmerie de Lucens

Le terrain, plat, est limité à l'est par la route cantonale Lausanne-Berne et au nord par le chemin de Champ-Min. Le poste de gendarmerie comprend: un grand bureau en bordure de route, un bureau du chef, vestiaires et archives, un local de repos, cuisinette et douche pour un gendarme célibataire, une cellule, un garage pour 2 voitures. Le logement comprend: deux appartements de 4 pièces et un de 3 pièces.

L'exiguïté du terrain et la prépondérance du grand bureau en bordure de route ont amené à organiser une masse nord-sud à un étage sur rez avec un avant-corps à rez seulement. Composition de façades avec fenêtres de séries, construction traditionnelle, pignons lambrissés sur la hauteur des combles. Isolation complète en laine de verre, chauffage à mazout, sols en parquets collés. Les cuisines sont équipées avec des blocs-évier en acier avec bouilleur incorporé. L'avant-corps est une boîte monolithique en béton de 14 cm. d'épaisseur, ouverte sur deux faces; les murs sont doublés de deux couches de liège collées et gypsées. Un grand vitrage métallique permet un large dégagement sur la route cantonale.

Exécution en 7 mois, terminée en mars 1957.

Prix du mètre cube: fr. 99.—.



Photos de Jongh

