

Geschäftshaus der Paul Kolb AG, Bern

Architekt: Frank Geiser

Immeuble administratif Paul Kolb SA,
Berne

Administration building for Paul Kolb
Ltd, Bern

Skelettbau. Stützen, kastenlose Deckenplatten, Umfassungsmauern im Untergeschoß, Pflanztröge und Treppenkern in Eisenbeton. Sichtbare Betonflächen naturfarbig gestrichen.

Modul für Skelett und Platten 4.80 m.

Leichtmetallfassade natureloxiert. Isolierglas mit grünem Wärmeschutzglas und Kristallglas in Neopren fest eingesetzt.

Modul für Fassadenelemente 2.40 m.

Vollklimatisierung mit 12 individuellen Zonen, Luftaustritt über Steigkanäle und Deckenhohlraum durch Brüstungskasten. Diese enthalten zudem Ringleitungen und Anschlüsse für Elektrizität und Telephon. Sanitäre Zuleitungen und Abläufe mit Anschlüssen zu beiden Seiten des Leitungsschachtes.

Innere Wandelemente, Schrankelemente und Türen aus mehrschichtig aufgebauten Hartfaserplatten auf Holzrahmenkonstruktion. In den Büroräumen, der Ausstellung und im Treppenhaus sind sämtliche Elemente mit rotbraunem afrikanischen Mukulungu furniert, in den Nebenräumen und im Untergeschoß mit weißer oder hellgrauer Kunstharzfarbe gestrichen. Die sichtbaren Rahmenelemente weisen einen schwarzen Belag auf.

Untergehängte Decken in den drei Obergeschossen aus Perfektaplatten mit weißem Gipsglattstrich.

In den Büroräumen und der Ausstellung Unterlagsböden mit grauen Spannteppichen

auf Filzunterlage. Im Treppenhaus und beim Haupteingang grauer Spannteppich und schwarze Kokosbrossen. In den Nebenräumen grauer Lino und im Untergeschoß Kunstharzanstrich.

Sonnenschutz in den Büroräumen durch graublau Kunststoffvorhänge, beim Ausstellungsraum durch Gebäudevorsprung.

Beleuchtung in Büroräumen und Treppenhaus durch Leuchtbänder mit Plexiglasabdeckung. In der Ausstellung Einzelleuchten mit Alu-Rastern, in Nebenräumen und Untergeschoß Leuchtstoff-Röhren.

Modul für den Ausbau 1.20 m.

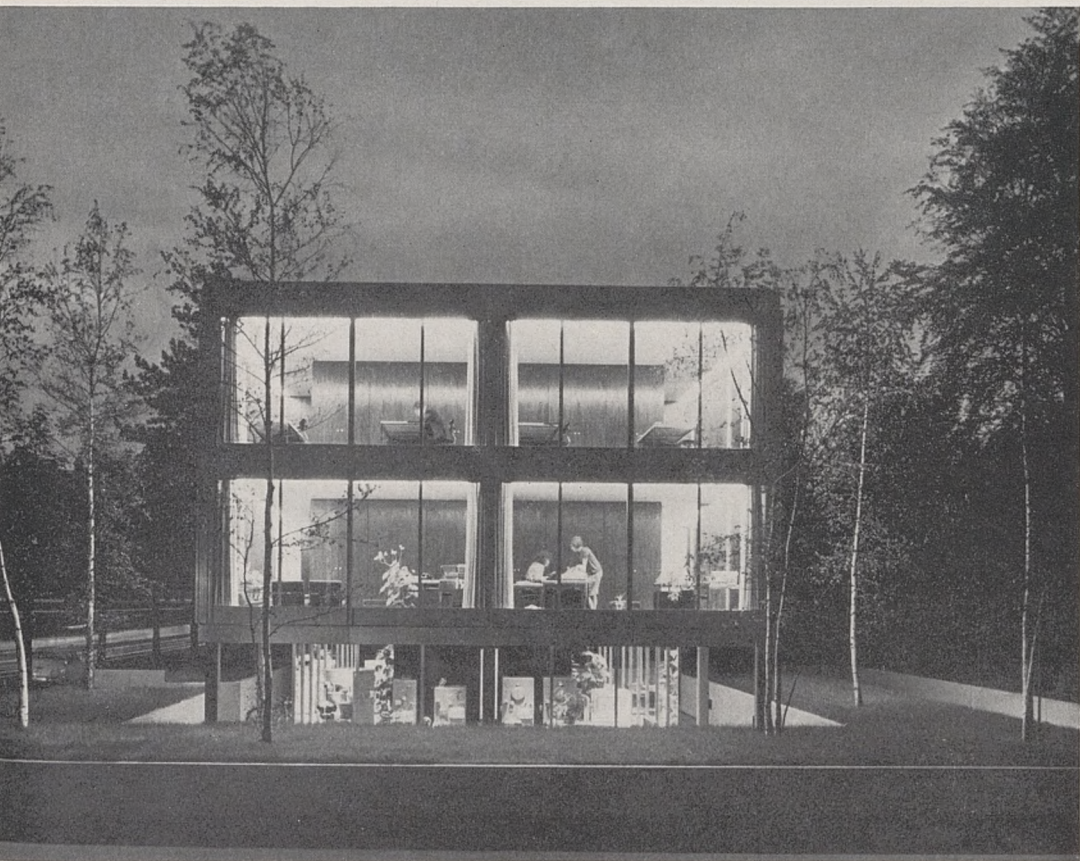
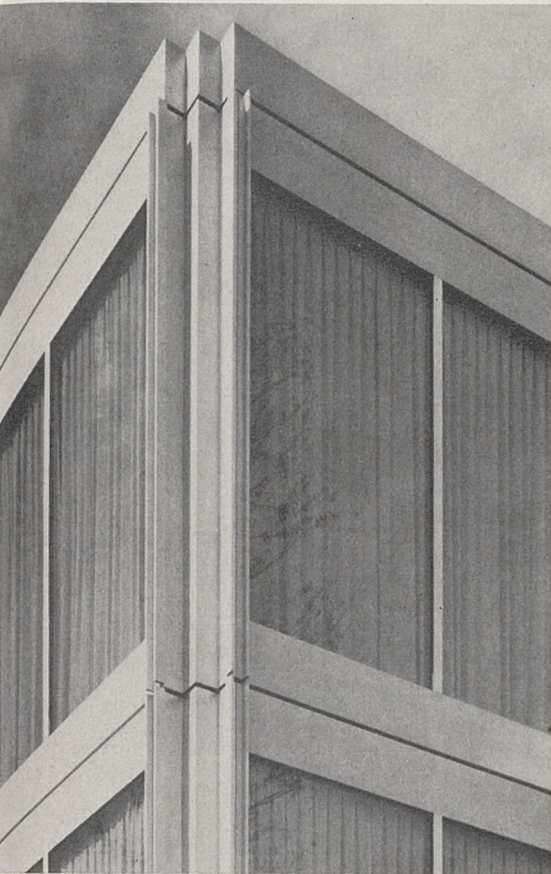
Möblierung mit eigens für diesen Bau entwickelten Möbeln, wobei jeder Raum grundsätzlich gleich eingerichtet ist.

1
Coupe.
Schnitt.
Section.

2
Plan de base de l'étage supérieur, 1+2.
Basisgrundriß Obergeschoß, 1+2.
Basic plan of upper level, 1+2.

3
Plan de base du niveau exposition.
Basisgrundriß Sockelgeschoß (Ausstellung).
Basic plan of display level.

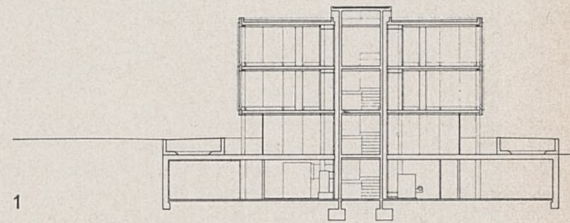




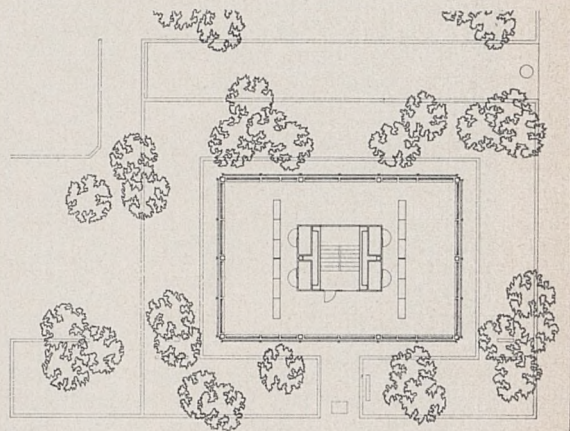
4
 Plan avec la répartition des locaux et l'aménagement de la partie commerciale au 1^{er} étage.
 Grundriß mit Raumablauf und Einrichtung für kaufmännischen Betrieb im 1. Obergeschoß.
 Plan showing room disposition and installation for office section on 1st floor.

5
 Plan avec la répartition des locaux et l'aménagement de la partie technique au 2^e étage.
 Grundriß mit Raumablauf und Einrichtung für technischen Betrieb im 2. Obergeschoß.
 Plan showing room disposition and installation for technical section on 2nd floor.

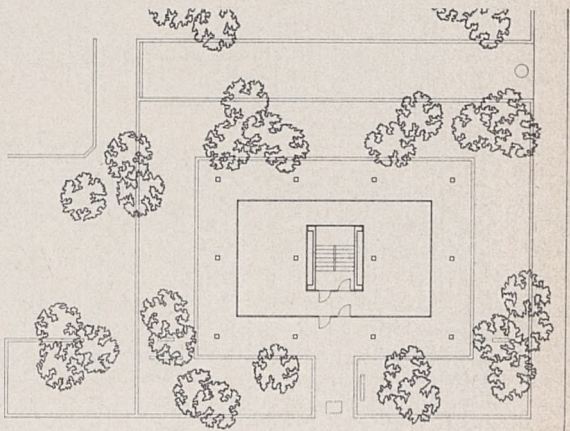
Photos : C. Moser.



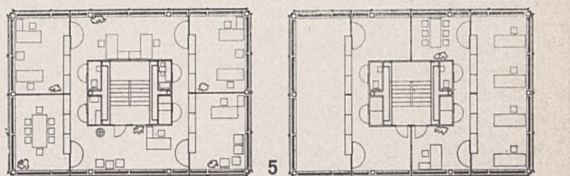
1



2



3



4

5